

بن غاطي إيليت  
BINGHATTI ELITE

FLOOR PLAN

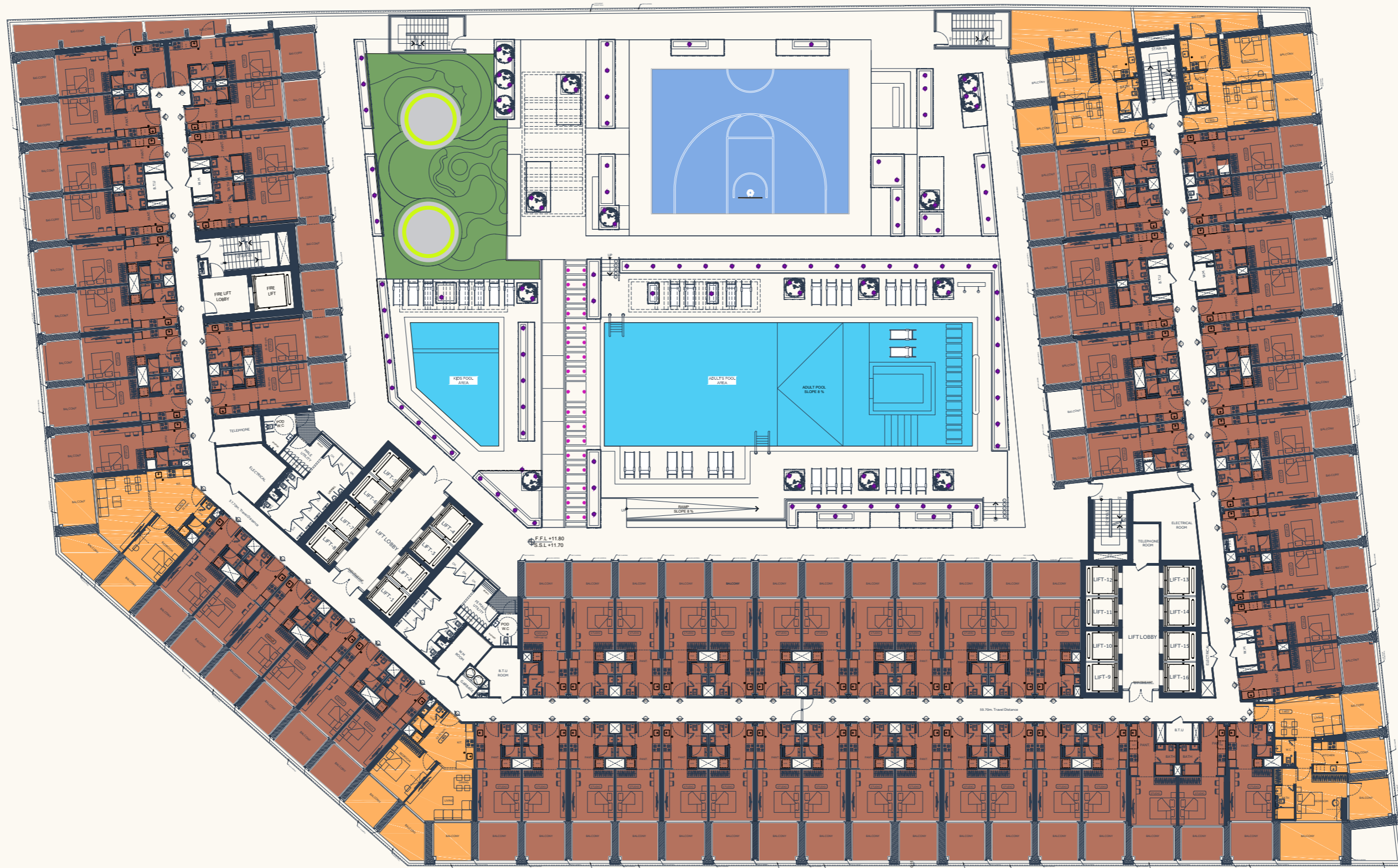


ABOUT  
BINGHATTI ELITE

STRUCTURAL ELEMENTS, EACH ECHOING THE BOLDNESS OF AMBITION, CREATE SPACES OF UNDENIABLE POWER AND REFINED BEAUTY. BINGHATTI ELITE'S FACADE, A NOD TO MODERN ELEGANCE, FAULTLESSLY BLENDS CUTTING-EDGE DESIGN WITH A TIMELESS APPEAL.







# Floor Plan

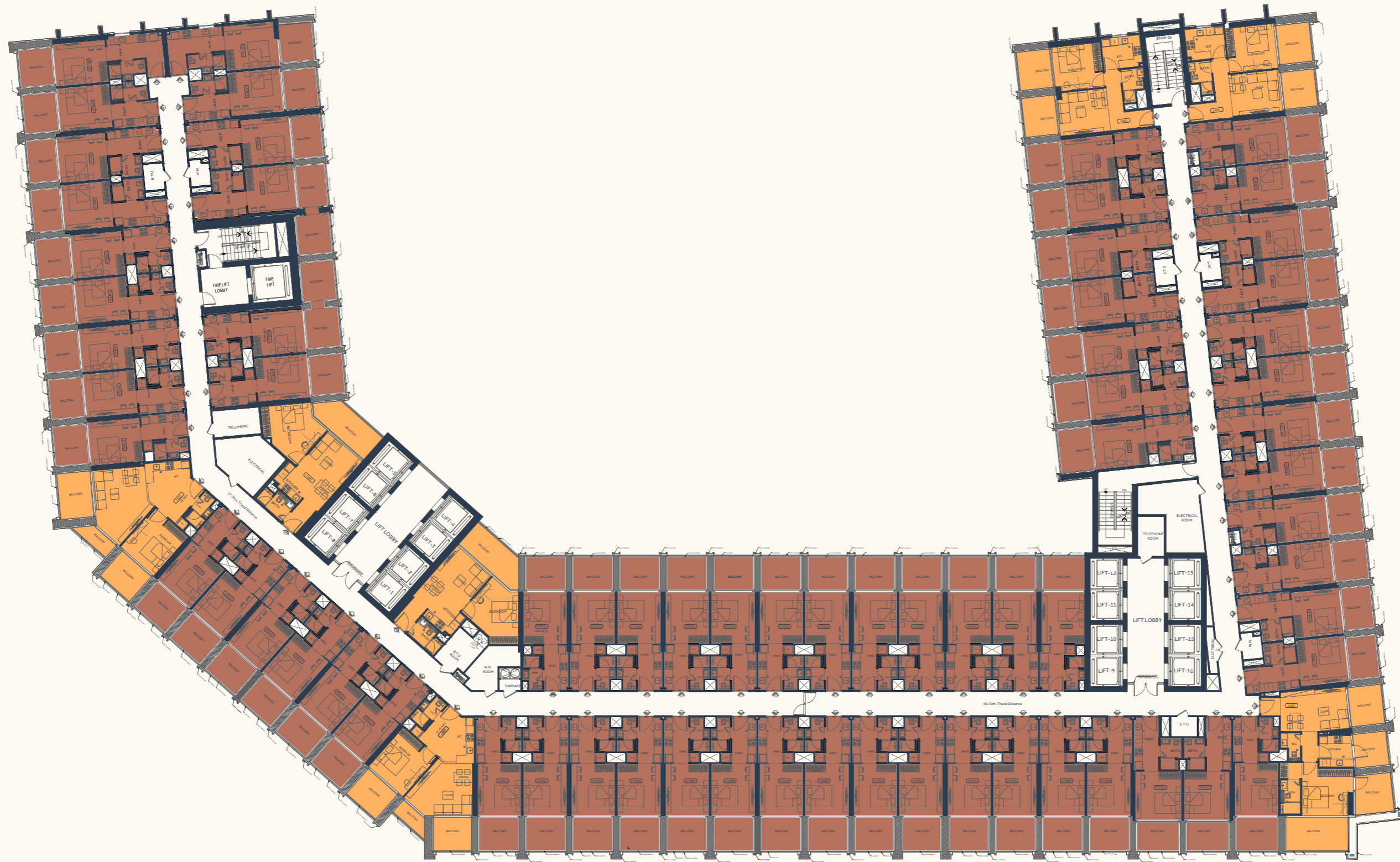
FIRST

STUDIO

1 BEDROOM

Disclaimer: 1. All room dimensions are measured to structural elements and exclude wall finishes and construction tolerances. 2. All dimensions have been provided by our consultant architects. 3. All materials, dimensions and drawings are approximate. Information is subject to change without notice. 4. Actual suite area may vary from the stated area. Drawings not to scale. The developer reserves the right to make revisions. 5. Calculation of suite area is measured as the area bounded by the centre line of demising or partition walls separating one unit from another unit, the exterior face of all exterior walls, and the exterior face of the corridor wall enclosing the adjoining unit. 6. Calculation of balcony area is measured as the area bounded by the centre line of demising or partition walls separating one unit from another unit, the outmost face of the enclosing guard and the external face of the adjoining balcony. 7. The units are measured at typical floor in the building. Columns may vary in size depending on the floor level. 8. For each unit type, unit sizes and details might be slightly different. Please refer to the sales and purchase agreement for the actual size of each specific unit.

توضيح: 1. إن أبعاد الغرف يتم قياسها طبقاً لطبق العناصر الهيكلية مع استبعاد تشطيبات الجدران ودرجة تحميل البناء. 2. جميع القياسات تم تزويدها من قبل المهندسين المعماريين الاستشاريين لدينا. 3. جميع المواد والأبعاد والرسومات تقريبية. تخضع المعلومات للتغيير دون إشعار مسبق. 4. قد تختلف منطقة الجناح الفعلي عن المساحة المذكورة في الرسومات. 5. يتم توسيع نطاقها بحفظ المطور بالحق في إجراء التغييرات. 6. يتم قياس حساب منطقة الجناح كمنطقة يحدها الخط المركزي للجدران الفاصلة أو الفاصلة التي تفصل وحدة عن وحدة أخرى، والوجه الخارجي لجميع الجدران الخارجية، والوجه الخارجي للجدران الفاصلة التي تفصل وحدة عن وحدة أخرى، والوجه الأمامي للجدران الفاصلة التي تفصل وحدة عن وحدة أخرى. 7. يتم قياس الوحدات في الطابق النموذجي في المبنى. قد تختلف الأعمدة في الحجم حسب مستوى الطابق. 8. قد تكون أحجام الوحدات والتفاصيل بها مختلفة وذلك حسب نوع الوحدة. يرجى الرجوع إلى اتفاقية البيع والشراء لمعرفة الحجم الفعلي لكل وحدة.



# Floor Plan

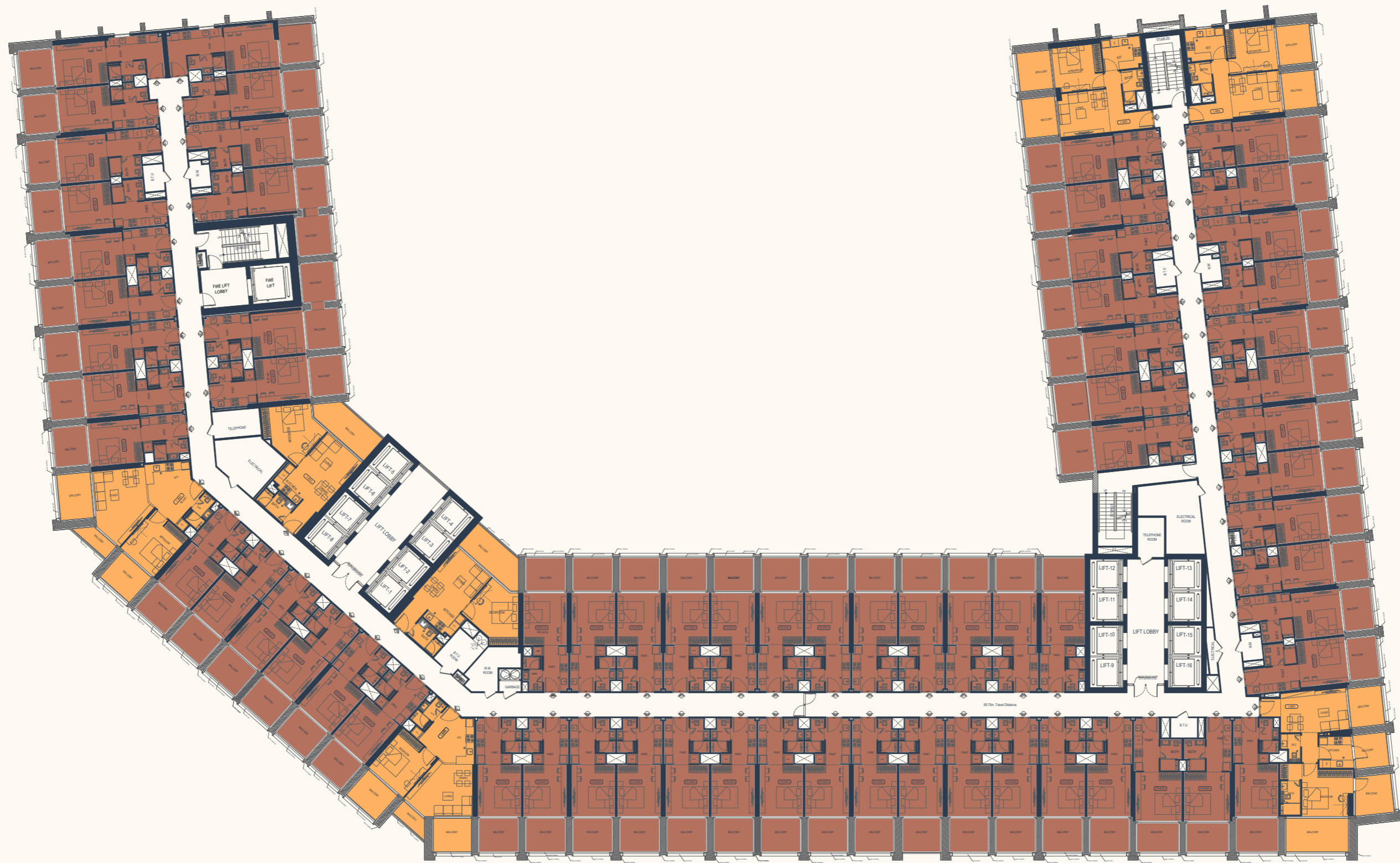
2<sup>ND</sup>-4<sup>TH</sup>, 6<sup>TH</sup>-8<sup>TH</sup>, 10<sup>TH</sup>-12<sup>TH</sup>, 14<sup>TH</sup>-16<sup>TH</sup>, 18<sup>TH</sup>-20<sup>TH</sup> & 22<sup>ND</sup>

STUDIO

1 BEDROOM

Disclaimer: 1. All room dimensions are measured to structural elements and exclude wall finishes and construction tolerances. 2. All dimensions have been provided by our consultant architects. 3. All materials, dimensions and drawings are approximate. Information is subject to change without notice. 4. Actual suite area may vary from the stated area. Drawings not to scale. The developer reserves the right to make revisions. 5. Calculation of suite area is measured as the area bounded by the centre line of demising or partition walls separating one unit from another unit, the exterior face of all exterior walls, and the exterior face of the corridor wall enclosing the adjoining unit. 6. Calculation of balcony area is measured as the area bounded by the centre line of demising or partition walls separating one unit from another unit, the outmost face of the enclosing guard and the external face of the adjoining balcony. 7. The units are measured at typical floor in the building. Columns may vary in size depending on the floor level. 8. For each unit type, unit sizes and details might be slightly different. Please refer to the sales and purchase agreement for the actual size of each specific unit.

لتوضيح: 1. إن أبعاد الغرف يتم قياسها طبقاً للعناصر الهيكلية مع استبعاد تشطيبات الجدران ودرجة تحميل البناء. 2. جميع القياسات تم تزويدها من قبل المهندسين المعماريين الاستشاريين لدينا. 3. جميع المواد والأبعاد والرسومات تقريبية. تخضع المعلومات للتغيير دون إشعار مسبق. 4. قد تختلف منطقة الجناح الفعلي عن المساحة المذكورة في الرسومات إن يتم توسيع نطاقها بحفظ المطور بالحق في أجزاء التغييرات. 5. يتم قياس حساب منطقة الجناح كمنطقة الجناح المركزي للجدران الفاصلة أو الفاصلة التي تفصل وحدة عن وحدة أخرى، والوجه الخارجي لجميع الجدران الخارجية، والوجه الخارجي الجدار المحيطة بالوحدة المجاورة. 6. يتم قياس حساب منطقة الجناح كمنطقة الجناح المركزي للجدران الفاصلة أو الفاصلة التي تفصل وحدة عن وحدة أخرى، والوجه الأبعد للجدار من المرفق والوحدة المجاورة. 7. يتم قياس الوحدات في الطابق النموذجي في المبنى. قد تختلف الأبعاد في الحجم حسب مستوى الطابق. 8. قد تكون أحجام الوحدات والتفاصيل المتبقية بها مختلفة وذلك حسب نوع الوحدة. يرجى الرجوع إلى اتفاقية البيع والشراء لمعرفة الحجم الفعلي لكل وحدة.



# Floor Plan

5<sup>th</sup>, 9<sup>th</sup>, 13<sup>th</sup>, 17<sup>th</sup> & 21<sup>st</sup>

STUDIO

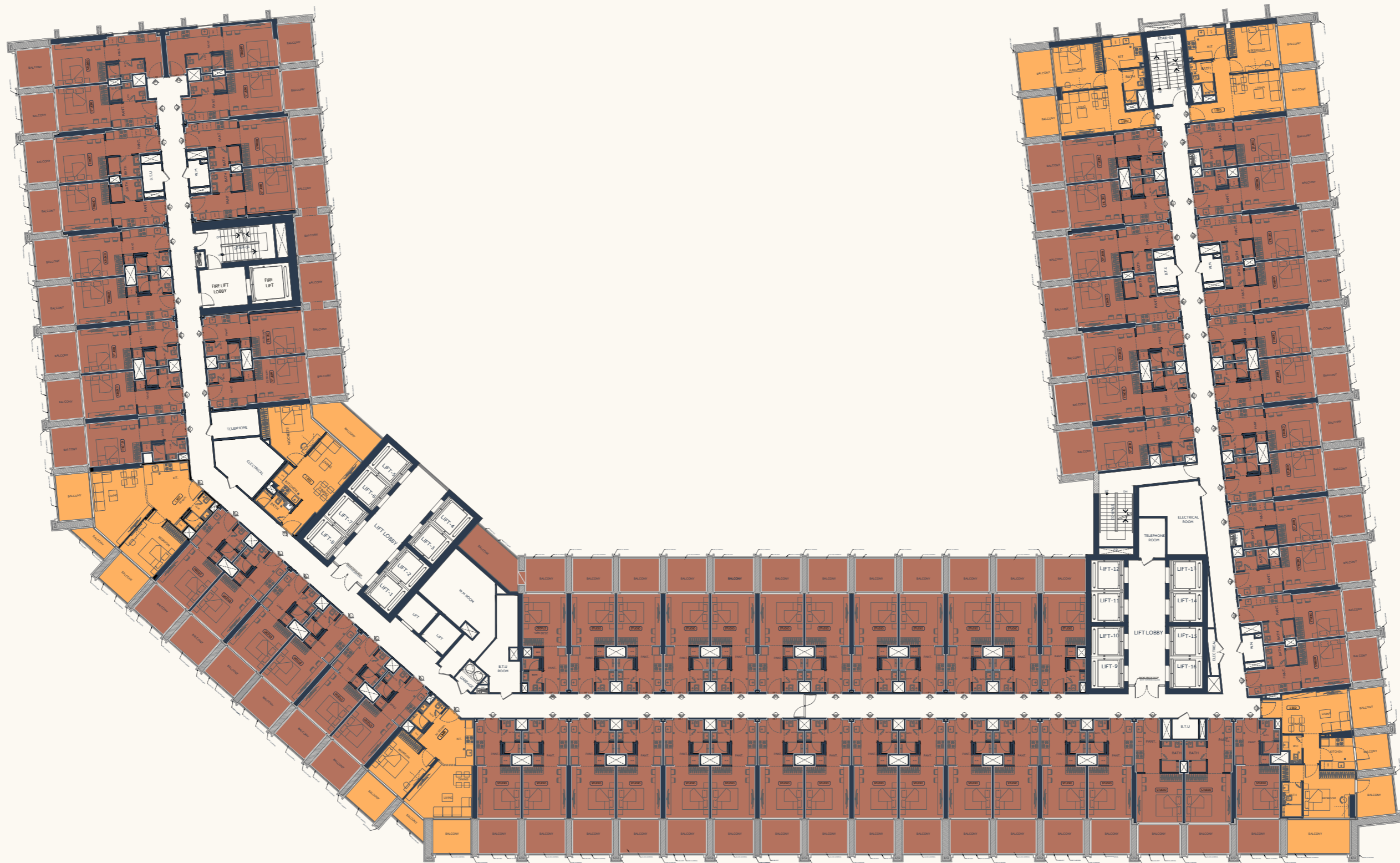
1 BEDROOM

Disclaimer: 1. All room dimensions are measured to structural elements and exclude wall finishes and construction tolerances. 2. All dimensions have been provided by our consultant architects. 3. All materials, dimensions and drawings are approximate. Information is subject to change without notice. 4. Actual suite area may vary from the stated area. Drawings not to scale. The developer reserves the right to make revisions. 5. Calculation of suite area is measured as the area bounded by the centre line of demising or partition walls separating one unit from another unit, the exterior face of all exterior walls, and the exterior face of the corridor wall enclosing the adjoining unit. 6. Calculation of balcony area is measured as the area bounded by the centre line of demising or partition walls separating one unit from another unit, the outmost face of the enclosing guard and the external face of the adjoining balcony. 7. The units are measured at typical floor in the building. Columns may vary in size depending on the floor level. 8. For each unit type, unit sizes and details might be slightly different. Please refer to the sales and purchase agreement for the actual size of each specific unit.

توضيح: 1. إن أبعاد الغرف يتم قياسها طبقاً للعناصر الهيكلية مع استبعاد تشطيبات الجدران ودرجة تحميل البناء. 2. جميع القياسات تم تزويدها من قبل المهندسين المعماريين الاستشاريين لدينا. 3. جميع المواد والأبعاد والرسومات تقريبية. تخضع المعلومات للتغيير دون إشعار مسبق. 4. قد تختلف منطقة الجناح الفعلي عن المساحة المذكورة في الرسومات إن يتم توسيع نطاقها بحفظ المطور بالحق في أجزاء التغييرات. 5. يتم قياس حساب منطقة الجناح كمنطقة الخط المركزي للجدران الفاصلة أو الفاصلة التي تفصل وحدة عن وحدة أخرى، والوجه الخارجي لجميع الجدران الخارجية، والوجه الخارجي المحيطة بالوحدة المجاورة. 6. ويقاس حساب منطقة الشرفة على أنها المنطقة التي يحدها الخط المركزي للجدران الفاصلة أو الفاصلة التي تفصل وحدة عن وحدة أخرى، والوجه الأبعد للجدران المرفق والوحدة الخارجي للشرفة المجاورة. 7. يتم قياس الوحدات في الطابق النموذجي في المبني. قد تختلف الأبعاد في الحجم حسب مستوى الطابق. 8. قد تكون أحجام الوحدات والتفاصيل بها مختلفة وذلك حسب نوع الوحدة. يرجى الرجوع إلى اتفاقية البيع والشراء لمعرفة الحجم الفعلي لكل وحدة.

# Floor Plan

23<sup>rd</sup>



Disclaimer: 1. All room dimensions are measured to structural elements and exclude wall finishes and construction tolerances. 2. All dimensions have been provided by our consultant architects. 3. All materials, dimensions and drawings are approximate. Information is subject to change without notice. 4. Actual suite area may vary from the stated area. Drawings not to scale. The developer reserves the right to make revisions. 5. Calculation of suite area is measured as the area bounded by the centre line of demising or partition walls separating one unit from another unit, the exterior face of all exterior walls, and the exterior face of the corridor wall enclosing the adjoining unit. 6. Calculation of balcony area is measured as the area bounded by the centre line of demising or partition walls separating one unit from another unit, the outmost face of the enclosing guard and the external face of the adjoining balcony. 7. The units are measured at typical floor in the building. Columns may vary in size depending on the floor level. 8. For each unit type, unit sizes and details might be slightly different. Please refer to the sales and purchase agreement for the actual size of each specific unit.

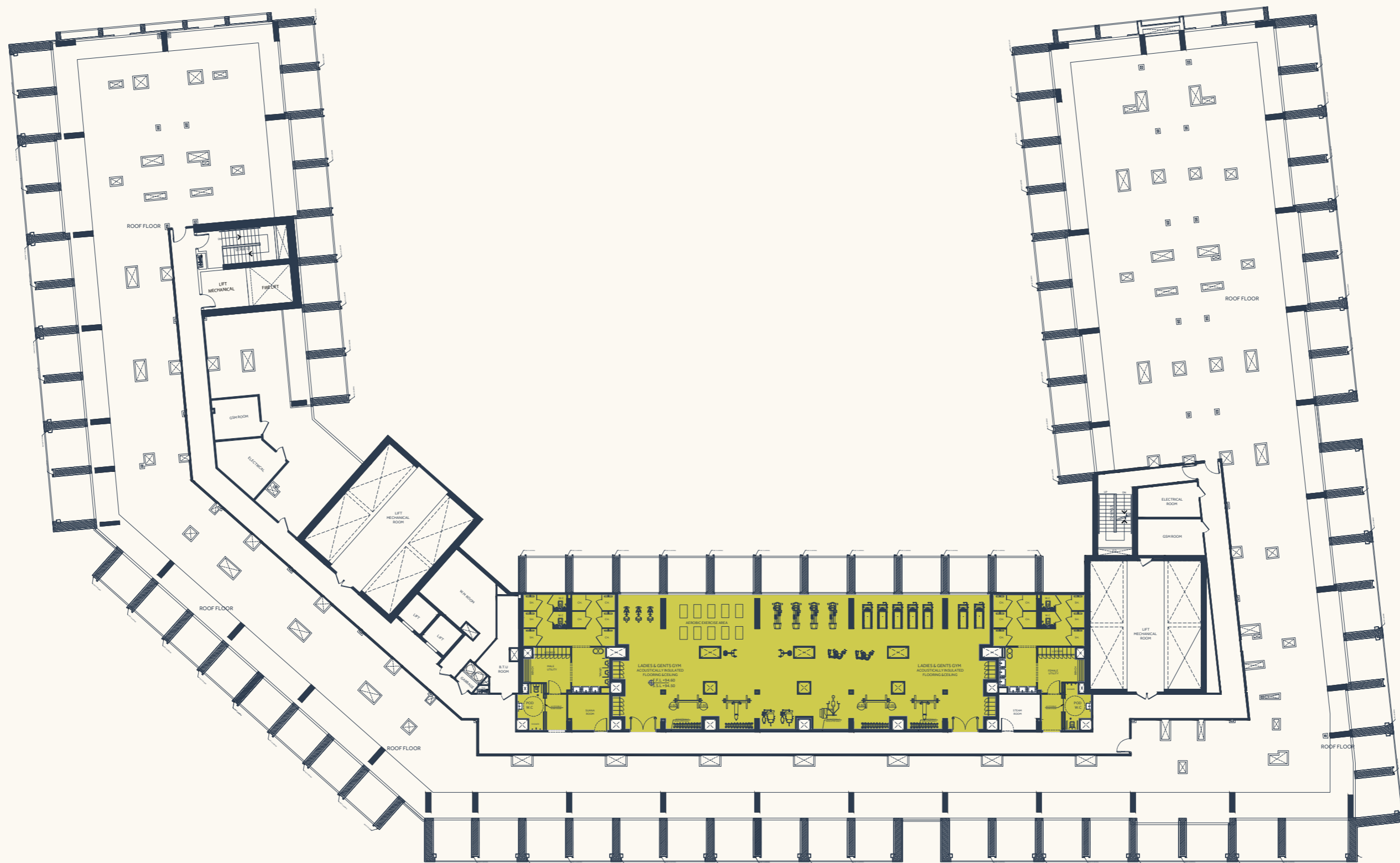
لتوضيح: 1. إن أبعاد الغرف يتم قياسها طبقاً للعناصر الهيكلية مع استبعاد تشطيبات الجدران ودرجة تحميل البناء. 2. جميع القياسات تم تزويدها من قبل المهندسين المعماريين الاستشاريين لدينا. 3. جميع المواد والأبعاد والرسومات تقريبية. تخضع المعلومات للتغيير دون إشعار مسبق. 4. قد تختلف منطقة الجناح الفعلي عن المساحة المذكورة في الرسومات إن يتم توسيع نطاقها بحفظ المطور بالحق في أجزاء التغييرات. 5. يتم قياس حساب منطقة الجناح كمنطقة الجناح المركزي للجدران الفاصلة أو الفاصلة التي تفصل وحدة عن وحدة أخرى، والوجه الخارجي لجميع الجدران الخارجية، والوجه الخارجي الجدار المحيطة بالوحدة المجاورة. 6. ويقاس حساب منطقة الشرفة على أنها المنطقة التي يحدها الخط المركزي للجدران الفاصلة أو الفاصلة التي تفصل وحدة عن وحدة أخرى، والوجه الأربعة للجدار من المرفق والوحدة الخارجي للشرفة المجاورة. 7. يتم قياس الوحدات في الطابق النموذجي في المبني. قد تختلف الأبعاد في الحجم حسب مستوى الطابق. 8. قد تكون أبعاد الوحدات والتفاصيل متغيرة قليلاً عن الرسومات اعتماداً على الطابق. يرجى الرجوع إلى اتفاقية البيع والشراء لمعرفة الحجم الفعلي لكل وحدة.



STUDIO



1 BEDROOM



# Floor Plan

## ROOF

Disclaimer: 1. All room dimensions are measured to structural elements and exclude wall finishes and construction tolerances. 2. All dimensions have been provided by our consultant architects. 3. All materials, dimensions and drawings are approximate. Information is subject to change without notice. 4. Actual suite area may vary from the stated area. Drawings not to scale. The developer reserves the right to make revisions. 5. Calculation of suite area is measured as the area bounded by the centre line of demising or partition walls separating one unit from another unit, the exterior face of all exterior walls, and the exterior face of the corridor wall enclosing the adjoining unit. 6. Calculation of balcony area is measured as the area bounded by the centre line of demising or partition walls separating one unit from another unit, the outmost face of the enclosing guard and the external face of the adjoining balcony. 7. The units are measured at typical floor in the building. Columns may vary in size depending on the floor level. 8. For each unit type, unit sizes and details might be slightly different. Please refer to the sales and purchase agreement for the actual size of each specific unit.

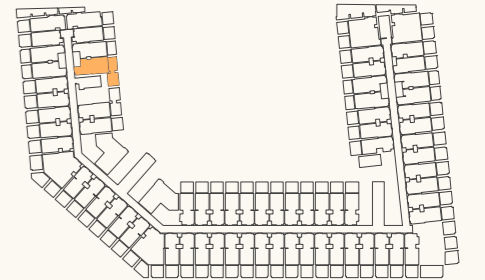
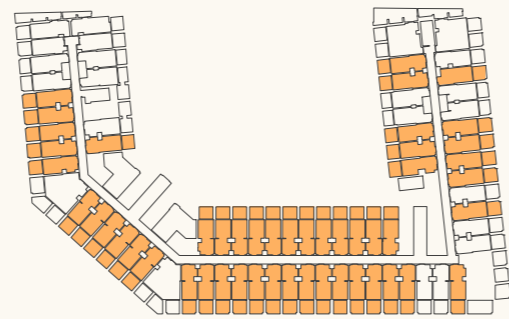
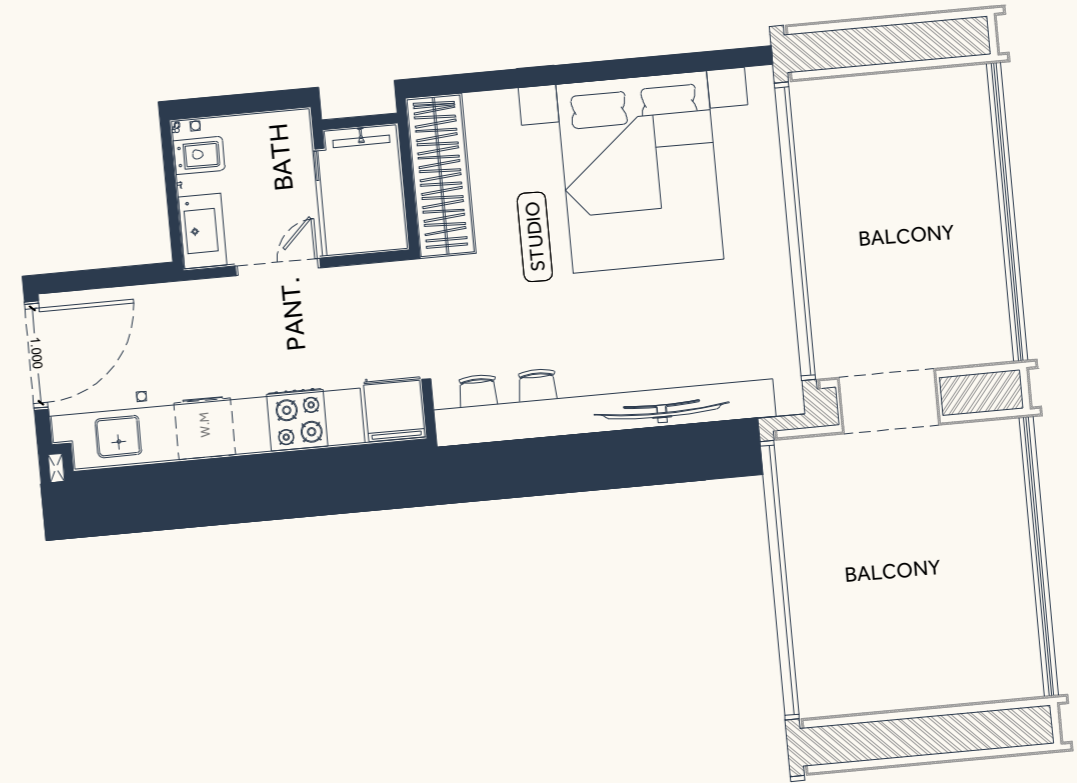
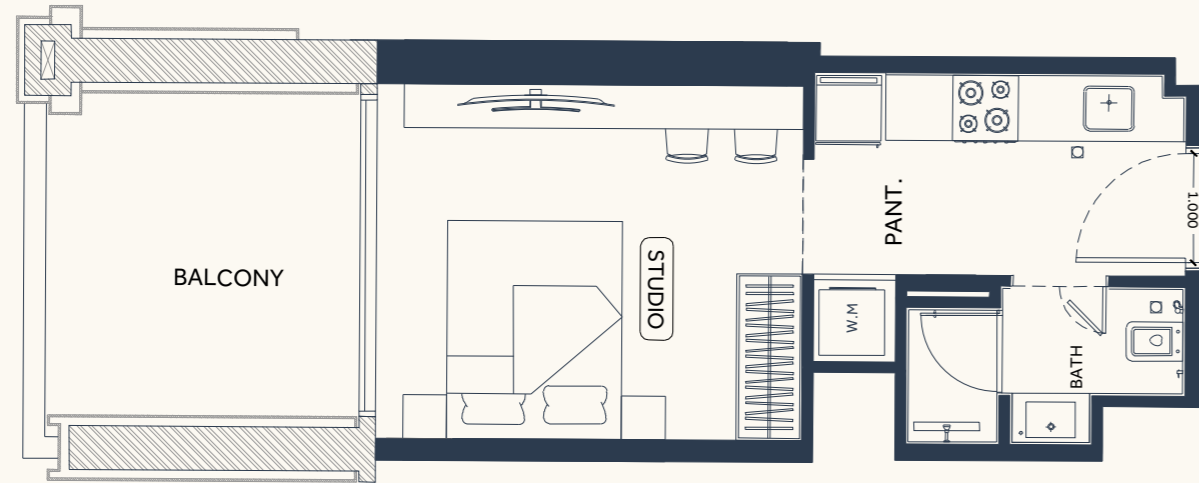
لتوضيح: 1. إن أبعاد الغرف يتم قياسها طبقاً للعناصر الهيكلية مع استبعاد تشطيبات الجدران ودرجة تحميل البناء. 2. جميع القياسات تم تزويدها من قبل المهندسين المعماريين الاستشاريين لدينا. 3. جميع المواد والأبعاد والرسومات تقريبية. تخضع المعلومات للتغيير دون إشعار مسبق. 4. قد تختلف منطقة الجناح الفعلي عن المساحة المذكورة في الرسومات إن يتم توسيع نطاقها. يحتفظ المطور بالحق في إجراء التغييرات. 5. يتم قياس حساب منطقة الجناح كمنطقة الجناح المركزي للجدران الفاصلة أو الفاصلة التي تفصل وحدة عن وحدة أخرى، والوجه الخارجي لجميع الجدران الخارجية، والوجه الخارجي المحيطة بالوحدة المجاورة. 6. ويقاس حساب منطقة الشرفة على أنها المنطقة التي يحدها الخط المركزي للجدران الفاصلة أو الفاصلة التي تفصل وحدة عن وحدة أخرى، والوجه الأبعد للجدارس المركزي والواجهة الخارجية للشرفة المجاورة. 7. يتم قياس الوحدات في الطابق النموذجي في المبنى. قد تختلف أبعاد عمدة في الحجم حسب مستوى الطابق. 8. قد تكون أحجام الوحدات والتفاصيل المتبقية بها مختلفة وذلك حسب نوع الوحدة. يرجى الرجوع إلى اتفاقية البيع والشراء لمعرفة الحجم الفعلي لكل وحدة.



GYM







# STUDIO Type 01

AREA	SQ.M	SQ.FT
SUITE AREA	25.99 m <sup>2</sup>	279.75 ft <sup>2</sup>
BALCONY AREA	9.69 m <sup>2</sup>	104.30 ft <sup>2</sup>
TOTAL UNIT AREA	35.68 m <sup>2</sup>	384.05 ft <sup>2</sup>

## FLAT DESIGN COMPONENTS

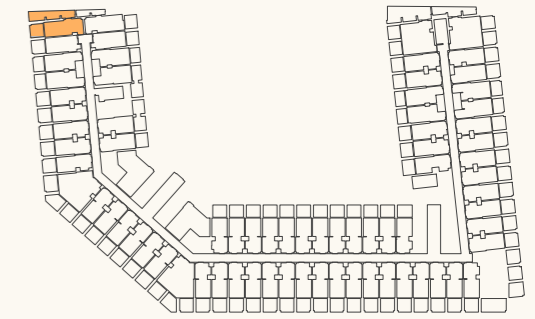
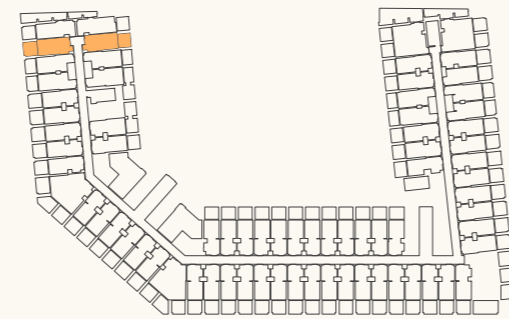
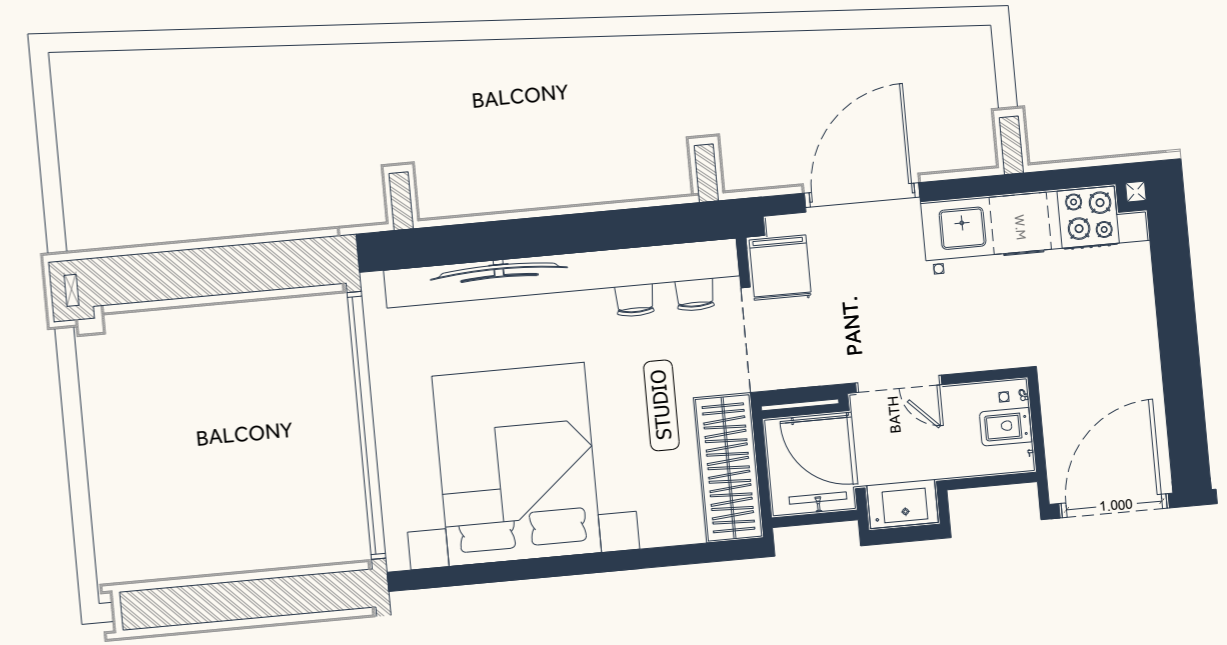
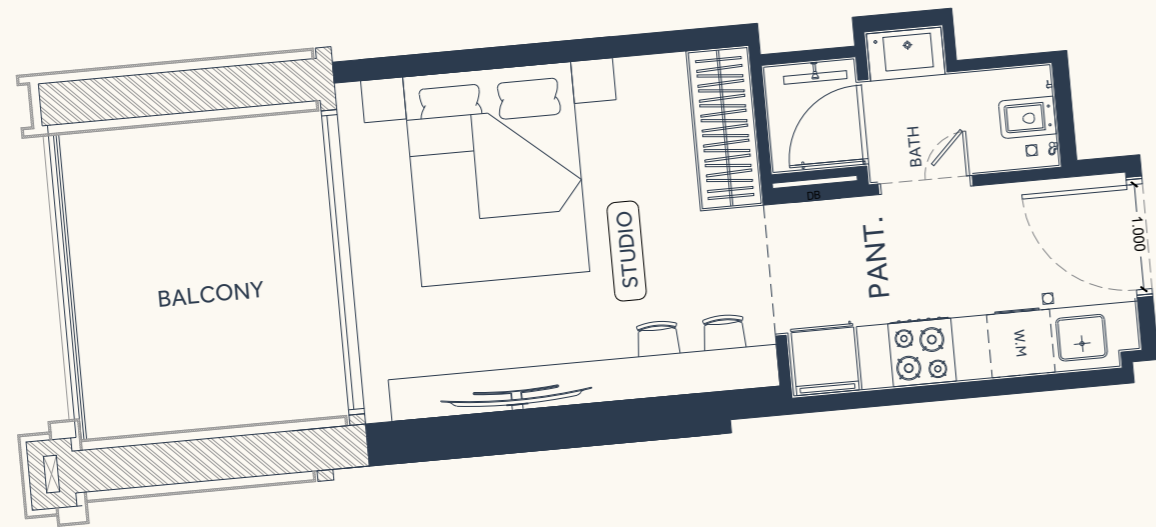
BATH	3 m <sup>2</sup>
STUDIO	13 m <sup>2</sup>
KITCHEN	7 m <sup>2</sup>
LAUNDRY	1 m <sup>2</sup>

# STUDIO Type 02

AREA	SQ. M	SQ. FT
SUITE AREA	28.74 m <sup>2</sup>	309.35 ft <sup>2</sup>
BALCONY AREA	20.73 m <sup>2</sup>	223.13 ft <sup>2</sup>
TOTAL UNIT AREA	49.47 m <sup>2</sup>	532.49 ft <sup>2</sup>

## FLAT DESIGN COMPONENTS

BATH	4 m <sup>2</sup>
STUDIO	14 m <sup>2</sup>
KITCHEN	8 m <sup>2</sup>



# STUDIO Type 03

AREA	SQ. M	SQ. FT
SUITE AREA	25.40 m <sup>2</sup>	273.40 ft <sup>2</sup>
BALCONY AREA	9.08 m <sup>2</sup>	97.73 ft <sup>2</sup>
TOTAL UNIT AREA	34.48 m <sup>2</sup>	371.13 ft <sup>2</sup>

## FLAT DESIGN COMPONENTS

BATH	3 m <sup>2</sup>
STUDIO	13 m <sup>2</sup>
KITCHEN	6 m <sup>2</sup>

# STUDIO Type 04

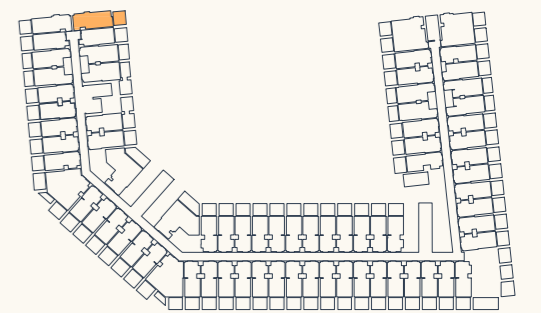
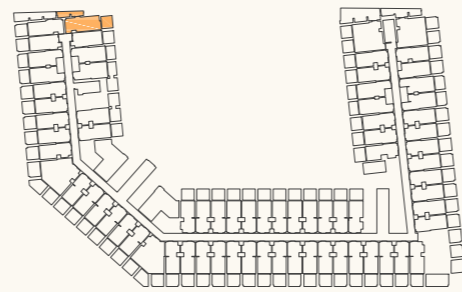
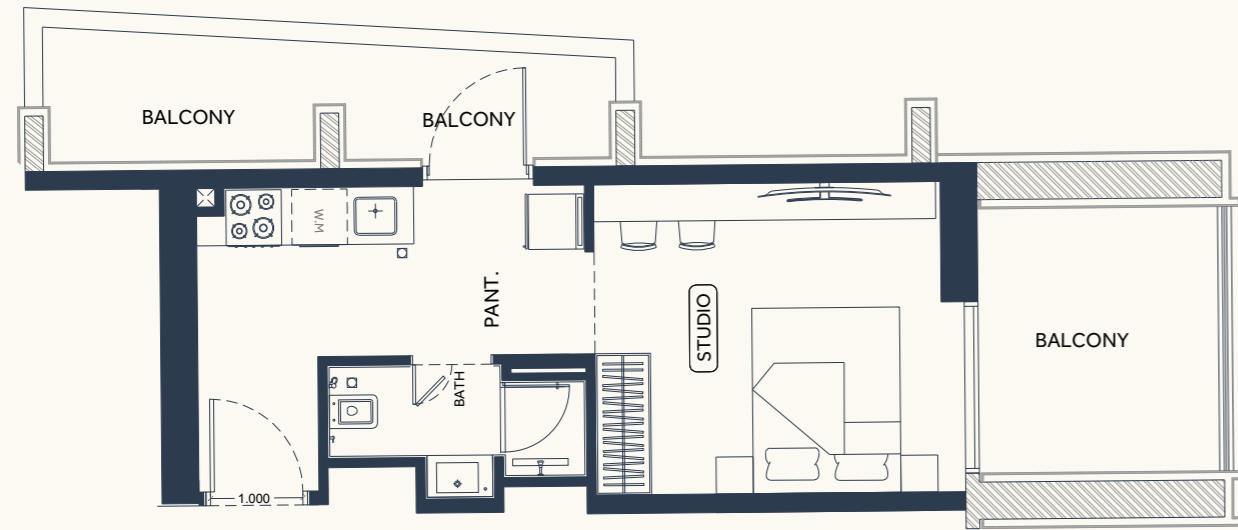
AREA	SQ. M	SQ. FT
SUITE AREA	29.44 m <sup>2</sup>	316.88 ft <sup>2</sup>
BALCONY AREA	32.96 m <sup>2</sup>	354.77 ft <sup>2</sup>
TOTAL UNIT AREA	62.40 m <sup>2</sup>	671.66 ft <sup>2</sup>

## FLAT DESIGN COMPONENTS

BATH	3 m <sup>2</sup>
STUDIO	12 m <sup>2</sup>
KITCHEN	8 m <sup>2</sup>
CORRIDOR	2 m <sup>2</sup>

Disclaimer: 1. All room dimensions are measured to structural elements and exclude wall finishes and construction tolerances. 2. All dimensions have been provided by our consultant architects. 3. All materials, dimensions and drawings are approximate. Information is subject to change without notice. 4. Actual suite area may vary from the stated area. Drawings not to scale. The developer reserves the right to make revisions. 5. Calculation of suite area is measured as the area bounded by the centre line of demising or partition walls separating one unit from another unit, the exterior face of all exterior walls, and the exterior face of the corridor wall enclosing the adjoining unit. 6. Calculation of balcony area is measured as the area bounded by the centre line of demising or partition walls separating one unit from another unit, the outmost face of the enclosing guard and the external face of the adjoining balcony. 7. The units are measured at typical floor in the building. Columns may vary in size depending on the floor level. 8. For each unit type, unit sizes and details might be slightly different. Please refer to the sales and purchase agreement for the actual size of each specific unit.

لتوضيح: 1. إن أبعاد الغرف يتم قياسها طبقاً للعناصر الهيكلية مع استبعاد تشطيبات الجدران ودرجة تحمل البناء. 2. جميع القياسات تم تزويدنا من قبل المهندسين المعماريين الاستشاريين لدينا. 3. جميع المواد والأبعاد والرسومات تقريبية. نخضع المعلومات للتغيير دون إشعار مسبق. 4. قد تختلف منطقة الجناح الفعلية عن المساحة المذكورة في الرسومات إن يتم توسيع نطاقها. يحفظ المطور بالحق في إجراء التغييرات. 5. يتم قياس حساب منطقة الجناح كمنطقة الجناح المركزي للجدران الفاصلة أو الفاصلة التي تفصل وحدة عن وحدة أخرى. والوجه الخارجي لجميع الجدران الخارجية، والوجه الخارجي في الحداد المحيط بالوحدة المجاورة. 6. يتم قياس منطقة الشرفة على أنها المنطقة التي يحدها الخط المركزي للجدران الفاصلة أو الفاصلة التي تفصل وحدة عن وحدة أخرى. والوجه الأبعد للخارج من المرفق والوجه الخارجي للشرفة المجاورة. 7. يتم قياس الوحدات في الطابق النموذجي في المبنى. قد تختلف الأعمدة في الحجم حسب مساقو الطابق. 8. قد تكون أحجام الوحدات والتفاصيل المتعلقة بها مختلفة وتلك حسب نوع الوحدة. يرجى الرجوع إلى اتفاقية البيع والشراء لمعرفة الحجم الفعلي لكل وحدة.



# STUDIO Type 05

AREA	SQ. M	SQ. FT
SUITE AREA	29.82 m <sup>2</sup>	320.97 ft <sup>2</sup>
BALCONY AREA	27.79 m <sup>2</sup>	299.12 ft <sup>2</sup>
TOTAL UNIT AREA	57.61 m <sup>2</sup>	620.10 ft <sup>2</sup>

## FLAT DESIGN COMPONENTS

BATH	3 m <sup>2</sup>
STUDIO	13 m <sup>2</sup>
KITCHEN	8 m <sup>2</sup>
CORRIDOR	2 m <sup>2</sup>

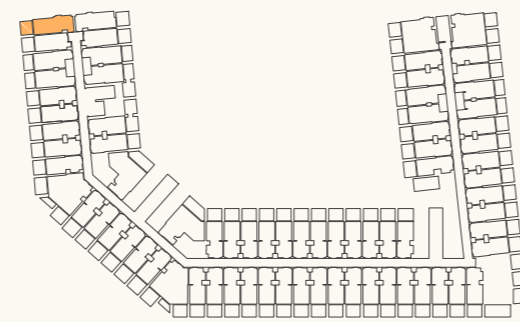
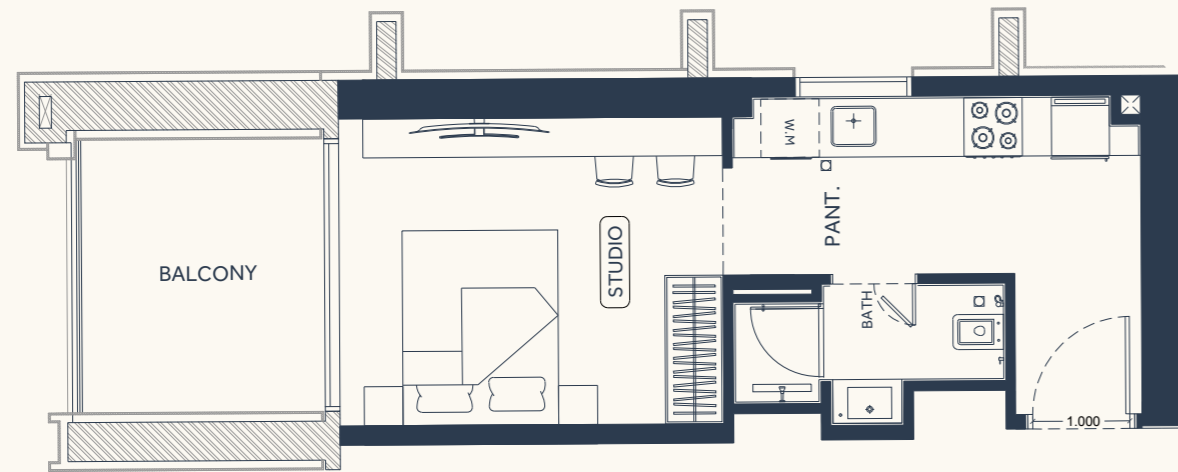
# STUDIO Type 06

AREA	SQ. M	SQ. FT
SUITE AREA	29.91 m <sup>2</sup>	321.94 ft <sup>2</sup>
BALCONY AREA	9.04 m <sup>2</sup>	97.30 ft <sup>2</sup>
TOTAL UNIT AREA	38.95 m <sup>2</sup>	419.25 ft <sup>2</sup>

## FLAT DESIGN COMPONENTS

BATH	3 m <sup>2</sup>
STUDIO	13 m <sup>2</sup>
KITCHEN	8 m <sup>2</sup>
CORRIDOR	2 m <sup>2</sup>





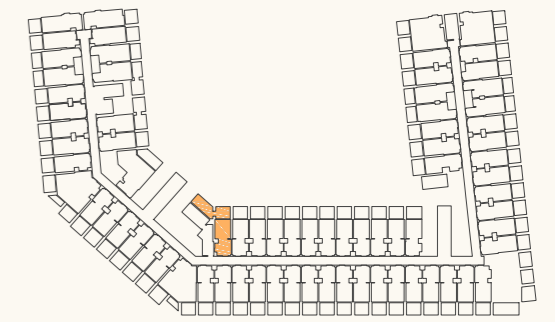
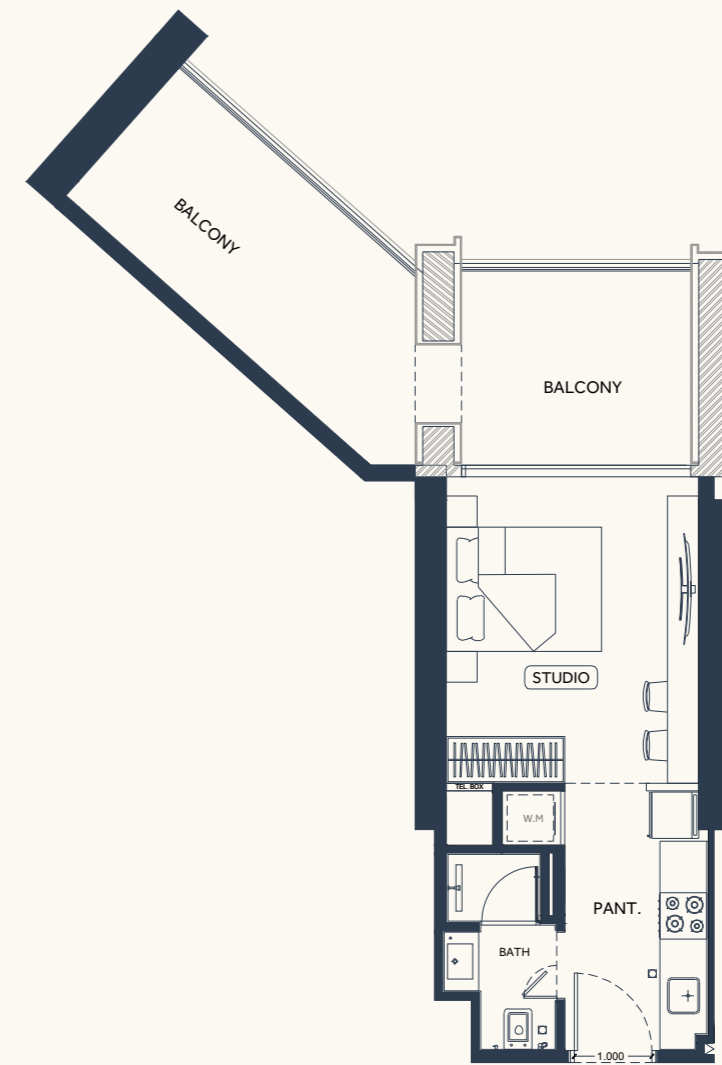
AREA	SQ.M	SQ.FT
SUITE AREA	29.53 m <sup>2</sup>	317.85 ft <sup>2</sup>
BALCONY AREA	8.96 m <sup>2</sup>	96.44 ft <sup>2</sup>
TOTAL UNIT AREA	38.49 m <sup>2</sup>	414.30 ft <sup>2</sup>

#### FLAT DESIGN COMPONENTS

BATH	3 m <sup>2</sup>
STUDIO	12 m <sup>2</sup>
KITCHEN	8 m <sup>2</sup>
CORRIDOR	2 m <sup>2</sup>

## STUDIO Type 07

Disclaimer: 1. All room dimensions are measured to structural elements and exclude wall finishes and construction tolerances. 2. All dimensions have been provided by our consultant architects. 3. All materials, dimensions and drawings are approximate. Information is subject to change without notice. 4. Actual suite area may vary from the stated area. Drawings not to scale. The developer reserves the right to make revisions. 5. Calculation of suite area is measured as the area bounded by the centre line of demising or partition walls separating one unit from another unit, the exterior face of all exterior walls, and the exterior face of the corridor wall enclosing the adjoining unit. 6. Calculation of balcony area is measured as the area bounded by the centre line of demising or partition walls separating one unit from another unit, the outmost face of the enclosing guard and the external face of the adjoining balcony. 7. The units are measured at typical floor in the building. Columns may vary in size depending on the floor level. 8. For each unit type, unit sizes and details might be slightly different. Please refer to the sales and purchase agreement for the actual size of each specific unit.



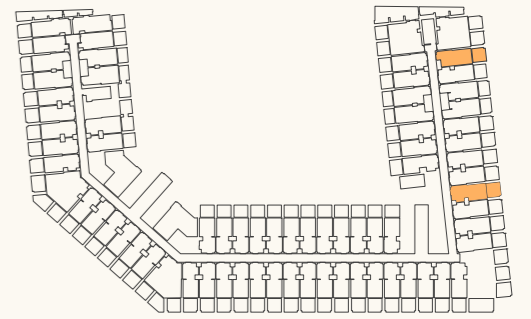
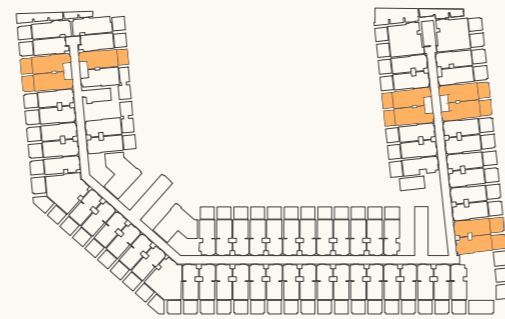
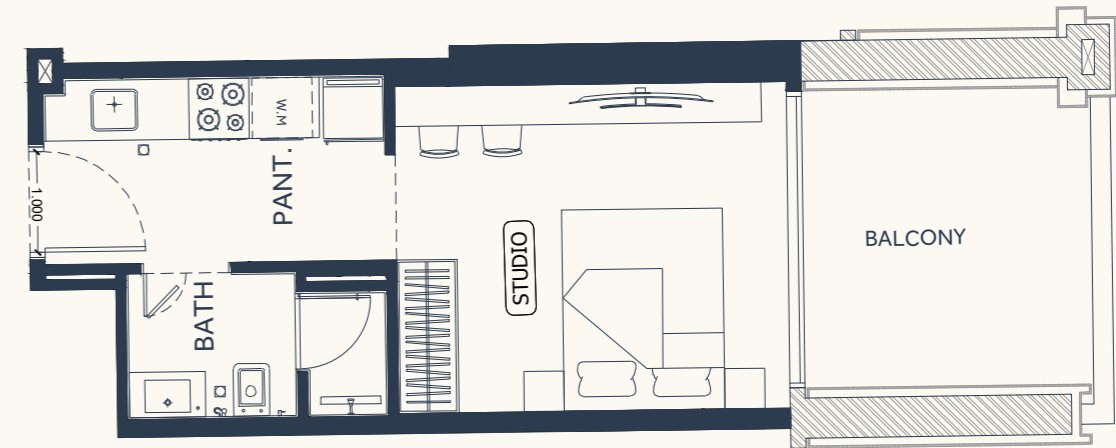
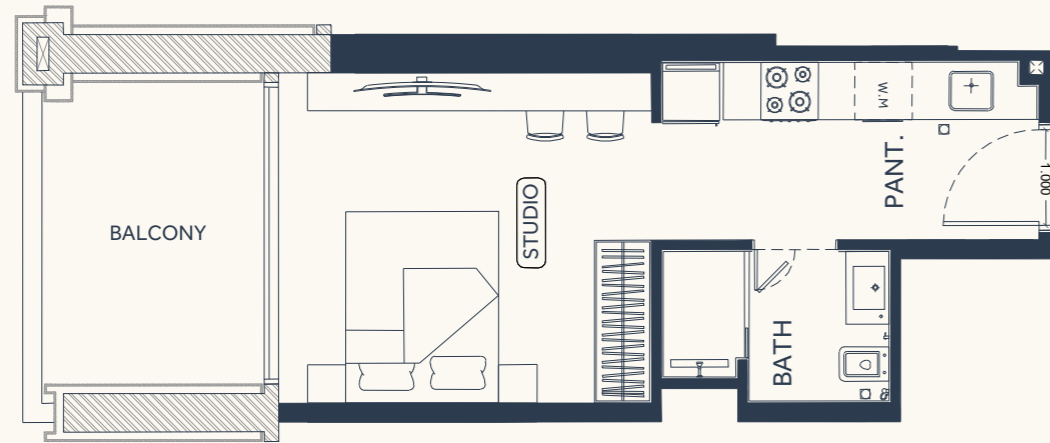
AREA	SQ.M	SQ.FT
SUITE AREA	26.97 m <sup>2</sup>	290.30 ft <sup>2</sup>
BALCONY AREA	21.60 m <sup>2</sup>	232.50 ft <sup>2</sup>
TOTAL UNIT AREA	48.57 m <sup>2</sup>	522.80 ft <sup>2</sup>

#### FLAT DESIGN COMPONENTS

BATH	3 m <sup>2</sup>
STUDIO	13 m <sup>2</sup>
KITCHEN	6 m <sup>2</sup>
LAUNDRY	1 m <sup>2</sup>

## STUDIO Type 08

لتوضيح: 1. إن أبعاد الغرف يتم قياسها طبقاً للمعايير الهيكلية مع استبعاد تشطيبات الجدران ودرج تحمل البناء. 2. جميع القياسات تم تزويدها من قبل المهندسين المعماريين الاستشاريين لدينا. 3. جميع المواد والأبعاد والرسومات تقريبية. تخضع المعلومات للتغيير دون إشعار مسبق. 4. قد تختلف منطقة الجناح الفعلي عن المساحة المذكورة في الرسومات إن يتم توسيع نطاقها. يحفظ المطور بالحق في إجراء التغييرات. 5. يتم قياس حساب منطقة الجناح كمنطقة الجناح المركزي للجدران الفاصلة أو الفاصلة التي تفصل وحدة عن وحدة أخرى. والوجه الخارجي لجميع الجدران الخارجية، والوجه الخارجي في الحداد المحيطة بالوحدة المجاورة. 6. ويقاس حساب منطقة الشرفة على الناحية المنطقة التي يحدها الخط المركزي للجدران الفاصلة أو الفاصلة التي تفصل وحدة عن وحدة أخرى. والوجه الأبعد للخارج من المرفق والوجه الخارجي للشرفة المجاورة. 7. يتم قياس الوحدات في الطابق النموذجي في المبني. قد تختلف الأعمدة في الحجم حسب مساقو الطابق. 8. قد تكون أحجام الوحدات والتفاصيل المتعلقة بها مختلفة وذلك حسب نوع الوحدة. يرجى الرجوع إلى اتفاقية البيع والشراء لمعرفة الحجم الفعلي لكل وحدة.



# STUDIO Type 09

AREA	SQ.M	SQ.FT
SUITE AREA	25.90 m <sup>2</sup>	278.78 ft <sup>2</sup>
BALCONY AREA	9.08 m <sup>2</sup>	97.73 ft <sup>2</sup>
TOTAL UNIT AREA	34.98 m <sup>2</sup>	376.52 ft <sup>2</sup>

## FLAT DESIGN COMPONENTS

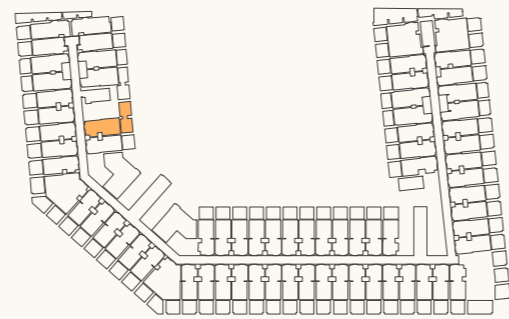
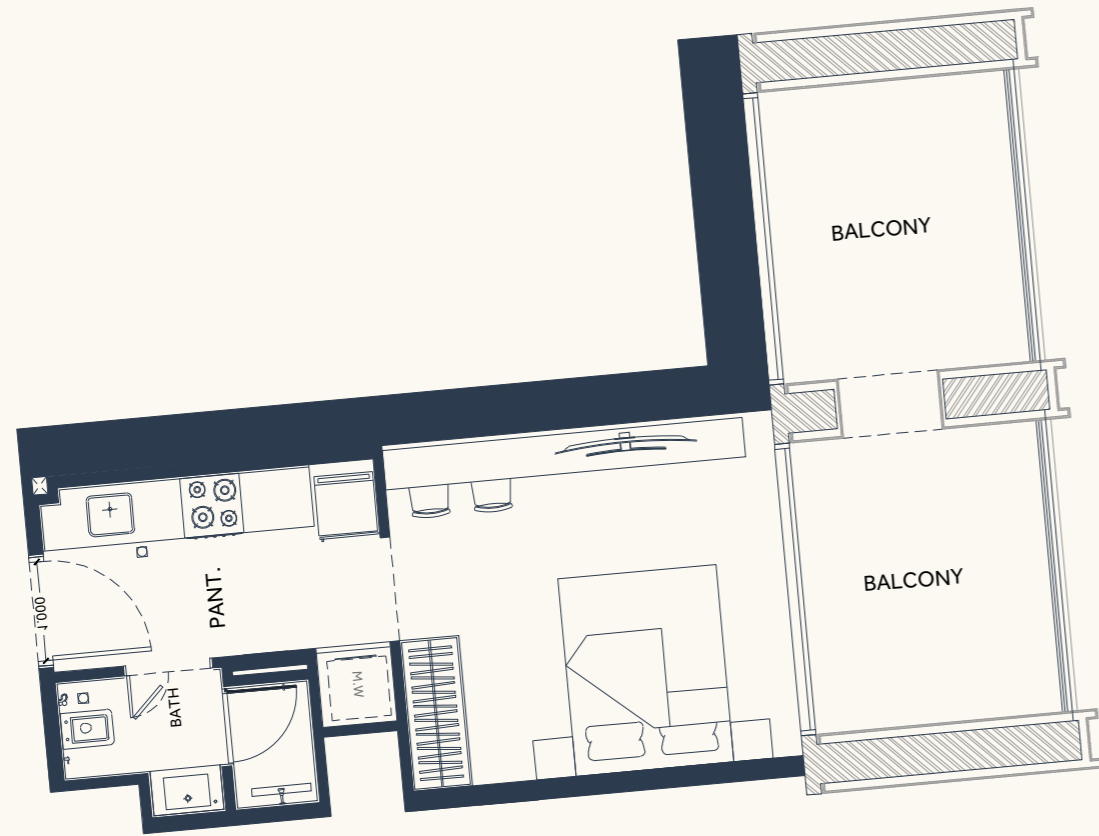
BATH	4 m <sup>2</sup>
STUDIO	13 m <sup>2</sup>
KITCHEN	8 m <sup>2</sup>

# STUDIO Type 10

AREA	SQ.M	SQ.FT
SUITE AREA	25.92 m <sup>2</sup>	279.00 ft <sup>2</sup>
BALCONY AREA	9.08 m <sup>2</sup>	97.73 ft <sup>2</sup>
TOTAL UNIT AREA	35.00 m <sup>2</sup>	376.73 ft <sup>2</sup>

## FLAT DESIGN COMPONENTS

BATH	4 m <sup>2</sup>
STUDIO	13 m <sup>2</sup>
KITCHEN	7 m <sup>2</sup>



# STUDIO Type 11

AREA	SQ.M	SQ.FT
SUITE AREA	28.37 m <sup>2</sup>	305.37 ft <sup>2</sup>
BALCONY AREA	19.53 m <sup>2</sup>	210.21 ft <sup>2</sup>
TOTAL UNIT AREA	47.90 m <sup>2</sup>	515.59 ft <sup>2</sup>

## FLAT DESIGN COMPONENTS

BATH	3 m <sup>2</sup>
STUDIO	13 m <sup>2</sup>
KITCHEN	7 m <sup>2</sup>
LAUNDRY	1 m <sup>2</sup>

# STUDIO Isometric View

AREA	SQ.M	SQ.FT
SUITE AREA	28.37 m <sup>2</sup>	305.37 ft <sup>2</sup>
BALCONY AREA	19.53 m <sup>2</sup>	210.21 ft <sup>2</sup>
TOTAL UNIT AREA	47.90 m <sup>2</sup>	515.59 ft <sup>2</sup>

## FLAT DESIGN COMPONENTS

BATH	3 m <sup>2</sup>
STUDIO	13 m <sup>2</sup>
KITCHEN	7 m <sup>2</sup>
LAUNDRY	1 m <sup>2</sup>

Disclaimer: 1. All room dimensions are measured to structural elements and exclude wall finishes and construction tolerances. 2. All dimensions have been provided by our consultant architects. 3. All materials, dimensions and drawings are approximate. Information is subject to change without notice. 4. Actual suite area may vary from the stated area. Drawings not to scale. The developer reserves the right to make revisions. 5. Calculation of suite area is measured as the area bounded by the centre line of demising or partition walls separating one unit from another unit, the exterior face of all exterior walls, and the exterior face of the corridor wall enclosing the adjoining unit. 6. Calculation of balcony area is measured as the area bounded by the centre line of demising or partition walls separating one unit from another unit, the outmost face of the enclosing guard and the external face of the adjoining balcony. 7. The units are measured at typical floor in the building. Columns may vary in size depending on the floor level. 8. For each unit type, unit sizes and details might be slightly different. Please refer to the sales and purchase agreement for the actual size of each specific unit.

تقويمه ان ابعاد الغرف يتم قياسها طبقا للعناصر الهيكلية مع استبعاد تشطيبات الجدران ودرج تحمل البناء. 2 جميع القياسات تموزن وودها من قبل المهندسين المعماريين الاستشاريين لدينا. 3 جميع المواد والابعاد والرسومات تقريبية. تخضع المعلومات للتغيير دون اخطار مسبق. 4 قد تختلف منطقة الجناح الفعلي عن المساحة المذكورة في الرسومات لان يتم توسيع نطاقها بحفظ المطور بالحق في اجراء التغييرات. 5 يتم قياس حساب منطقة الجناح كمنطقة الجناح المركزي للجدران الفاصلة او الفاصلة التي تفصل وحدة عن وحدة اخرى. والوجه الخارجي لجميع الجدران الخارجية، والوجه الخارجي في الحد المصيط بالوحدة المجاورة. 6 ويقاس حساب منطقة الشرفة على انها المنطقة التي يحدها الخط المركزي للجدران الفاصلة او الفاصلة التي تفصل وحدة عن وحدة اخرى. والوجه الأبعد للخارج من المرفق والوجه الخارجي للشرفة المجاورة. 7 يتم قياس الوحدات في الطابق النموذجي في المبني. قد تختلف الأعمدة في الحجم حسب مساقو الطابق. 8 قد تكون ابعاد الوحدات والتفاصيل المتعلقة بها مختلفة وذلك حسب نوع الوحدة. يرجى الرجوع إلى اتفاقية البيع والشراء لمعرفة الحجم الفعلي لكل وحدة.





بن غاطي  
BINGHATI



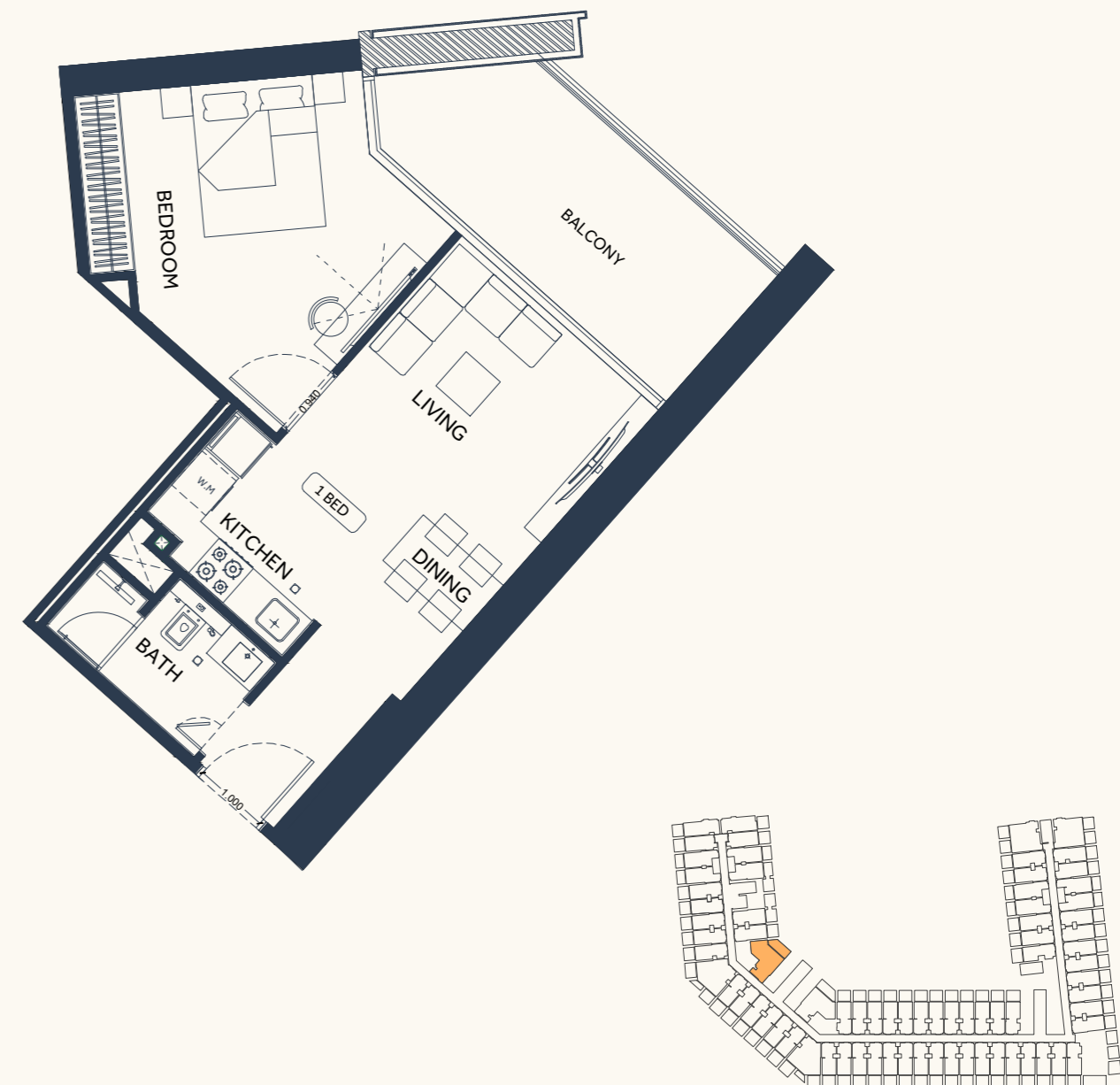
# 1 BEDROOM Type 01

AREA	SQ.M	SQ.FT
SUITE AREA	55.24 m <sup>2</sup>	594.59 ft <sup>2</sup>
BALCONY AREA	28.52 m <sup>2</sup>	306.98 ft <sup>2</sup>
TOTAL UNIT AREA	83.76 m <sup>2</sup>	901.58 ft <sup>2</sup>

## FLAT DESIGN COMPONENTS

BATH	3 m <sup>2</sup>
BEDROOM	13 m <sup>2</sup>
LIVING & DINING	19 m <sup>2</sup>
KITCHEN	8 m <sup>2</sup>
CORRIDOR	6 m <sup>2</sup>
LAUNDRY	1 m <sup>2</sup>

Disclaimer: 1. All room dimensions are measured to structural elements and exclude wall finishes and construction tolerances. 2. All dimensions have been provided by our consultant architects. 3. All materials, dimensions and drawings are approximate. Information is subject to change without notice. 4. Actual suite area may vary from the stated area. Drawings not to scale. The developer reserves the right to make revisions. 5. Calculation of suite area is measured as the area bounded by the centre line of demising or partition walls separating one unit from another unit, the exterior face of all exterior walls, and the exterior face of the corridor wall enclosing the adjoining unit. 6. Calculation of balcony area is measured as the area bounded by the centre line of demising or partition walls separating one unit from another unit, the outmost face of the enclosing guard and the external face of the adjoining balcony. 7. The units are measured at typical floor in the building. Columns may vary in size depending on the floor level. 8. For each unit type, unit sizes and details might be slightly different. Please refer to the sales and purchase agreement for the actual size of each specific unit.



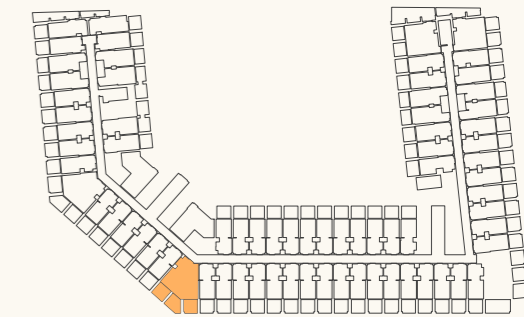
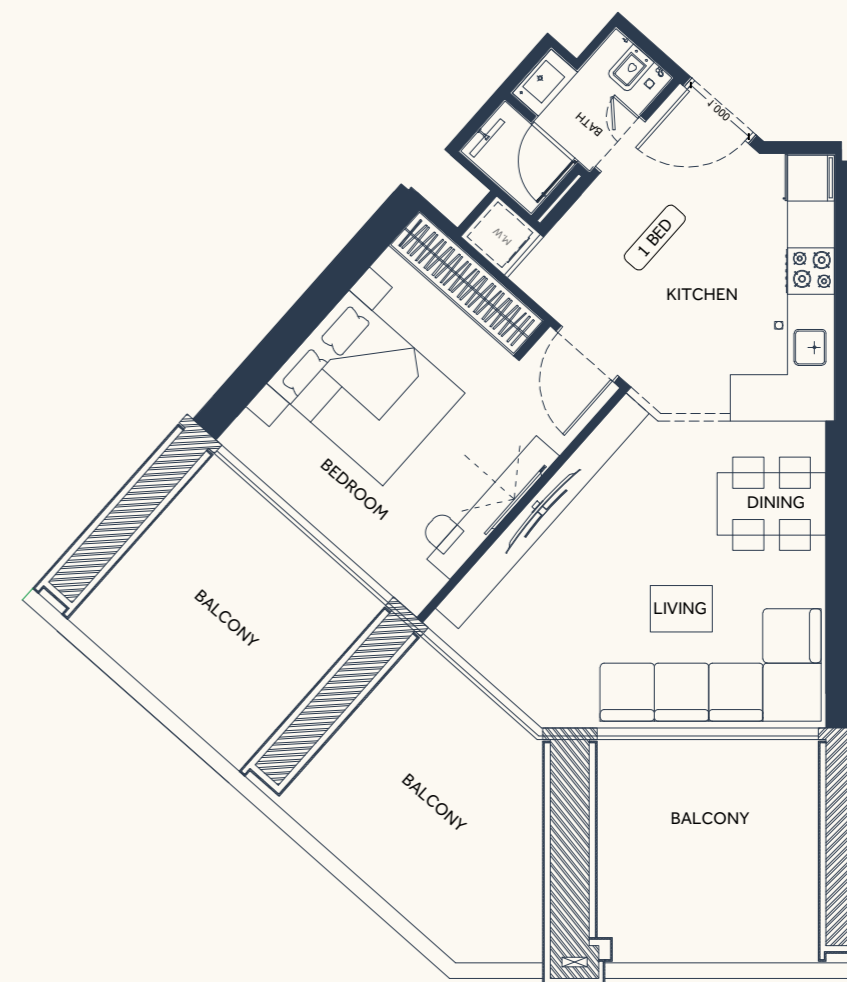
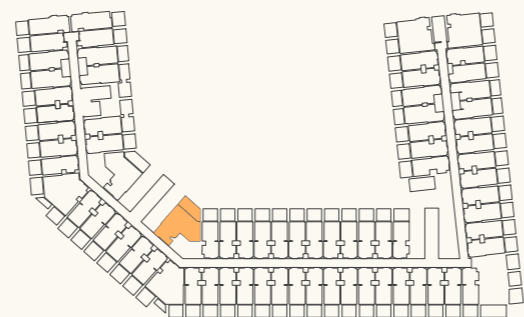
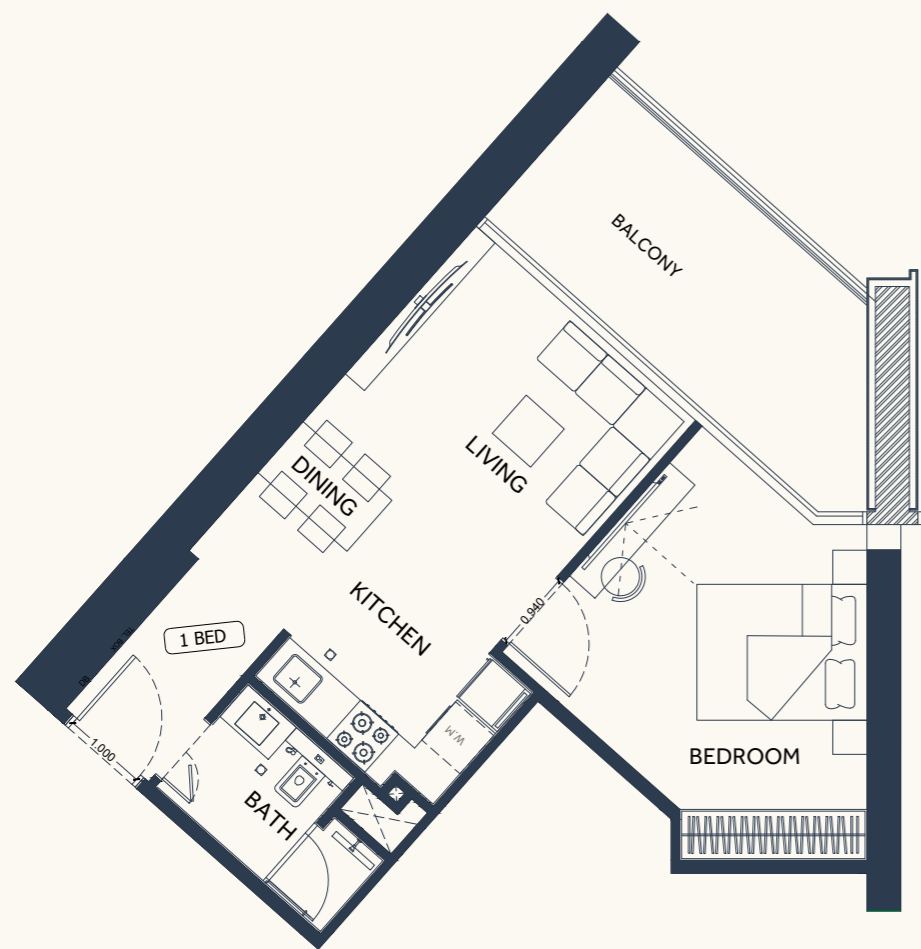
# 1 BEDROOM Type 02

AREA	SQ. M	SQ. FT
SUITE AREA	50.13 m <sup>2</sup>	539.59 ft <sup>2</sup>
BALCONY AREA	12.66 m <sup>2</sup>	136.27 ft <sup>2</sup>
TOTAL UNIT AREA	62.79 m <sup>2</sup>	675.86 ft <sup>2</sup>

## FLAT DESIGN COMPONENTS

BATH	4 m <sup>2</sup>
BEDROOM	15 m <sup>2</sup>
LIVING & DINING	15 m <sup>2</sup>
KITCHEN	5 m <sup>2</sup>
CORRIDOR	3 m <sup>2</sup>

لتوضيح: 1. إن أبعاد الغرف يتم قياسها طبقاً للمعايير الهيكلية مع استبعاد تشطيبات الجدران ودرج تحمل البناء. 2. جميع القياسات تم تزويدها من قبل المهندسين المعماريين الاستشاريين لدينا. 3. جميع المواد والأبعاد والرسومات تقريبية. تخضع المعلومات للتغيير دون إشعار مسبق. 4. قد تختلف منطقة الجناح الفعلي عن المساحة المذكورة في الرسومات إن يتم توسيع نطاقها. يحفظ المطور بالحق في إجراء التغييرات. 5. يتم قياس حساب منطقة الجناح كمنطقة الجناح المركزي للجدران الفاصلة أو الفاصلة التي تفصل وحدة عن وحدة أخرى. والوجه الخارجي لجميع الجدران الخارجية، والوجه الخارجي في الجدار المحيط بالوحدة المجاورة. 6. ويقاس حساب منطقة الشرفة على أنها المنطقة التي يحدها الخط المركزي للجدران الفاصلة أو الفاصلة التي تفصل وحدة عن وحدة أخرى. والوجه الأبعد للجدار من المرفق والوجه الخارجي للشرفة المجاورة. 7. يتم قياس الوحدات في الطابق النموذجي في المبنى. قد تختلف الأعمدة في الحجم حسب مساقط الطابق. 8. قد تكون أبعاد الوحدات والتفاصيل المتعلقة بها مختلفة وذلك حسب نوع الوحدة. يرجى الرجوع إلى اتفاقية البيع والشراء لمعرفة الحجم الفعلي لكل وحدة.



# 1 BEDROOM Type 03

AREA	SQ.M	SQ.FT
SUITE AREA	48.30 m <sup>2</sup>	519.89 ft <sup>2</sup>
BALCONY AREA	12.52 m <sup>2</sup>	134.76 ft <sup>2</sup>
TOTAL UNIT AREA	60.82 m <sup>2</sup>	654.66 ft <sup>2</sup>

## FLAT DESIGN COMPONENTS

BATH	4 m <sup>2</sup>
BEDROOM	14 m <sup>2</sup>
LIVING & DINING	15 m <sup>2</sup>
KITCHEN	5 m <sup>2</sup>
CORRIDOR	3 m <sup>2</sup>

# 1 BEDROOM Type 04

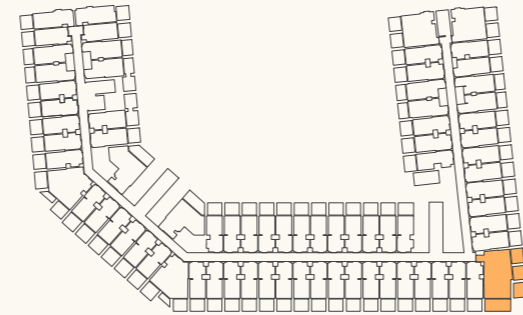
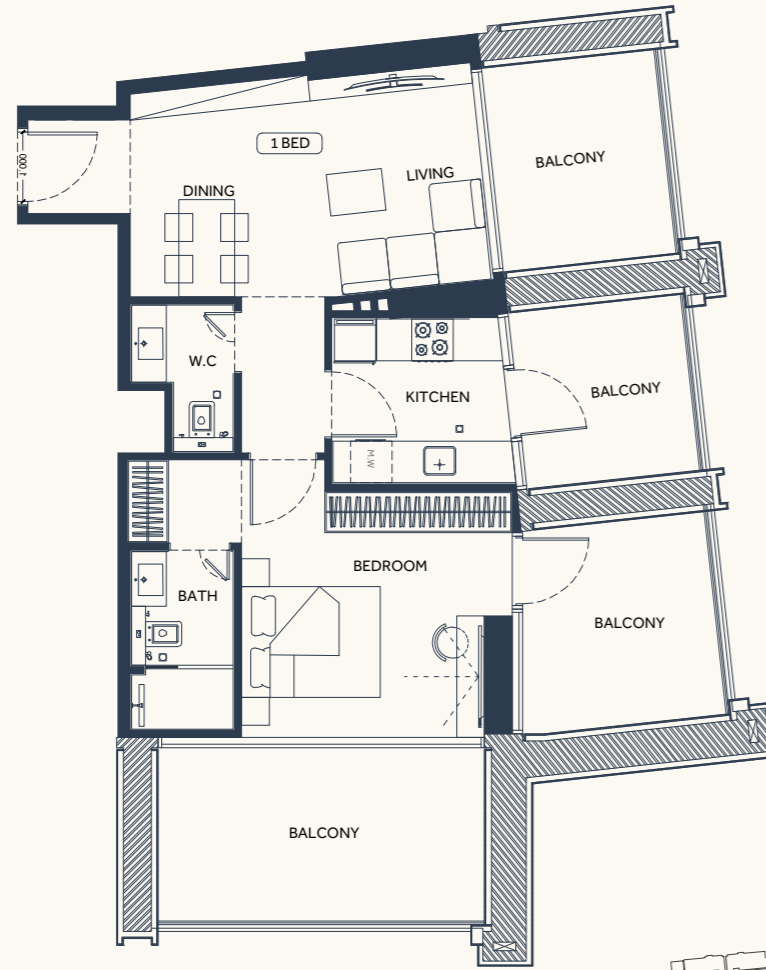
AREA	SQ.M	SQ.FT
SUITE AREA	51.23 m <sup>2</sup>	551.43 ft <sup>2</sup>
BALCONY AREA	29.35 m <sup>2</sup>	315.92 ft <sup>2</sup>
TOTAL UNIT AREA	80.58 m <sup>2</sup>	867.35 ft <sup>2</sup>

## FLAT DESIGN COMPONENTS

BATH	3 m <sup>2</sup>
BEDROOM	14 m <sup>2</sup>
LIVING & DINING	17 m <sup>2</sup>
KITCHEN	8 m <sup>2</sup>
CORRIDOR	5 m <sup>2</sup>
LAUNDRY	1 m <sup>2</sup>

Disclaimer: 1. All room dimensions are measured to structural elements and exclude wall finishes and construction tolerances. 2. All dimensions have been provided by our consultant architects. 3. All materials, dimensions and drawings are approximate. Information is subject to change without notice. 4. Actual suite area may vary from the stated area. Drawings not to scale. The developer reserves the right to make revisions. 5. Calculation of suite area is measured as the area bounded by the centre line of demising or partition walls separating one unit from another unit, the exterior face of all exterior walls, and the exterior face of the corridor wall enclosing the adjoining unit. 6. Calculation of balcony area is measured as the area bounded by the centre line of demising or partition walls separating one unit from another unit, the outmost face of the enclosing guard and the external face of the adjoining balcony. 7. The units are measured at typical floor in the building. Columns may vary in size depending on the floor level. 8. For each unit type, unit sizes and details might be slightly different. Please refer to the sales and purchase agreement for the actual size of each specific unit.

توضيح: 1. إن أبعاد الغرف يتم قياسها طبقاً للعناصر الهيكلية مع استبعاد تشطيبات الجدران ودرج تحمل البناء. 2. جميع القياسات تم تزويدها من قبل المهندسين المعماريين الاستشاريين لدينا. 3. جميع المواد والأبعاد والرسومات تقريبية. تخضع المعلومات للتغيير دون إشعار مسبق. 4. قد تختلف منطقة الجناح الفعلي عن المساحة المذكورة في الرسومات إن يتم توسيع نطاقها. يحفظ المطور بالحق في إجراء التغييرات. 5. يتم قياس حساب منطقة الجناح كمنطقة الجناح المركزي للجدران الفاصلة التي تفصل وحدة عن وحدة أخرى. والوجه الخارجي لجميع الجدران الخارجية، والوجه المحيط بالوحدة المجاورة. 6. يتم قياس منطقة الشرفة على أنها المنطقة التي يحدها الخط المركزي للجدران الفاصلة أو الفاصلة التي تفصل وحدة عن وحدة أخرى. والوجه الأبعد للجدار من المرفق والوجه الخارجي للشرفة المجاورة. 7. يتم قياس الوحدات في الطابق النموذجي في المبنى. قد تختلف الأعمدة في الحجم حسب مساقط الطابق. 8. قد تكون أبعاد الوحدات والتفاصيل المتعلقة بها مختلفة وذلك حسب نوع الوحدة. يرجى الرجوع إلى اتفاقية البيع والشراء لمعرفة الحجم الفعلي لكل وحدة.

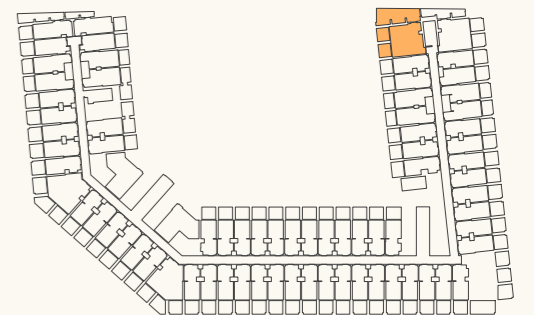
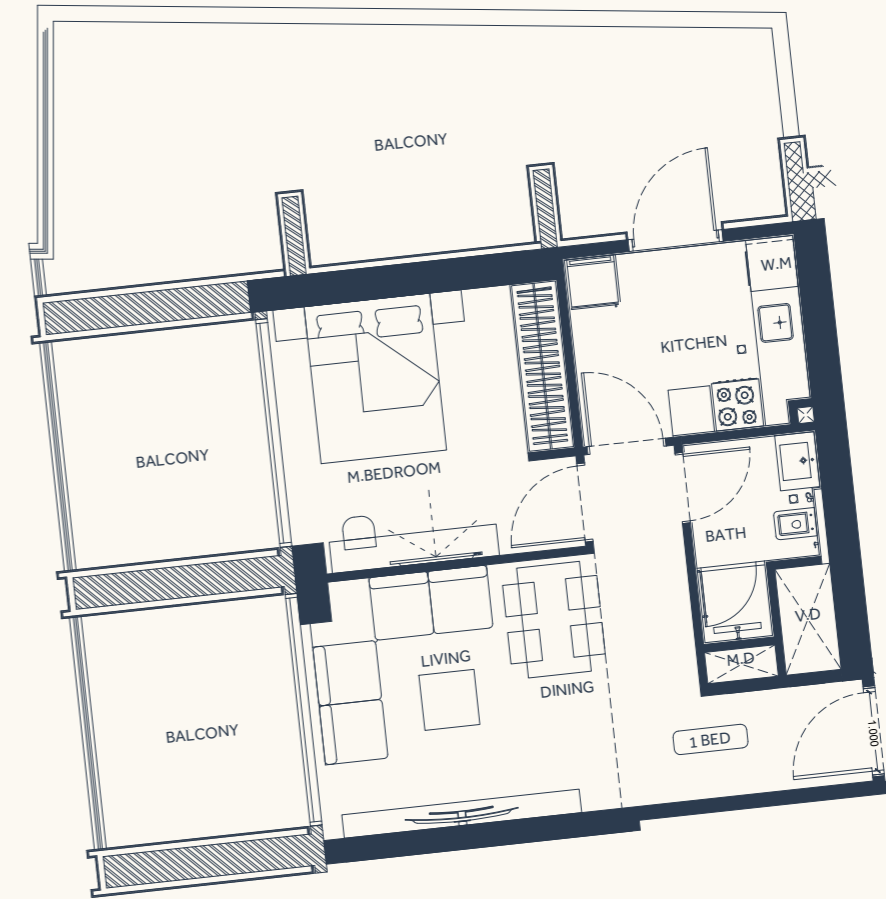


# 1 BEDROOM Type 05

AREA	SQ.M	SQ.FT
SUITE AREA	60.69 m <sup>2</sup>	653.26 ft <sup>2</sup>
BALCONY AREA	46.32 m <sup>2</sup>	498.58 ft <sup>2</sup>
TOTAL UNIT AREA	107.01 m <sup>2</sup>	1151.84 ft <sup>2</sup>

## FLAT DESIGN COMPONENTS

M.BATH	4m <sup>2</sup>
M.BEDROOM	16m <sup>2</sup>
LIVING & DINING	16m <sup>2</sup>
KITCHEN	6 m <sup>2</sup>
CORRIDOR	5m <sup>2</sup>
WC	3m <sup>2</sup>



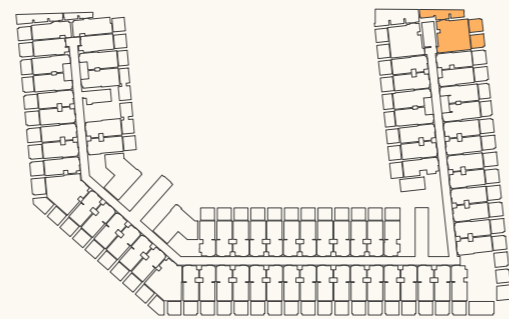
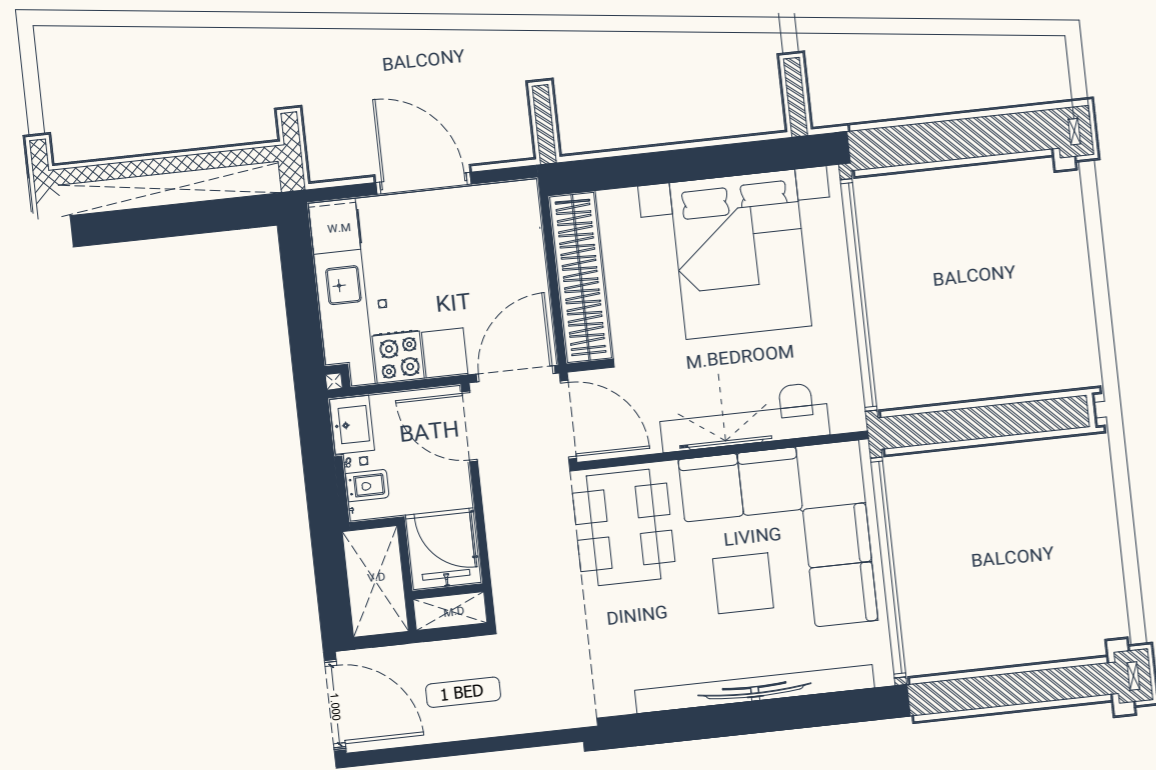
# 1 BEDROOM Type 06

AREA	SQ.M	SQ.FT
SUITE AREA	48.55 m <sup>2</sup>	522.58 ft <sup>2</sup>
BALCONY AREA	59.76 m <sup>2</sup>	643.25 ft <sup>2</sup>
TOTAL UNIT AREA	108.31 m <sup>2</sup>	1165.83 ft <sup>2</sup>

## FLAT DESIGN COMPONENTS

BATH	4m <sup>2</sup>
BEDROOM	12m <sup>2</sup>
LIVING & DINING	12m <sup>2</sup>
KITCHEN	7 m <sup>2</sup>
CORRIDOR	8m <sup>2</sup>



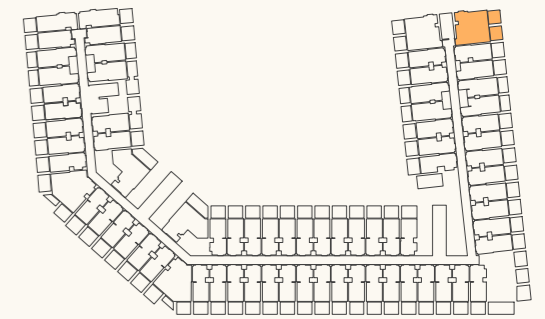
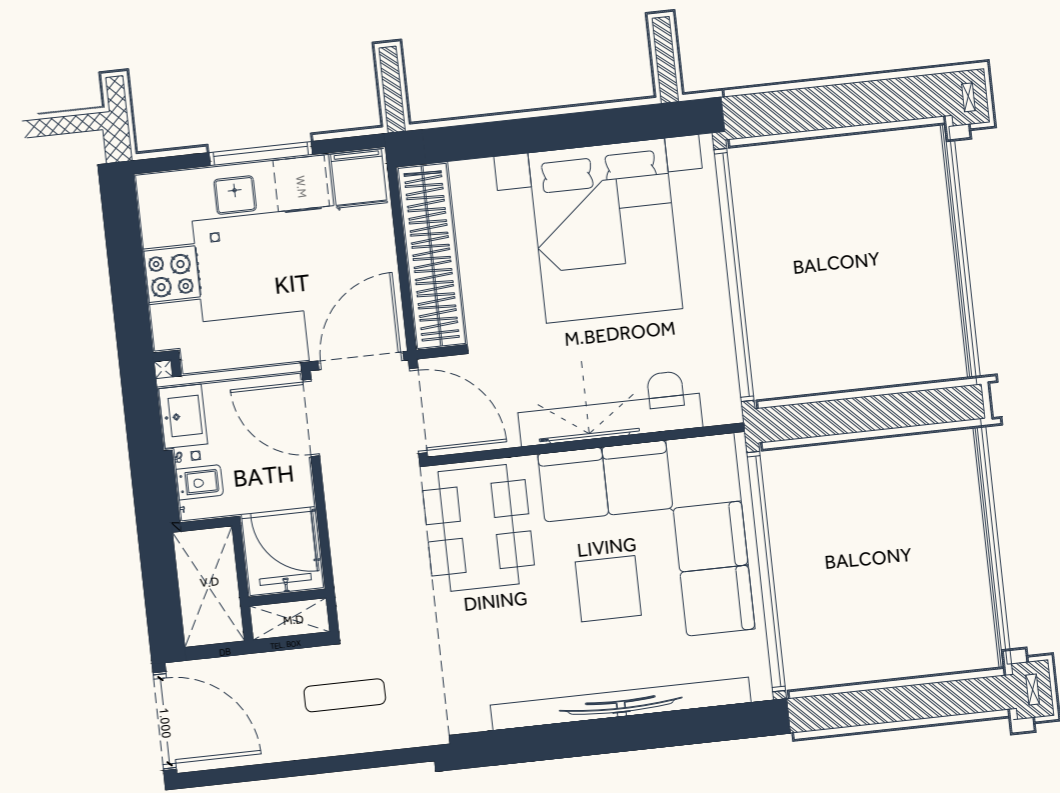


# 1 BEDROOM Type 07

AREA	SQ.M	SQ.FT
SUITE AREA	47.91 m <sup>2</sup>	515.69 ft <sup>2</sup>
BALCONY AREA	44.28 m <sup>2</sup>	476.62 ft <sup>2</sup>
TOTAL UNIT AREA	92.19 m <sup>2</sup>	992.32 ft <sup>2</sup>

### FLAT DESIGN COMPONENTS

BATH	4m <sup>2</sup>
BEDROOM	13m <sup>2</sup>
LIVING & DINING	12m <sup>2</sup>
KITCHEN	7m <sup>2</sup>
CORRIDOR	8m <sup>2</sup>

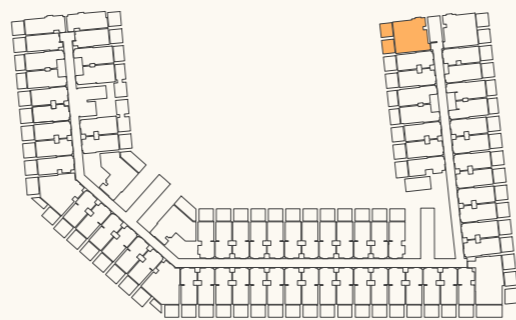
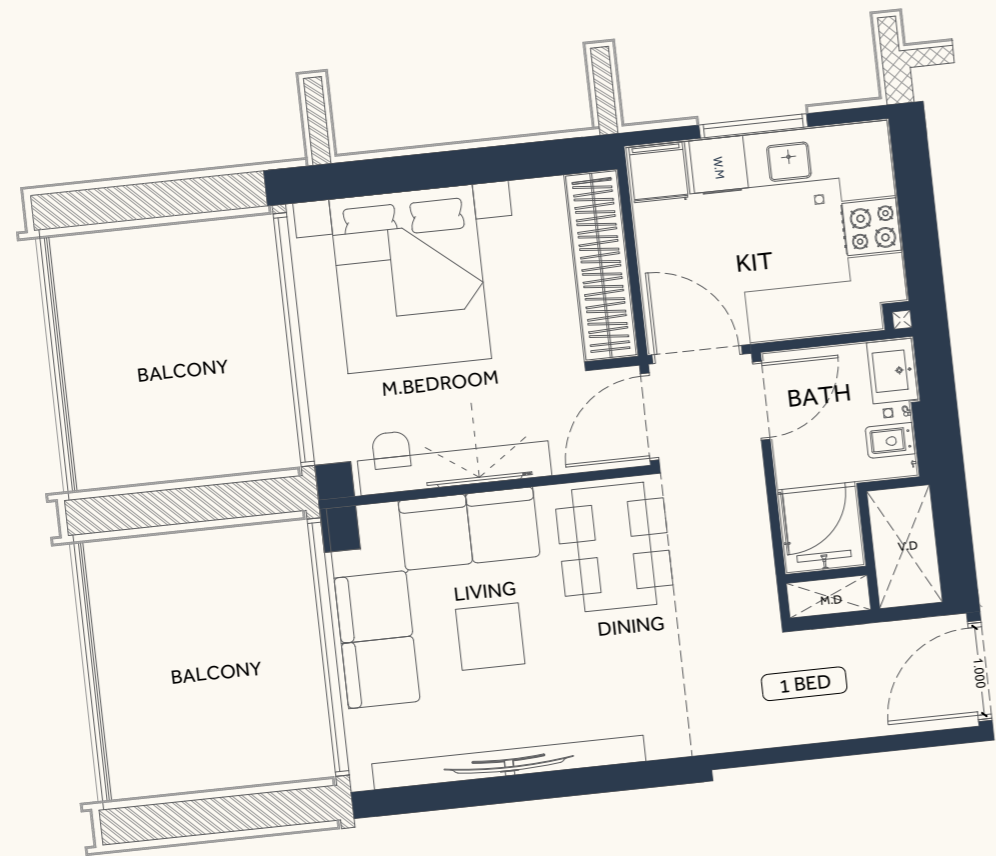


# 1 BEDROOM Type 08

AREA	SQ.M	SQ.FT
SUITE AREA	48.13 m <sup>2</sup>	518.06 ft <sup>2</sup>
BALCONY AREA	17.40 m <sup>2</sup>	187.29 ft <sup>2</sup>
TOTAL UNIT AREA	65.53 m <sup>2</sup>	705.35 ft <sup>2</sup>

### FLAT DESIGN COMPONENTS

BATH	4m <sup>2</sup>
BEDROOM	13m <sup>2</sup>
LIVING & DINING	12m <sup>2</sup>
KITCHEN	7 m <sup>2</sup>
CORRIDOR	8m <sup>2</sup>



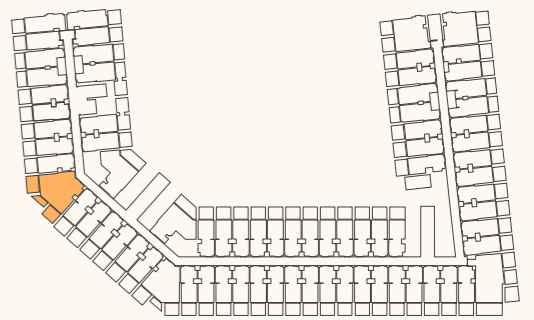
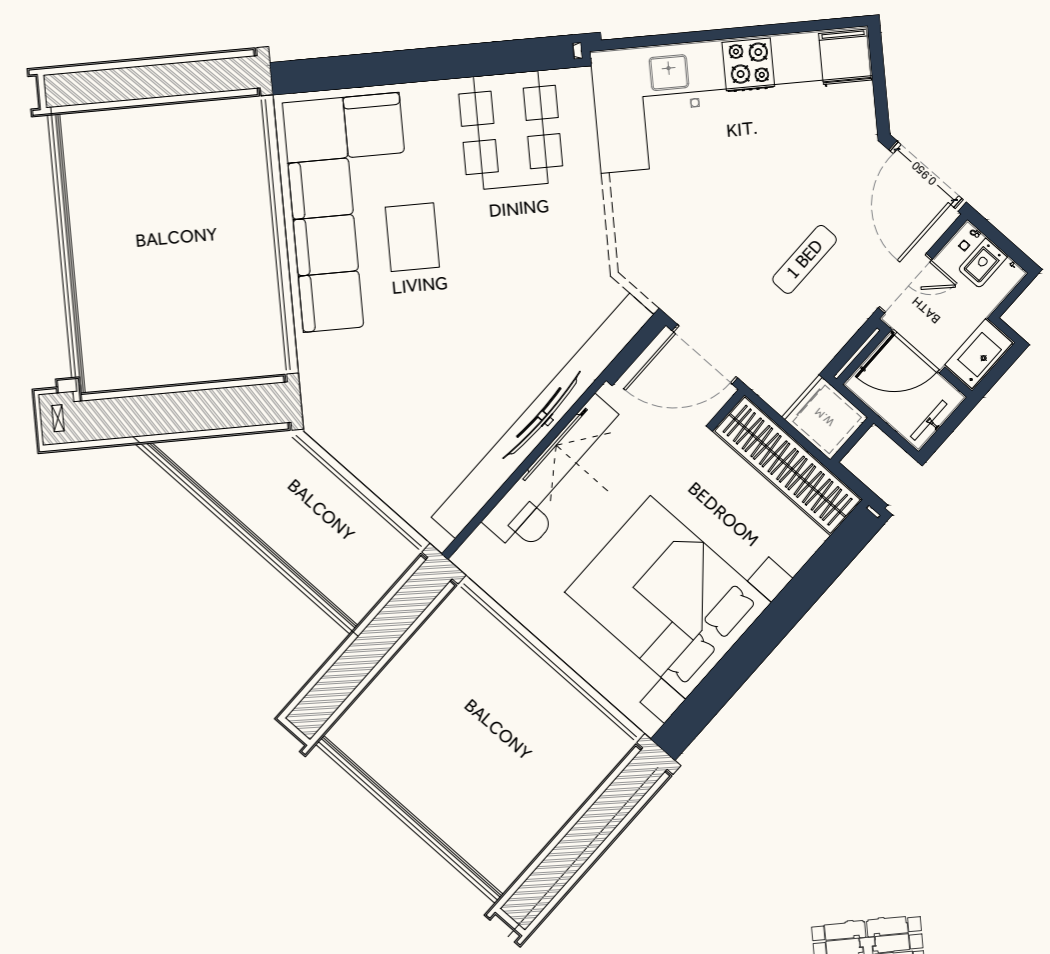
# 1 BEDROOM Type 09

AREA	SQ.M	SQ.FT
SUITE AREA	48.77 m <sup>2</sup>	524.95 ft <sup>2</sup>
BALCONY AREA	17.40 m <sup>2</sup>	187.29 ft <sup>2</sup>
TOTAL UNIT AREA	66.17 m <sup>2</sup>	712.24 ft <sup>2</sup>

### FLAT DESIGN COMPONENTS

BATH	4m <sup>2</sup>
BEDROOM	12m <sup>2</sup>
LIVING & DINING	12m <sup>2</sup>
KITCHEN	7 m <sup>2</sup>
CORRIDOR	8m <sup>2</sup>

Disclaimer: 1. All room dimensions are measured to structural elements and exclude wall finishes and construction tolerances. 2. All dimensions have been provided by our consultant architects. 3. All materials, dimensions and drawings are approximate. Information is subject to change without notice. 4. Actual suite area may vary from the stated area. Drawings not to scale. The developer reserves the right to make revisions. 5. Calculation of suite area is measured as the area bounded by the centre line of demising or partition walls separating one unit from another unit, the exterior face of all exterior walls, and the exterior face of the corridor wall enclosing the adjoining unit. 6. Calculation of balcony area is measured as the area bounded by the centre line of demising or partition walls separating one unit from another unit, the outmost face of the enclosing guard and the external face of the adjoining balcony. 7. The units are measured at typical floor in the building. Columns may vary in size depending on the floor level. 8. For each unit type, unit sizes and details might be slightly different. Please refer to the sales and purchase agreement for the actual size of each specific unit.



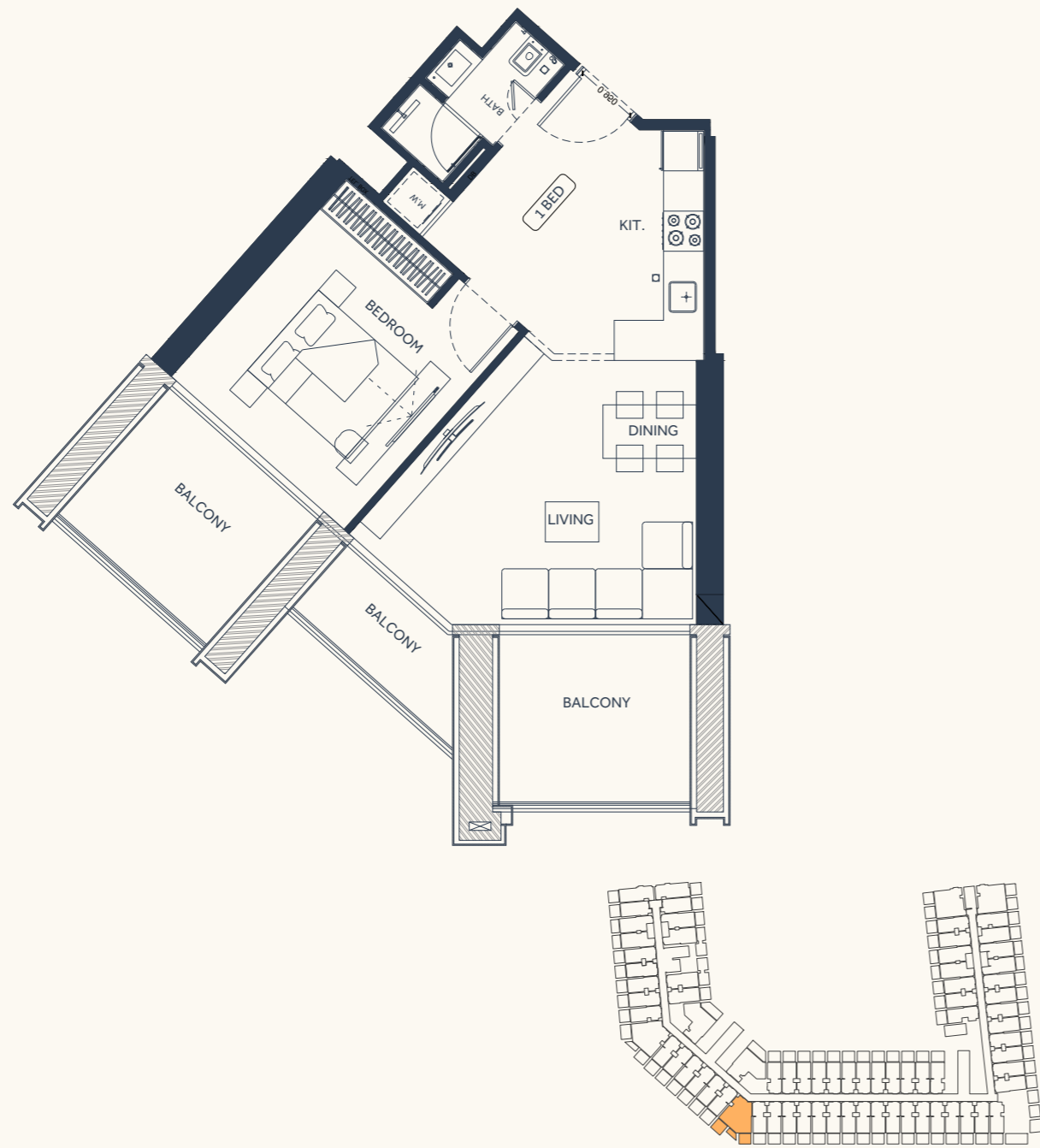
# 1 BEDROOM Type 10

AREA	SQ. M	SQ. FT
SUITE AREA	55.24 m <sup>2</sup>	594.59 ft <sup>2</sup>
BALCONY AREA	24.21 m <sup>2</sup>	260.59 ft <sup>2</sup>
TOTAL UNIT AREA	79.45 m <sup>2</sup>	855.19 ft <sup>2</sup>

### FLAT DESIGN COMPONENTS

BATH	3 m <sup>2</sup>
BEDROOM	13 m <sup>2</sup>
LIVING & DINING	19 m <sup>2</sup>
KITCHEN	8 m <sup>2</sup>
CORRIDOR	6 m <sup>2</sup>
LAUNDRY	1 m <sup>2</sup>

لتوضيح: 1. إن أبعاد الغرف يتم قياسها طبقاً للمعايير الهيكلية مع استبعاد تشطيبات الجدران ودرج تحمل البناء. 2. جميع القياسات تم تزويدها من قبل المهندسين المعماريين الاستشاريين لدينا. 3. جميع المواد والأبعاد والرسومات تقريبية. تخضع المعلومات للتغيير دون إشعار مسبق. 4. قد تختلف منطقة الجناح الفعلي عن المساحة المذكورة في الرسومات إن يتم توسيع نطاقها. يحفظ المطور بالحق في إجراء التغييرات. 5. يتم قياس حساب منطقة الجناح كمنطقة الجناح المركزي للجدران الفاصلة أو الفاصلة التي تفصل وحدة عن وحدة أخرى. والوجه الخارجي لجميع الجدران الخارجية، والوجه الخارجي في الحد المصيط بالوحدة المجاورة. 6. ويقاس حساب منطقة الشرفة على المناطقة التي يحدها الخط المركزي للجدران الفاصلة أو الفاصلة التي تفصل وحدة عن وحدة أخرى. والوجه الأبعد للخارج من المرفق والوجه الخارجي للشرفة المجاورة. 7. يتم قياس الوحدات في الطابق النموذجي في المبني. قد تختلف الأعمدة في الحجم حسب مساقط الطابق. 8. قد تكون أبعاد الوحدات والتفاصيل المتعلقة بها مختلفة وذلك حسب نوع الوحدة. يرجى الرجوع إلى اتفاقية البيع والشراء لمعرفة الحجم الفعلي لكل وحدة.



# 1 BEDROOM Type 11

AREA	SQ.M	SQ.FT
SUITE AREA	51.23 m <sup>2</sup>	551.43 ft <sup>2</sup>
BALCONY AREA	22.41 m <sup>2</sup>	241.21 ft <sup>2</sup>
TOTAL UNIT AREA	73.64 m <sup>2</sup>	792.65 ft <sup>2</sup>

## FLAT DESIGN COMPONENTS

BATH	3 m <sup>2</sup>
BEDROOM	14 m <sup>2</sup>
LIVING & DINING	17 m <sup>2</sup>
KITCHEN	8 m <sup>2</sup>
CORRIDOR	5 m <sup>2</sup>
LAUNDRY	1 m <sup>2</sup>

Disclaimer: 1. All room dimensions are measured to structural elements and exclude wall finishes and construction tolerances. 2. All dimensions have been provided by our consultant architects. 3. All materials, dimensions and drawings are approximate. Information is subject to change without notice. 4. Actual suite area may vary from the stated area. Drawings not to scale. The developer reserves the right to make revisions. 5. Calculation of suite area is measured as the area bounded by the centre line of demising or partition walls separating one unit from another unit, the exterior face of all exterior walls, and the exterior face of the corridor wall enclosing the adjoining unit. 6. Calculation of balcony area is measured as the area bounded by the centre line of demising or partition walls separating one unit from another unit, the outmost face of the enclosing guard and the external face of the adjoining balcony. 7. The units are measured at typical floor in the building. Columns may vary in size depending on the floor level. 8. For each unit type, unit sizes and details might be slightly different. Please refer to the sales and purchase agreement for the actual size of each specific unit.







SCAN TO  
VISIT THE WEBSITE