



بن غاطي رويال
BINGHATTI ROYALE

FLOOR PLAN

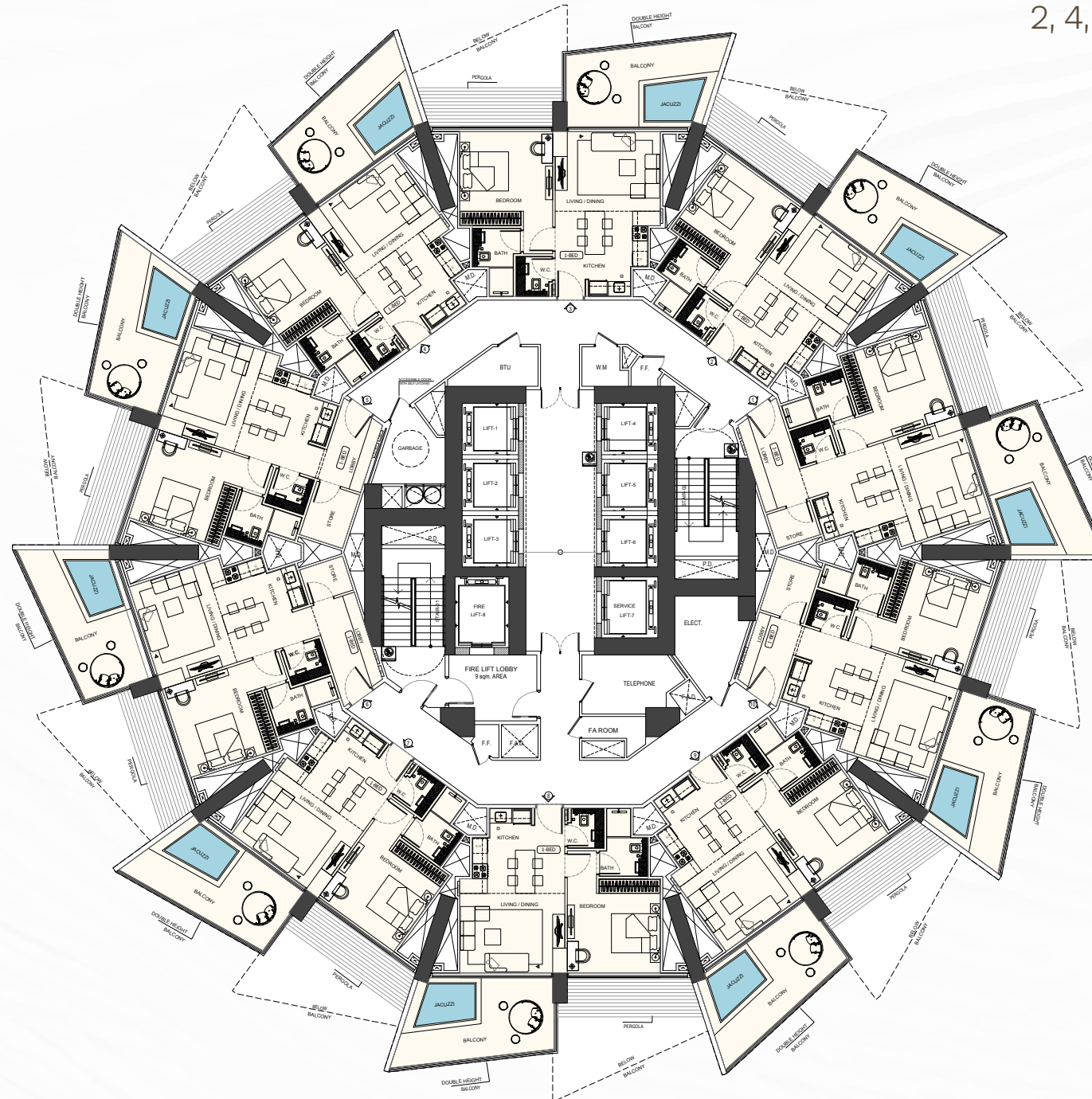


Typical Floor Plan

16 Floor | 1 Bedroom

2nd - 36th

2, 4, 6, 8, 10, 12, 14, 16, 20, 22,
24, 26, 28, 30, 32, 34, 36



Disclaimer: 1. All room dimensions are measured to structural elements and exclude wall finishes and construction tolerances. 2. All dimensions have been provided by our consultant architects. 3. All materials, dimensions and drawings are approximate. Information is subject to change without notice. 4. Actual suite area may vary from the stated area. Drawings not to scale. The developer reserves the right to make revisions. 5. Calculation of suite area is measured as the area bounded by the centre line of demising or partition walls separating one unit from another unit, the exterior face of all exterior walls, and the exterior face of the corridor wall enclosing the adjoining unit. 6. Calculation of balcony area is measured as the area bounded by the centre line of demising or partition walls separating one unit from another unit, the outmost face of the enclosing guard and the external face of the adjoining balcony. 7. The units are measured at typical floor in the building. Columns may vary in size depending on the floor level. 8. For each unit type, unit sizes and details might be slightly different. Please refer to the sales and purchase agreement for the actual size of each specific unit.

تتوهه: 1. إن أبعاد الغرف يتم قياسها طبقاً لمعايير الميكانيكية مع استبعاد تشطيبات الجدران ودرجة تحمل البناء. 2. جميع القياسات تم تزويدها من قبل المهندسين المعماريين الاستشاريين لدينا. 3. جميع المواد والأبعاد والرسومات تقريبية تخضع المعلومات للتغيير دون إشعار مسبق. 4. قد تختلف منطقة الجناح الفعلي عن المساحة المذكورة الرسومات لا يتم توسيع نطاقها. يحتفظ المطور بالحق في إجراء التغييرات. 5. يتم قياس حساب منطقة الجناح كمجموعة جدرانها المركزية للجدران الفاصلة أو الفاصلة التي تفصل وحدة عن وحدة أخرى. والوجه الخارجي للجدران الخارجية والوجه الخارجي لحاجز الممر المحيط بالوحدة المجاورة. 6. ويقاس حساب منطقة الشرفة على أعمدة المنطقة التي يحدها الخط المركزي للجدران الفاصلة أو الفاصلة التي تفصل وحدة عن وحدة أخرى. والوجه الأبعد لحاجز المرفق والوجه الخارجي للشرفة المجاورة. 7. يتم قياس الوحدات في الطابق النموذجي في المبنى. قد تختلف الأعمدة في الحجم حسب مستوى الطابق. 8. قد تكون أحجام الوحدات والتفاصيل المتعددة بها مختلفة وذلك حسب نوع الوحدة. يرجى الرجوع إلى اتفاقية البيع وإشراء لمعرفة الحجم الفعلي لكل وحدة.

1 Bedroom

Type 04



2ND - 35TH ALTERNATE FLOOR PLAN

FLAT NUMBER | 02, 03, 04, 07, 08, 09

1-BEDROOM FLAT / TYPE 04

AREA	SQ.M	SQ.FT
SUITE AREA	53.09 m ²	571.46 ft ²
BALCONY AREA	21.88 m ²	235.51 ft ²
TOTAL UNIT AREA	74.97 m ²	806.97 ft ²

FLAT DESIGN COMPONENTS

LIVING & DINING	16 m ²
KITCHEN	6 m ²
M.BEDROOM	16 m ²
M.BATHROOM	4 m ²
WC	5 m ²
FOYER	4 m ²

GENERAL FINISHES - Flooring, Skirting, Wall, Ceiling Terrace

KITCHEN & APPLIANCES - Cabinets, Counter Top, Back Splash, Cooking Range, Sink, Fridge, Dishwasher, Washing Machine, Microwave, Oven, Ice Maker

BATHROOM SPECIFICATIONS - Flooring, Skirting, Wall, Ceiling, Washbasin, WC, Shower Box, Bathtub, Jacuzzi

GENERAL SPECIFICATIONS - Doors Materials, Doors Ironmongery, Curtain Walls, Wardrobes Panels, Wardrobes Hinges, Private Pool

Disclaimer: 1. All room dimensions are measured to structural elements and exclude wall finishes and construction tolerances. 2. All dimensions have been provided by our consultant architects. 3. All materials, dimensions and drawings are approximate. Information is subject to change without notice. 4. Actual suite area may vary from the stated area. Drawings not to scale. The developer reserves the right to make revisions. 5. Calculation of suite area is measured as the area bounded by the centre line of demising or partition walls separating one unit from another unit, the exterior face of all exterior walls, and the exterior face of the corridor wall enclosing the adjoining unit. 6. Calculation of balcony area is measured as the area bounded by the centre line of demising or partition walls separating one unit from another unit, the outmost face of the enclosing guard and the external face of the adjoining balcony. 7. The units are measured at typical floor in the building. Columns may vary in size depending on the floor level. 8. For each unit type, unit sizes and details might be slightly different. Please refer to the sales and purchase agreement for the actual size of each specific unit.

تتوه: 1. إن أبعاد الغرف يتم قياسها طبقاً للمعايير الهيكلية مع استبعاد تشطيبات الجدران ودرجة تحمل البناء. 2. جميع القياسات تم تزويدها من قبل المهندسين المعماريين الاستشاريين لدينا. 3. جميع المواد والأبعاد والرسومات تقريبية تخضع المعلومات للتغيير دون إشعار مسبق. 4. قد تختلف منطقة الجناح الفعلي عن المساحة المذكورة الرسومات لا يتم توسيع نطاقها. يحتفظ المطور بالحق في إجراء التغييرات. 5. يتم قياس حساب منطقة الجناح كمنطقة جدها الخط المركزي للجدران الفاصلة أو الفاصلة التي تعمل وحدة عن وحدة أخرى. والوجه الخارجي للجدران الفاصلة أو الفاصلة التي تفصل وحدة عن وحدة أخرى. والوجه الأربعة للجدارس المرفق والوجه الخارجي للشرفة المجاورة. 6. يتم قياس الوحدات في الطابق النموذجي في المبنى. قد تختلف الأعمدة في الحجم حسب مستوى الطابق. 7. يتم قياس الوحدات والتفاصيل المتعاقبة بها مختلفة وذلك حسب نوع الوحدة. يرجى الرجوع إلى اتفاقية البيع والشراء لمعرفة الحجم الفعلي لكل وحدة.

1 Bedroom

Type 05



2ND - 36TH

ALTERNATE FLOOR PLAN

FLAT NUMBER | 01,06

1-BEDROOM FLAT / TYPE 05

AREA	SQ.M	SQ.FT
SUITE AREA	64.41m ²	695.50 ft ²
BALCONY AREA	21.89m ²	235.62 ft ²
TOTAL UNIT AREA	86.30m ²	928.95 ft ²

FLAT DESIGN COMPONENTS

LIVING & DINING	16m ²
KITCHEN	6m ²
M.BEDROOM	16m ²
M.BATHROOM	4m ²
WC	5m ²
FOYER	8m ²
CORRIDOR	4m ²
LAUNDRY	5m ²

GENERAL FINISHES - Flooring, Skirting, Wall, Ceiling Terrace

KITCHEN & APPLIANCES - Cabinets, Counter Top, Back Splash, Cooking Range, Sink, Fridge, Dishwasher, Washing Machine, Microwave, Oven, Ice Maker

BATHROOM SPECIFICATIONS - Flooring, Skirting, Wall, Ceiling, Washbasin, WC, Shower Box, Bathtub, Jacuzzi

GENERAL SPECIFICATIONS - Doors Materials, Doors Ironmongery, Curtain Walls, Wardrobes Panels, Wardrobes Hinges, Private Pool

Disclaimer: 1. All room dimensions are measured to structural elements and exclude wall finishes and construction tolerances. 2. All dimensions have been provided by our consultant architects. 3. All materials, dimensions and drawings are approximate. Information is subject to change without notice. 4. Actual suite area may vary from the stated area. Drawings not to scale. The developer reserves the right to make revisions. 5. Calculation of suite area is measured as the area bounded by the centre line of demising or partition walls separating one unit from another unit, the exterior face of all exterior walls, and the exterior face of the corridor wall enclosing the adjoining unit. 6. Calculation of balcony area is measured as the area bounded by the centre line of demising or partition walls separating one unit from another unit, the outmost face of the enclosing guard and the external face of the adjoining balcony. 7. The units are measured at typical floor in the building. Columns may vary in size depending on the floor level. 8. For each unit type, unit sizes and details might be slightly different. Please refer to the sales and purchase agreement for the actual size of each specific unit.

تتوه: 1. إن أبعاد الغرف يتم قياسها طبقاً للعناصر الهيكلية مع استبعاد تشطيبات الجدران ودرجة تحمل البناء. 2. جميع القياسات تم تزويدها من قبل المهندسين المعماريين الاستشاريين لدينا. 3. جميع المواد والأبعاد والرسومات تقريبية تخضع المعلومات للتغيير دون إشعار مسبق. 4. قد تختلف منطقة الجناح الفعلي عن المساحة المذكورة الرسومات لا يتم توسيع نطاقها. يحتفظ المطور بالحق في إجراء التغييرات. 5. يتم قياس حساب منطقة الجناح كمنطقة جدها الخط المركزي للجدران الفاصلة أو الفاصلة التي تفصل وحدة عن وحدة أخرى. والوجه الخارجي للجدران الفاصلة أو الفاصلة التي تفصل وحدة عن وحدة أخرى. والوجه الأبعد للحارس المرفق والوجه الخارجي للجمع الجدران الخارجية. والوجه الخارجي الجدار المحيطة بالوحدة المجاورة. 6. ويقاس حساب منطقة الشرفة على أنها المنطقة التي يحدها الخط المركزي للجدران الفاصلة أو الفاصلة التي تفصل وحدة عن وحدة أخرى. والوجه الأبعد للحارس المرفق والوجه الخارجي للشرفة المجاورة. 7. يتم قياس الوحدات في الطابق النموذجي في المبنى. قد تختلف الأعمدة في الحجم حسب مستوى الطابق. 8. قد تكون أحجام الوحدات والتفاصيل المتعلقة بها مختلفة وذلك حسب نوع الوحدة. يرجى الرجوع إلى اتفاقية البيع والشراء لمعرفة الحجم الفعلي لكل وحدة.

1 Bedroom

Type 06



2ND - 36TH ALTERNATE FLOOR PLAN

FLAT NUMBER | 05.10

1-BEDROOM FLAT / TYPE 06

AREA	SQ.M	SQ.FT
SUITE AREA	64.17 m ²	690.72 ft ²
BALCONY AREA	21.89 m ²	235.62 ft ²
TOTAL UNIT AREA	86.06 m ²	926.34 ft ²

FLAT DESIGN COMPONENTS

LIVING & DINING	16 m ²
KITCHEN	6 m ²
M.BEDROOM	16 m ²
M.BATHROOM	4 m ²
WC	3 m ²
FOYER	6 m ²
CORRIDOR	4 m ²
LAUNDRY	4 m ²

GENERAL FINISHES - Flooring, Skirting, Wall, Ceiling Terrace

KITCHEN & APPLIANCES - Cabinets, Counter Top, Back Splash, Cooking Range, Sink, Fridge, Dishwasher, Washing Machine, Microwave, Oven, Ice Maker

BATHROOM SPECIFICATIONS - Flooring, Skirting, Wall, Ceiling, Washbasin, WC, Shower Box, Bathtub, Jacuzzi

GENERAL SPECIFICATIONS - Doors Materials, Doors Ironmongery, Curtain Walls, Wardrobes Panels, Wardrobes Hinges, Private Pool

Disclaimer: 1. All room dimensions are measured to structural elements and exclude wall finishes and construction tolerances. 2. All dimensions have been provided by our consultant architects. 3. All materials, dimensions and drawings are approximate. Information is subject to change without notice. 4. Actual suite area may vary from the stated area. Drawings not to scale. The developer reserves the right to make revisions. 5. Calculation of suite area is measured as the area bounded by the centre line of demising or partition walls separating one unit from another unit, the exterior face of all exterior walls, and the exterior face of the corridor wall enclosing the adjoining unit. 6. Calculation of balcony area is measured as the area bounded by the centre line of demising or partition walls separating one unit from another unit, the outmost face of the enclosing guard and the external face of the adjoining balcony. 7. The units are measured at typical floor in the building. Columns may vary in size depending on the floor level. 8. For each unit type, unit sizes and details might be slightly different. Please refer to the sales and purchase agreement for the actual size of each specific unit.

تتوه: 1. إن أبعاد الغرف يتم قياسها طبقاً للعناصر الهيكلية مع استبعاد تشطيبات الجدران ودرجة تحمل البناء. 2. جميع القياسات تم تزويدها من قبل المهندسين المعماريين الاستشاريين لدينا. 3. جميع المواد والأبعاد والرسومات تقريبية تخضع المعلومات للتغيير دون إشعار مسبق. 4. قد تختلف منطقة الجناح الفعلي عن المساحة المذكورة الرسومات لا يتم توسيع نطاقها. يحتفظ المطور بالحق في إجراء التغييرات. 5. يتم قياس حساب منطقة الجناح كمنطقة جدرانها المركزية للجدران الفاصلة أو الفاصلة التي تعمل وحدة عن وحدة أخرى. والوجه الخارجي لجميع الجدران الخارجية، والوجه الخارجي الجدار المحيطة بالوحدة المجاورة. 6. ويقاس حساب منطقة الشرفة على أها المنطقة التي يحدها الخط المركزي للجدران الفاصلة أو الفاصلة التي تعمل وحدة عن وحدة أخرى. والوجه الأبعد للجدار المرفق والوجه الخارجي للشرفة المجاورة. 7. يتم قياس الوحدات في الطابق النموذجي في المبنى. قد تختلف الأعمدة في الحجم حسب مستوى الطابق. 8. قد تكون أحجام الوحدات والتفاصيل المتعلقة بها مختلفة وذلك حسب نوع الوحدة. يرجى الرجوع إلى اتفاقية البيع والشراء لمعرفة الحجم الفعلي لكل وحدة.

Evoking a Sense of Tranquility



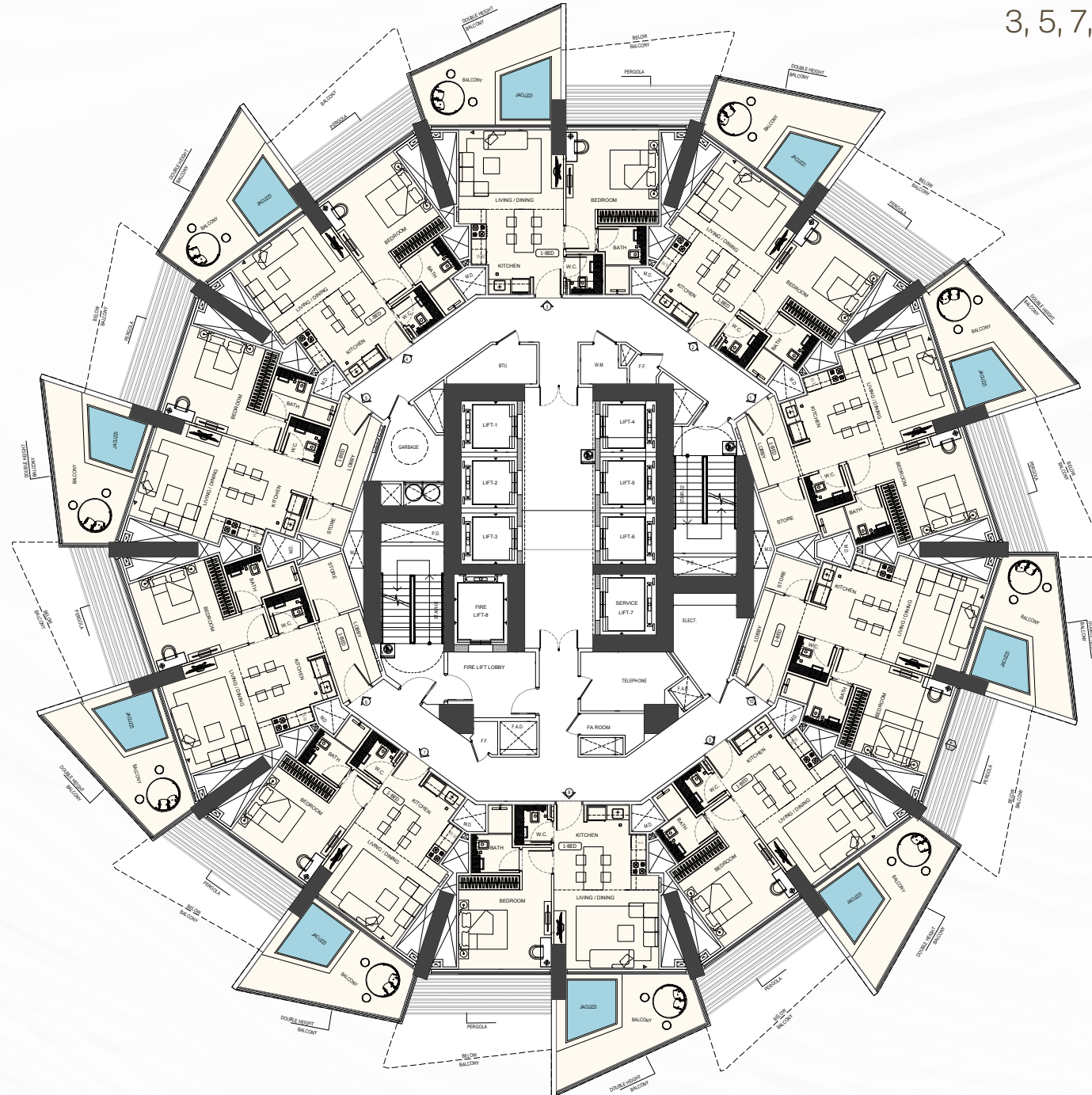
Typical Floor Plan

17 Floor | 1 Bedroom

3rd - 35th

3, 5, 7, 9, 11, 13, 15, 17, 19, 21, 23

25, 27, 29, 31, 33, 35



Disclaimer: 1. All room dimensions are measured to structural elements and exclude wall finishes and construction tolerances. 2. All dimensions have been provided by our consultant architects. 3. All materials, dimensions and drawings are approximate. Information is subject to change without notice. 4. Actual suite area may vary from the stated area. Drawings not to scale. The developer reserves the right to make revisions. 5. Calculation of suite area is measured as the area bounded by the centre line of demising or partition walls separating one unit from another unit, the exterior face of all exterior walls, and the exterior face of the corridor wall enclosing the adjoining unit. 6. Calculation of balcony area is measured as the area bounded by the centre line of demising or partition walls separating one unit from another unit, the outmost face of the enclosing guard and the external face of the adjoining balcony. 7. The units are measured at typical floor in the building. Columns may vary in size depending on the floor level. 8. For each unit type, unit sizes and details might be slightly different. Please refer to the sales and purchase agreement for the actual size of each specific unit.

تتوهه 1 ان ابعاد الغرف يتم قياسها طبقا لمعايير المباني مع استبعاد تشطيبات الجدران ودرجة تحمل البناء. 2 جميع القياسات تم تزويدها من قبل المهندسين المعماريين الاستشاريين لدينا. 3 جميع المواد والابعاد والرسومات تقريبية تخضع المعلومات للتغيير دون إشعار مسبق. 4 قد تختلف منطقة الجناح الفعلي عن المساحة المذكورة الرسومات لا يتم توسيع نطاقها. يحتفظ المطور بالحق في اجراء التعديلات. 5 يتم قياس حساب منطقة الجناح كمنطقة الجناح المركزي للجدران الفاصلة التي تفصل وحدة عن وحدة اخرى. والوجه الخارجى للجدران المحيطة بالوحدة المتجاورة. 6 ويقاس حساب منطقة الشرفة على الخط المركزي للجدران الفاصلة او الفاصلة التي تفصل وحدة عن وحدة اخرى. والوجه الأبعد لتعارس المرفق والوجه الخارجى للشرفة المتجاورة. 7 يتم قياس الوحدات في الطابق النموذجي في المبنى. قد تختلف الأعمدة في الحجم حسب مستوى الطابق. 8 قد تكون ابعاد الوحدات والفاصل بينها مختلفة وذلك حسب نوع الوحدة. يرجى الرجوع إلى اتفاقية البيع والشراء لمعرفة الحجم الفعلي لكل وحدة.

1 Bedroom Type 01



3RD - 35TH ALTERNATE FLOOR PLAN

FLAT NUMBER | 02, 03, 04, 07, 08, 09

1-BEDROOM FLAT / TYPE 01

AREA	SQ.M	SQ.FT
SUITE AREA	53.09 m ²	571.46 ft ²
BALCONY AREA	21.89 m ²	235.62 ft ²
TOTAL UNIT AREA	74.98 m ²	807.08 ft ²

FLAT DESIGN COMPONENTS

LIVING & DINING	16 m ²
KITCHEN	6 m ²
M.BEDROOM	16 m ²
M.BATHROOM	4 m ²
WC	5 m ²
FOYER	4 m ²

GENERAL FINISHES - Flooring, Skirting, Wall, Ceiling Terrace

KITCHEN & APPLIANCES - Cabinets, Counter Top, Back Splash, Cooking Range, Sink, Fridge, Dishwasher, Washing Machine, Microwave, Oven, Ice Maker

BATHROOM SPECIFICATIONS - Flooring, Skirting, Wall, Ceiling, Washbasin, WC, Shower Box, Bathtub, Jacuzzi

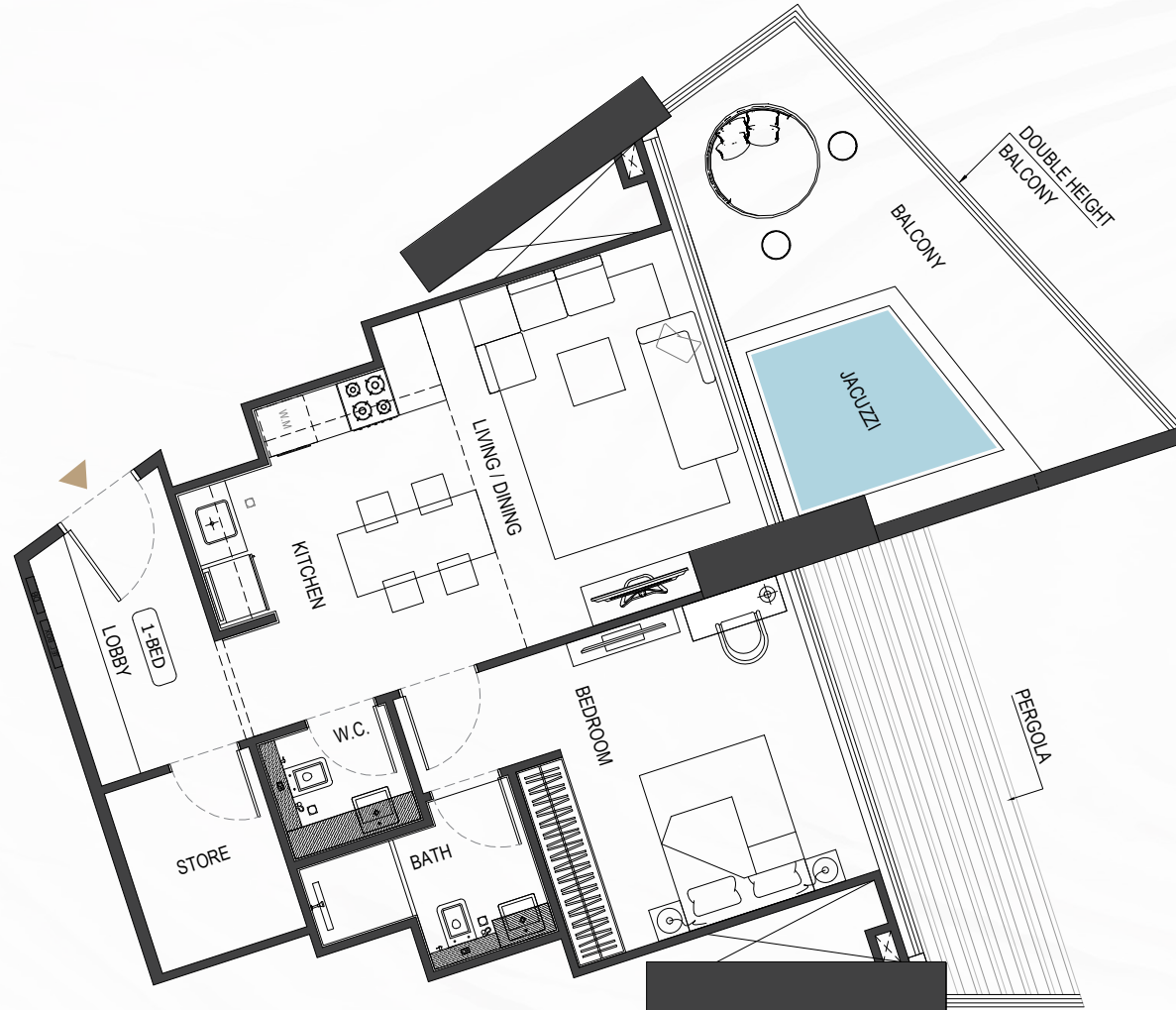
GENERAL SPECIFICATIONS - Doors Materials, Doors Ironmongery, Curtain Walls, Wardrobes Panels, Wardrobes Hinges, Private Pool

Disclaimer: 1. All room dimensions are measured to structural elements and exclude wall finishes and construction tolerances. 2. All dimensions have been provided by our consultant architects. 3. All materials, dimensions and drawings are approximate. Information is subject to change without notice. 4. Actual suite area may vary from the stated area. Drawings not to scale. The developer reserves the right to make revisions. 5. Calculation of suite area is measured as the area bounded by the centre line of demising or partition walls separating one unit from another unit, the exterior face of all exterior walls, and the exterior face of the corridor wall enclosing the adjoining unit. 6. Calculation of balcony area is measured as the area bounded by the centre line of demising or partition walls separating one unit from another unit, the outmost face of the enclosing guard and the external face of the adjoining balcony. 7. The units are measured at typical floor in the building. Columns may vary in size depending on the floor level. 8. For each unit type, unit sizes and details might be slightly different. Please refer to the sales and purchase agreement for the actual size of each specific unit.

تتوه: 1. إن أبعاد الغرف يتم قياسها طبقاً للعناصر الهيكلية مع استبعاد تشطيبات الجدران ودرجة تحمل البناء. 2. جميع القياسات تم تزويدها من قبل المهندسين المعماريين الاستشاريين لدينا. 3. جميع المواد والأبعاد والرسومات تقريبية. تخضع المعلومات للتغيير دون إشعار مسبق. 4. قد تختلف منطقة الجناح الفعلي عن المساحة المذكورة الرسومات لا يتم توسيع نطاقها. يحتفظ المطور بالحق في إجراء التغييرات. 5. يتم قياس حساب منطقة الجناح كمنطقة جدهما الخط المركزي للجدران الفاصلة أو الفاصلة التي تعمل وحدة عن وحدة أخرى. والوجه الخارجي للجدران الخارجية، والوجه المغطى بالوحدة المجاورة. 6. ويقاس حساب منطقة الشرفة على أها المنطقة التي يحدها الخط المركزي للجدران الفاصلة أو الفاصلة التي تعمل وحدة عن وحدة أخرى، والوجه الأبعد للجدارس المرفق والوجه الخارجي للشرفة المجاورة. 7. يتم قياس الوحدات في الطابق النموذجي في المبنى. قد تختلف الأعمدة في الحجم حسب مستوى الطابق. 8. قد تكون أبعاد الوحدات والتفاصيل المتعلقة بها مختلفة وذلك حسب نوع الوحدة. يرجى الرجوع إلى اتفاقية البيع والشراء لمعرفة الحجم الفعلي لكل وحدة.

1 Bedroom

Type 02



3RD - 35TH

ALTERNATE FLOOR PLAN

FLAT NUMBER | 01,06

1-BEDROOM FLAT / TYPE 02

AREA	SQ.M	SQ.FT
SUITE AREA	64.41m ²	695.50 ft ²
BALCONY AREA	21.88m ²	235.51 ft ²
TOTAL UNIT AREA	86.29m ²	928.82 ft ²

FLAT DESIGN COMPONENTS

LIVING & DINING	16 m ²
KITCHEN	6 m ²
M.BEDROOM	16 m ²
M.BATHROOM	4 m ²
WC	3 m ²
FOYER	6 m ²
CORRIDOR	4 m ²
LAUNDRY	4 m ²

GENERAL FINISHES - Flooring, Skirting, Wall, Ceiling Terrace

KITCHEN & APPLIANCES - Cabinets, Counter Top, Back Splash, Cooking Range, Sink, Fridge, Dishwasher, Washing Machine, Microwave, Oven, Ice Maker

BATHROOM SPECIFICATIONS - Flooring, Skirting, Wall, Ceiling, Washbasin, WC, Shower Box, Bathtub, Jacuzzi

GENERAL SPECIFICATIONS - Doors Materials, Doors Ironmongery, Curtain Walls, Wardrobes Panels, Wardrobes Hinges, Private Pool

Disclaimer: 1. All room dimensions are measured to structural elements and exclude wall finishes and construction tolerances. 2. All dimensions have been provided by our consultant architects. 3. All materials, dimensions and drawings are approximate. Information is subject to change without notice. 4. Actual suite area may vary from the stated area. Drawings not to scale. The developer reserves the right to make revisions. 5. Calculation of suite area is measured as the area bounded by the centre line of demising or partition walls separating one unit from another unit, the exterior face of all exterior walls, and the exterior face of the corridor wall enclosing the adjoining unit. 6. Calculation of balcony area is measured as the area bounded by the centre line of demising or partition walls separating one unit from another unit, the outmost face of the enclosing guard and the external face of the adjoining balcony. 7. The units are measured at typical floor in the building. Columns may vary in size depending on the floor level. 8. For each unit type, unit sizes and details might be slightly different. Please refer to the sales and purchase agreement for the actual size of each specific unit.

تتوه: 1. إن أبعاد الغرف يتم قياسها طبقاً للعناصر الهيكلية مع استبعاد تشطيبات الجدران ودرجة تحمل البناء. 2. جميع القياسات تم تزويدها من قبل المهندسين المعماريين الاستشاريين لدينا. 3. جميع المواد والأبعاد والرسومات تقريبية تخضع المعلومات للتغيير دون إشعار مسبق. 4. قد تختلف منطقة الجناح الفعلي عن المساحة المذكورة الرسومات لا يتم توسيع نطاقها. يحتفظ المطور بالحق في إجراء التغييرات. 5. يتم قياس حساب منطقة الجناح كمنطقة جدرانها المركزية للجدران الفاصلة أو الفاصلة التي تعمل وحدة عن وحدة أخرى، والوجه الخارجي للجدران الخارجية، والوجه الخارجي الجدار المحيط بالوحدة المجاورة. 6. ويقاس حساب منطقة الشرفة على أنها المنطقة التي يحدها الخط المركزي للجدران الفاصلة أو الفاصلة التي تعمل وحدة عن وحدة أخرى، والوجه الأبعد للجدار من المرفق والوجه الخارجي للشرفة المجاورة. 7. يتم قياس الوحدات في الطابق النموذجي في المبنى. قد تختلف الأعمدة في الحجم حسب مستوى الطابق. 8. قد تكون أحجام الوحدات والتفاصيل المتعلقة بها مختلفة وذلك حسب نوع الوحدة. يرجى الرجوع إلى اتفاقية البيع والشراء لمعرفة الحجم الفعلي لكل وحدة.

1 Bedroom

Type 03



3RD - 35TH

ALTERNATE FLOOR PLAN

FLAT NUMBER | 05, 10

1-BEDROOM FLAT / TYPE 03

AREA	SQ.M	SQ.FT
SUITE AREA	64.17 m ²	690.72 ft ²
BALCONY AREA	21.88 m ²	235.51 ft ²
TOTAL UNIT AREA	86.05 m ²	926.23 ft ²

FLAT DESIGN COMPONENTS

LIVING & DINING	16 m ²
KITCHEN	6 m ²
M.BEDROOM	16 m ²
M.BATHROOM	4 m ²
WC	5 m ²
FOYER	8 m ²
CORRIDOR	4 m ²
LAUNDRY	5 m ²

GENERAL FINISHES - Flooring, Skirting, Wall, Ceiling Terrace

KITCHEN & APPLIANCES - Cabinets, Counter Top, Back Splash, Cooking Range, Sink, Fridge, Dishwasher, Washing Machine, Microwave, Oven, Ice Maker

BATHROOM SPECIFICATIONS - Flooring, Skirting, Wall, Ceiling, Washbasin, WC, Shower Box, Bathtub, Jacuzzi

GENERAL SPECIFICATIONS - Doors Materials, Doors Ironmongery, Curtain Walls, Wardrobes Panels, Wardrobes Hinges, Private Pool

Disclaimer: 1. All room dimensions are measured to structural elements and exclude wall finishes and construction tolerances. 2. All dimensions have been provided by our consultant architects. 3. All materials, dimensions and drawings are approximate. Information is subject to change without notice. 4. Actual suite area may vary from the stated area. Drawings not to scale. The developer reserves the right to make revisions. 5. Calculation of suite area is measured as the area bounded by the centre line of demising or partition walls separating one unit from another unit, the exterior face of all exterior walls, and the exterior face of the corridor wall enclosing the adjoining unit. 6. Calculation of balcony area is measured as the area bounded by the centre line of demising or partition walls separating one unit from another unit, the outmost face of the enclosing guard and the external face of the adjoining balcony. 7. The units are measured at typical floor in the building. Columns may vary in size depending on the floor level. 8. For each unit type, unit sizes and details might be slightly different. Please refer to the sales and purchase agreement for the actual size of each specific unit.

تتوه: 1. إن أبعاد الغرف يتم قياسها طبقاً للعناصر الهيكلية مع استبعاد تشطيبات الجدران ودرجة تحمل البناء. 2. جميع القياسات تم تزويدها من قبل المهندسين المعماريين الاستشاريين لدينا. 3. جميع المواد والأبعاد والرسومات تقريبية تخضع المعلومات للتغيير دون إشعار مسبق. 4. قد تختلف منطقة الجناح الفعلي عن المساحة المذكورة الرسومات لا يتم توسيع نطاقها. يحتفظ المطور بالحق في إجراء التغييرات. 5. يتم قياس حساب منطقة الجناح كمنطقة جدها الخط المركزي للجدران الفاصلة أو الفاصلة التي تعمل وحدة عن وحدة أخرى. والوجه الخارجي لجميع الجدران الخارجية، والوجه الخارجي للجدران المحيطة بالوحدة المجاورة. 6. ويقاس حساب منطقة الشرفة على أها المنطقة التي يحدها الخط المركزي للجدران الفاصلة أو الفاصلة التي تعمل وحدة عن وحدة أخرى. والوجه الأربعة للجدارس المرفق والوجه الخارجي للشرفة المجاورة. 7. يتم قياس الوحدات في الطابق النموذجي في المبنى. قد تختلف الأعمدة في الحجم حسب مستوى الطابق. 8. قد تكون أحجام الوحدات والتفاصيل المتعلقة بها مختلفة وذلك حسب نوع الوحدة. يرجى الرجوع إلى اتفاقية البيع والشراء لمعرفة الحجم الفعلي لكل وحدة.

Boasting Unrivaled
Craftsmanship



1 Bedroom Isometric View



3RD - 35TH ALTERNATE FLOOR PLAN

FLAT NUMBER | 02, 03, 04, 07, 08, 09

1-BEDROOM FLAT / TYPE 01

AREA	SQ.M	SQ.FT
SUITE AREA	53.09 m ²	571.46 ft ²
BALCONY AREA	21.89 m ²	235.62 ft ²
TOTAL UNIT AREA	74.98 m ²	807.08 ft ²

FLAT DESIGN COMPONENTS

LIVING & DINING	16 m ²
KITCHEN	6 m ²
M.BEDROOM	16 m ²
M.BATHROOM	4 m ²
WC	5 m ²
FOYER	4 m ²

GENERAL FINISHES - Flooring, Skirting, Wall, Ceiling Terrace

KITCHEN & APPLIANCES - Cabinets, Counter Top, Back Splash, Cooking Range, Sink, Fridge, Dishwasher, Washing Machine, Microwave, Oven, Ice Maker

BATHROOM SPECIFICATIONS - Flooring, Skirting, Wall, Ceiling, Washbasin, WC, Shower Box, Bathtub, Jacuzzi

GENERAL SPECIFICATIONS - Doors Materials, Doors Ironmongery, Curtain Walls, Wardrobes Panels, Wardrobes Hinges, Private Pool

Disclaimer: 1. All room dimensions are measured to structural elements and exclude wall finishes and construction tolerances. 2. All dimensions have been provided by our consultant architects. 3. All materials, dimensions and drawings are approximate. Information is subject to change without notice. 4. Actual suite area may vary from the stated area. Drawings not to scale. The developer reserves the right to make revisions. 5. Calculation of suite area is measured as the area bounded by the centre line of demising or partition walls separating one unit from another unit, the exterior face of all exterior walls, and the exterior face of the corridor wall enclosing the adjoining unit. 6. Calculation of balcony area is measured as the area bounded by the centre line of demising or partition walls separating one unit from another unit, the outmost face of the enclosing guard and the external face of the adjoining balcony. 7. The units are measured at typical floor in the building. Columns may vary in size depending on the floor level. 8. For each unit type, unit sizes and details might be slightly different. Please refer to the sales and purchase agreement for the actual size of each specific unit.

تتوهه 1 إن أبعاد الغرف يتم قياسها طبقاً لطبقاً للعناصر الميكانيكية مع استبعاد تشطيبات الجدران ودرجة تحمل البناء. 2 جميع القياسات تم تزويدها من قبل المهندسين المعماريين الاستشاريين لدينا. 3 جميع المواد والأبعاد والرسومات تقريباً تخضع للمعلومات للتغيير دون إشعار مسبق. 4 قد تختلف منطقة الجناح الفعلي عن المساحة المذكورة الرسومات لا يتم توسيع نطاقها. يحتفظ المطور بالحق في إجراء التغييرات. 5 يتم قياس حساب منطقة الجناح كمنطقة الجناح المركزي للجدران الفاصلة أو الفاصلة التي تفصل وحدة عن وحدة أخرى، والوجه الخارجي لجميع الجدران الخارجية، والوجه الخارجي الجدار المحيط بالوحدة المجاورة. 6 ويقاس حساب منطقة الشرفة على أها المنطقة التي يحدها الخط المركزي للجدران الفاصلة أو الفاصلة التي تفصل وحدة عن وحدة أخرى، والوجه الأبعد للحارس المرفق والوجه الخارجي للشرفة المجاورة. 7 يتم قياس الوحدات في الطابق النموذجي في المبنى. قد تختلف الأعمدة في الحجم حسب مستوى الطابق. 8. قد تكون أحجام الوحدات والتفاصيل المتعلقة بها مختلفة وذلك حسب نوع الوحدة. يرجى الرجوع إلى اتفاقية البيع والشراء لمعرفة الحجم الفعلي لكل وحدة.

1 Bedroom

Top Down View



3RD - 35TH ALTERNATE FLOOR PLAN

FLAT NUMBER | 02, 03, 04, 07, 08, 09

1-BEDROOM FLAT / TYPE 01

AREA	SQ.M	SQ.FT
SUITE AREA	53.09 m ²	571.46 ft ²
BALCONY AREA	21.89 m ²	235.62 ft ²
TOTAL UNIT AREA	74.98 m ²	807.08 ft ²

FLAT DESIGN COMPONENTS

LIVING & DINING	16 m ²
KITCHEN	6 m ²
M.BEDROOM	16 m ²
M.BATHROOM	4 m ²
WC	5 m ²
FOYER	4 m ²

GENERAL FINISHES - Flooring, Skirting, Wall, Ceiling Terrace

KITCHEN & APPLIANCES - Cabinets, Counter Top, Back Splash, Cooking Range, Sink, Fridge, Dishwasher, Washing Machine, Microwave, Oven, Ice Maker

BATHROOM SPECIFICATIONS - Flooring, Skirting, Wall, Ceiling, Washbasin, WC, Shower Box, Bathtub, Jacuzzi

GENERAL SPECIFICATIONS - Doors Materials, Doors Ironmongery, Curtain Walls, Wardrobes Panels, Wardrobes Hinges, Private Pool

Disclaimer: 1. All room dimensions are measured to structural elements and exclude wall finishes and construction tolerances. 2. All dimensions have been provided by our consultant architects. 3. All materials, dimensions and drawings are approximate. Information is subject to change without notice. 4. Actual suite area may vary from the stated area. Drawings not to scale. The developer reserves the right to make revisions. 5. Calculation of suite area is measured as the area bounded by the centre line of demising or partition walls separating one unit from another unit, the exterior face of all exterior walls, and the exterior face of the corridor wall enclosing the adjoining unit. 6. Calculation of balcony area is measured as the area bounded by the centre line of demising or partition walls separating one unit from another unit, the outmost face of the enclosing guard and the external face of the adjoining balcony. 7. The units are measured at typical floor in the building. Columns may vary in size depending on the floor level. 8. For each unit type, unit sizes and details might be slightly different. Please refer to the sales and purchase agreement for the actual size of each specific unit.

تتوهج: 1. إن أبعاد الغرف يتم قياسها طبقاً لطبقاً للعناصر الإنشائية مع استبعاد تشطيبات الجدران ودرجة تحمل البناء. 2. جميع القياسات تم تزويدها من قبل المهندسين المعماريين الاستشاريين لدينا. 3. جميع المواد والأبعاد والرسومات تقريبية تخضع المعلومات للتغيير دون إشعار مسبق. 4. قد تختلف منطقة الجناح الفعلي عن المساحة المذكورة الرسومات لا يتم توسيع نطاقها. يحتفظ المطور بالحق في إجراء التغييرات. 5. يتم قياس حساب منطقة الجناح كمنطقة الجناح المركزي للجدران الفاصلة أو الفاصلة التي تفصل وحدة عن وحدة أخرى، والوجه الخارجي للجدران الخارجية، والوجه الخارجي للممر المحيط بالوحدة المجاورة. 6. ويقاس حساب منطقة الشرفة على أنها المنطقة التي يحدها الخط المركزي للجدران الفاصلة أو الفاصلة التي تفصل وحدة عن وحدة أخرى، والوجه الأبعد للحارس المرفق والوجه الخارجي للشرفة المجاورة. 7. يتم قياس الوحدات في الطابق النموذجي في المبنى. قد تختلف الأعمدة في الحجم حسب مستوى الطابق. 8. قد تكون أحجام الوحدات والتفاصيل المتعلقة بها مختلفة وذلك حسب نوع الوحدة. يرجى الرجوع إلى اتفاقية البيع والشراء لمعرفة الحجم الفعلي لكل وحدة.

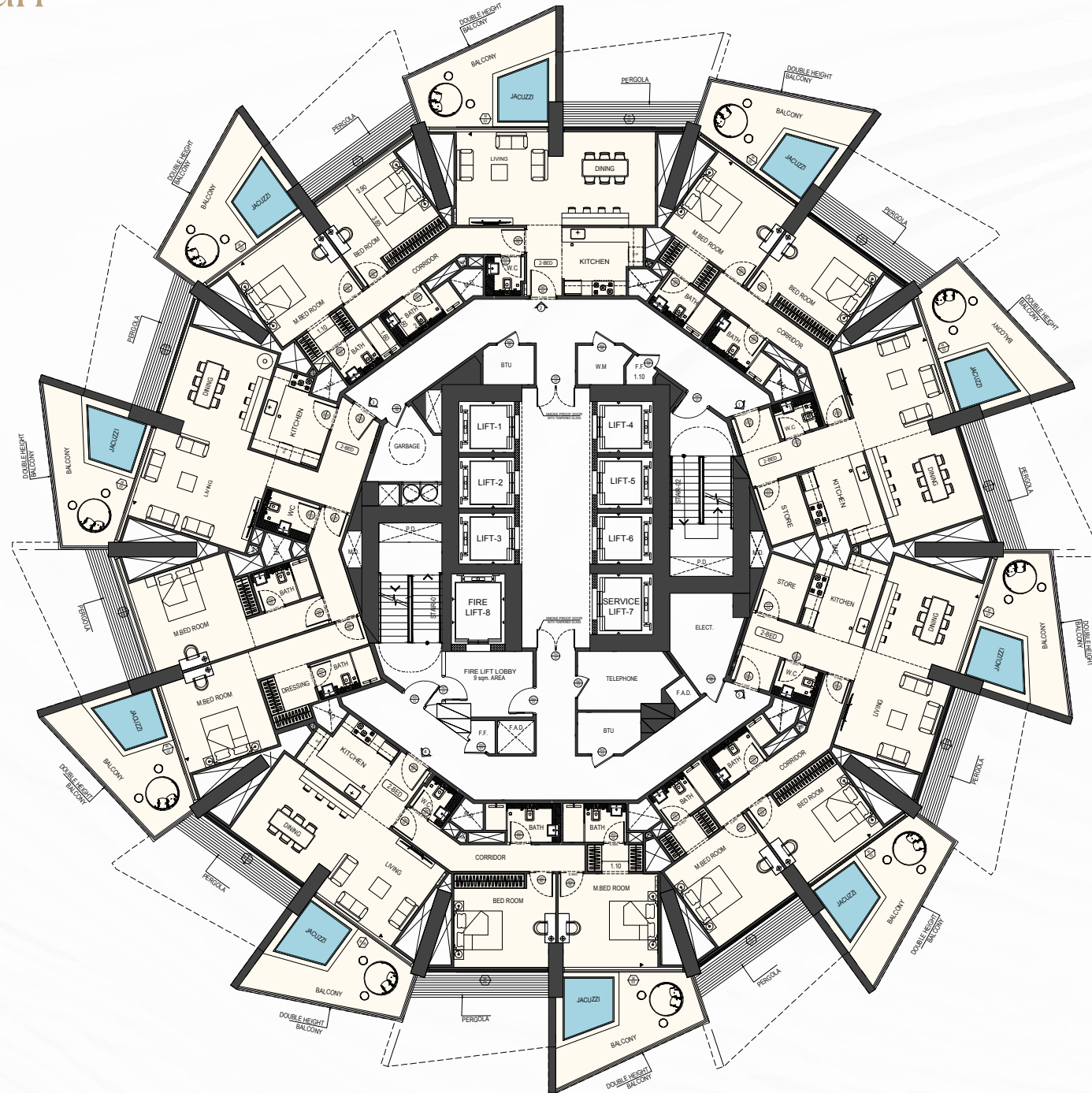
Curating Spaces that Resonate
with the Rhythms of Nature



Typical Floor Plan

2 Bedroom

37th Floor



Disclaimer: 1. All room dimensions are measured to structural elements and exclude wall finishes and construction tolerances. 2. All dimensions have been provided by our consultant architects. 3. All materials, dimensions and drawings are approximate. Information is subject to change without notice. 4. Actual suite area may vary from the stated area. Drawings not to scale. The developer reserves the right to make revisions. 5. Calculation of suite area is measured as the area bounded by the centre line of demising or partition walls separating one unit from another unit, the exterior face of all exterior walls, and the exterior face of the corridor wall enclosing the adjoining unit. 6. Calculation of balcony area is measured as the area bounded by the centre line of demising or partition walls separating one unit from another unit, the outmost face of the enclosing guard and the external face of the adjoining balcony. 7. The units are measured at typical floor in the building. Columns may vary in size depending on the floor level. 8. For each unit type, unit sizes and details might be slightly different. Please refer to the sales and purchase agreement for the actual size of each specific unit.

توضيح: 1. إن أبعاد الغرف يتم قياسها طبقاً لمواصفات الميكانيكا مع استبعاد تشطيبات الجدران ودرجة تحمل البناء. 2. جميع القياسات تم تزويدها من قبل المهندسين المعماريين الاستشاريين لدينا. 3. جميع المواد والأبعاد والرسومات تقريبية تخضع المعلومات للتغيير دون إشعار مسبق. 4. قد تختلف منطقة الجناح الفعلي عن المساحة المذكورة الرسومات لا يتم توسيع نطاقها. يحتفظ المطور بالحق في إجراء التعديلات. 5. يتم قياس حساب منطقة الجناح كمنطقة الجناح المركزي للجدران الفاصلة أو الفاصلة التي تفصل وحدة عن وحدة أخرى. والوجه الخارجي للجدران الخارجية، والوجه الخارجي الجدار المحيطة بالوحدة المجاورة. 6. ويقاس حساب منطقة الشرفة على أعمدة الجدران الفاصلة أو الفاصلة التي تفصل وحدة عن وحدة أخرى. والوجه الأبعد للجدار السورق والوجه الخارجي للشرفة المجاورة. 7. يتم قياس الوحدات في الطابق النموذجي في المبنى. قد تختلف الأعمدة في الحجم حسب مستوى الطابق. 8. قد تكون أبعاد الوحدات والتفاصيل المتعلقة بها مختلفة وذلك حسب نوع الوحدة. يرجى الرجوع إلى اتفاقية البيع والشراء لمعرفة الحجم الفعلي لكل وحدة.

2 Bedroom Type 01



37TH FLOOR PLAN

FLAT NUMBER | 02,04

2-BEDROOM FLAT / TYPE 01

AREA	SQ.M	SQ.FT
SUITE AREA	106.59 m ²	1147.55 ft ²
BALCONY AREA	45.76 m ²	471.65 ft ²
TOTAL UNIT AREA	150.35 m ²	1618.55 ft ²

FLAT DESIGN COMPONENTS

LIVING & DINING	50 m ²
KITCHEN	10 m ²
M.BEDROOM	18 m ²
M.BATHROOM	4 m ²
BEDROOM	16 m ²
BATHROOM	5 m ²
WC	5 m ²
CORRIDOR	9 m ²
FOYER	4 m ²

GENERAL FINISHES - Flooring, Skirting, Wall, Ceiling Terrace

KITCHEN & APPLIANCES - Cabinets, Counter Top, Back Splash, Cooking Range, Sink, Fridge, Dishwasher, Washing Machine, Microwave, Oven, Ice Maker

BATHROOM SPECIFICATIONS - Flooring, Skirting, Wall, Ceiling, Washbasin, WC, Shower Box, Bathtub, Jacuzzi

GENERAL SPECIFICATIONS - Doors Materials, Doors Ironmongery, Curtain Walls, Wardrobes Panels, Wardrobes Hinges, Private Pool

Disclaimer: 1. All room dimensions are measured to structural elements and exclude wall finishes and construction tolerances. 2. All dimensions have been provided by our consultant architects. 3. All materials, dimensions and drawings are approximate. Information is subject to change without notice. 4. Actual suite area may vary from the stated area. Drawings not to scale. The developer reserves the right to make revisions. 5. Calculation of suite area is measured as the area bounded by the centre line of demising or partition walls separating one unit from another unit, the exterior face of all exterior walls, and the exterior face of the corridor wall enclosing the adjoining unit. 6. Calculation of balcony area is measured as the area bounded by the centre line of demising or partition walls separating one unit from another unit, the outmost face of the enclosing guard and the external face of the adjoining balcony. 7. The units are measured at typical floor in the building. Columns may vary in size depending on the floor level. 8. For each unit type, unit sizes and details might be slightly different. Please refer to the sales and purchase agreement for the actual size of each specific unit.

تتوه: 1. إن أبعاد الغرف يتم قياسها طبقاً للعناصر الإنشائية مع استبعاد تشطيبات الجدران ودرجة تحمل البناء. 2. جميع القياسات تم تزويدها من قبل المهندسين المعماريين الاستشاريين لدينا. 3. جميع المواد والأبعاد والرسومات تقريبية تخضع المعلومات للتغيير دون إشعار مسبق. 4. قد تختلف منطقة الجناح الفعلي عن المساحة المذكورة الرسومات لا يتم توسيع نطاقها. يحتفظ المطور بالحق في إجراء التغييرات. 5. يتم قياس حساب منطقة الجناح كمنطقة جدران الخط المركزي للجدران الفاصلة أو الفاصلة التي تفصل وحدة عن وحدة أخرى، والوجه الخارجي للجدران الخارجية، والوجه الخارجي للممر المحيط بالوحدة المجاورة. 6. ويقاس حساب منطقة الشرفة على الخط المركزي للجدران الفاصلة أو الفاصلة التي تفصل وحدة عن وحدة أخرى، والوجه الأبعد للحارس المرفق والوجه الخارجي للشرفة المجاورة. 7. يتم قياس الوحدات في الطابق النموذجي في المبنى. قد تختلف الأعمدة في الحجم حسب مستوى الطابق. 8. قد تكون أحجام الوحدات والتفاصيل المتعلقة بها مختلفة وذلك حسب نوع الوحدة. يرجى الرجوع إلى اتفاقية البيع والشراء لمعرفة الحجم الفعلي لكل وحدة.

2 Bedroom Type 02



37TH FLOOR PLAN

FLAT NUMBER | 03

2-BEDROOM FLAT / TYPE 02

AREA	SQ.M	SQ.FT
SUITE AREA	128.97 m ²	1388.22 ft ²
BALCONY AREA	45.76 m ²	471.05 ft ²
TOTAL UNIT AREA	172.75 m ²	1859.25 ft ²

FLAT DESIGN COMPONENTS

LIVING & DINING	35 m ²
KITCHEN	11 m ²
M.BEDROOM	25 m ²
M.BATHROOM	4 m ²
BEDROOM	22 m ²
BATHROOM	4 m ²
WC	4 m ²
CORRIDOR	6 m ²
FOYER	10 m ²

GENERAL FINISHES - Flooring, Skirting, Wall, Ceiling Terrace

KITCHEN & APPLIANCES - Cabinets, Counter Top, Back Splash, Cooking Range, Sink, Fridge, Dishwasher, Washing Machine, Microwave, Oven, Ice Maker

BATHROOM SPECIFICATIONS - Flooring, Skirting, Wall, Ceiling, Washbasin, WC, Shower Box, Bathtub, Jacuzzi

GENERAL SPECIFICATIONS - Doors Materials, Doors Ironmongery, Curtain Walls, Wardrobes Panels, Wardrobes Hinges, Private Pool

Disclaimer: 1. All room dimensions are measured to structural elements and exclude wall finishes and construction tolerances. 2. All dimensions have been provided by our consultant architects. 3. All materials, dimensions and drawings are approximate. Information is subject to change without notice. 4. Actual suite area may vary from the stated area. Drawings not to scale. The developer reserves the right to make revisions. 5. Calculation of suite area is measured as the area bounded by the centre line of demising or partition walls separating one unit from another unit, the exterior face of all exterior walls, and the exterior face of the corridor wall enclosing the adjoining unit. 6. Calculation of balcony area is measured as the area bounded by the centre line of demising or partition walls separating one unit from another unit, the outmost face of the enclosing guard and the external face of the adjoining balcony. 7. The units are measured at typical floor in the building. Columns may vary in size depending on the floor level. 8. For each unit type, unit sizes and details might be slightly different. Please refer to the sales and purchase agreement for the actual size of each specific unit.

تتوه: 1. إن أبعاد الغرف يتم قياسها طبقاً للعناصر الهيكلية مع استبعاد تشطيبات الجدران ودرجة تحمل البناء. 2. جميع القياسات تم تزويدها من قبل المهندسين المعماريين الاستشاريين لدينا. 3. جميع المواد والأبعاد والرسومات تقريبية تخضع المعلومات للتغيير دون إشعار مسبق. 4. قد تختلف منطقة الجناح الفعلي عن المساحة المذكورة الرسومات لا يتم توسيع نطاقها. يحتفظ المطور بالحق في إجراء التغييرات. 5. يتم قياس حساب منطقة الجناح كمنطقة محددة الخط المركزي للجدران الفاصلة أو الفاصلة التي تفصل وحدة عن وحدة أخرى، والوجه الخارجي للجدران الخارجية، والوجه الخارجي للجدران المحيطة بالوحدة المجاورة. 6. ويقاس حساب منطقة الشرفة على أنها المنطقة التي تحدها الخط المركزي للجدران الفاصلة أو الفاصلة التي تفصل وحدة عن وحدة أخرى، والوجه الأربعة للجدارس المرفق والوجه الخارجي للشرفة المجاورة. 7. يتم قياس الوحدات في الطابق النموذجي في المبنى. قد تختلف الأعمدة في الحجم حسب مستوى الطابق. 8. قد تكون أحجام الوحدات والتفاصيل المتعلقة بها مختلفة وذلك حسب نوع الوحدة. يرجى الرجوع إلى اتفاقية البيع والشراء لمعرفة الحجم الفعلي لكل وحدة.

2 Bedroom Type 03



37TH - 38TH FLOOR PLAN

FLAT NUMBER | 01 - 37TH FLOOR, 05 - 38TH FLOOR

2-BEDROOM FLAT / TYPE 03

AREA	SQ.M	SQ.FT
SUITE AREA	117.72 m ²	1267.15 ft ²
BALCONY AREA	43.75 m ²	470.92 ft ²
TOTAL UNIT AREA	161.47 m ²	1738.05 ft ²

FLAT DESIGN COMPONENTS

LIVING & DINING	50 m ²
KITCHEN	11 m ²
M. BEDROOM	18 m ²
M. BATHROOM	4 m ²
BEDROOM	16 m ²
BATHROOM	5 m ²
WC	5 m ²
CORRIDOR	9 m ²
FOYER	9 m ²
STORE	5 m ²

GENERAL FINISHES - Flooring, Skirting, Wall, Ceiling Terrace

KITCHEN & APPLIANCES - Cabinets, Counter Top, Back Splash, Cooking Range, Sink, Fridge, Dishwasher, Washing Machine, Microwave, Oven, Ice Maker

BATHROOM SPECIFICATIONS - Flooring, Skirting, Wall, Ceiling, Washbasin, WC, Shower Box, Bathtub, Jacuzzi

GENERAL SPECIFICATIONS - Doors Materials, Doors Ironmongery, Curtain Walls, Wardrobes Panels, Wardrobes Hinges, Private Pool

Disclaimer: 1. All room dimensions are measured to structural elements and exclude wall finishes and construction tolerances. 2. All dimensions have been provided by our consultant architects. 3. All materials, dimensions and drawings are approximate. Information is subject to change without notice. 4. Actual suite area may vary from the stated area. Drawings not to scale. The developer reserves the right to make revisions. 5. Calculation of suite area is measured as the area bounded by the centre line of demising or partition walls separating one unit from another unit, the exterior face of all exterior walls, and the exterior face of the corridor wall enclosing the adjoining unit. 6. Calculation of balcony area is measured as the area bounded by the centre line of demising or partition walls separating one unit from another unit, the outmost face of the enclosing guard and the external face of the adjoining balcony. 7. The units are measured at typical floor in the building. Columns may vary in size depending on the floor level. 8. For each unit type, unit sizes and details might be slightly different. Please refer to the sales and purchase agreement for the actual size of each specific unit.

تتوه: 1. إن أبعاد الغرف يتم قياسها طبقاً للمعايير الهيكلية مع استبعاد تشطيبات الجدران ودرج تحمل البناء. 2. جميع القياسات تم تزويدها من قبل المهندسين المعماريين الاستشاريين لدينا. 3. جميع المواد والأبعاد والرسومات تقريبية تخضع المعلومات للتغيير دون إشعار مسبق. 4. قد تختلف منطقة الجناح الفعلي عن المساحة المذكورة الرسومات لا يتم توسيع نطاقها. يحتفظ المطور بالحق في إجراء التغييرات. 5. يتم قياس حساب منطقة الجناح كمنطقة جدها الخط المركزي للجدران الفاصلة أو الفاصلة التي تفصل وحدة عن وحدة أخرى. والوجه الخارجي للجدران الخارجه والوجه الخارجي الجدران الخارجه. والوجه الأبعد للجدران المرفق والوجه الخارجي للشرفة المجاورة. 6. يتم قياس مساحة الشرفة على أها المنطقة التي يحدها الخط المركزي للجدران الفاصلة أو الفاصلة التي تفصل وحدة عن وحدة أخرى. والوجه الأبعد للجدران المرفق والوجه الخارجي للشرفة المجاورة. 7. يتم قياس الوحدات في الطابق النموذجي في المبنى. قد تختلف الأعمدة في الحجم حسب مستوى الطابق. 8. قد تكون أحجام الوحدات والتفاصيل المتعلقة بها مختلفة وذلك حسب نوع الوحدة. يرجى الرجوع إلى اتفاقية البيع والشراء لمعرفة الحجم الفعلي لكل وحدة.

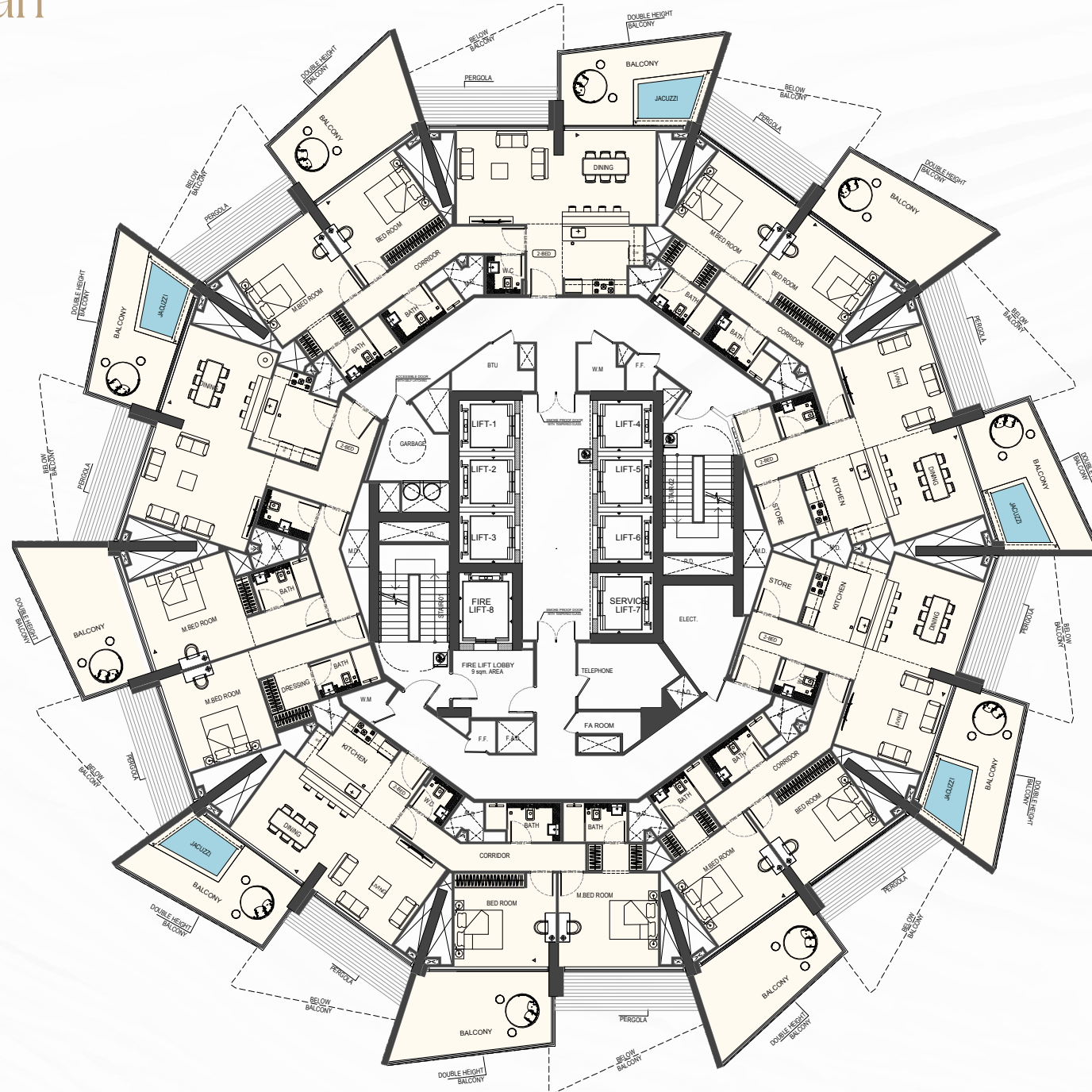
Designed to
Radiate Vitality



Typical Floor Plan

2 Bedroom

38th Floor



Disclaimer: 1. All room dimensions are measured to structural elements and exclude wall finishes and construction tolerances. 2. All dimensions have been provided by our consultant architects. 3. All materials, dimensions and drawings are approximate. Information is subject to change without notice. 4. Actual suite area may vary from the stated area. Drawings not to scale. The developer reserves the right to make revisions. 5. Calculation of suite area is measured as the area bounded by the centre line of demising or partition walls separating one unit from another unit, the exterior face of all exterior walls, and the exterior face of the corridor wall enclosing the adjoining unit. 6. Calculation of balcony area is measured as the area bounded by the centre line of demising or partition walls separating one unit from another unit, the outmost face of the enclosing guard and the external face of the adjoining balcony. 7. The units are measured at typical floor in the building. Columns may vary in size depending on the floor level. 8. For each unit type, unit sizes and details might be slightly different. Please refer to the sales and purchase agreement for the actual size of each specific unit.

تتوه: 1. إن أبعاد الغرف يتم قياسها طبقاً للعناصر الميكانيكية مع استبعاد تشطيبات الجدران ودرجة تحمل البناء. 2. جميع القياسات تم تزويدها من قبل المهندسين المعماريين الاستشاريين لدينا. 3. جميع المواد والأبعاد والرسومات تقريبية. تخضع المعلومات للتغيير دون إشعار مسبق. 4. قد تختلف منطقة الجناح الفعلي عن المساحة المذكورة الرسومات لا يتم توسيع نطاقها. يحتفظ المطور بالحق في إجراء التعديلات. 5. يتم قياس حساب منطقة الجناح كمنطقة الجناح المركزي للجدران الفاصلة أو الفاصلة التي تفصل وحدة عن وحدة أخرى. والوجه الخارجي للجدران المدمجة والوجه الخارجي الجدار المحيط بالوحدة المجاورة. 6. ويقاس حساب منطقة الشرفة على أها المنطقة التي يحدها الخط المركزي للجدران الفاصلة أو الفاصلة التي تفصل وحدة عن وحدة أخرى. والوجه الأربعة لجدارس المرفق والوجه الخارجي للشرفة المجاورة. 7. يتم قياس الوحدات في الطابق النموذجي في المبنى. قد تختلف الأعمدة في الحجم حسب مستوى الطابق. 8. قد تكون أبعاد الوحدات والتفاصيل المتعلقة بها مختلفة وذلك حسب نوع الوحدة. يرجى الرجوع إلى اتفاقية البيع والشراء لمعرفة الحجم الفعلي لكل وحدة.

2 Bedroom Type 05



38TH FLOOR PLAN

FLAT NUMBER | 01

2-BEDROOM FLAT / TYPE 05

AREA	SQ.M	SQ.FT
SUITE AREA	106.59 m ²	1147.55 ft ²
BALCONY AREA	43.75 m ²	470.92 ft ²
TOTAL UNIT AREA	150.34 m ²	1618.25 ft ²

FLAT DESIGN COMPONENTS

LIVING & DINING	30 m ²
KITCHEN	10 m ²
M.BEDROOM	18 m ²
M.BATHROOM	4 m ²
BEDROOM	16 m ²
BATHROOM	5 m ²
W.C	5 m ²
CORRIDOR	9 m ²
FOYER	4 m ²

GENERAL FINISHES - Flooring, Skirting, Wall, Ceiling Terrace

KITCHEN & APPLIANCES - Cabinets, Counter Top, Back Splash, Cooking Range, Sink, Fridge, Dishwasher, Washing Machine, Microwave, Oven, Ice Maker

BATHROOM SPECIFICATIONS - Flooring, Skirting, Wall, Ceiling, Washbasin, WC, Shower Box, Bathtub, Jacuzzi

GENERAL SPECIFICATIONS - Doors Materials, Doors Ironmongery, Curtain Walls, Wardrobes Panels, Wardrobes Hinges, Private Pool

Disclaimer: 1. All room dimensions are measured to structural elements and exclude wall finishes and construction tolerances. 2. All dimensions have been provided by our consultant architects. 3. All materials, dimensions and drawings are approximate. Information is subject to change without notice. 4. Actual suite area may vary from the stated area. Drawings not to scale. The developer reserves the right to make revisions. 5. Calculation of suite area is measured as the area bounded by the centre line of demising or partition walls separating one unit from another unit, the exterior face of all exterior walls, and the exterior face of the corridor wall enclosing the adjoining unit. 6. Calculation of balcony area is measured as the area bounded by the centre line of demising or partition walls separating one unit from another unit, the outmost face of the enclosing guard and the external face of the adjoining balcony. 7. The units are measured at typical floor in the building. Columns may vary in size depending on the floor level. 8. For each unit type, unit sizes and details might be slightly different. Please refer to the sales and purchase agreement for the actual size of each specific unit.

تتوهى ان ابعاد الغرف يتم قياسها طبقا للعناصر الهيكلية مع استبعاد تشطيبات الجدران ودرجة تحمل البناء. 2. جميع القياسات تم تزويدها من قبل المهندسين المعماريين الاستشاريين لدينا. 3. جميع المواد والابعاد والرسومات تقريبية تخضع المعلومات للتغيير دون اذعان مسبق. 4. قد تختلف منطقة الجناح العلوي عن المساحة المذكورة الرسومات لا يتم توسيع نطاقها. يحتفظ المطور بالحق في اجراء التغييرات. 5. يتم قياس حساب منطقة الجناح كمنطقة الجناح المركزي للجدران الفاصلة او الفاصلة التي تعمل وحدة عن وحدة اخرى. والوجه الخارجي للجدران الخارجية، والوجه الخارجي الجدار المحيط بالوحدة المجاورة. 6. ويقاس حساب منطقة الشرفة على الخط المركزي للجدران الفاصلة او الفاصلة التي تعمل وحدة عن وحدة اخرى، والوجه الأبعد للجدار من المرفق والوجه الخارجي للشرفة المجاورة. 7. يتم قياس الوحدات في الطابق النموذجي في المبنى. قد تختلف الأعمدة في الحجم حسب مستوى الطابق. 8. قد تكون ابعاد الوحدات والتفاصيل المتعلقة بها مختلفة وذلك حسب نوع الوحدة. يرجى الرجوع إلى اتفاقية البيع والشراء لمعرفة الحجم الفعلي لكل وحدة.

2 Bedroom Type 06



38TH FLOOR PLAN

FLAT NUMBER | 05

2-BEDROOM FLAT / TYPE 06

AREA	SQ.M	SQ.FT
SUITE AREA	128.97 m ²	1588.22 ft ²
BALCONY AREA	43.75 m ²	470.92 ft ²
TOTAL UNIT AREA	172.72 m ²	1859.14 ft ²

FLAT DESIGN COMPONENTS

LIVING & DINING	35 m ²
KITCHEN	11 m ²
M.BEDROOM	25 m ²
M.BATHROOM	4 m ²
BEDROOM	22 m ²
BATHROOM	4 m ²
WC	4 m ²
CORRIDOR	6 m ²
FOYER	10 m ²

GENERAL FINISHES - Flooring, Skirting, Wall, Ceiling Terrace

KITCHEN & APPLIANCES - Cabinets, Counter Top, Back Splash, Cooking Range, Sink, Fridge, Dishwasher, Washing Machine, Microwave, Oven, Ice Maker

BATHROOM SPECIFICATIONS - Flooring, Skirting, Wall, Ceiling, Washbasin, WC, Shower Box, Bathtub, Jacuzzi

GENERAL SPECIFICATIONS - Doors Materials, Doors Ironmongery, Curtain Walls, Wardrobes Panels, Wardrobes Hinges, Private Pool

Disclaimer: 1. All room dimensions are measured to structural elements and exclude wall finishes and construction tolerances. 2. All dimensions have been provided by our consultant architects. 3. All materials, dimensions and drawings are approximate. Information is subject to change without notice. 4. Actual suite area may vary from the stated area. Drawings not to scale. The developer reserves the right to make revisions. 5. Calculation of suite area is measured as the area bounded by the centre line of demising or partition walls separating one unit from another unit, the exterior face of all exterior walls, and the exterior face of the corridor wall enclosing the adjoining unit. 6. Calculation of balcony area is measured as the area bounded by the centre line of demising or partition walls separating one unit from another unit, the outmost face of the enclosing guard and the external face of the adjoining balcony. 7. The units are measured at typical floor in the building. Columns may vary in size depending on the floor level. 8. For each unit type, unit sizes and details might be slightly different. Please refer to the sales and purchase agreement for the actual size of each specific unit.

تتوه: 1. إن أبعاد الغرف يتم قياسها طبقاً للمعايير الهيكلية مع استبعاد تشطيبات الجدران ودرجة تحمل البناء. 2. جميع القياسات تم تزويدها من قبل المهندسين المعماريين الاستشاريين لدينا. 3. جميع المواد والأبعاد والرسومات تقريبية تخضع المعلومات للتغيير دون إشعار مسبق. 4. قد تختلف منطقة الجناح الفعلي عن المساحة المذكورة الرسومات لا يتم توسيع نطاقها. يحتفظ المطور بالحق في إجراء التغييرات. 5. يتم قياس حساب منطقة الجناح كمنطقة جدها الخط المركزي للجدران الفاصلة أو الفاصلة التي تعمل وحدة عن وحدة أخرى. والوجه الخارجي لجميع الجدران الخارجية، والوجه الخارجي الجدار المحيط بالوحدة المجاورة. 6. ويقاس حساب منطقة الشرفة على أنها المنطقة التي يحدها الخط المركزي للجدران الفاصلة أو الفاصلة التي تعمل وحدة عن وحدة أخرى، والوجه الأربعة الجدارس المرفق والوجه الخارجي للشرفة المجاورة. 7. يتم قياس الوحدات في الطابق النموذجي في المبنى. قد تختلف الأعمدة في الحجم حسب مستوى الطابق. 8. قد تكون أحجام الوحدات والتفاصيل المتعلقة بها مختلفة وذلك حسب نوع الوحدة. يرجى الرجوع إلى اتفاقية البيع والشراء لمعرفة الحجم الفعلي لكل وحدة.

2 Bedroom Type 07



38TH FLOOR PLAN

FLAT NUMBER | 02, 04

2-BEDROOM FLAT / TYPE 07

AREA	SQ.M	SQ.FT
SUITE AREA	106.59 m ²	1147.55 ft ²
BALCONY AREA	43.75 m ²	470.92 ft ²
TOTAL UNIT AREA	150.34 m ²	1618.25 ft ²

FLAT DESIGN COMPONENTS

LIVING & DINING	30 m ²
KITCHEN	10 m ²
M.BEDROOM	18 m ²
M.BATHROOM	4 m ²
BEDROOM	16 m ²
BATHROOM	5 m ²
W.C	5 m ²
CORRIDOR	9 m ²
FOYER	4 m ²

GENERAL FINISHES - Flooring, Skirting, Wall, Ceiling Terrace

KITCHEN & APPLIANCES - Cabinets, Counter Top, Back Splash, Cooking Range, Sink, Fridge, Dishwasher, Washing Machine, Microwave, Oven, Ice Maker

BATHROOM SPECIFICATIONS - Flooring, Skirting, Wall, Ceiling, Washbasin, WC, Shower Box, Bathtub, Jacuzzi

GENERAL SPECIFICATIONS - Doors Materials, Doors Ironmongery, Curtain Walls, Wardrobes Panels, Wardrobes Hinges, Private Pool

Disclaimer: 1. All room dimensions are measured to structural elements and exclude wall finishes and construction tolerances. 2. All dimensions have been provided by our consultant architects. 3. All materials, dimensions and drawings are approximate. Information is subject to change without notice. 4. Actual suite area may vary from the stated area. Drawings not to scale. The developer reserves the right to make revisions. 5. Calculation of suite area is measured as the area bounded by the centre line of demising or partition walls separating one unit from another unit, the exterior face of all exterior walls, and the exterior face of the corridor wall enclosing the adjoining unit. 6. Calculation of balcony area is measured as the area bounded by the centre line of demising or partition walls separating one unit from another unit, the outmost face of the enclosing guard and the external face of the adjoining balcony. 7. The units are measured at typical floor in the building. Columns may vary in size depending on the floor level. 8. For each unit type, unit sizes and details might be slightly different. Please refer to the sales and purchase agreement for the actual size of each specific unit.

تتوهه 1 إن أبعاد الغرف يتم قياسها طبقاً للمعايير المبينة مع استبعاد تشطيبات الجدران ودرجة تحمل البناء. 2 جميع القياسات تم تزويدها من قبل المهندسين المعماريين الاستشاريين لدينا. 3 جميع المواد والأبعاد والرسومات تقريبية تخضع المعلومات للتغيير دون إشعار مسبق. 4 قد تختلف منطقة الجناح الفعلي عن المساحة المذكورة الرسومات لا يتم توسيع نطاقها. يحتفظ المطور بالحق في إجراء التغييرات. 5 يتم قياس حساب منطقة الجناح كمنطقة الجناح المحيطة بها الخط المركزي للجدران الفاصلة أو الفاصلة التي تفصل وحدة عن وحدة أخرى. والوجه الخارجي لجميع الجدران الخارجية والوجه الخارجي الجدار المحيط بالوحدة المجاورة. 6 ويقاس حساب منطقة الشرفة على أنها المنطقة التي يحدها الخط المركزي للجدران الفاصلة أو الفاصلة التي تفصل وحدة عن وحدة أخرى. والوجه الأربعة للجدارس المرفق والوجه الخارجي للشرفة المجاورة. 7 يتم قياس الوحدات في الطابق النموذجي في المبنى. قد تختلف الأعمدة في الحجم حسب مستوى الطابق. 8. قد تكون أحجام الوحدات والتفاصيل المتعلقة بها مختلفة وذلك حسب نوع الوحدة. يرجى الرجوع إلى اتفاقية البيع والشراء لمعرفة الحجم الفعلي لكل وحدة.

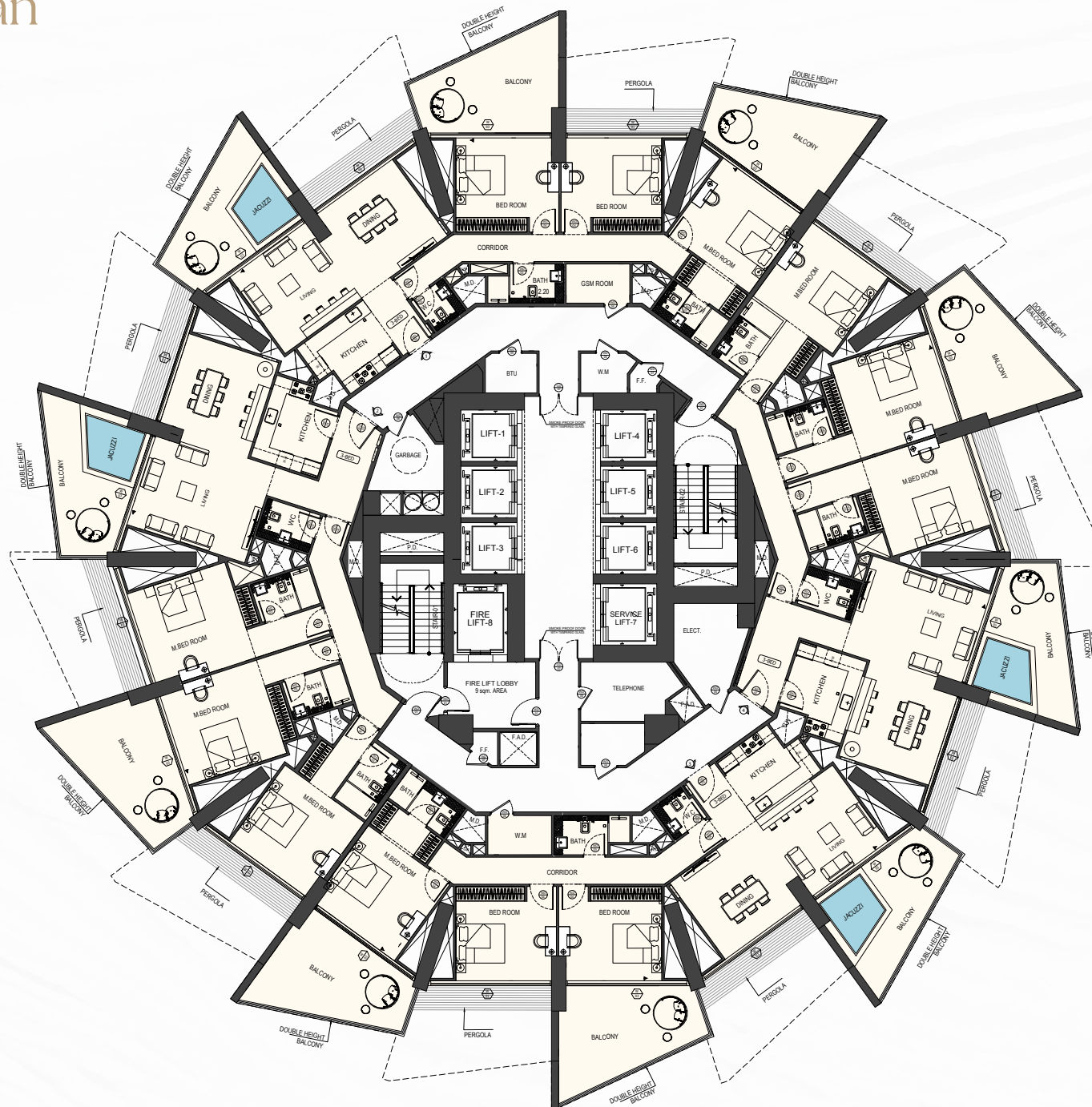
A Seamless Integration of
Natural Tones



Typical Floor Plan

3 Bedroom

39th Floor



Disclaimer: 1. All room dimensions are measured to structural elements and exclude wall finishes and construction tolerances. 2. All dimensions have been provided by our consultant architects. 3. All materials, dimensions and drawings are approximate. Information is subject to change without notice. 4. Actual suite area may vary from the stated area. Drawings not to scale. The developer reserves the right to make revisions. 5. Calculation of suite area is measured as the area bounded by the centre line of demising or partition walls separating one unit from another unit, the exterior face of all exterior walls, and the exterior face of the corridor wall enclosing the adjoining unit. 6. Calculation of balcony area is measured as the area bounded by the centre line of demising or partition walls separating one unit from another unit, the outmost face of the enclosing guard and the external face of the adjoining balcony. 7. The units are measured at typical floor in the building. Columns may vary in size depending on the floor level. 8. For each unit type, unit sizes and details might be slightly different. Please refer to the sales and purchase agreement for the actual size of each specific unit.

تتوه: 1. إن أبعاد الغرف يتم قياسها طبقاً للعناصر الهيكلية مع استبعاد تشطيبات الجدران ودرجة تحمل البناء. 2. جميع القياسات تم تزويدها من قبل المهندسين المعماريين الاستشاريين لدينا. 3. جميع المواد والأبعاد والرسومات تقريبية تخضع المعلومات للتغيير دون إشعار مسبق. 4. قد تختلف منطقة الجناح الفعلي عن المساحة المذكورة الرسومات لا يتم توسيع نطاقها. يحتفظ المطور بالحق في إجراء التعديلات. 5. يتم قياس حساب منطقة الجناح كمنطقة جدران المركز الجدران الفاصلة أو الفاصلة التي تفصل وحدة عن وحدة أخرى. والوجه الخارجي للجدران الخارجية، والوجه الخارجي الجدران المحيطة بالوحدة المجاورة. 6. ويقاس حساب منطقة الشرفة على أنها المنطقة التي يحدها الخط المركزي للجدران الفاصلة أو الفاصلة التي تفصل وحدة عن وحدة أخرى، والوجه الأبعد للجدارس المرفق والوجه الخارجي للشرفة المجاورة. 7. يتم قياس الوحدات في الطابق النموذجي في المبنى. قد تختلف الأعمدة في الحجم حسب مستوى الطابق. 8. قد تكون أبعاد الوحدات والتفاصيل بها مختلفة وذلك حسب نوع الوحدة. يرجى الرجوع إلى اتفاقية البيع والشراء لمعرفة الحجم الفعلي لكل وحدة.

3 Bedroom Type 01



39TH FLOOR PLAN

FLAT NUMBER | 01, 05

3-BEDROOM FLAT / TYPE 01

AREA	SQ.M	SQ.FT
SUITE AREA	129.77 m ²	1596.85 ft ²
BALCONY AREA	65.65 m ²	706.44 ft ²
TOTAL UNIT AREA	195.40 m ²	2105.27 ft ²

FLAT DESIGN COMPONENTS

LIVING & DINING	50 m ²
KITCHEN	10 m ²
M. BEDROOM	19 m ²
M. BATHROOM	4 m ²
BEDROOM	16 m ²
BEDROOM	16 m ²
BATH	5 m ²
WC	5 m ²
CORRIDOR	14 m ²
FOYER	4 m ²

GENERAL FINISHES - Flooring, Skirting, Wall, Ceiling Terrace

KITCHEN & APPLIANCES - Cabinets, Counter Top, Back Splash, Cooking Range, Sink, Fridge, Dishwasher, Washing Machine, Microwave, Oven, Ice Maker

BATHROOM SPECIFICATIONS - Flooring, Skirting, Wall, Ceiling, Washbasin, WC, Shower Box, Bathtub, Jacuzzi

GENERAL SPECIFICATIONS - Doors Materials, Doors Ironmongery, Curtain Walls, Wardrobes Panels, Wardrobes Hinges, Private Pool

Disclaimer: 1. All room dimensions are measured to structural elements and exclude wall finishes and construction tolerances. 2. All dimensions have been provided by our consultant architects. 3. All materials, dimensions and drawings are approximate. Information is subject to change without notice. 4. Actual suite area may vary from the stated area. Drawings not to scale. The developer reserves the right to make revisions. 5. Calculation of suite area is measured as the area bounded by the centre line of demising or partition walls separating one unit from another unit, the exterior face of all exterior walls, and the exterior face of the corridor wall enclosing the adjoining unit. 6. Calculation of balcony area is measured as the area bounded by the centre line of demising or partition walls separating one unit from another unit, the outmost face of the enclosing guard and the external face of the adjoining balcony. 7. The units are measured at typical floor in the building. Columns may vary in size depending on the floor level. 8. For each unit type, unit sizes and details might be slightly different. Please refer to the sales and purchase agreement for the actual size of each specific unit.

تتوه: 1. إن أبعاد الغرف يتم قياسها طبقاً للعناصر الهيكلية مع استبعاد تشطيبات الجدران ودرجة تحمل البناء. 2. جميع القياسات تم تزويدها من قبل المهندسين المعماريين الاستشاريين لدينا. 3. جميع المواد والأبعاد والرسومات تقريبية تخضع المعلومات للتغيير دون إشعار مسبق. 4. قد تختلف منطقة الجناح الفعلي عن المساحة المذكورة الرسومات لا يتم توسيع نطاقها. يحتفظ المطور بالحق في إجراء التغييرات. 5. يتم قياس حساب منطقة الجناح كمنطقة جدهما الخط المركزي للجدران الفاصلة أو الفاصلة التي تعمل وحدة عن وحدة أخرى. والوجه الخارجي للحدود الجدران الخارجية، والوجه الخارجي للحدود المحيطة بالوحدة المجاورة. 6. ويقاس حساب منطقة الشرفة على أنها المنطقة التي يحدها الخط المركزي للجدران الفاصلة أو الفاصلة التي تعمل وحدة عن وحدة أخرى. والوجه الأبعد للحدود المرفق والوجه الخارجي للشرفة المجاورة. 7. يتم قياس الوحدات في الطابق النموذجي في المبنى. قد تختلف الأعمدة في الحجم حسب مستوى الطابق. 8. قد تكون أحجام الوحدات والتفاصيل المتعلقة بها مختلفة وذلك حسب نوع الوحدة. يرجى الرجوع إلى اتفاقية البيع والشراء لمعرفة الحجم الفعلي لكل وحدة.

3 Bedroom Type 02



39TH FLOOR PLAN

FLAT NUMBER | 02, 04

3-BEDROOM FLAT / TYPE 02

AREA	SQ.M	SQ.FT
SUITE AREA	157.55 m ²	1695.64 ft ²
BALCONY AREA	42.76 m ²	471.63 ft ²
TOTAL UNIT AREA	201.29 m ²	2166.67 ft ²

FLAT DESIGN COMPONENTS

LIVING & DINING	35 m ²
KITCHEN	11 m ²
M. BEDROOM	20 m ²
M. BATHROOM	5 m ²
M. BEDROOM	22 m ²
M. BATHROOM	4 m ²
M. BEDROOM	22 m ²
M. BATHROOM	4 m ²
WC	4 m ²
FOYER	10 m ²

GENERAL FINISHES - Flooring, Skirting, Wall, Ceiling Terrace

KITCHEN & APPLIANCES - Cabinets, Counter Top, Back Splash, Cooking Range, Sink, Fridge, Dishwasher, Washing Machine, Microwave, Oven, Ice Maker

BATHROOM SPECIFICATIONS - Flooring, Skirting, Wall, Ceiling, Washbasin, WC, Shower Box, Bathtub, Jacuzzi

GENERAL SPECIFICATIONS - Doors Materials, Doors Ironmongery, Curtain Walls, Wardrobes Panels, Wardrobes Hinges, Private Pool

Disclaimer: 1. All room dimensions are measured to structural elements and exclude wall finishes and construction tolerances. 2. All dimensions have been provided by our consultant architects. 3. All materials, dimensions and drawings are approximate. Information is subject to change without notice. 4. Actual suite area may vary from the stated area. Drawings not to scale. The developer reserves the right to make revisions. 5. Calculation of suite area is measured as the area bounded by the centre line of demising or partition walls separating one unit from another unit, the exterior face of all exterior walls, and the exterior face of the corridor wall enclosing the adjoining unit. 6. Calculation of balcony area is measured as the area bounded by the centre line of demising or partition walls separating one unit from another unit, the outmost face of the enclosing guard and the external face of the adjoining balcony. 7. The units are measured at typical floor in the building. Columns may vary in size depending on the floor level. 8. For each unit type, unit sizes and details might be slightly different. Please refer to the sales and purchase agreement for the actual size of each specific unit.

تتوه: 1. إن أبعاد الغرف يتم قياسها طبقاً للمعايير المبينة مع استبعاد تشطيبات الجدران ودرجة تحمل البناء. 2. جميع القياسات تم تزويدها من قبل المهندسين المعماريين الاستشاريين لدينا. 3. جميع المواد والأبعاد والرسومات تقريبية تخضع المعلومات للتغيير دون إشعار مسبق. 4. قد تختلف منطقة الجناح الفعلي عن المساحة المذكورة الرسومات لا يتم توسيع نطاقها. يحتفظ المطور بالحق في إجراء التغييرات. 5. يتم قياس حساب منطقة الجناح كمنطقة الجناح المحيط بها الخط المركزي للجدران الفاصلة أو الفاصلة التي تفصل وحدة عن وحدة أخرى. والوجه الخارجي للجدران في جميع الجدران الخارجية، والوجه الخارجي لجميع الجدران الخارجية، والوجه الخارجي المحيطة بالوحدة المجاورة. 6. ويقاس حساب منطقة الشرفة على أنها المنطقة التي يحدها الخط المركزي للجدران الفاصلة أو الفاصلة التي تفصل وحدة عن وحدة أخرى، والوجه الأبعد للحارس المرفق والوجه الخارجي للشرفة المجاورة. 7. يتم قياس الوحدات في الطابق النموذجي في المبنى. قد تختلف الأعمدة في الحجم حسب مستوى الطابق. 8. قد تكون أحجام الوحدات والتفاصيل المتعلقة بها مختلفة وذلك حسب نوع الوحدة. يرجى الرجوع إلى اتفاقية البيع والشراء لمعرفة الحجم الفعلي لكل وحدة.

A Subtle Transition Through
the Use of Zones





SCAN TO VISIT THE WEBSITE