



بن غاطي رويال
BINGHATTI ROYALE



Binghatti is a renowned Emirati property brand in Dubai, United Arab Emirates. The brand stands as an emblem of excellence within the global real estate sector. Prominent for its distinguished portfolio comprising some of the world's most iconic architectural marvels, **Binghatti** caters to diverse market segments ranging from accessible to ultra high-end projects. Its signature architectural ethos is a manifestation of the brand's unique design DNA meticulously woven into its expansive array of developments. With an astounding real estate portfolio boasting over 60 projects valued at an excess of AED 40 billion, **Binghatti** commands a notable position as one of the UAE's leading privately held developers. The company successfully delivered 20,000 units prior to 2024, further solidifying its stature in Dubai's dynamic real estate landscape. Distinguished for its pioneering approach, **Binghatti** has formed unprecedented collaborations with prestigious luxury brands such as BUGATTI, Mercedes-Benz, and Jacob&Co. to craft unique branded real estate ventures – a distinction unmatched on a global scale.

A close-up photograph of a white, ribbed fabric, likely a bedsheet or pillowcase, showing the texture of the folds and ridges. The lighting is soft and even, highlighting the tactile quality of the material.

Utterly Exclusive.
Regate in Style.



The Leading *Investment Hub*

Dubai's vibrant real estate scene blends opulence, innovation, and lucrative investment opportunities, positioning it as the prime hub for investors. Boasting an iconic skyline, world-class infrastructure, and robust economy, Dubai remains a haven for global investors, offering exceptional returns and unmatched status in the realm of upper crust real estate.



An Incontestable
Work of Art



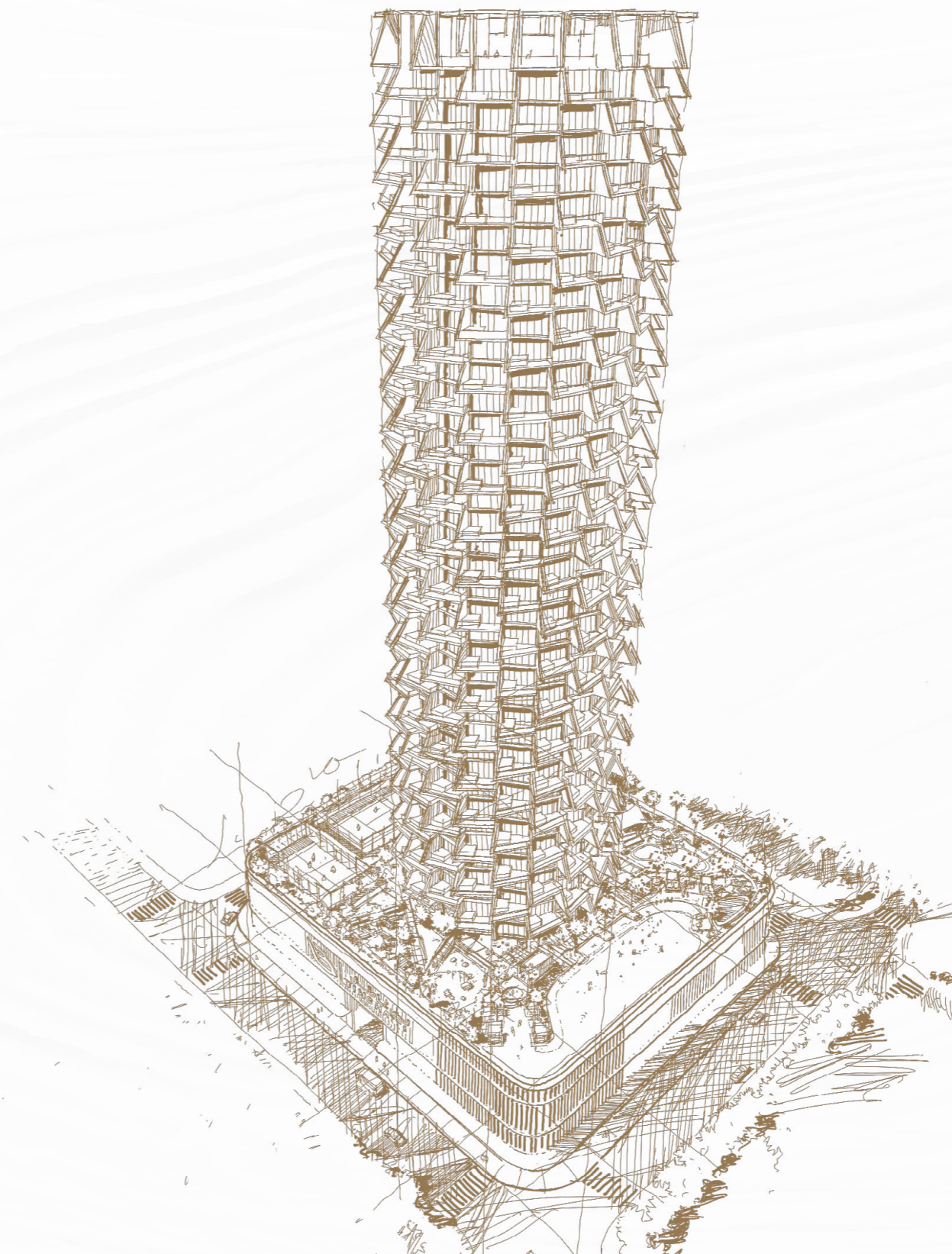
01 About the Project

02 Design Detail

03 Floor Plans

Exuding Elegance & *Refinement*

Inspired by both modern and harmonious design concepts, Binghatti Royale achieves a seamless fusion of exclusivity and functionality, paying close attention to intricate details. Every aspect of the design from the architectural elements to the interior finishes is carefully selected to embody the brand's commitment to high-end living.



Unveil the Marvel of
Exquisite Moments



BINGHATTI ROYALE



E44 AL KHAIL ROAD

BURJ AL ARAB

E311 SHEIKH MOHAMMAD BIN ZAYED ROAD

DOWNTOWN DUBAI

Amenities



KID'S PLAY AREA



KID'S POOL



JUICE BAR AND OUTDOOR DINING AREA



INFINITY POOL



LOUNGE POOL



OUTDOOR GYM



OUTDOOR SEATING AREA



PADDLE TENNIS COURT



MULTI-PURPOSE LAWN AREA



01

About the Project



Project Facts

PROPERTY TYPE

RESIDENTIAL & RETAIL

PLOT AREA

5775.97 SQ. M./ 62172.02.00 SQ.FT

DESCRIPTION

UG + G + 4P + 1 AMENITY FLOOR +
37 RES. FLOORS + 1MECH. FLOOR + ROOF

NUMBER OF UNITS

RESIDENTIAL & RETAIL

PROPERTY TYPE

1 BED APARTMENT - 340
2 BED APARTMENT - 10
3 BED APARTMENT - 4

TOTAL UNITS

RESIDENTIAL UNITS - 354
SHOP (GROUND FLOOR) - 16



Jumeirah Village Circle

MALL

1. Circle Mall

SUPERMARKET

- 1. Spinneys
- 2. Grandiose
- 3. Choithrams
- 4. Nesto Hypermarket
- 5. Viva Supermarket

SCHOOL

- 1. JSS International School
- 2. Kids World Nursery
- 3. Ladybird Nursery

HOSPITAL/CLINIC

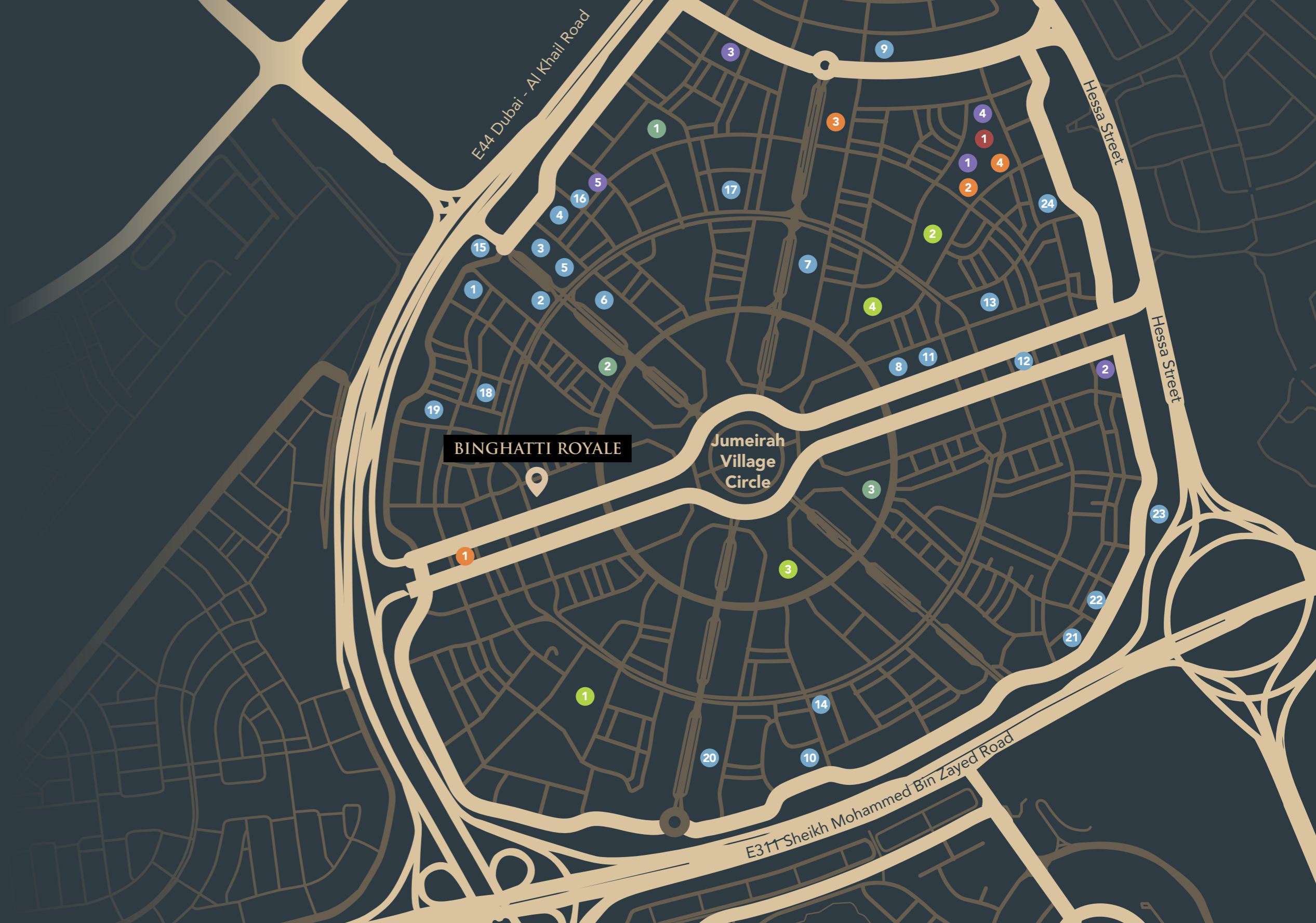
- 1. Aster Medical Clinic
- 2. Life Medical Center
- 3. Magnum Family Medical Center
- 4. Dr. Joy Dental Clinic

PARK

- 1. Halfa Park
- 2. RootsCamp
- 3. Community Park South
- 4. Community Park North

BINGHATTI PROJECTS

- 1. Binghatti Onyx
- 2. Binghatti Emerald
- 3. Binghatti House
- 4. Binghatti Corner
- 5. Binghatti Lavender
- 6. Binghatti Orchid
- 7. Binghatti Amber
- 8. Binghatti Gardenia
- 9. Binghatti Azure
- 10. Binghatti Venus
- 11. Binghatti Tulip
- 12. Binghatti Phantom
- 13. Binghatti Galaxy
- 14. Binghatti Phoenix
- 15. Binghatti Gate
- 16. Binghatti Heights
- 17. Binghatti Mirage
- 18. Binghatti Rose
- 19. Binghatti Jasmine
- 20. Binghatti Crest
- 21. Binghatti Luna
- 22. Binghatti Nova
- 23. Binghatti Gems
- 24. Binghatti Crescent



ABOUT THE PROJECT

An Emblem of Architectural Prowess



ABOUT THE PROJECT

Boasting Unrivaled Craftsmanship

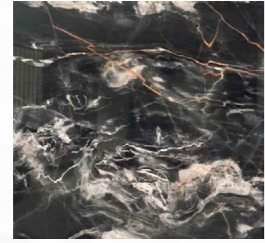


02

Design Details



Material List



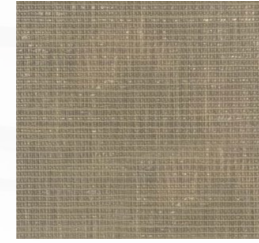
Phantom Black



Oak Wood



Mirror



Sandwich Glass



Calacatta Oro



Patagonia



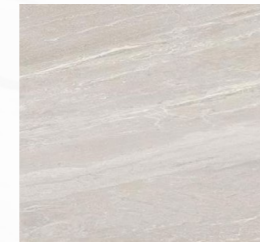
Wallpaper



Parquet Grey
Ashwood



Calacatta
Fabbriotti



Faience Museum
Mainstone Cloud
Mat



Travertino Pearl
Porcelain



Walnut Wood



Brushed Brass

A Meticulous Curation of Elements



DESIGN DETAILS

Designed to
Radiate Vitality



DESIGN DETAILS

And Evoke a Sense of
Tranquility





DESIGN DETAILS

A Seamless Integration of Natural Tones



DESIGN DETAILS

A Subtle Transition Through the Use of Zones



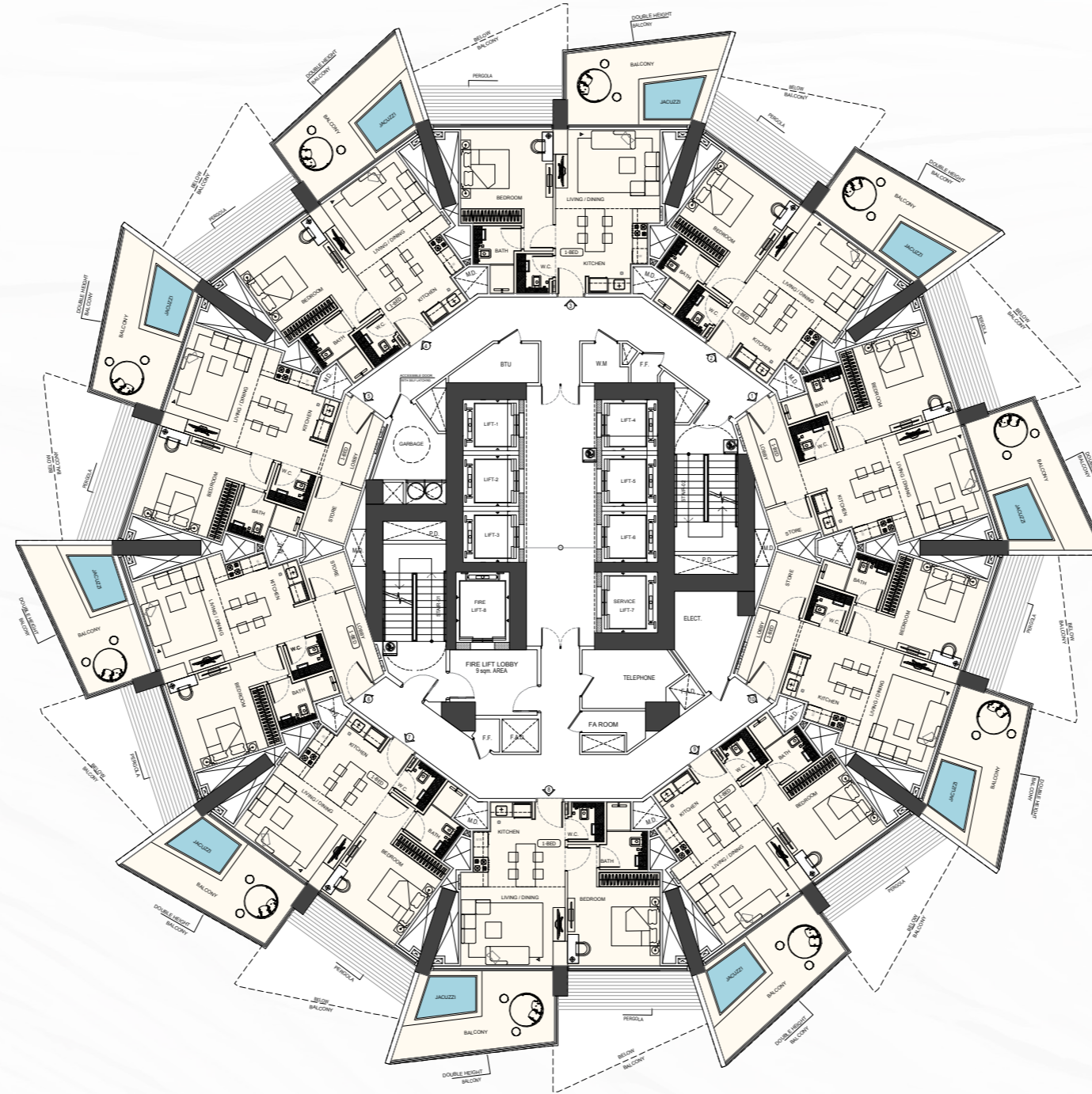


03

Floor Plans

Typical Floor Plan

16 Floor | 1 Bedroom



2nd – 36th

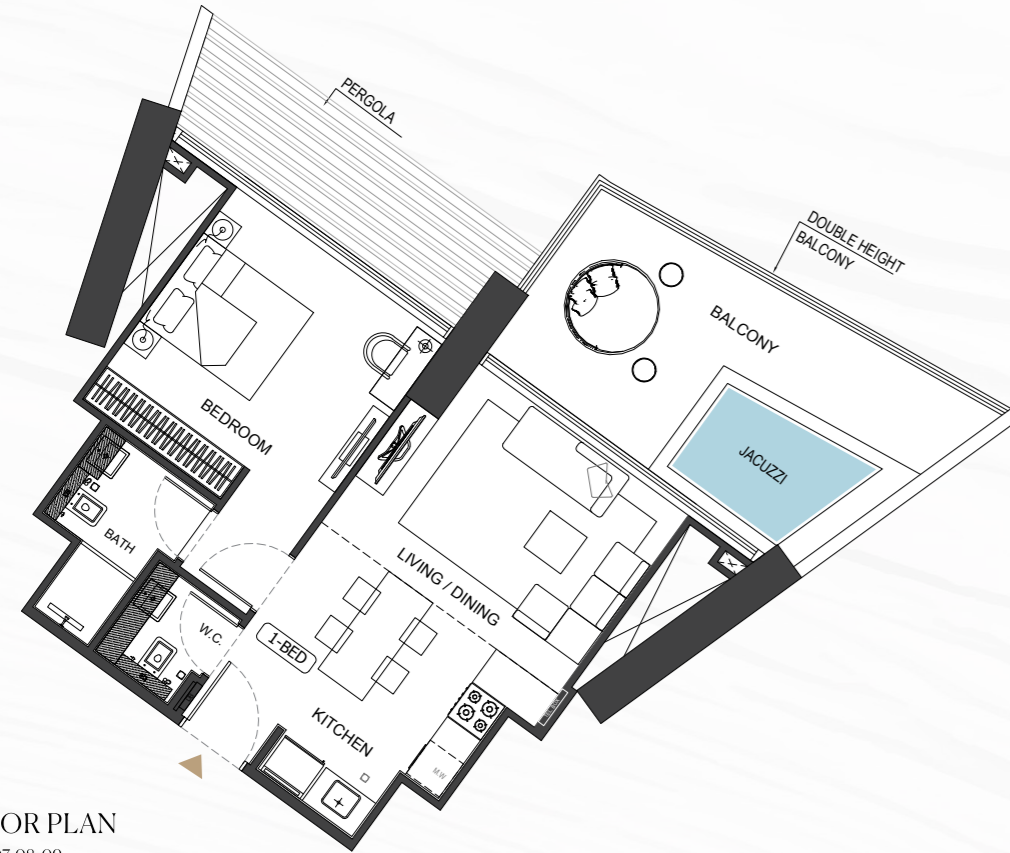
2, 4, 6, 8, 10, 12, 14, 16, 20, 22,

24, 26, 28, 30, 32, 34, 36

Disclaimer: 1. All room dimensions are measured to structural elements and exclude wall finishes and construction tolerances. 2. All dimensions have been provided by our consultant architects. 3. All materials, dimensions and drawings are approximate. Information is subject to change without notice. 4. Actual suite area may vary from the stated area. Drawings not to scale. The developer reserves the right to make revisions. 5. Calculation of suite area is measured as the area bounded by the centre line of demising or partition walls separating one unit from another unit, the exterior face of all exterior walls, and the exterior face of the corridor wall enclosing the adjoining unit. 6. Calculation of balcony area is measured as the area bounded by the centre line of demising or partition walls separating one unit from another unit, the outmost face of the enclosing guard and the external face of the adjoining balcony. 7. The units are measured at typical floor in the building. Columns may vary in size depending on the floor level. 8. For each unit type, unit sizes and details might be slightly different. Please refer to the sales and purchase agreement for the actual size of each specific unit.

تنويه: ١. إن أبعاد الغرف يتم قياسها طبقاً للعناصر الهيكلية مع استبعاد تشطيبات الجدران ودرجة تحمل البناء. ٢. جميع القياسات تم تزويدها من قبل المهندسين المعماريين الاستشاريين لدينا. ٣. جميع المواد والأبعاد والرسومات تقريبية. تخضع المعلومات للتغيير دون إشعار مسبق. ٤. قد تختلف منطقة الجناح الفعلي عن المساحة المذكورة. الرسومات لا يتم توسيع نطاقها. يحتفظ المطور بالحق في إجراء التغييرات. ٥. يتم قياس حساب منطقة الجناح كمنطقة يحدها الخط المركزي للجدران الفاصلة التي تفصل وحدة عن وحدة أخرى، والوجه الخارجي لجميع الجدران الخارجية، والوجه الخارجي لحدار الممر المحيط بالوحدة المجاورة. ٦. ويقاس حساب منطقة الشرفة على أنها المنطقة التي يحدها الخط المركزي للجدران الفاصلة أو الفاصلة التي تفصل وحدة عن وحدة أخرى، والوجه الخارجي للشرفة المجاورة. ٧. يتم قياس الوحدات في الطابق النموذجي في المبنى. قد تختلف الأعمدة في الحجم حسب مستوى الطابق. ٨. قد تكون أحجام الوحدات والتفاصيل المتعلقة بها مختلفة وذلك حسب نوع الوحدة. يرجى الرجوع إلى اتفاقية البيع والشراء لمعرفة الحجم الفعلي لكل وحدة.

1 Bedroom Type 04



2ND - 35TH ALTERNATE FLOOR PLAN

FLAT NUMBER | 02,03,04,07,08,09

1-BEDROOM FLAT / TYPE 04

AREA	SQ.M	SQ.FT
SUITE AREA	53.09 m ²	571.46 ft ²
BALCONY AREA	21.88 m ²	235.51 ft ²
TOTAL UNIT AREA	74.97 m ²	806.97 ft ²

FLAT DESIGN COMPONENTS

LIVING & DINING	16 m ²
KITCHEN	6 m ²
M.BEDROOM	16 m ²
M.BATHROOM	4 m ²
W.C	3 m ²
FOYER	4 m ²

GENERAL FINISHES - Flooring, Skirting, Wall, Ceiling Terrace

KITCHEN & APPLIANCES - Cabinets, Counter Top, Back Splash, Cooking Range, Sink, Fridge, Dishwasher, Washing Machine, Microwave, Oven, Ice Maker

BATHROOM SPECIFICATIONS - Flooring, Skirting, Wall, Ceiling, Washbasin, WC, Shower Box, Bathtub, Jacuzzi

GENERAL SPECIFICATIONS - Doors Materials, Doors Ironmongery, Curtain Walls, Wardrobes Panels, Wardrobes Hinges, Private Pool

Disclaimer: 1. All room dimensions are measured to structural elements and exclude wall finishes and construction tolerances. 2. All dimensions have been provided by our consultant architects. 3. All materials, dimensions and drawings are approximate. Information is subject to change without notice. 4. Actual suite area may vary from the stated area. Drawings not to scale. The developer reserves the right to make revisions. 5. Calculation of suite area is measured as the area bounded by the centre line of demising or partition walls separating one unit from another unit, the exterior face of all exterior walls, and the exterior face of the corridor wall enclosing the adjoining unit. 6. Calculation of balcony area is measured as the area bounded by the centre line of demising or partition walls separating one unit from another unit, the outmost face of the enclosing guard and the external face of the adjoining balcony. 7. The units are measured at typical floor in the building. Columns may vary in size depending on the floor level. 8. For each unit type, unit sizes and details might be slightly different. Please refer to the sales and purchase agreement for the actual size of each specific unit.

1 Bedroom Type 05



2ND - 36TH ALTERNATE FLOOR PLAN

FLAT NUMBER | 01,06

1-BEDROOM FLAT / TYPE 05

AREA	SQ.M	SQ.FT
SUITE AREA	64.41 m ²	695.50 ft ²
BALCONY AREA	21.89 m ²	235.62 ft ²
TOTAL UNIT AREA	86.30 m ²	928.93 ft ²

FLAT DESIGN COMPONENTS

LIVING & DINING	16 m ²
KITCHEN	6 m ²
M.BEDROOM	16 m ²
M.BATHROOM	4 m ²
W.C	3 m ²
FOYER	8 m ²
CORRIDOR	4 m ²
LAUNDRY	3 m ²

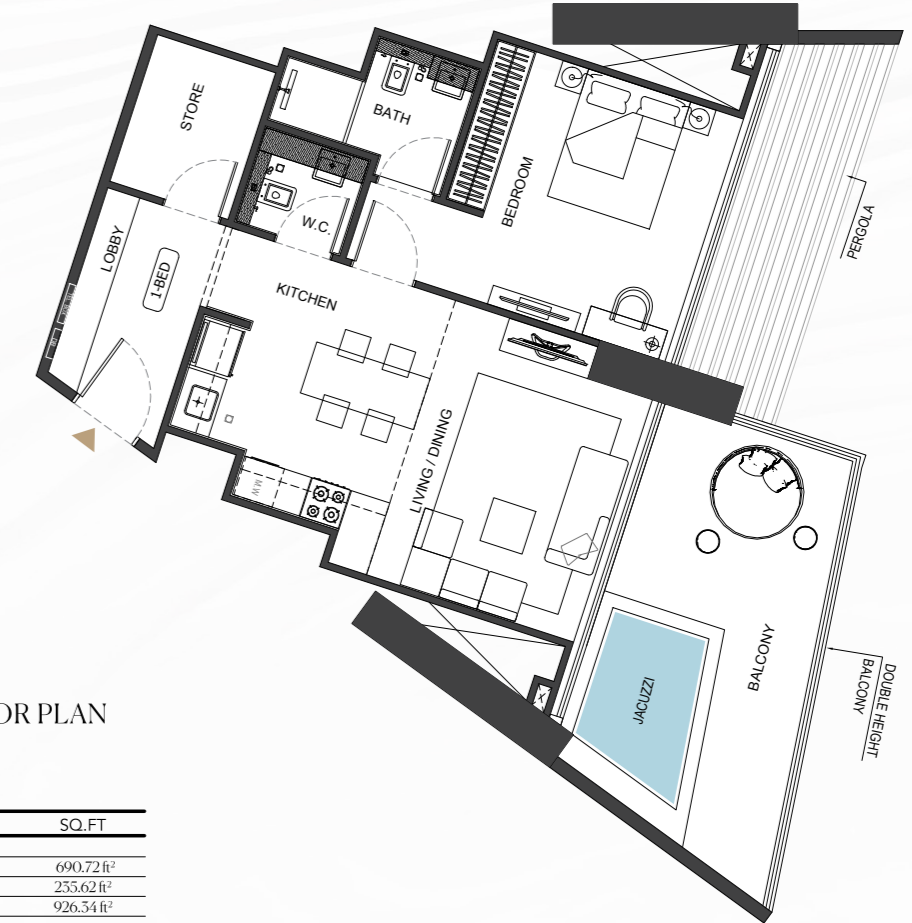
GENERAL FINISHES - Flooring, Skirting, Wall, Ceiling Terrace

KITCHEN & APPLIANCES - Cabinets, Counter Top, Back Splash, Cooking Range, Sink, Fridge, Dishwasher, Washing Machine, Microwave, Oven, Ice Maker

BATHROOM SPECIFICATIONS - Flooring, Skirting, Wall, Ceiling, Washbasin, WC, Shower Box, Bathtub, Jacuzzi

GENERAL SPECIFICATIONS - Doors Materials, Doors Ironmongery, Curtain Walls, Wardrobes Panels, Wardrobes Hinges, Private Pool

1 Bedroom Type 06



2ND - 36TH ALTERNATE FLOOR PLAN

FLAT NUMBER | 05,10

1-BEDROOM FLAT / TYPE 06

AREA	SQ.M	SQ.FT
SUITE AREA	64.17 m ²	690.72 ft ²
BALCONY AREA	21.89 m ²	235.62 ft ²
TOTAL UNIT AREA	86.06 m ²	926.34 ft ²

FLAT DESIGN COMPONENTS

LIVING & DINING	16 m ²
KITCHEN	6 m ²
M.BEDROOM	16 m ²
M.BATHROOM	4 m ²
W.C	3 m ²
FOYER	6 m ²
CORRIDOR	4 m ²
LAUNDRY	4 m ²

GENERAL FINISHES - Flooring, Skirting, Wall, Ceiling Terrace

KITCHEN & APPLIANCES - Cabinets, Counter Top, Back Splash, Cooking Range, Sink, Fridge, Dishwasher, Washing Machine, Microwave, Oven, Ice Maker

BATHROOM SPECIFICATIONS - Flooring, Skirting, Wall, Ceiling, Washbasin, WC, Shower Box, Bathtub, Jacuzzi

GENERAL SPECIFICATIONS - Doors Materials, Doors Ironmongery, Curtain Walls, Wardrobes Panels, Wardrobes Hinges, Private Pool

تنويه: ١. إن أبعاد الغرف يتم قياسها طبقاً للعناصر الهيكلية مع استبعاد تشطيبات الجدران ودرجة تحمل البناء. ٢. جميع القياسات تم تزويدها من قبل المهندسين المعماريين الاستشاريين لدينا. ٣. جميع المواد والأبعاد والرسومات تقريبية. تخضع المعلومات للتغيير دون إشعار مسبق. ٤. قد تختلف منطقة الجناح الفعلي عن المساحة المذكورة. الرسومات لا يتم توسيع نطاقها. يحتفظ المطور بالحق في إجراء التغييرات. ٥. يتم قياس حساب منطقة الجناح كمجموعة بخط المركز للجدران الفاصلة أو الفاصلة التي تفصل وحدة عن وحدة أخرى، والوجه الخارجي لجميع الجدران الخارجية، والوجه الخارجي لحدار الممر المحيط بالوحدة المجاورة. ٦. ويقاس حساب منطقة الشرفة على أنها المنطقة التي يحدها الخط المركزي للجدران الفاصلة أو الفاصلة التي تفصل وحدة عن وحدة أخرى، والوجه الأبعد للحراس المرفق والوجه الخارجي للشرفة المجاورة. ٧. يتم قياس الوحدات في الطابق النموذجي في المبنى. قد تختلف الأعمدة في الحجم حسب مستوى الطابق. ٨. قد تكون أحجام الوحدات والتفاصيل المتعلقة بها مختلفة وذلك حسب نوع الوحدة. يرجى الرجوع إلى اتفاقية البيع والشراء لمعرفة الحجم الفعلي لكل وحدة.

FLOOR PLAN



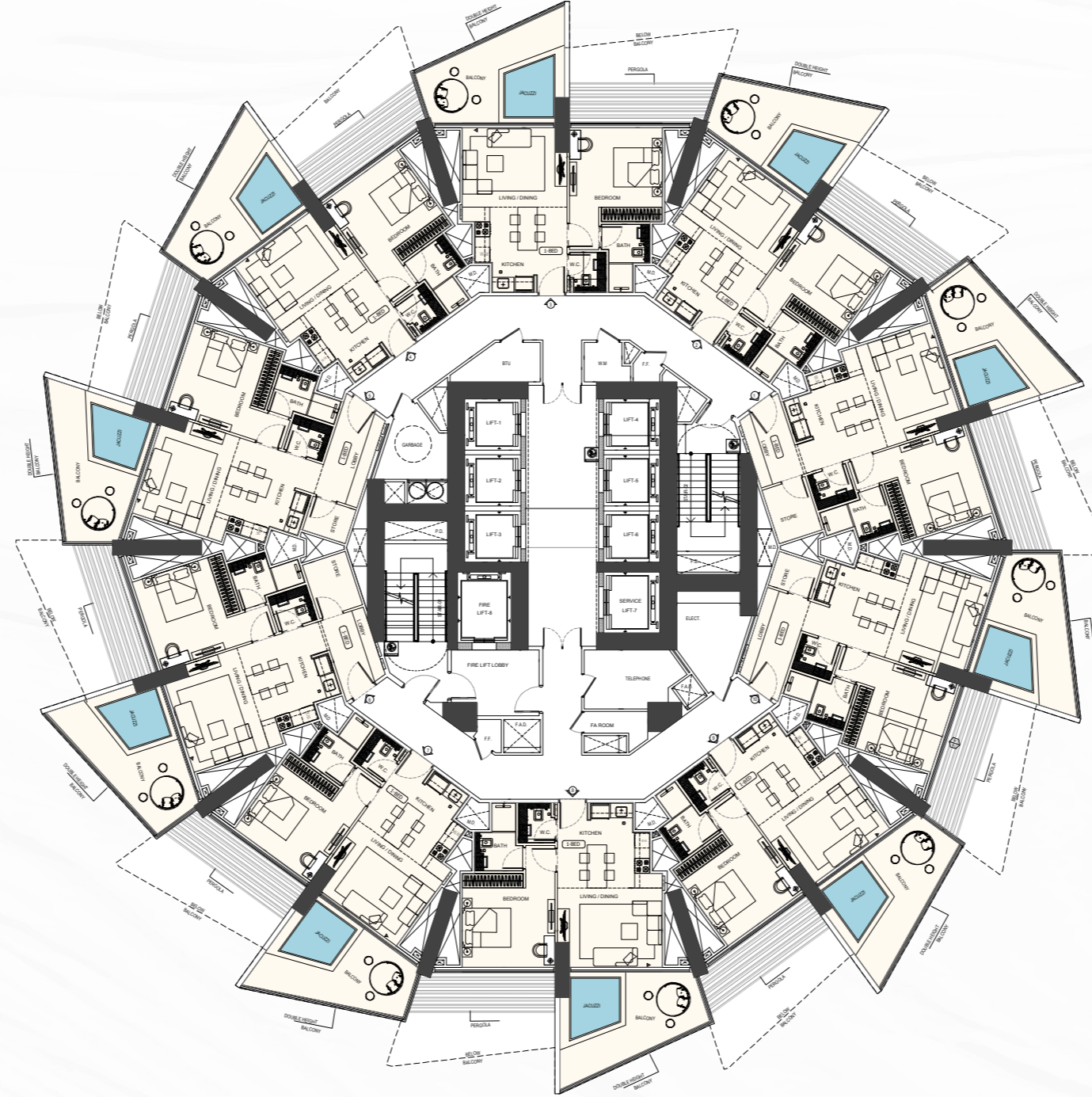
FLOOR PLAN

Illuminating
Immaculate Design



Typical Floor Plan

17 Floor | 1 Bedroom



3rd – 35th

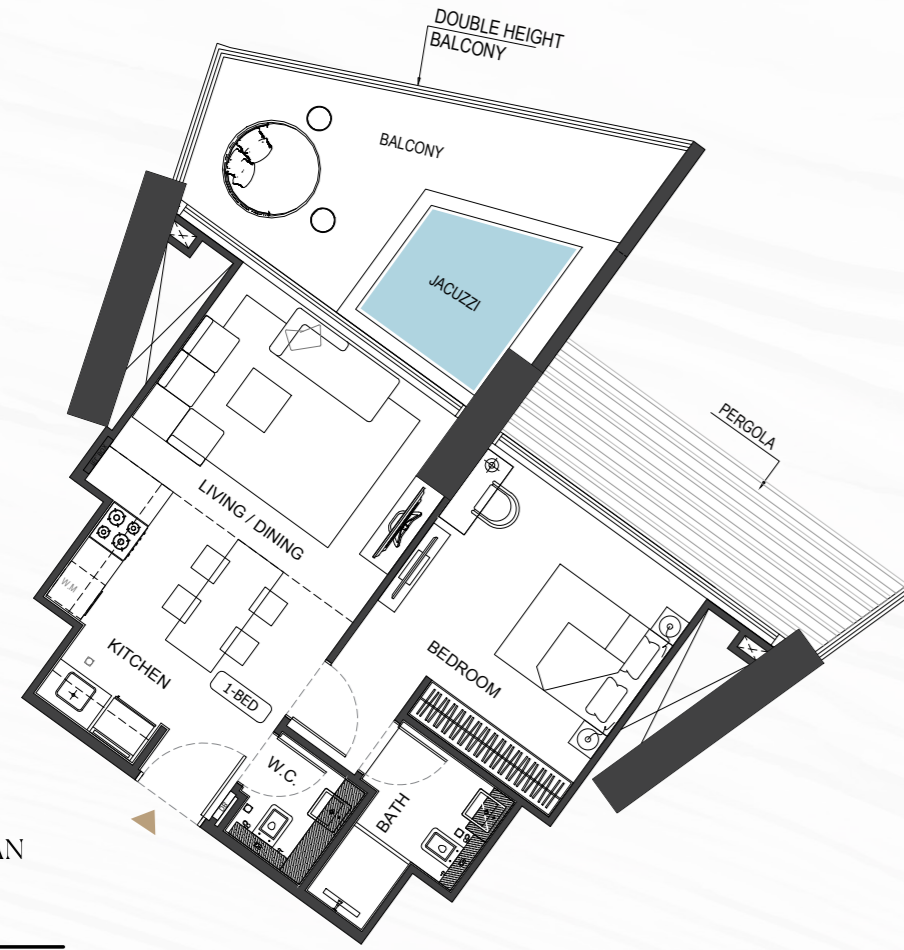
3, 5, 7, 9, 11, 13, 15, 17, 19, 21, 23

25, 27, 29, 31, 33, 35

Disclaimer: 1. All room dimensions are measured to structural elements and exclude wall finishes and construction tolerances. 2. All dimensions have been provided by our consultant architects. 3. All materials, dimensions and drawings are approximate. Information is subject to change without notice. 4. Actual suite area may vary from the stated area. Drawings not to scale. The developer reserves the right to make revisions. 5. Calculation of suite area is measured as the area bounded by the centre line of demising or partition walls separating one unit from another unit, the exterior face of all exterior walls, and the exterior face of the corridor wall enclosing the adjoining unit. 6. Calculation of balcony area is measured as the area bounded by the centre line of demising or partition walls separating one unit from another unit, the outmost face of the enclosing guard and the external face of the adjoining balcony. 7. The units are measured at typical floor in the building. Columns may vary in size depending on the floor level. 8. For each unit type, unit sizes and details might be slightly different. Please refer to the sales and purchase agreement for the actual size of each specific unit.

تنويه: ١. إن أبعاد الغرف يتم قياسها طبقاً للعناصر الهيكلية مع استبعاد تشطيبات الجدران ودرجة تحمل البناء. ٢. جميع القياسات تم تزويدها من قبل المهندسين المعماريين الاستشاريين لدينا. ٣. جميع المواد والأبعاد والرسومات تقريبية. تخضع المعلومات للتغيير دون إشعار مسبق. ٤. قد تختلف منطقة الجناح الفعلي عن المساحة المذكورة. الرسومات لا يتم توسيع نطاقها. يحتفظ المطور بالحق في إجراء التغييرات. ٥. يتم قياس حساب منطقة الجناح كمنطقة يحدها الخط المركزي للجدران أو الفاصلة التي تفصل وحدة عن وحدة أخرى، والوجه الخارجي لجميع الجدران الخارجية، والوجه الخارجي لحدار الممر المحيط بالوحدة المجاورة. ٦. ويقاس حساب منطقة الشرفة على أنها المنطقة التي يحدها الخط المركزي للجدران أو الفاصلة التي تفصل وحدة عن وحدة أخرى، والوجه الأبعد للحراس المرفق والوجه الخارجي للشرفة المجاورة. ٧. يتم قياس الوحدات في الطابق النموذجي في المبنى. قد تختلف الأعمدة في الحجم حسب مستوى الطابق. ٨. قد تكون أحجام الوحدات والتفاصيل المتعلقة بها مختلفة وذلك حسب نوع الوحدة. يرجى الرجوع إلى اتفاقية البيع والشراء لمعرفة الحجم الفعلي لكل وحدة.

1 Bedroom Type 01

3RD - 35TH

ALTERNATE FLOOR PLAN

FLAT NUMBER | 02,03,04,07,08,09

1-BEDROOM FLAT / TYPE 01

AREA	SQ.M	SQ.FT
SUITE AREA	53.09 m ²	571.46 ft ²
BALCONY AREA	21.89 m ²	235.62 ft ²
TOTAL UNIT AREA	74.98 m ²	807.08 ft ²

FLAT DESIGN COMPONENTS

LIVING & DINING	16 m ²
KITCHEN	6 m ²
M.BEDROOM	16 m ²
M.BATHROOM	4 m ²
W.C	3 m ²
FOYER	4 m ²

GENERAL FINISHES - Flooring, Skirting, Wall, Ceiling Terrace**KITCHEN & APPLIANCES** - Cabinets, Counter Top, Back Splash, Cooking Range, Sink, Fridge, Dishwasher, Washing Machine, Microwave, Oven, Ice Maker**BATHROOM SPECIFICATIONS** - Flooring, Skirting, Wall, Ceiling, Washbasin, WC, Shower Box, Bathtub, Jacuzzi**GENERAL SPECIFICATIONS** - Doors Materials, Doors Ironmongery, Curtain Walls, Wardrobes Panels, Wardrobes Hinges, Private Pool

Disclaimer: 1. All room dimensions are measured to structural elements and exclude wall finishes and construction tolerances. 2. All dimensions have been provided by our consultant architects. 3. All materials, dimensions and drawings are approximate. Information is subject to change without notice. 4. Actual suite area may vary from the stated area. Drawings not to scale. The developer reserves the right to make revisions. 5. Calculation of suite area is measured as the area bounded by the centre line of demising or partition walls separating one unit from another unit, the exterior face of all exterior walls, and the exterior face of the corridor wall enclosing the adjoining unit. 6. Calculation of balcony area is measured as the area bounded by the centre line of demising or partition walls separating one unit from another unit, the outmost face of the enclosing guard and the external face of the adjoining balcony. 7. The units are measured at typical floor in the building. Columns may vary in size depending on the floor level. 8. For each unit type, unit sizes and details might be slightly different. Please refer to the sales and purchase agreement for the actual size of each specific unit.

1 Bedroom Type 02

3RD - 35TH

ALTERNATE FLOOR PLAN

FLAT NUMBER | 01,06

1-BEDROOM FLAT / TYPE 02

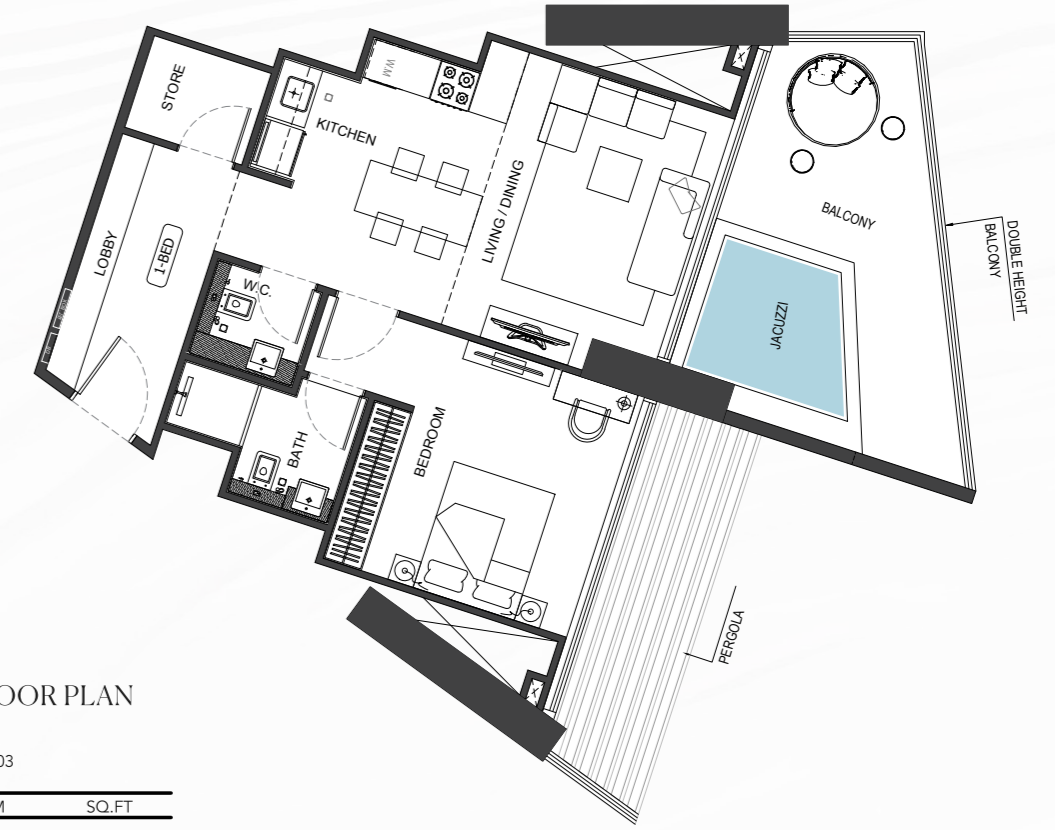
AREA	SQ.M	SQ.FT
SUITE AREA	64.41 m ²	695.30 ft ²
BALCONY AREA	21.88 m ²	235.51 ft ²
TOTAL UNIT AREA	86.29 m ²	928.82 ft ²

FLAT DESIGN COMPONENTS

LIVING & DINING	16 m ²
KITCHEN	6 m ²
M.BEDROOM	16 m ²
M.BATHROOM	4 m ²
W.C	3 m ²
FOYER	6 m ²
CORRIDOR	4 m ²
LAUNDRY	4 m ²

GENERAL FINISHES - Flooring, Skirting, Wall, Ceiling Terrace**KITCHEN & APPLIANCES** - Cabinets, Counter Top, Back Splash, Cooking Range, Sink, Fridge, Dishwasher, Washing Machine, Microwave, Oven, Ice Maker**BATHROOM SPECIFICATIONS** - Flooring, Skirting, Wall, Ceiling, Washbasin, WC, Shower Box, Bathtub, Jacuzzi**GENERAL SPECIFICATIONS** - Doors Materials, Doors Ironmongery, Curtain Walls, Wardrobes Panels, Wardrobes Hinges, Private Pool

1 Bedroom Type 03

3RD - 35TH

ALTERNATE FLOOR PLAN

FLAT NUMBER | 05,10

1-BEDROOM FLAT / TYPE 03

AREA	SQ.M	SQ.FT
SUITE AREA	64.17 m ²	690.72 ft ²
BALCONY AREA	21.88 m ²	235.51 ft ²
TOTAL UNIT AREA	86.05 m ²	926.25 ft ²

FLAT DESIGN COMPONENTS

LIVING & DINING	16 m ²
KITCHEN	6 m ²
M.BEDROOM	16 m ²
M.BATHROOM	4 m ²
W.C	3 m ²
FOYER	8 m ²
CORRIDOR	4 m ²
LAUNDRY	3 m ²

GENERAL FINISHES - Flooring, Skirting, Wall, Ceiling Terrace**KITCHEN & APPLIANCES** - Cabinets, Counter Top, Back Splash, Cooking Range, Sink, Fridge, Dishwasher, Washing Machine, Microwave, Oven, Ice Maker**BATHROOM SPECIFICATIONS** - Flooring, Skirting, Wall, Ceiling, Washbasin, WC, Shower Box, Bathtub, Jacuzzi**GENERAL SPECIFICATIONS** - Doors Materials, Doors Ironmongery, Curtain Walls, Wardrobes Panels, Wardrobes Hinges, Private Pool

تنويه: 1. إن أبعاد الغرف يتم قياسها طبقاً للعناصر الهيكلية مع استبعاد تشطيبات الجدران ودرجة تحمل البناء. 2. جميع القياسات تم تزويدها من قبل المهندسين المعماريين الاستشاريين لدينا. 3. جميع المواد والأبعاد والرسومات تقريبية. تخضع المعلومات للتغيير دون إشعار مسبق. 4. قد تختلف منطقة الجناح الفعلي عن المساحة المذكورة. الرسومات لا يتم توسيع نطاقها. يحتفظ المطور بالحق في إجراء التغييرات. 5. يتم قياس حساب منطقة الجناح كمنطقة يحدها الخط المركزي للجدران الفاصلة أو الفاصلة التي تفصل وحدة عن وحدة أخرى، والوجه الخارجي لجميع الجدران الخارجية، والوجه الخارجي لحدار الممر المحيط بالوحدة المجاورة. 6. ويقاس حساب منطقة الشرفة على أنها المنطقة التي يحدها الخط المركزي للجدران الفاصلة أو الفاصلة التي تفصل وحدة عن وحدة أخرى، والوجه الخارجي للشرفة المجاورة. 7. يتم قياس الوحدات في الطابق النموذجي في المبنى. قد تختلف الأعمدة في الحجم حسب مستوى الطابق. 8. قد تكون أحجام الوحدات والتفاصيل المتعلقة بها مختلفة وذلك حسب نوع الوحدة. يرجى الرجوع إلى اتفاقية البيع والشراء لمعرفة الحجم الفعلي لكل وحدة.

1 Bedroom

Isometric View



3RD - 35TH ALTERNATE FLOOR PLAN

FLAT NUMBER 1 02,03,04,07,08,09

1-BEDROOM FLAT / TYPE 01

AREA	SQ.M	SQ.FT
SUITE AREA	53.09 m ²	571.46 ft ²
BALCONY AREA	21.89 m ²	235.62 ft ²
TOTAL UNIT AREA	74.98 m ²	807.08 ft ²

FLAT DESIGN COMPONENTS

LIVING & DINING	16 m ²
KITCHEN	6 m ²
M BEDROOM	16 m ²
M BATHROOM	4 m ²
WC	3 m ²
FOYER	4 m ²

GENERAL FINISHES – Flooring, Skirting, Wall, Ceiling Terrace

KITCHEN & APPLIANCES – Cabinets, Counter Top, Back Splash, Cooking Range, Sink, Fridge, Dishwasher, Washing Machine, Microwave, Oven, Ice Maker

BATHROOM SPECIFICATIONS – Flooring, Skirting, Wall, Ceiling, Washbasin, WC, Shower Box, Bathtub, Jacuzzi

GENERAL SPECIFICATIONS – Doors Materials, Doors Ironmongery, Curtain Walls, Wardrobes Panels, Wardrobes Hinges, Private Pool

Disclaimer: 1. All room dimensions are measured to structural elements and exclude wall finishes and construction tolerances. 2. All dimensions have been provided by our consultant architects. 3. All materials, dimensions and drawings are approximate. Information is subject to change without notice. 4. Actual suite area may vary from the stated area. Drawings not to scale. The developer reserves the right to make revisions. 5. Calculation of suite area is measured as the area bounded by the centre line of demising or partition walls separating one unit from another unit, the exterior face of all exterior walls, and the exterior face of the corridor wall enclosing the adjoining unit. 6. Calculation of balcony area is measured as the area bounded by the centre line of demising or partition walls separating one unit from another unit, the outmost face of the enclosing guard and the external face of the adjoining balcony. 7. The units are measured at typical floor in the building. Columns may vary in size depending on the floor level. 8. For each unit type, unit sizes and details might be slightly different. Please refer to the sales and purchase agreement for the actual size of each specific unit.

1 Bedroom

Top Down View



3RD - 35TH ALTERNATE FLOOR PLAN

FLAT NUMBER 1 02,03,04,07,08,09

1-BEDROOM FLAT / TYPE 01

AREA	SQ.M	SQ.FT
SUITE AREA	53.09 m ²	571.46 ft ²
BALCONY AREA	21.89 m ²	235.62 ft ²
TOTAL UNIT AREA	74.98 m ²	807.08 ft ²

FLAT DESIGN COMPONENTS

LIVING & DINING	16 m ²
KITCHEN	6 m ²
M BEDROOM	16 m ²
M BATHROOM	4 m ²
WC	3 m ²
FOYER	4 m ²

GENERAL FINISHES – Flooring, Skirting, Wall, Ceiling Terrace

KITCHEN & APPLIANCES – Cabinets, Counter Top, Back Splash, Cooking Range, Sink, Fridge, Dishwasher, Washing Machine, Microwave, Oven, Ice Maker

BATHROOM SPECIFICATIONS – Flooring, Skirting, Wall, Ceiling, Washbasin, WC, Shower Box, Bathtub, Jacuzzi

GENERAL SPECIFICATIONS – Doors Materials, Doors Ironmongery, Curtain Walls, Wardrobes Panels, Wardrobes Hinges, Private Pool

تنويه: ١. إن أبعاد الغرف يتم قياسها طبقاً للعناصر الهيكلية مع استبعاد تشطيبات الجدران ودرجة تحمل البناء. ٢. جميع القياسات تم تزويدها من قبل المهندسين المعماريين الاستشاريين لدينا. ٣. جميع المواد والأبعاد والرسومات تقريبية. تخضع المعلومات للتغيير دون إشعار مسبق. ٤. قد تختلف منطقة الجناح الفعلي عن المساحة المذكورة. الرسومات لا يتم توسيع نطاقها. يحتفظ المطور بالحق في إجراء التغييرات. ٥. يتم قياس حساب منطقة الجناح كمنطقة يحدها الخط المركزي للجدران الفاصلة أو الفاصلة التي تفصل وحدة عن وحدة أخرى، والوجه الخارجي لجميع الجدران الخارجية، والوجه الخارجي لحدار الممر المحيط بالوحدة المجاورة. ٦. ويقاس حساب منطقة الشرفة على أنها المنطقة التي يحدها الخط المركزي للجدران الفاصلة أو الفاصلة التي تفصل وحدة عن وحدة أخرى، والوجه الأبعد للحراس المرفق والوجه الخارجي للشرفة المجاورة. ٧. يتم قياس الوحدات في الطابق النموذجي في المبنى. قد تختلف الأعمدة في الحجم حسب مستوى الطابق. ٨. قد تكون أحجام الوحدات والتفاصيل المتعلقة بها مختلفة وذلك حسب نوع الوحدة. يرجى الرجوع إلى اتفاقية البيع والشراء لمعرفة الحجم الفعلي لكل وحدة.



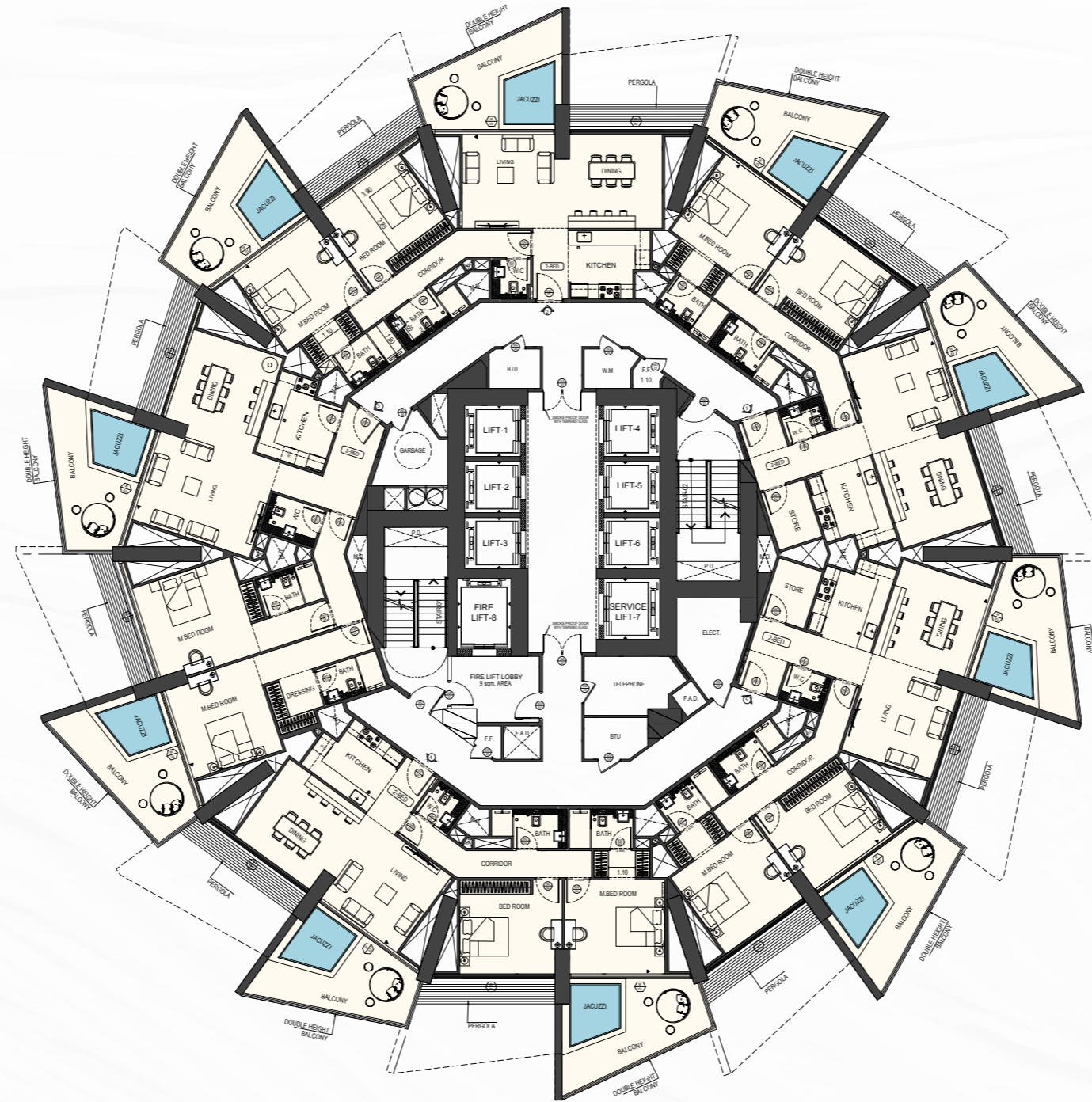
Curating Spaces that Resonate
with the Rhythms of Nature



Typical Floor Plan

2 Bedroom

37th Floor



Disclaimer: 1. All room dimensions are measured to structural elements and exclude wall finishes and construction tolerances. 2. All dimensions have been provided by our consultant architects. 3. All materials, dimensions and drawings are approximate. Information is subject to change without notice. 4. Actual suite area may vary from the stated area. Drawings not to scale. The developer reserves the right to make revisions. 5. Calculation of suite area is measured as the area bounded by the centre line of demising or partition walls separating one unit from another unit, the exterior face of all exterior walls, and the exterior face of the corridor wall enclosing the adjoining unit. 6. Calculation of balcony area is measured as the area bounded by the centre line of demising or partition walls separating one unit from another unit, the outmost face of the enclosing guard and the external face of the adjoining balcony. 7. The units are measured at typical floor in the building. Columns may vary in size depending on the floor level. 8. For each unit type, unit sizes and details might be slightly different. Please refer to the sales and purchase agreement for the actual size of each specific unit.

تنويه: ١. إن أبعاد الغرف يتم قياسها طبقاً للعناصر الهيكلية مع استبعاد تشطيبات الجدران ودرجة تحمل البناء. ٢. جميع القياسات تم تزويدها من قبل المهندسين المعماريين الاستشاريين لدينا. ٣. جميع المواد والأبعاد والرسومات تقريبية. تخضع المعلومات للتغيير دون إشعار مسبق. ٤. قد تختلف منطقة الجناح الفعلي عن المساحة المذكورة. الرسومات لا يتم توسيع نطاقها. يحتفظ المطور بالحق في إجراء التغييرات. ٥. يتم قياس حساب منطقة الجناح كمنطقة يحدها الخط المركزي للجدران أو الفاصلة التي تفصل وحدة عن وحدة أخرى، والوجه الخارجي لجميع الجدران الخارجية، والوجه الخارجي لحدار الممر المحيط بالوحدة المجاورة. ٦. ويقاس حساب منطقة الشرفة على أنها المنطقة التي يحدها الخط المركزي للجدران أو الفاصلة التي تفصل وحدة عن وحدة أخرى، والوجه الخارجي للمرفق والوجه الخارجي للشرفة المجاورة. ٧. يتم قياس الوحدات في الطابق النموذجي في المبنى. قد تختلف الأعمدة في الحجم حسب مستوى الطابق. ٨. قد تكون أحجام الوحدات والتفاصيل المتعلقة بها مختلفة وذلك حسب نوع الوحدة. يرجى الرجوع إلى اتفاقية البيع والشراء لمعرفة الحجم الفعلي لكل وحدة.

2 Bedroom Type 01



37TH FLOOR PLAN

FLAT NUMBER | 02,04

2-BEDROOM FLAT / TYPE 01

AREA	SQ.M	SQ.FT
SUITE AREA	106.59 m ²	1147.53 ft ²
BALCONY AREA	43.76 m ²	471.65 ft ²
TOTAL UNIT AREA	150.35 m ²	1618.55 ft ²

FLAT DESIGN COMPONENTS

LIVING & DINING	30 m ²
KITCHEN	10 m ²
M.BEDROOM	18 m ²
M.BATHROOM	4 m ²
BEDROOM	10 m ²
BATHROOM	5 m ²
W.C	3 m ²
CORRIDOR	9 m ²
FOYER	4 m ²

GENERAL FINISHES – Flooring, Skirting, Wall, Ceiling Terrace

KITCHEN & APPLIANCES – Cabinets, Counter Top, Back Splash, Cooking Range, Sink, Fridge, Dishwasher, Washing Machine, Microwave, Oven, Ice Maker

BATHROOM SPECIFICATIONS – Flooring, Skirting, Wall, Ceiling, Washbasin, WC, Shower Box, Bathtub, Jacuzzi

GENERAL SPECIFICATIONS – Doors Materials, Doors Ironmongery, Curtain Walls, Wardrobes Panels, Wardrobes Hinges, Private Pool

2 Bedroom Type 02



37TH FLOOR PLAN

FLAT NUMBER | 05

2-BEDROOM FLAT / TYPE 02

AREA	SQ.M	SQ.FT
SUITE AREA	128.97 m ²	1588.22 ft ²
BALCONY AREA	43.76 m ²	471.65 ft ²
TOTAL UNIT AREA	172.73 m ²	1859.25 ft ²

FLAT DESIGN COMPONENTS

LIVING & DINING	35 m ²
KITCHEN	11 m ²
M.BEDROOM	25 m ²
M.BATHROOM	4 m ²
BEDROOM	22 m ²
BATHROOM	4 m ²
W.C	4 m ²
CORRIDOR	9 m ²
FOYER	10 m ²

GENERAL FINISHES – Flooring, Skirting, Wall, Ceiling Terrace

KITCHEN & APPLIANCES – Cabinets, Counter Top, Back Splash, Cooking Range, Sink, Fridge, Dishwasher, Washing Machine, Microwave, Oven, Ice Maker

BATHROOM SPECIFICATIONS – Flooring, Skirting, Wall, Ceiling, Washbasin, WC, Shower Box, Bathtub, Jacuzzi

GENERAL SPECIFICATIONS – Doors Materials, Doors Ironmongery, Curtain Walls, Wardrobes Panels, Wardrobes Hinges, Private Pool

2 Bedroom Type 03



37TH - 38TH FLOOR PLAN

FLAT NUMBER | 01-37THFLOOR, 05-58THFLOOR

2-BEDROOM FLAT / TYPE 03

AREA	SQ.M	SQ.FT
SUITE AREA	117.72 m ²	1267.15 ft ²
BALCONY AREA	43.75 m ²	470.92 ft ²
TOTAL UNIT AREA	161.47 m ²	1738.03 ft ²

FLAT DESIGN COMPONENTS

LIVING & DINING	50 m ²
KITCHEN	11 m ²
M.BEDROOM	18 m ²
M.BATHROOM	4 m ²
BEDROOM	16 m ²
BATHROOM	3 m ²
W.C	3 m ²
CORRIDOR	9 m ²
FOYER	9 m ²
STORE	5 m ²

GENERAL FINISHES – Flooring, Skirting, Wall, Ceiling Terrace

KITCHEN & APPLIANCES – Cabinets, Counter Top, Back Splash, Cooking Range, Sink, Fridge, Dishwasher, Washing Machine, Microwave, Oven, Ice Maker

BATHROOM SPECIFICATIONS – Flooring, Skirting, Wall, Ceiling, Washbasin, WC, Shower Box, Bathtub, Jacuzzi

GENERAL SPECIFICATIONS – Doors Materials, Doors Ironmongery, Curtain Walls, Wardrobes Panels, Wardrobes Hinges, Private Pool

Disclaimer: 1. All room dimensions are measured to structural elements and exclude wall finishes and construction tolerances. 2. All dimensions have been provided by our consultant architects. 3. All materials, dimensions and drawings are approximate. Information is subject to change without notice. 4. Actual suite area may vary from the stated area. Drawings not to scale. The developer reserves the right to make revisions. 5. Calculation of suite area is measured as the area bounded by the centre line of demising or partition walls separating one unit from another unit, the exterior face of all exterior walls, and the exterior face of the corridor wall enclosing the adjoining unit. 6. Calculation of balcony area is measured as the area bounded by the centre line of demising or partition walls separating one unit from another unit, the outmost face of the enclosing guard and the external face of the adjoining balcony. 7. The units are measured at typical floor in the building. Columns may vary in size depending on the floor level. 8. For each unit type, unit sizes and details might be slightly different. Please refer to the sales and purchase agreement for the actual size of each specific unit.

تنويه: 1. إن أبعاد الغرف يتم قياسها طبقاً للعناصر الهيكلية مع استبعاد تشطيبات الجدران ودرجة تحمل البناء. 2. جميع القياسات تم تزويدها من قبل المهندسين المعماريين الاستشاريين لدينا. 3. جميع المواد والأبعاد والرسومات تقريبية. تخضع المعلومات للتغيير دون إشعار مسبق. 4. قد تختلف منطقة الجناح الفعلي عن المساحة المذكورة. الرسومات لا يتم توسيع نطاقها. يحتفظ المطور بالحق في إجراء التغييرات. 5. يتم قياس حساب منطقة الجناح كمنطقة يحدها الخط المركزي للجدران الفاصلة التي تفصل وحدة عن وحدة أخرى، والوجه الخارجي لجميع الجدران الخارجية، والوجه الخارجي لجدار الممر المحيط بالوحدة المجاورة. 6. ويقاس حساب منطقة الشرفة على أنها المنطقة التي يحدها الخط المركزي للجدران الفاصلة أو الفاصلة التي تفصل وحدة عن وحدة أخرى، والوجه الأبعد للجدار المرفق والوجه الخارجي للشرفة المجاورة. 7. يتم قياس الوحدات في الطابق النموذجي في المبنى. قد تختلف الأعمدة في الحجم حسب مستوى الطابق. 8. قد تكون أحجام الوحدات والتفاصيل المتعلقة بها مختلفة وذلك حسب نوع الوحدة. يرجى الرجوع إلى اتفاقية البيع والشراء لمعرفة الحجم الفعلي لكل وحدة.

FLOOR PLAN



FLOOR PLAN

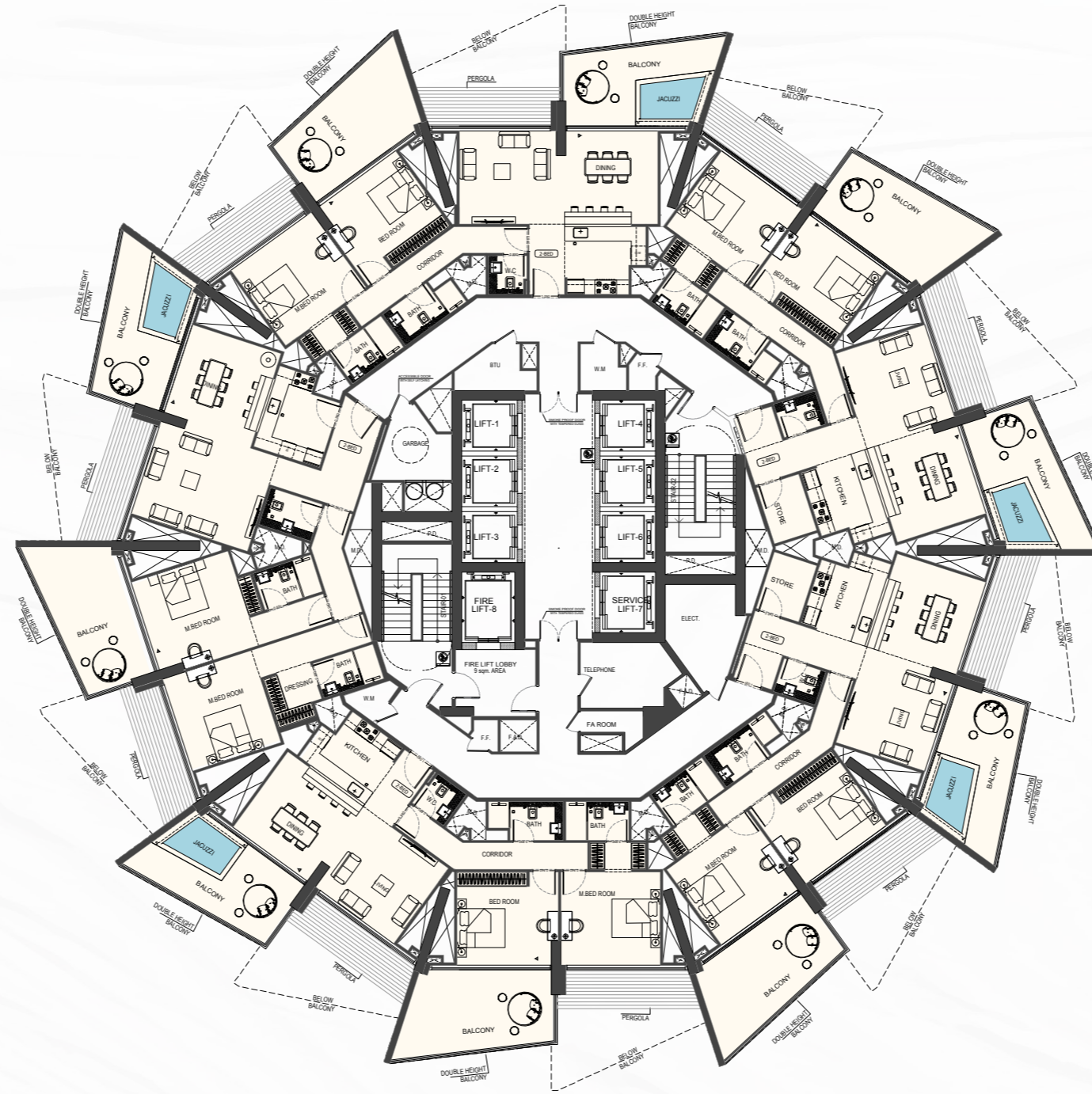
A Harmonious Interplay of
Aesthetics and Functionality



Typical Floor Plan

2 Bedroom

38th Floor



Disclaimer: 1. All room dimensions are measured to structural elements and exclude wall finishes and construction tolerances. 2. All dimensions have been provided by our consultant architects. 3. All materials, dimensions and drawings are approximate. Information is subject to change without notice. 4. Actual suite area may vary from the stated area. Drawings not to scale. The developer reserves the right to make revisions. 5. Calculation of suite area is measured as the area bounded by the centre line of demising or partition walls separating one unit from another unit, the exterior face of all exterior walls, and the exterior face of the corridor wall enclosing the adjoining unit. 6. Calculation of balcony area is measured as the area bounded by the centre line of demising or partition walls separating one unit from another unit, the outmost face of the enclosing guard and the external face of the adjoining balcony. 7. The units are measured at typical floor in the building. Columns may vary in size depending on the floor level. 8. For each unit type, unit sizes and details might be slightly different. Please refer to the sales and purchase agreement for the actual size of each specific unit.

تنويه: ١. إن أبعاد الغرف يتم قياسها طبقاً للعناصر الهيكلية مع استبعاد تشطيبات الجدران ودرجة تحمل البناء. ٢. جميع القياسات تم تزويدها من قبل المهندسين المعماريين الاستشاريين لدينا. ٣. جميع المواد والأبعاد والرسومات تقريبية. تخضع المعلومات للتغيير دون إشعار مسبق. ٤. قد تختلف منطقة الجناح الفعلي عن المساحة المذكورة. الرسومات لا يتم توسيع نطاقها. يحتفظ المطور بالحق في إجراء التغييرات. ٥. يتم قياس حساب منطقة الجناح كمنطقة يحدها الخط المركزي للجدران أو الفاصلة التي تفصل وحدة عن وحدة أخرى، والوجه الخارجي لجميع الجدران الخارجية، والوجه الخارجي لحدار الممر المحيط بالوحدة المجاورة. ٦. ويقاس حساب منطقة الشرفة على أنها المنطقة التي يحدها الخط المركزي للجدران أو الفاصلة التي تفصل وحدة عن وحدة أخرى، والوجه الأبعد للحارس المرفق والوجه الخارجي للشرفة المجاورة. ٧. يتم قياس الوحدات في الطابق النموذجي في المبنى. قد تختلف الأعمدة في الحجم حسب مستوى الطابق. ٨. قد تكون أحجام الوحدات والتفاصيل المتعلقة بها مختلفة وذلك حسب نوع الوحدة. يرجى الرجوع إلى اتفاقية البيع والشراء لمعرفة الحجم الفعلي لكل وحدة.

2 Bedroom Type 05



38TH FLOOR PLAN

FLAT NUMBER | 01

2-BEDROOM FLAT / TYPE 05

AREA	SQ.M	SQ.FT
SUITE AREA	106.59 m ²	1147.55 ft ²
BALCONY AREA	43.75 m ²	470.92 ft ²
TOTAL UNIT AREA	150.34 m ²	1618.25 ft ²

FLAT DESIGN COMPONENTS

LIVING & DINING	30 m ²
KITCHEN	10 m ²
M.BEDROOM	18 m ²
M.BATHROOM	4 m ²
BEDROOM	16 m ²
BATHROOM	5 m ²
W.C	5 m ²
CORRIDOR	9 m ²
FOYER	4 m ²

GENERAL FINISHES - Flooring, Skirting, Wall, Ceiling Terrace

KITCHEN & APPLIANCES - Cabinets, Counter Top, Back Splash, Cooking Range, Sink, Fridge, Dishwasher, Washing Machine, Microwave, Oven, Ice Maker

BATHROOM SPECIFICATIONS - Flooring, Skirting, Wall, Ceiling, Washbasin, WC, Shower Box, Bathtub, Jacuzzi

GENERAL SPECIFICATIONS - Doors Materials, Doors Ironmongery, Curtain Walls, Wardrobes Panels, Wardrobes Hinges, Private Pool

Disclaimer: 1. All room dimensions are measured to structural elements and exclude wall finishes and construction tolerances. 2. All dimensions have been provided by our consultant architects. 3. All materials, dimensions and drawings are approximate. Information is subject to change without notice. 4. Actual suite area may vary from the stated area. Drawings not to scale. The developer reserves the right to make revisions. 5. Calculation of suite area is measured as the area bounded by the centre line of demising or partition walls separating one unit from another unit, the exterior face of all exterior walls, and the exterior face of the corridor wall enclosing the adjoining unit. 6. Calculation of balcony area is measured as the area bounded by the centre line of demising or partition walls separating one unit from another unit, the outmost face of the enclosing guard and the external face of the adjoining balcony. 7. The units are measured at typical floor in the building. Columns may vary in size depending on the floor level. 8. For each unit type, unit sizes and details might be slightly different. Please refer to the sales and purchase agreement for the actual size of each specific unit.

2 Bedroom Type 06



38TH FLOOR PLAN

FLAT NUMBER | 03

2-BEDROOM FLAT / TYPE 06

AREA	SQ.M	SQ.FT
SUITE AREA	128.97 m ²	1588.22 ft ²
BALCONY AREA	43.75 m ²	470.92 ft ²
TOTAL UNIT AREA	172.72 m ²	1859.14 ft ²

FLAT DESIGN COMPONENTS

LIVING & DINING	33 m ²
KITCHEN	11 m ²
M.BEDROOM	25 m ²
M.BATHROOM	4 m ²
BEDROOM	22 m ²
BATHROOM	4 m ²
W.C	4 m ²
CORRIDOR	6 m ²
FOYER	10 m ²

GENERAL FINISHES - Flooring, Skirting, Wall, Ceiling Terrace

KITCHEN & APPLIANCES - Cabinets, Counter Top, Back Splash, Cooking Range, Sink, Fridge, Dishwasher, Washing Machine, Microwave, Oven, Ice Maker

BATHROOM SPECIFICATIONS - Flooring, Skirting, Wall, Ceiling, Washbasin, WC, Shower Box, Bathtub, Jacuzzi

GENERAL SPECIFICATIONS - Doors Materials, Doors Ironmongery, Curtain Walls, Wardrobes Panels, Wardrobes Hinges, Private Pool

2 Bedroom Type 07



38TH FLOOR PLAN

FLAT NUMBER | 02, 04

2-BEDROOM FLAT / TYPE 07

AREA	SQ.M	SQ.FT
SUITE AREA	106.59 m ²	1147.55 ft ²
BALCONY AREA	43.75 m ²	470.92 ft ²
TOTAL UNIT AREA	150.34 m ²	1618.25 ft ²

FLAT DESIGN COMPONENTS

LIVING & DINING	30 m ²
KITCHEN	10 m ²
M.BEDROOM	18 m ²
M.BATHROOM	4 m ²
BEDROOM	16 m ²
BATHROOM	5 m ²
W.C	5 m ²
CORRIDOR	9 m ²
FOYER	4 m ²

GENERAL FINISHES - Flooring, Skirting, Wall, Ceiling Terrace

KITCHEN & APPLIANCES - Cabinets, Counter Top, Back Splash, Cooking Range, Sink, Fridge, Dishwasher, Washing Machine, Microwave, Oven, Ice Maker

BATHROOM SPECIFICATIONS - Flooring, Skirting, Wall, Ceiling, Washbasin, WC, Shower Box, Bathtub, Jacuzzi

GENERAL SPECIFICATIONS - Doors Materials, Doors Ironmongery, Curtain Walls, Wardrobes Panels, Wardrobes Hinges, Private Pool

تنويه: 1. إن أبعاد الغرف يتم قياسها طبقاً للعناصر الهيكلية مع استبعاد تشطيبات الجدران ودرجة تحمل البناء. 2. جميع القياسات تتم تزويدها من قبل المهندسين المعماريين الاستشاريين لدينا. 3. جميع المواد والأبعاد والرسومات تقريبية. تخضع المعلومات للتغيير دون إشعار مسبق. 4. قد تختلف منطقة الجناح الفعلي عن المساحة المذكورة. الرسومات لا يتم توسيع نطاقها. يحتفظ المطور بالحق في إجراء التغييرات. 5. يتم قياس حساب منطقة الجناح كمجموعة يحدها الخط المركزي للجدران الفاصلة أو الفاصلة التي تفصل وحدة عن وحدة أخرى، والوجه الخارجي لجميع الجدران الخارجية، والوجه الخارجي لحدار الممر المحيط بالوحدة المجاورة. 6. ويقاس حساب منطقة الشرفة على أنها المنطقة التي يحدها الخط المركزي للجدران الفاصلة أو الفاصلة التي تفصل وحدة عن وحدة أخرى، والوجه الأبعد للحارس المرفق والوجه الخارجي للشرفة المجاورة. 7. يتم قياس الوحدات في الطابق النموذجي في المبنى. قد تختلف الأعمدة في الحجم حسب مستوى الطابق. 8. قد تكون أحجام الوحدات والتفاصيل المتعلقة بها مختلفة وذلك حسب نوع الوحدة. يرجى الرجوع إلى اتفاقية البيع والشراء لمعرفة الحجم الفعلي لكل وحدة.



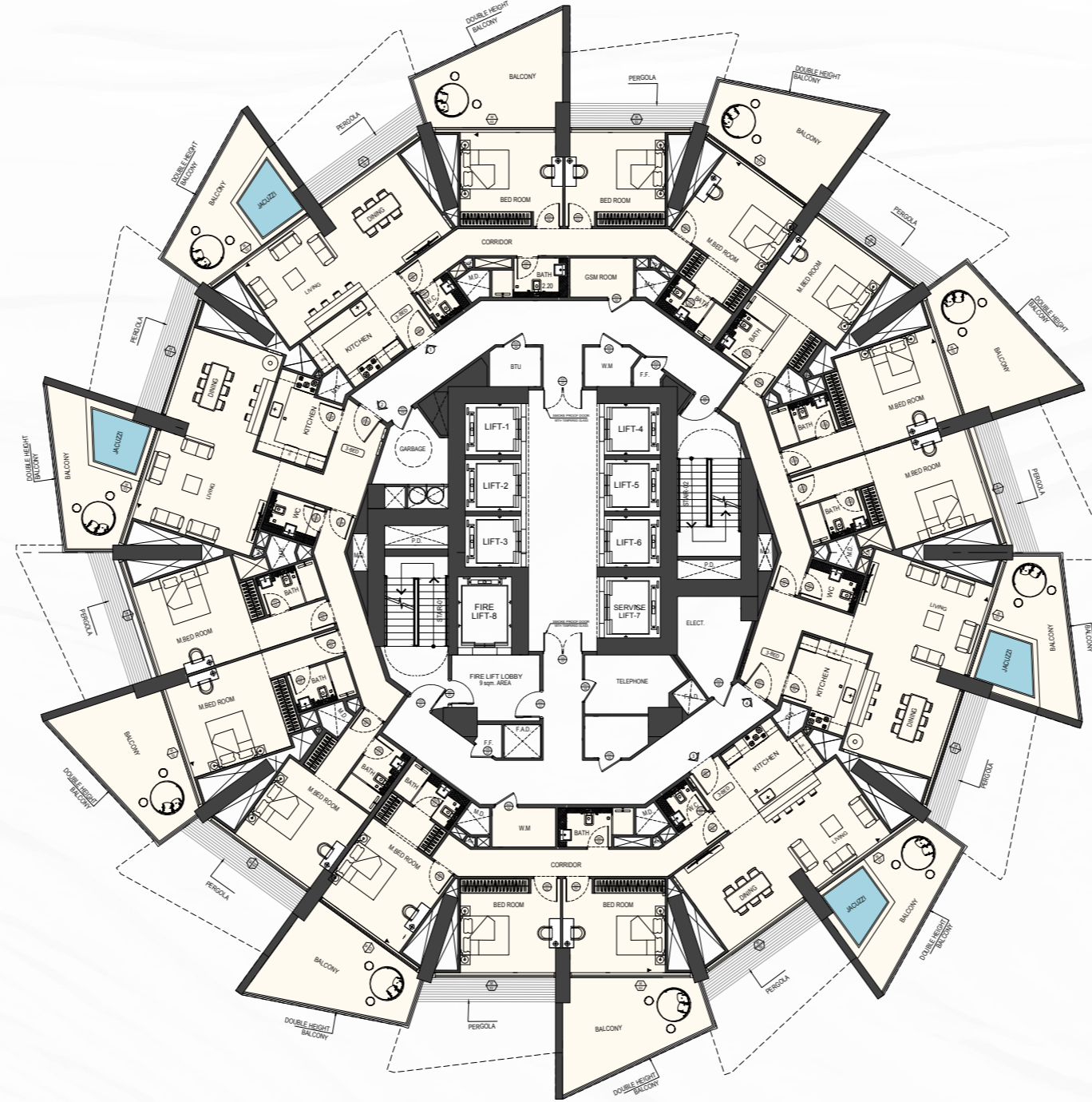
Forging a Continuity that
Transcends Physical Boundaries



Typical Floor Plan

3 Bedroom

39th Floor



Disclaimer: 1. All room dimensions are measured to structural elements and exclude wall finishes and construction tolerances. 2. All dimensions have been provided by our consultant architects. 3. All materials, dimensions and drawings are approximate. Information is subject to change without notice. 4. Actual suite area may vary from the stated area. Drawings not to scale. The developer reserves the right to make revisions. 5. Calculation of suite area is measured as the area bounded by the centre line of demising or partition walls separating one unit from another unit, the exterior face of all exterior walls, and the exterior face of the corridor wall enclosing the adjoining unit. 6. Calculation of balcony area is measured as the area bounded by the centre line of demising or partition walls separating one unit from another unit, the outmost face of the enclosing guard and the external face of the adjoining balcony. 7. The units are measured at typical floor in the building. Columns may vary in size depending on the floor level. 8. For each unit type, unit sizes and details might be slightly different. Please refer to the sales and purchase agreement for the actual size of each specific unit.

تنويه: ١. إن أبعاد الغرف يتم قياسها طبقاً للعناصر الهيكلية مع استبعاد تشطيبات الجدران ودرجة تحمل البناء. ٢. جميع القياسات تم تزويدها من قبل المهندسين المعماريين الاستشاريين لدينا. ٣. جميع المواد والأبعاد والرسومات تقريبية. تخضع المعلومات للتغيير دون إشعار مسبق. ٤. قد تختلف منطقة الجناح الفعلي عن المساحة المذكورة. الرسومات لا يتم توسيع نطاقها. يحتفظ المطور بالحق في إجراء التغييرات. ٥. يتم قياس حساب منطقة الجناح كمجموعة بخط المركز للجدران الفاصلة أو الفاصلة التي تفصل وحدة عن وحدة أخرى، والوجه الخارجي لجميع الجدران الخارجية، والوجه الخارجي لحدار الممر المحيط بالوحدة المجاورة. ٦. ويقاس حساب منطقة الشرفة على أنها المنطقة التي يحدها الخط المركزي للجدران الفاصلة أو الفاصلة التي تفصل وحدة عن وحدة أخرى، والوجه الأبعد للحراس المرفق والوجه الخارجي للشرفة المجاورة. ٧. يتم قياس الوحدات في الطابق النموذجي في المبنى. قد تختلف الأعمدة في الحجم حسب مستوى الطابق. ٨. قد تكون أحجام الوحدات والتفاصيل المتعلقة بها مختلفة وذلك حسب نوع الوحدة. يرجى الرجوع إلى اتفاقية البيع والشراء لمعرفة الحجم الفعلي لكل وحدة.

3 Bedroom Type 01



39TH FLOOR PLAN

FLAT NUMBER 1 01,05

3-BEDROOM FLAT / TYPE 01

AREA	SQ.M	SQ.FT
SUITE AREA	129.77 m ²	1396.85 ft ²
BALCONY AREA	65.63 m ²	706.44 ft ²
TOTAL UNIT AREA	195.40 m ²	2103.27 ft ²

FLAT DESIGN COMPONENTS

LIVING & DINING	50 m ²
KITCHEN	10 m ²
M.BEDROOM	19 m ²
M.BATHROOM	4 m ²
BEDROOM	16 m ²
BEDROOM	16 m ²
BATH	5 m ²
WC	5 m ²
CORRIDOR	11 m ²
FOYER	4 m ²

GENERAL FINISHES - Flooring, Skirting, Wall, Ceiling Terrace

KITCHEN & APPLIANCES - Cabinets, Counter Top, Back Splash, Cooking Range, Sink, Fridge, Dishwasher, Washing Machine, Microwave, Oven, Ice Maker

BATHROOM SPECIFICATIONS - Flooring, Skirting, Wall, Ceiling, Washbasin, WC, Shower Box, Bathtub, Jacuzzi

GENERAL SPECIFICATIONS - Doors Materials, Doors Ironmongery, Curtain Walls, Wardrobes Panels, Wardrobes Hinges, Private Pool

Disclaimer: 1. All room dimensions are measured to structural elements and exclude wall finishes and construction tolerances. 2. All dimensions have been provided by our consultant architects. 3. All materials, dimensions and drawings are approximate. Information is subject to change without notice. 4. Actual suite area may vary from the stated area. Drawings not to scale. The developer reserves the right to make revisions. 5. Calculation of suite area is measured as the area bounded by the centre line of demising or partition walls separating one unit from another unit, the exterior face of all exterior walls, and the exterior face of the corridor wall enclosing the adjoining unit. 6. Calculation of balcony area is measured as the area bounded by the centre line of demising or partition walls separating one unit from another unit, the outmost face of the enclosing guard and the external face of the adjoining balcony. 7. The units are measured at typical floor in the building. Columns may vary in size depending on the floor level. 8. For each unit type, unit sizes and details might be slightly different. Please refer to the sales and purchase agreement for the actual size of each specific unit.

3 Bedroom Type 02



39TH FLOOR PLAN

FLAT NUMBER 1 02,04

3-BEDROOM FLAT / TYPE 02

AREA	SQ.M	SQ.FT
SUITE AREA	157.53 m ²	1695.64 ft ²
BALCONY AREA	42.76 m ²	471.65 ft ²
TOTAL UNIT AREA	201.29 m ²	2166.67 ft ²

FLAT DESIGN COMPONENTS

LIVING & DINING	55 m ²
KITCHEN	11 m ²
M.BEDROOM	20 m ²
M.BATHROOM	5 m ²
M. BEDROOM	22 m ²
M. BATHROOM	4 m ²
M. BEDROOM	22 m ²
M. BATHROOM	4 m ²
WC	4 m ²
FOYER	10 m ²

GENERAL FINISHES - Flooring, Skirting, Wall, Ceiling Terrace

KITCHEN & APPLIANCES - Cabinets, Counter Top, Back Splash, Cooking Range, Sink, Fridge, Dishwasher, Washing Machine, Microwave, Oven, Ice Maker

BATHROOM SPECIFICATIONS - Flooring, Skirting, Wall, Ceiling, Washbasin, WC, Shower Box, Bathtub, Jacuzzi

GENERAL SPECIFICATIONS - Doors Materials, Doors Ironmongery, Curtain Walls, Wardrobes Panels, Wardrobes Hinges, Private Pool

تنويه: 1. إن أبعاد الغرف يتم قياسها طبقاً للعناصر الهيكلية مع استبعاد تشطيبات الجدران ودرجة تحمل البناء. 2. جميع القياسات تم تزويدها من قبل المهندسين المعماريين الاستشاريين لدينا. 3. جميع المواد والأبعاد والرسومات تقريبية. تخضع المعلومات للتغيير دون إشعار مسبق. 4. قد تختلف منطقة الجناح الفعلي عن المساحة المذكورة. الرسومات لا يتم توسيع نطاقها. يحتفظ المطور بالحق في إجراء التغييرات. 5. يتم قياس حساب منطقة الجناح كمنطقة يحدها الخط المركزي للجدران الفاصلة أو الفاصلة التي تفصل وحدة عن وحدة أخرى، والوجه الخارجي لجميع الجدران الخارجية، والوجه الخارجي لحدار الممر المحيط بالوحدة المجاورة. 6. ويقاس حساب منطقة الشرفة على أنها المنطقة التي يحدها الخط المركزي للجدران الفاصلة أو الفاصلة التي تفصل وحدة عن وحدة أخرى، والوجه الأبعد للحراس المرفق والوجه الخارجي للشرفة المجاورة. 7. يتم قياس الوحدات في الطابق النموذجي في المبنى. قد تختلف الأعمدة في الحجم حسب مستوى الطابق. 8. قد تكون أحجام الوحدات والتفاصيل المتعلقة بها مختلفة وذلك حسب نوع الوحدة. يرجى الرجوع إلى اتفاقية البيع والشراء لمعرفة الحجم الفعلي لكل وحدة.

FLOOR PLAN



FLOOR PLAN

Imbuing Sheer Sophistication & Refinement



