



بن غاطي جالكسي  
BINGHATTI GALAXY



TOWER A





# Typical Floor Plan

## Tower A 1<sup>st</sup> Floor Plan



### STUDIO FLAT / TYPE 01-06

AREA	SQ.M
WITH BALCONY/TERRACE	44 - 68 m <sup>2</sup>
WITHOUT BALCONY/ TERRACE	38 - 49 m <sup>2</sup>
TOTAL POOL	4.50 - 14.40 m <sup>2</sup>

### 1 BED FLAT / TYPE 01-17

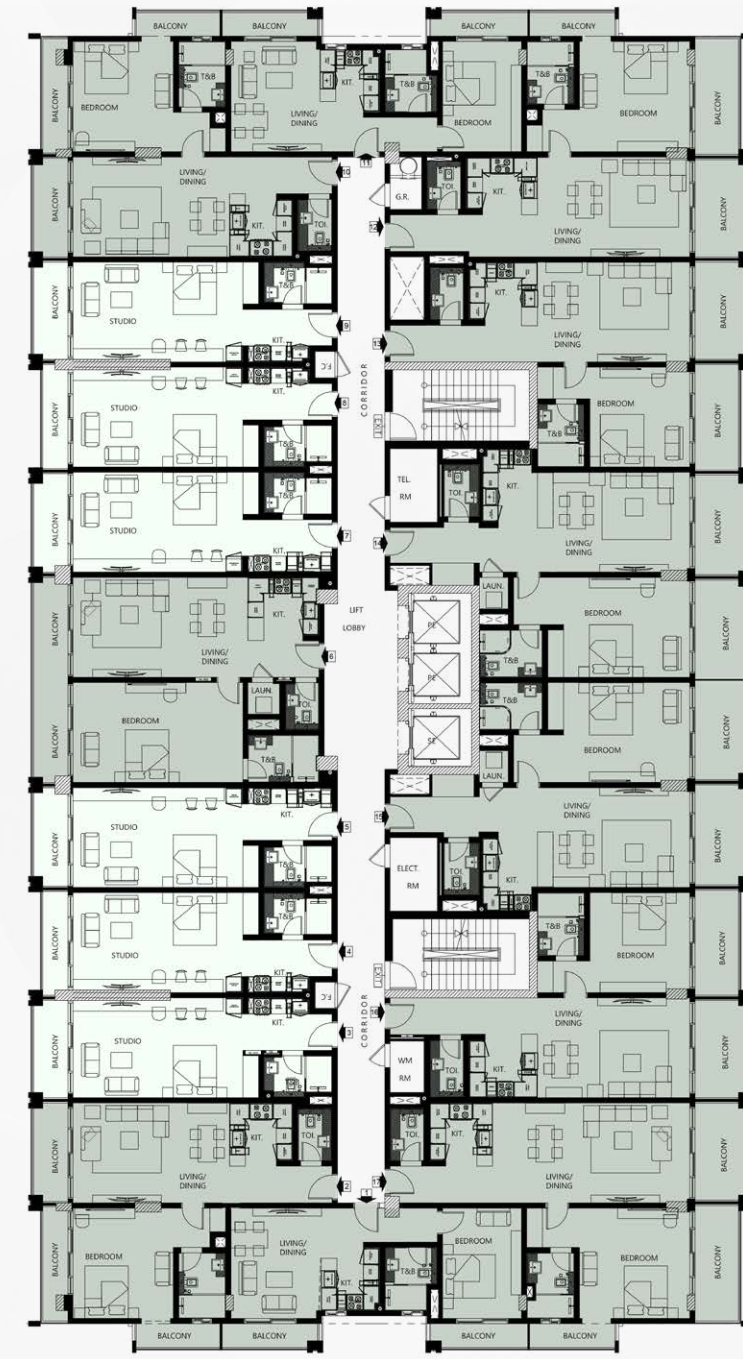
AREA	SQ.M
WITH BALCONY/TERRACE	54-161 m <sup>2</sup>
WITHOUT BALCONY/ TERRACE	47-102 m <sup>2</sup>
TOTAL POOL	4.50 - 14.40 m <sup>2</sup>

### 2 BED FLAT / TYPE 01-02

AREA	SQ.M
WITH BALCONY/TERRACE	120-254 m <sup>2</sup>
WITHOUT BALCONY/ TERRACE	47-102 m <sup>2</sup>
TOTAL POOL	99-182 m <sup>2</sup>

# Typical Floor Plan

## Tower A 2<sup>nd</sup> Floor Plan



### STUDIO FLAT / TYPE 01-06

AREA	SQ.M
WITH BALCONY/TERRACE	44 - 68 m <sup>2</sup>
WITHOUT BALCONY/ TERRACE	38 - 49 m <sup>2</sup>
TOTAL POOL	4.50 - 14.40 m <sup>2</sup>

### 1 BED FLAT / TYPE 01-17

AREA	SQ.M
WITH BALCONY/TERRACE	54-161 m <sup>2</sup>
WITHOUT BALCONY/ TERRACE	47-102 m <sup>2</sup>
TOTAL POOL	4.50 - 14.40 m <sup>2</sup>

### 2 BED FLAT / TYPE 01-02

AREA	SQ.M
WITH BALCONY/TERRACE	120-254 m <sup>2</sup>
WITHOUT BALCONY/ TERRACE	47-102 m <sup>2</sup>
TOTAL POOL	99-182 m <sup>2</sup>

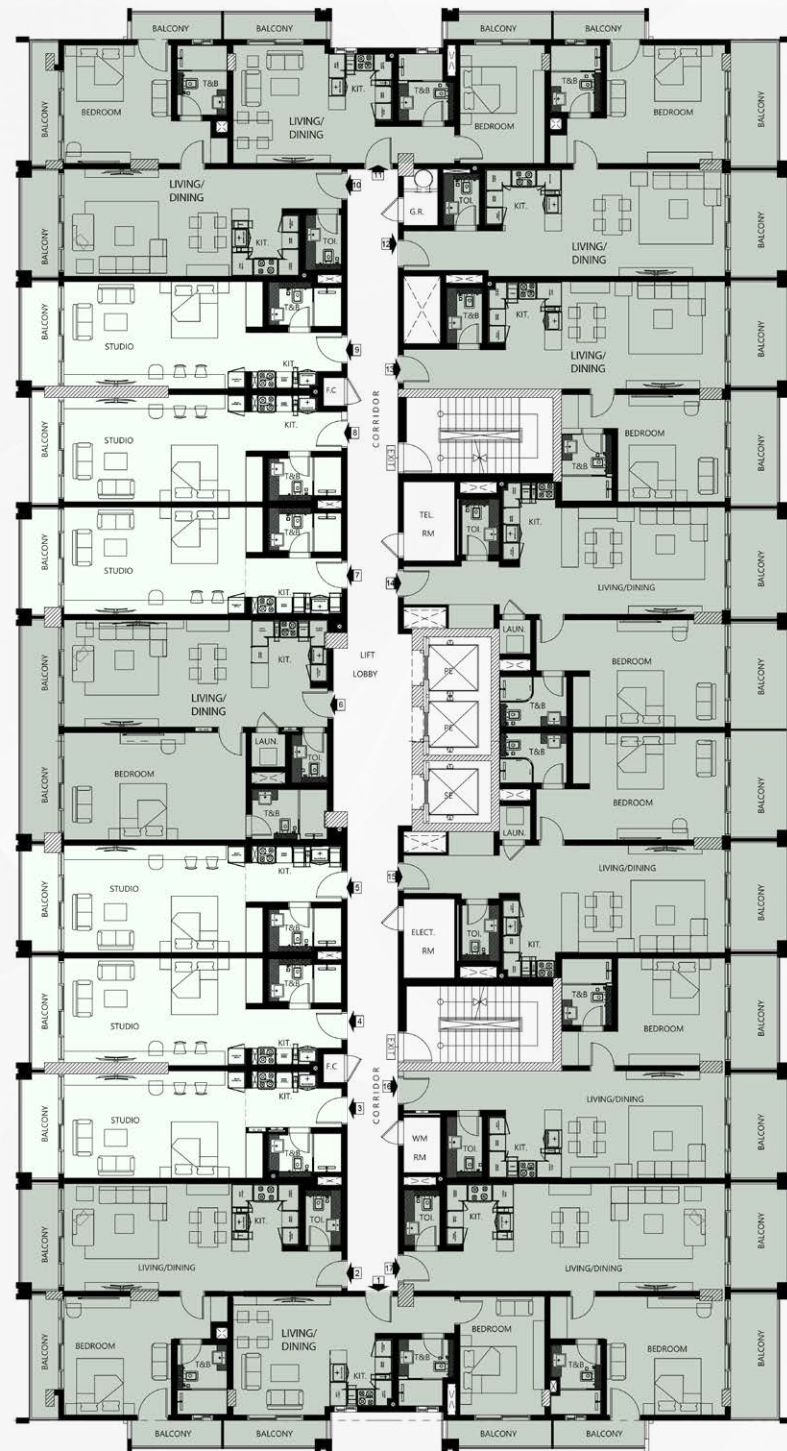
Disclaimer: 1. All room dimensions are measured to structural elements and exclude wall finishes and construction tolerances. 2. All dimensions have been provided by our consultant architects. 3. All materials, dimensions and drawings are approximate. Information is subject to change without notice. 4. Actual suite area may vary from the stated area. Drawings not to scale. The developer reserves the right to make revisions. 5. Calculation of suite area is measured as the area bounded by the centre line of demising or partition walls separating one unit from another unit, the exterior face of all exterior walls, and the exterior face of the corridor wall enclosing the adjoining unit. 6. Calculation of balcony area is measured as the area bounded by the centre line of demising or partition walls separating one unit from another unit, the outmost face of the enclosing guard and the external face of the adjoining balcony. 7. The units are measured at typical floor in the building. Columns may vary in size depending on the floor level. 8. For each unit type, unit sizes and details might be slightly different. Please refer to the sales and purchase agreement for the actual size of each specific unit.

تنويه: 1. أبعاد غرف، يتم قياسها طبق العنصر الهيكلي مع استبعاد تشطيبات الجدران ووجوه تحمل البناء. 2. جميع القياسات تم تزويدها من قبل المهندسين المعماريين الاستشاريين لدينا. 3. جميع المواد والأبعاد والرسومات تقريبية. تخضع المعلومات للتغيير دون إشعار مسبق. 4. قد تختلف منطقة الحاجز الفعلي عن المساحة المذكورة. 5. الرسومات لا يتم توسيع نطاقها. يحتفظ المطور بالحقوق في إجراء التغييرات. 6. يتم قياس مساحة الحاجز كمنطقة بجوار الخط المركزي للجدران الفاصلة أو الفاصل بين الوحدات عن وحدة أخرى، ووجوه الجدران الخارجية، ووجوه الكف في الحيز الممر المحيط بالوحدة المجاورة. 7. ونحسب مساحة الشرفة على أنها المنطقة التي يحدها الخط المركزي للجدران الفاصلة أو الفاصلة التي تحصل وحدة عن وحدة أخرى ووجوه الأبريد للحراس المرفق ووجوه الجدران للشرقة المجاورة. 8. يتم قياس الوحدات في الطابق النموذجي في المبني. قد تختلف الأعمدة في الحجم حسب مستوى الطابق. 9. قد تكون أبعاد الوحدات والتفاصيل المتناظرة بها مختلفة وذلك حسب نوع الوحدة. يرجى الرجوع إلى اتفاقية البيع والشراء لمعرفة الحجم الفعلي لكل وحدة.



# Typical Floor Plan

## Tower A 3<sup>rd</sup> Floor Plan



### STUDIO FLAT / TYPE 01-06

AREA	SQ.M
WITH BALCONY/TERRACE	44 - 68 m <sup>2</sup>
WITHOUT BALCONY/ TERRACE	38 - 49 m <sup>2</sup>
TOTAL POOL	4.50 - 14.40 m <sup>2</sup>

### 1 BED FLAT / TYPE 01-17

AREA	SQ.M
WITH BALCONY/TERRACE	54-161 m <sup>2</sup>
WITHOUT BALCONY/ TERRACE	47-102 m <sup>2</sup>
TOTAL POOL	4.50 - 14.40 m <sup>2</sup>

### 2 BED FLAT / TYPE 01-02

AREA	SQ.M
WITH BALCONY/TERRACE	120-254 m <sup>2</sup>
WITHOUT BALCONY/ TERRACE	47-102 m <sup>2</sup>
TOTAL POOL	99-182 m <sup>2</sup>

# Typical Floor Plan

## Tower A 4<sup>th</sup> Floor Plan



### STUDIO FLAT / TYPE 01-06

AREA	SQ.M
WITH BALCONY/TERRACE	44 - 68 m <sup>2</sup>
WITHOUT BALCONY/ TERRACE	38 - 49 m <sup>2</sup>
TOTAL POOL	4.50 - 14.40 m <sup>2</sup>

### 1 BED FLAT / TYPE 01-17

AREA	SQ.M
WITH BALCONY/TERRACE	54-161 m <sup>2</sup>
WITHOUT BALCONY/ TERRACE	47-102 m <sup>2</sup>
TOTAL POOL	4.50 - 14.40 m <sup>2</sup>

### 2 BED FLAT / TYPE 01-02

AREA	SQ.M
WITH BALCONY/TERRACE	120-254 m <sup>2</sup>
WITHOUT BALCONY/ TERRACE	47-102 m <sup>2</sup>
TOTAL POOL	99-182 m <sup>2</sup>

Disclaimer: 1. All room dimensions are measured to structural elements and exclude wall finishes and construction tolerances. 2. All dimensions have been provided by our consultant architects. 3. All materials, dimensions and drawings are approximate. Information is subject to change without notice. 4. Actual suite area may vary from the stated area. Drawings not to scale. The developer reserves the right to make revisions. 5. Calculation of suite area is measured as the area bounded by the centre line of demising or partition walls separating one unit from another unit, the exterior face of all exterior walls, and the exterior face of the corridor wall enclosing the adjoining unit. 6. Calculation of balcony area is measured as the area bounded by the centre line of demising or partition walls separating one unit from another unit, the outmost face of the enclosing guard and the external face of the adjoining balcony. 7. The units are measured at typical floor in the building. Columns may vary in size depending on the floor level. 8. For each unit type, unit sizes and details might be slightly different. Please refer to the sales and purchase agreement for the actual size of each specific unit.

توضيح: 1. أبعاد الغرف يتم قياسها طبق العنصر الهيكلي مع استبعاد تشطيبات الجدران وواجهة تحمل البناء. 2. جميع القياسات تم تزويدها من قبل المهندسين المعماريين الاستشاريين لدينا. 3. جميع المواد والأبعاد والرسومات تقريبية. تخضع المعلومات للتغيير دون إشعار مسبق. 4. قد تختلف منطقة الحاجز الفعلي عن المساحة المذكورة. 5. الرسومات لا يتم توسيع نطاقها. يحتفظ المطور بالحق في إجراء التغييرات. 6. يتم قياس حساب منطقة الحاجز كمنطقة يحدها الخط المركزي للجدران الفاصلة أو الفاصلة التي تصل وحدة عن وحدة أخرى، وواجهة الجدران الخارجية، وواجهة الحوائط الممر المحيط بالوحدة المجاورة. 7. ونحسب حساب منطقة الشرفة على أنها المنطقة التي يحدها الخط المركزي للجدران الفاصلة أو الفاصلة التي تصل وحدة عن وحدة أخرى وواجهة الزنبد للحراس المرفق وواجهة الجدران للشرفة المجاورة. 8. يتم قياس الوحدات في الطابق النموذجي في المبني. قد تختلف الأعمدة في الحجم حسب مستوى الطابق. 9. قد تكون أبعاد الوحدات وتفاصيلها مختلفة وذلك حسب نوع الوحدة. يرجى الرجوع إلى اتفاقية البيع والشراء لمعرفة الحجم الفعلي لكل وحدة.



# Typical Floor Plan

## Tower A Ground Floor Plan



### STUDIO FLAT / TYPE 01-06

AREA	SQ.M
WITH BALCONY/TERRACE	44 - 68 m <sup>2</sup>
WITHOUT BALCONY/ TERRACE	38 - 49 m <sup>2</sup>
TOTAL POOL	4.50 - 14.40 m <sup>2</sup>

### 1 BED FLAT / TYPE 01-17

AREA	SQ.M
WITH BALCONY/TERRACE	54-161 m <sup>2</sup>
WITHOUT BALCONY/ TERRACE	47-102 m <sup>2</sup>
TOTAL POOL	4.50 - 14.40 m <sup>2</sup>

### 2 BED FLAT / TYPE 01-02

AREA	SQ.M
WITH BALCONY/TERRACE	120-254 m <sup>2</sup>
WITHOUT BALCONY/ TERRACE	47-102 m <sup>2</sup>
TOTAL POOL	99-182 m <sup>2</sup>

Disclaimer: 1. All room dimensions are measured to structural elements and exclude wall finishes and construction tolerances. 2. All dimensions have been provided by our consultant architects. 3. All materials, dimensions and drawings are approximate. Information is subject to change without notice. 4. Actual suite area may vary from the stated area. Drawings not to scale. The developer reserves the right to make revisions. 5. Calculation of suite area is measured as the area bounded by the centre line of demising or partition walls separating one unit from another unit, the exterior face of all exterior walls, and the exterior face of the corridor wall enclosing the adjoining unit. 6. Calculation of balcony area is measured as the area bounded by the centre line of demising or partition walls separating one unit from another unit, the outmost face of the enclosing guard and the external face of the adjoining balcony. 7. The units are measured at typical floor in the building. Columns may vary in size depending on the floor level. 8. For each unit type, unit sizes and details might be slightly different. Please refer to the sales and purchase agreement for the actual size of each specific unit.

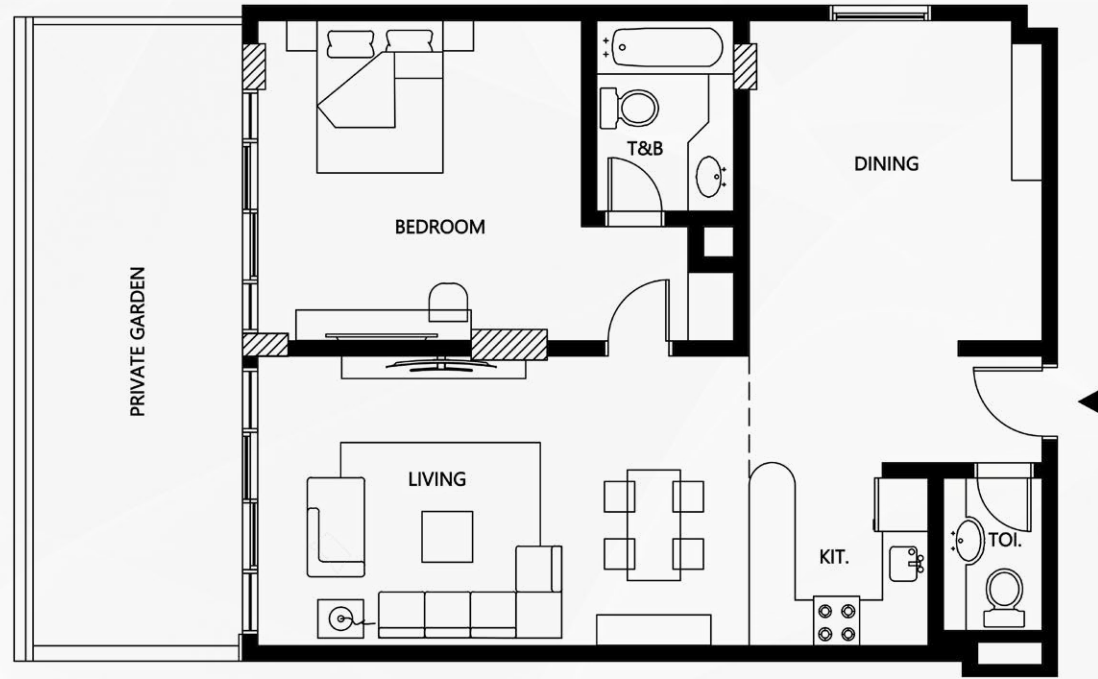
تنبه: 1. أبعاد غرف يتم قياسها طبق المعايير الهيكلية مع استبعاد تشطيبات الجدران وواجهة تحمل البناء. 2. جميع القياسات تم تزويدها من قبل المهندسين المعماريين الاستشاريين لدينا. 3. جميع المواد والأبعاد والرسومات تقريبية. تخضع المعلومات للتغيير دون إشعار مسبق. 4. قد تختلف منطقة الحاجز الفعلي عن المساحة المذكورة. 5. الرسومات لا يتم توسيع نطاقها. يحتفظ المطور بالحق في إجراء التغييرات. 6. يتم قياس حساب منطقة الحاجز كمنطقة بجوار الخط المركزي للجدران الفاصلة أو الفاصلة التي تفصل وحدة عن وحدة أخرى، وواجهة الجدران لجميع الجدران الخارجية، وواجهة الكورنيش المحيطة بالوحدة المجاورة. 7. ونفاس حساب منطقة الشرفة على أبعاد المنطقة التي يحدها الخط المركزي للجدران الفاصلة أو الفاصلة التي تفصل وحدة عن وحدة أخرى وواجهة البريد للحارس المرفق الخارجي للشرفة المجاورة. 8. يتم قياس الوحدات في الطابق النموذجي في المبني، قد تختلف الأعمدة في الحجم حسب مستوى الطابق. 9. قد تكون أبعاد الوحدات والتفاصيل المتعلقة بها مختلفة وذلك حسب نوع الوحدة. يرجى الرجوع إلى اتفاقية البيع والشراء لمعرفة الحجم الفعلي لكل وحدة.



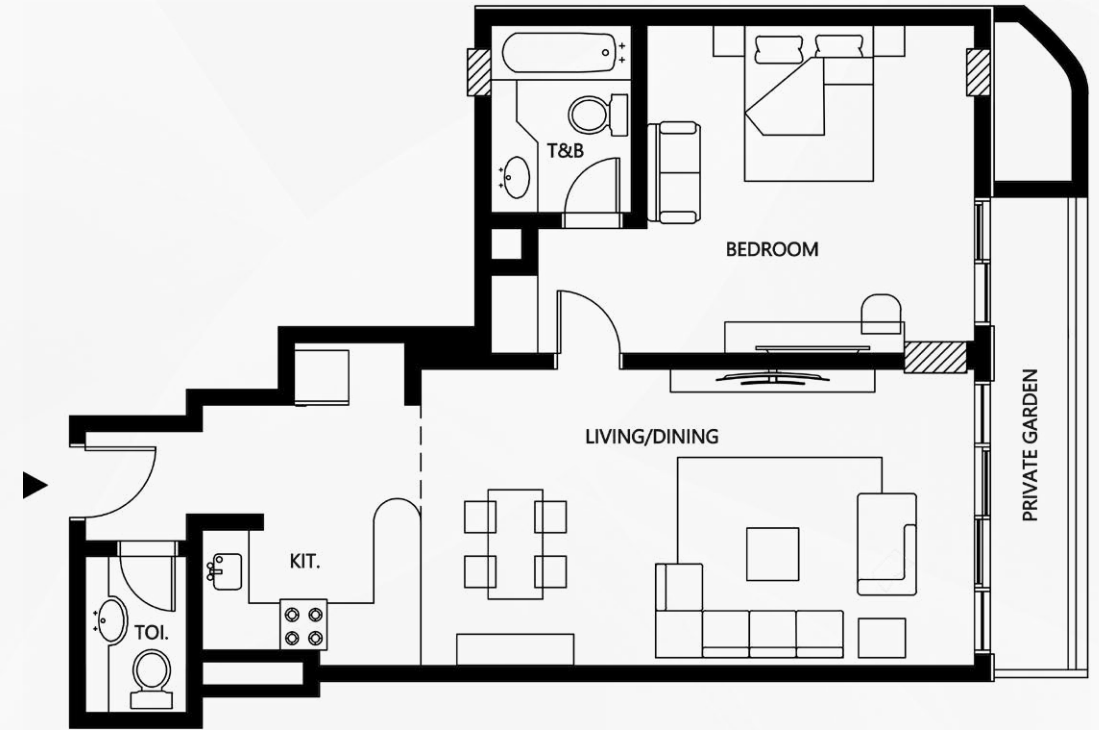




1 Bedroom  
Type 01



1 Bedroom  
Type 03



1 Bedroom  
Type 02

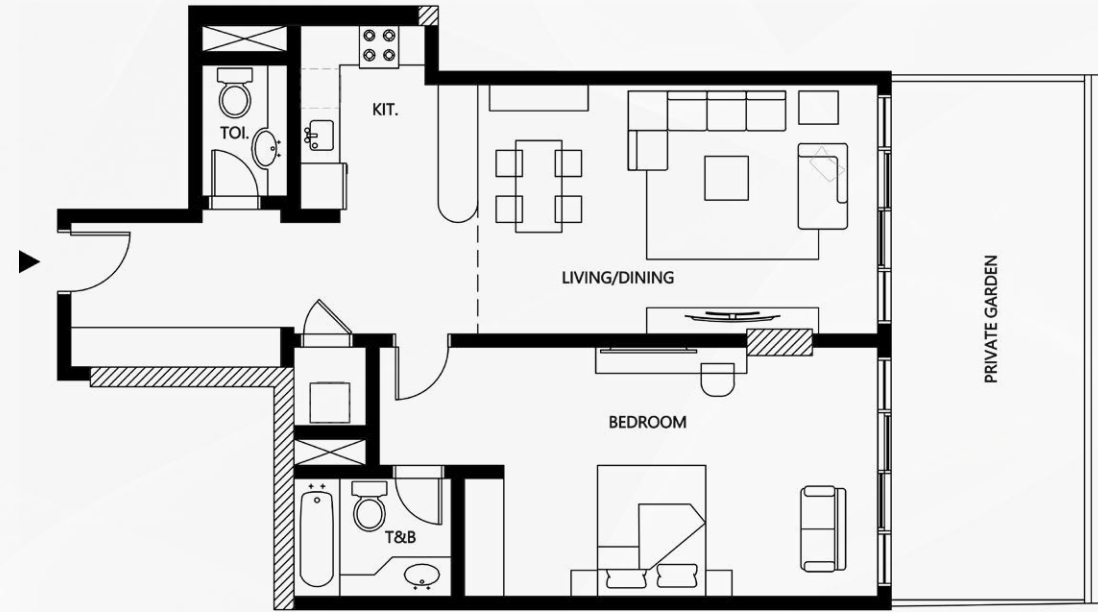


1 Bedroom  
Type 04

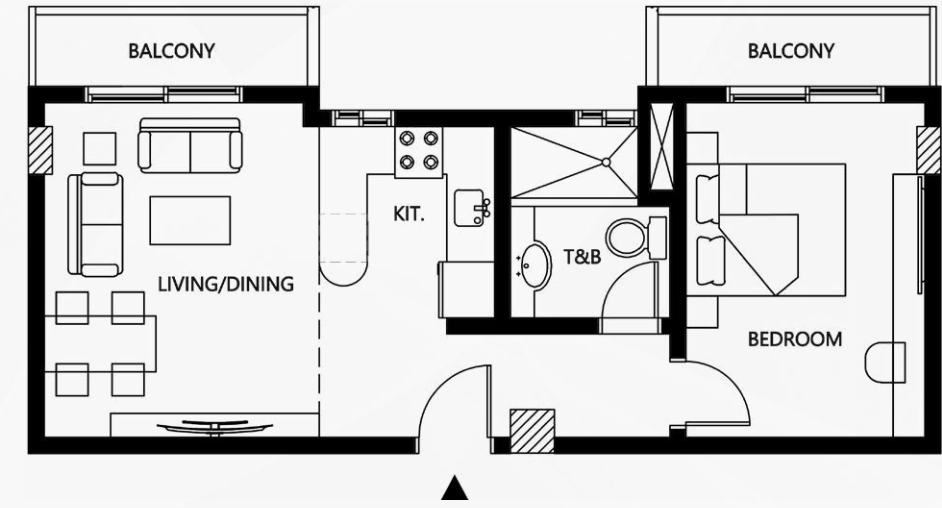




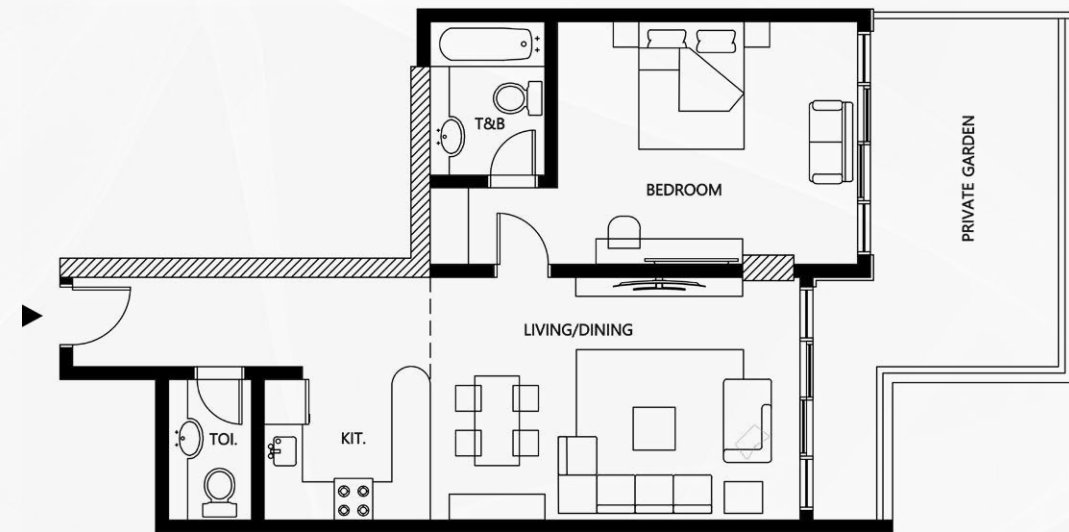
1 Bedroom  
Type 05



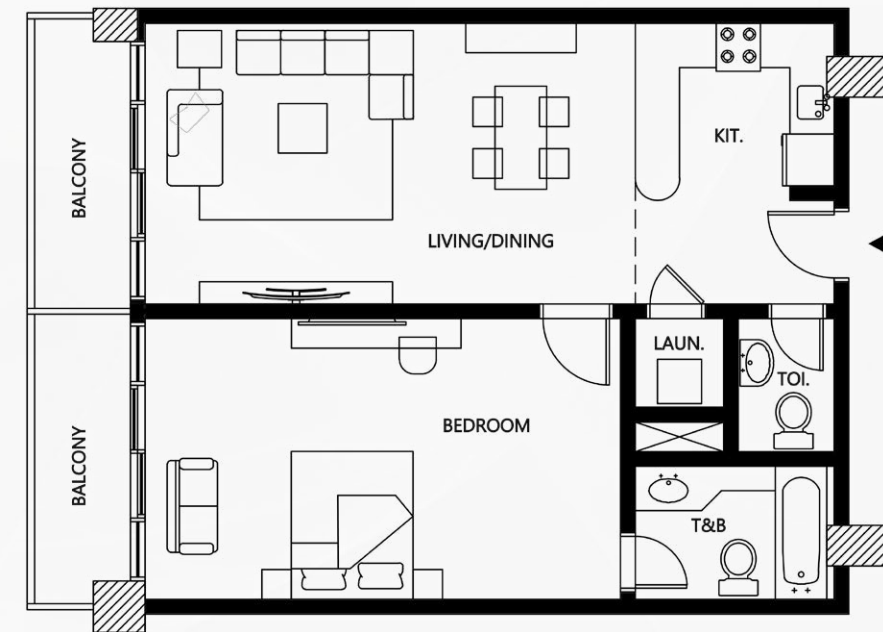
1 Bedroom  
Type 07



1 Bedroom  
Type 06

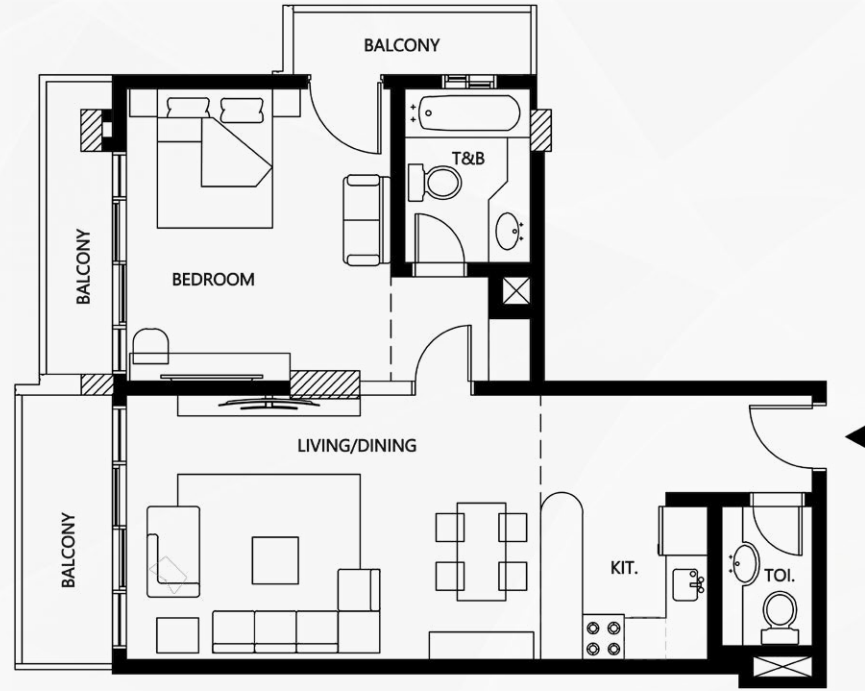


1 Bedroom  
Type 08

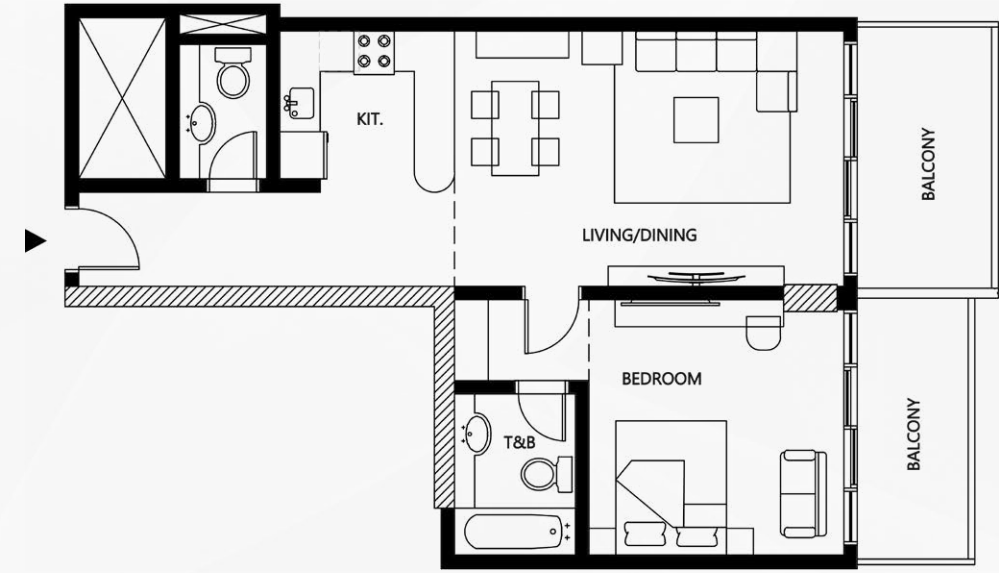




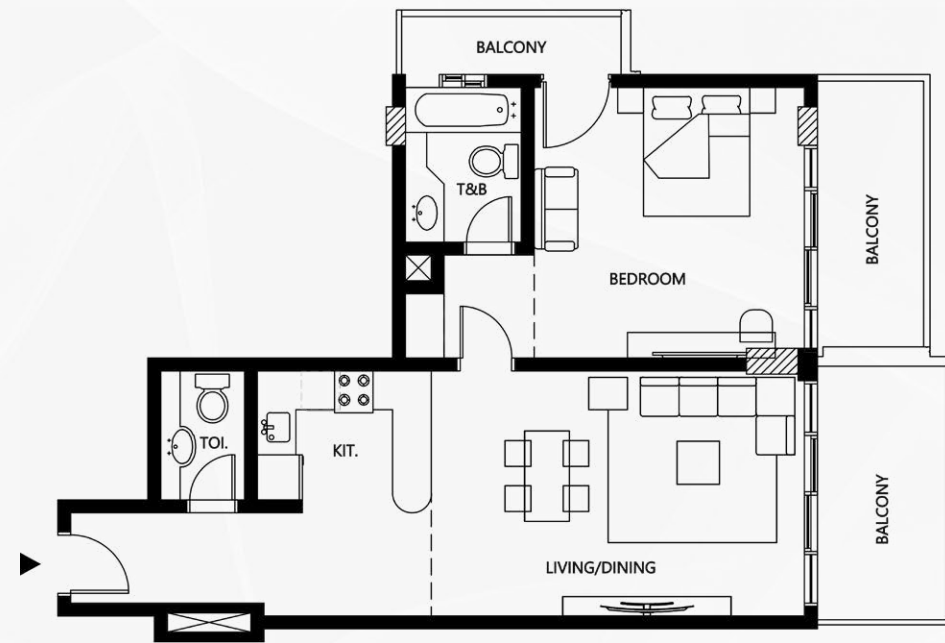
1 Bedroom  
Type 09



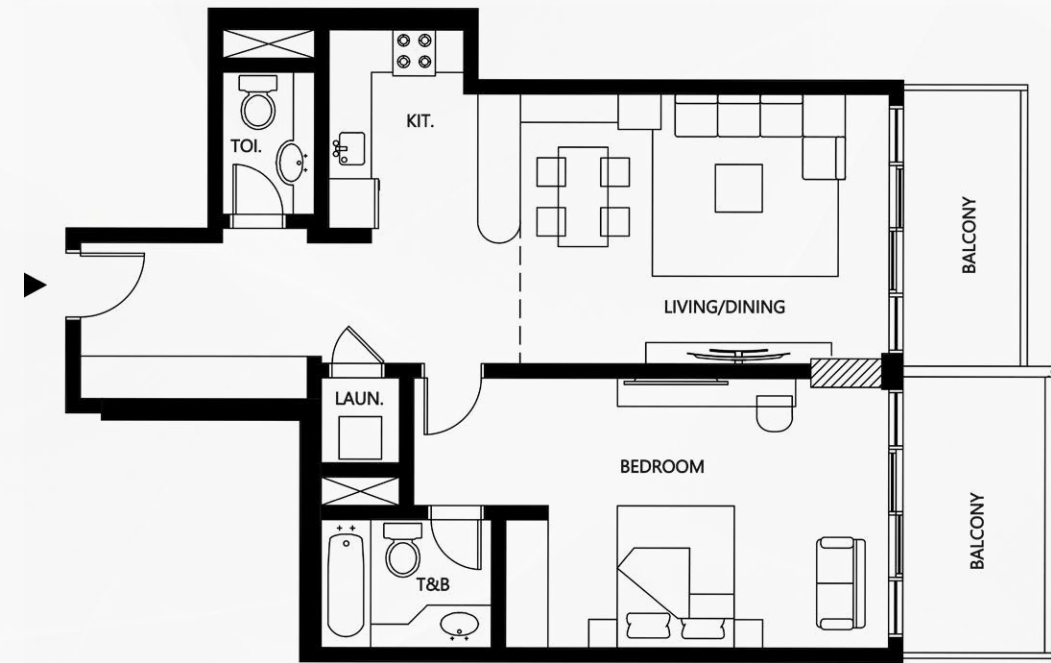
1 Bedroom  
Type 11



1 Bedroom  
Type 10

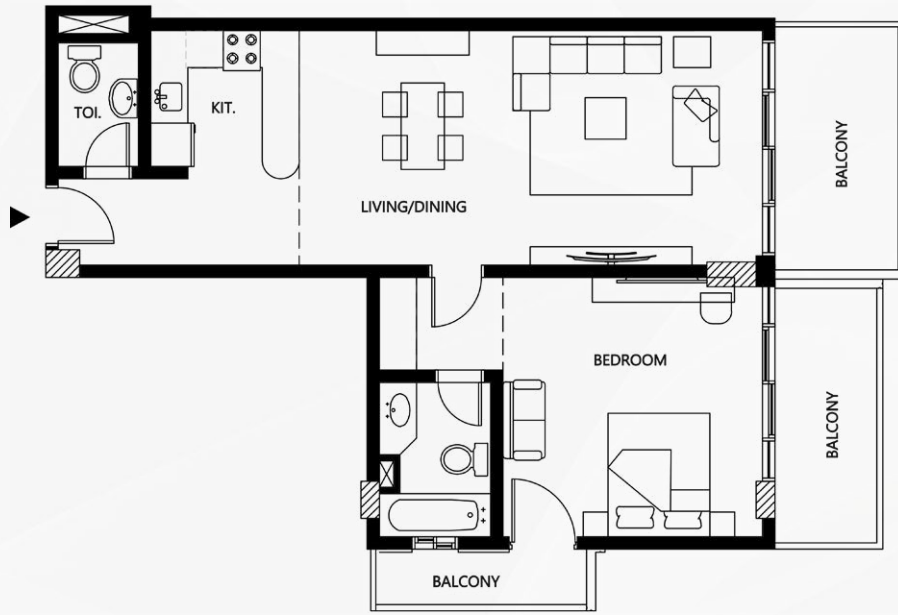


1 Bedroom  
Type 12

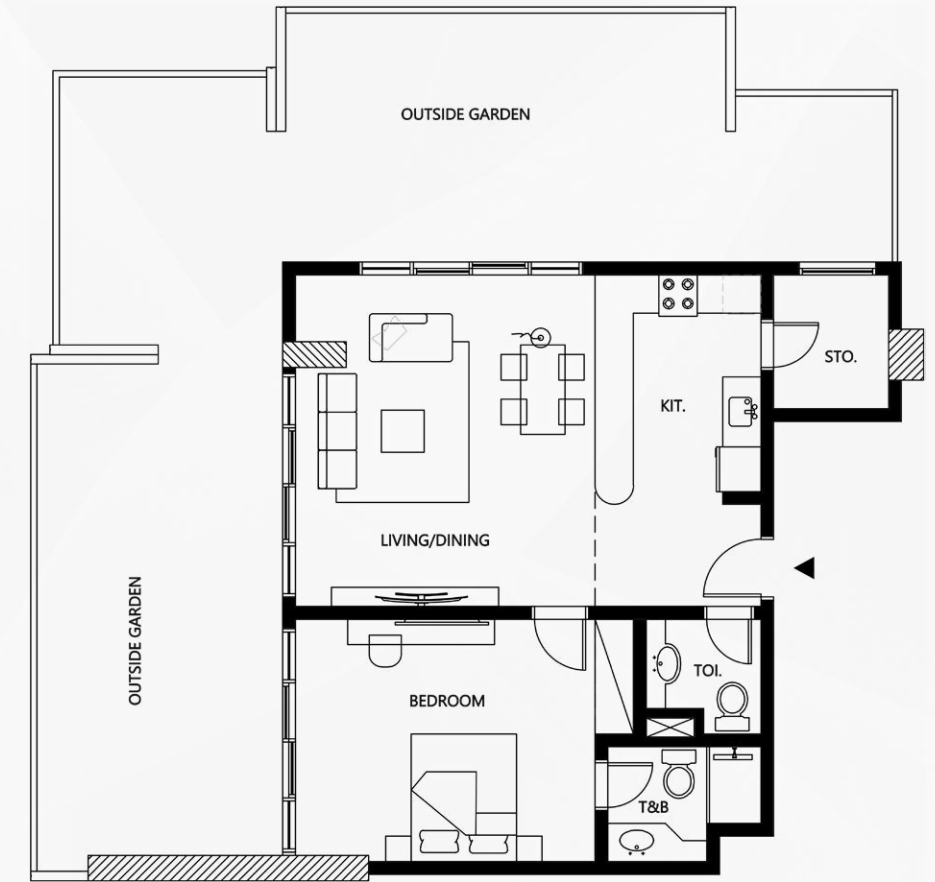




1 Bedroom  
Type 13



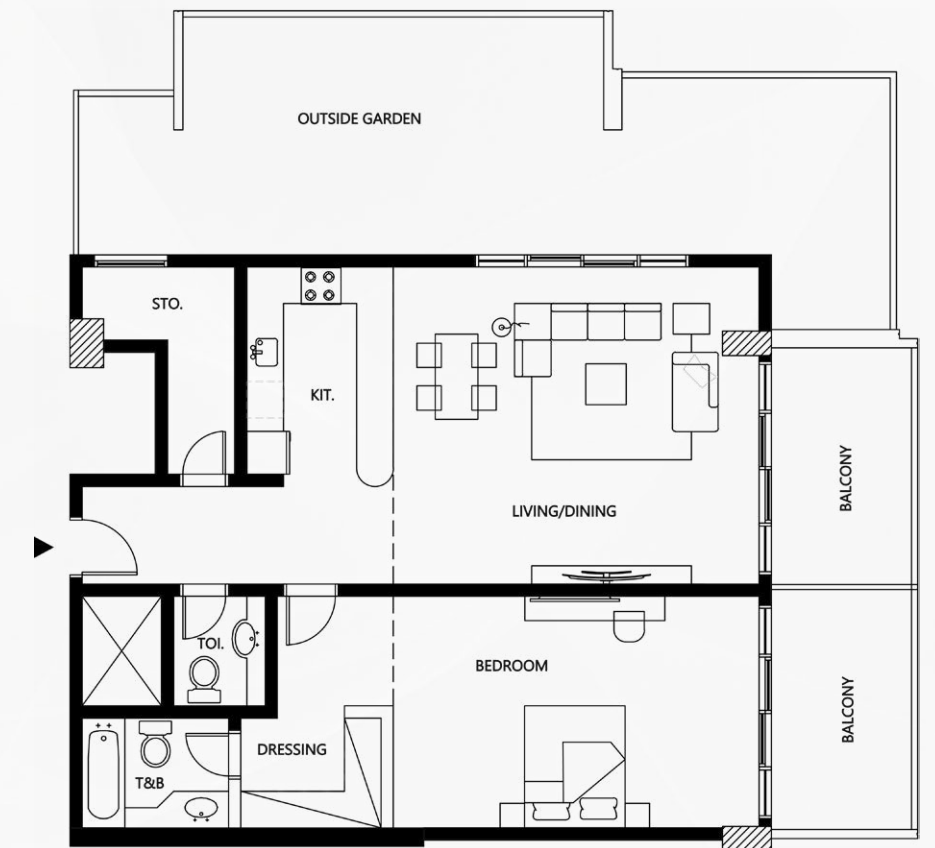
1 Bedroom  
Type 15



1 Bedroom  
Type 14

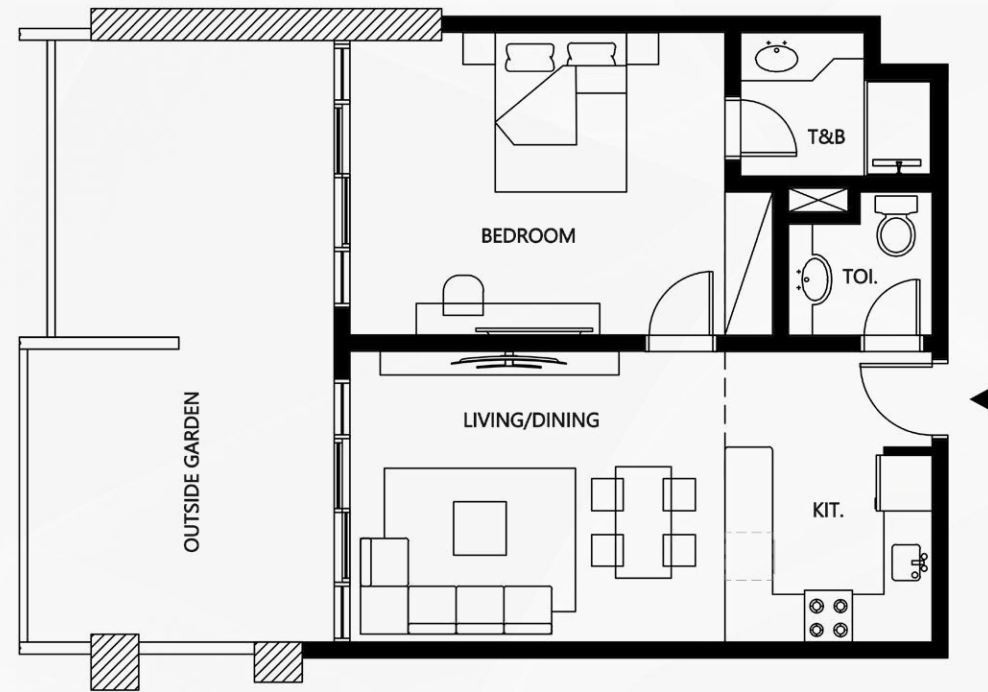


1 Bedroom  
Type 16

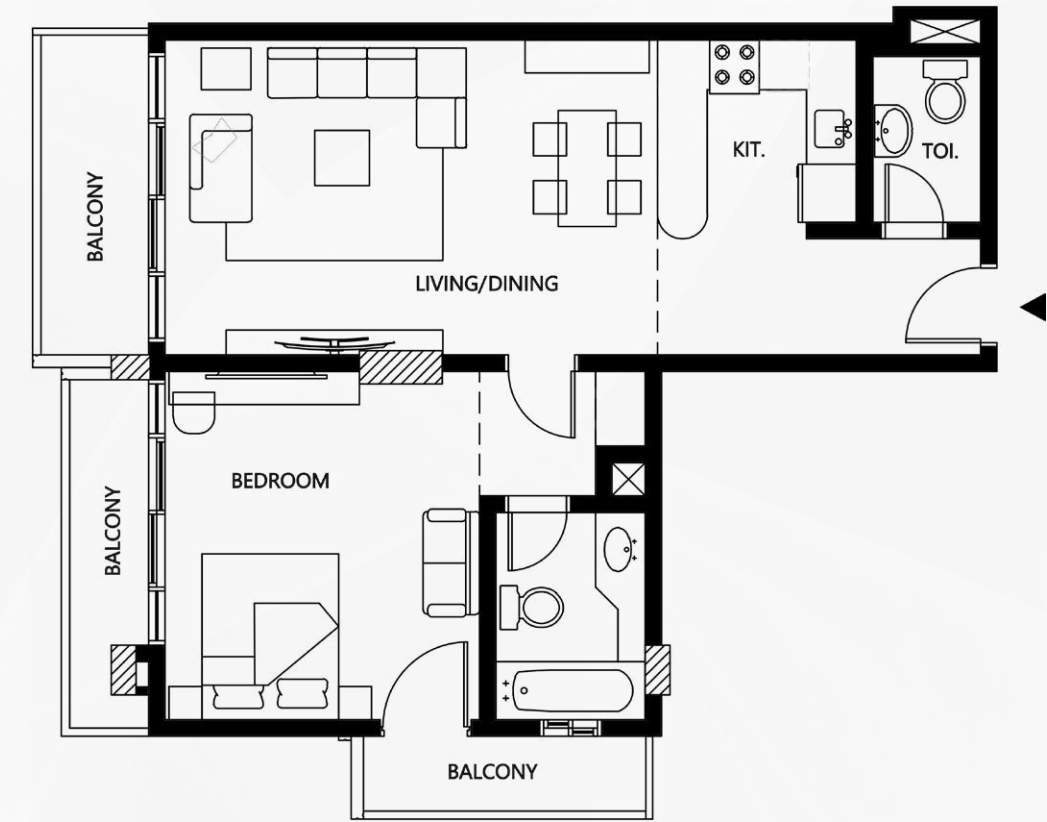




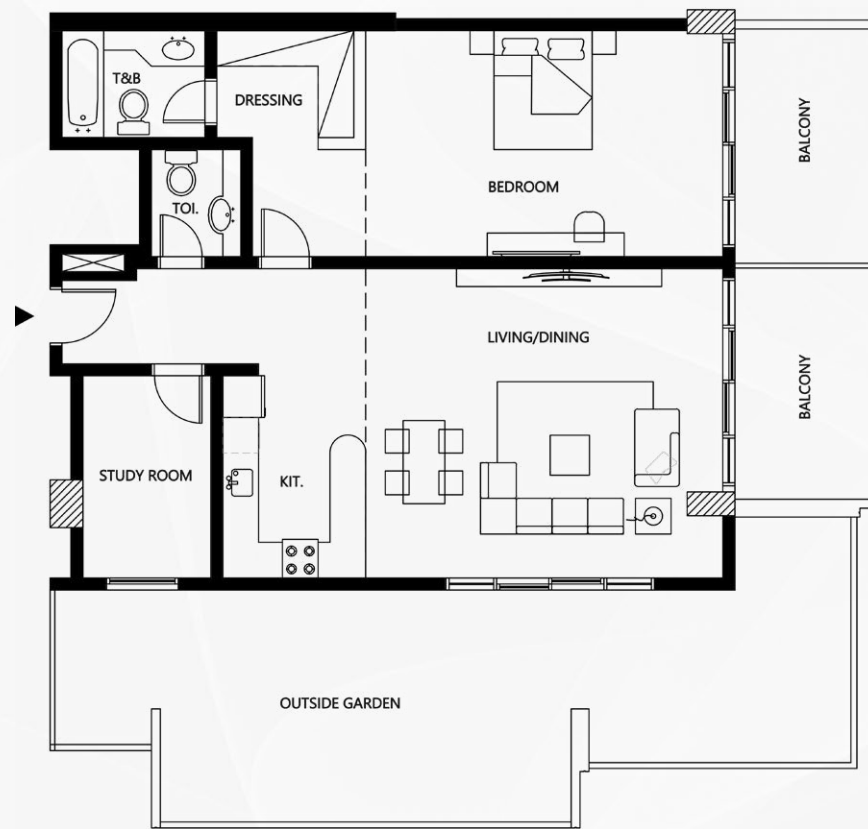
1 Bedroom  
Type 17



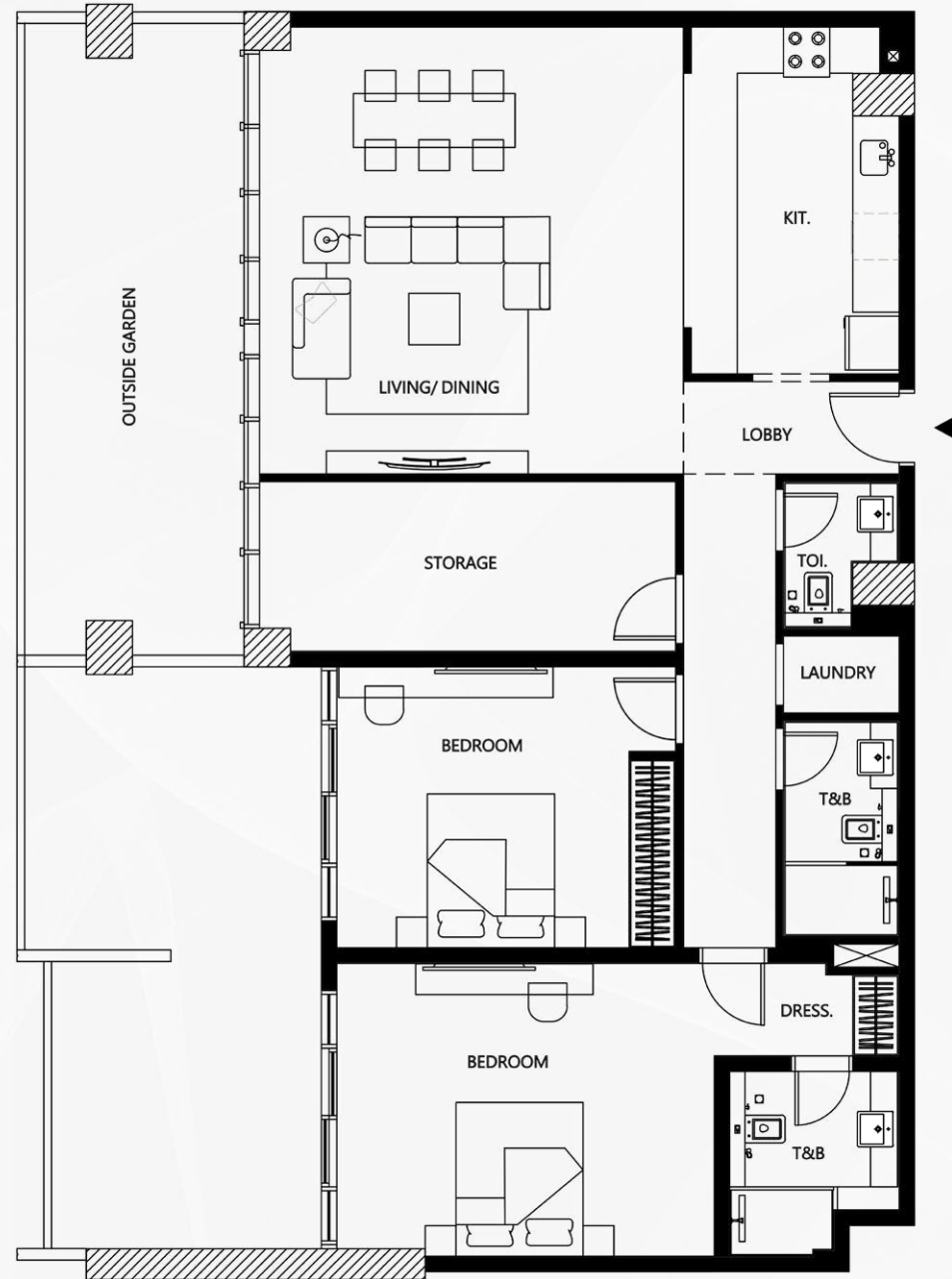
1 Bedroom  
Type 19



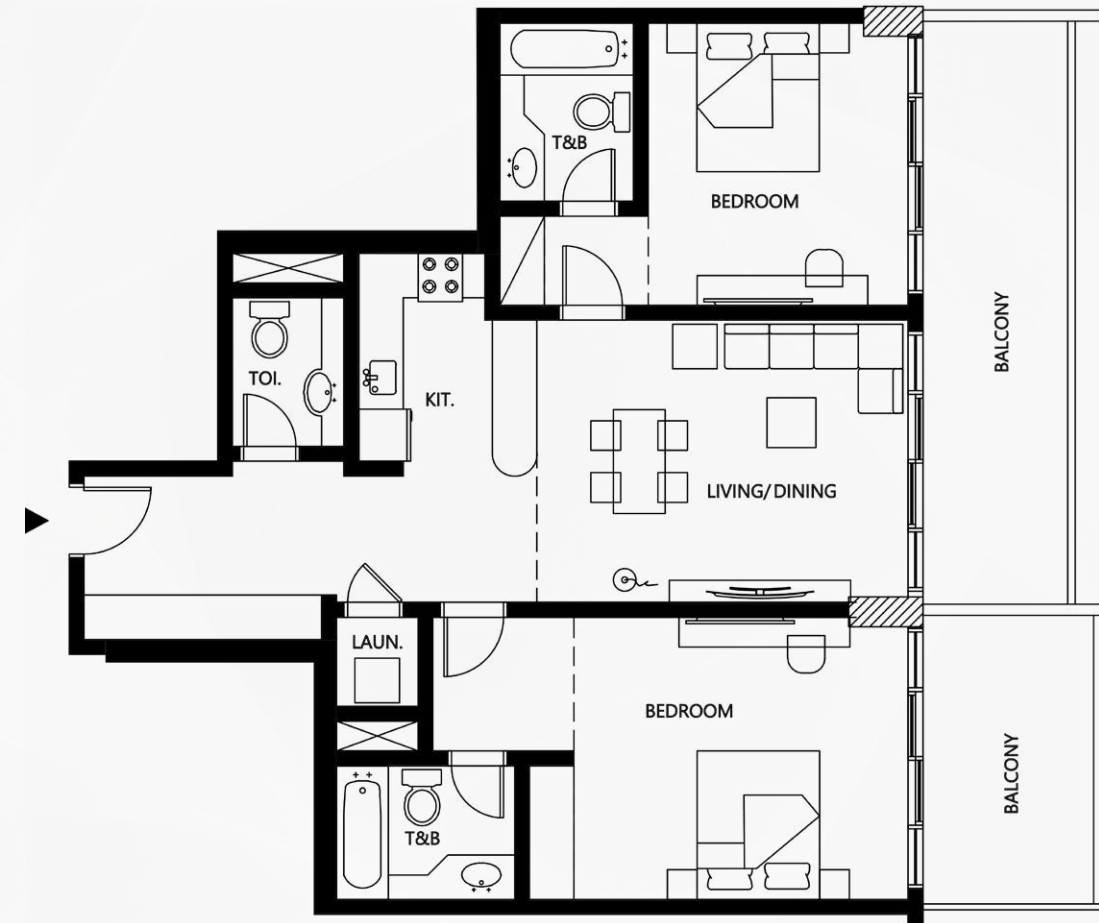
1 Bedroom  
Type 18



## 2 Bedroom Type 1



## 2 Bedroom Type 2

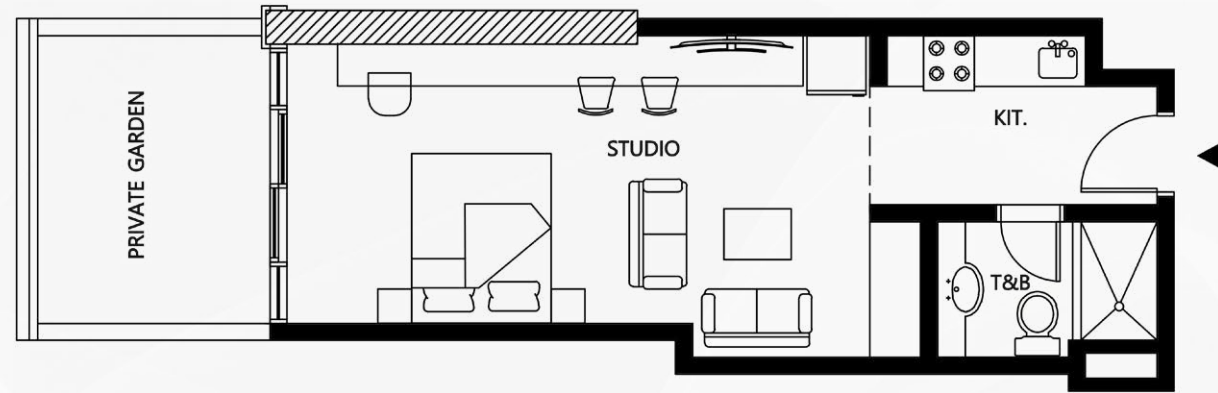








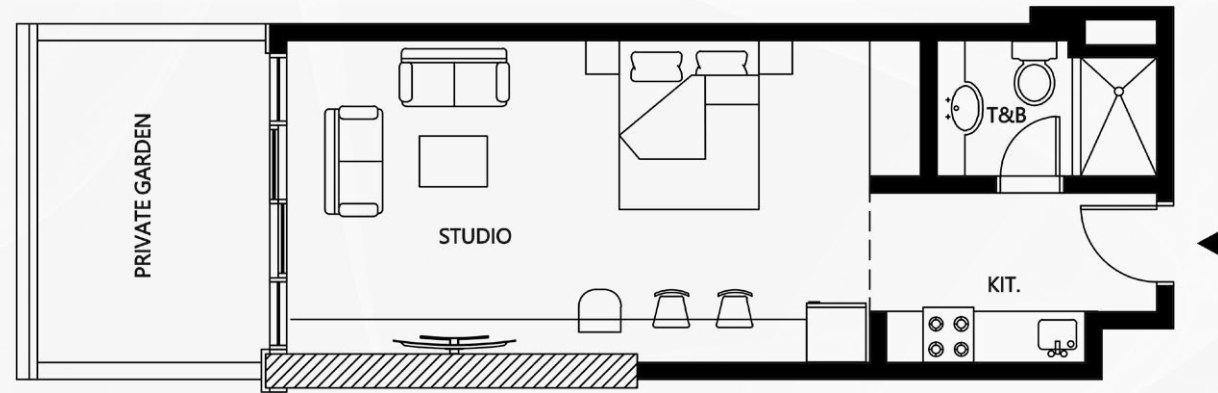
### Studio Type 1



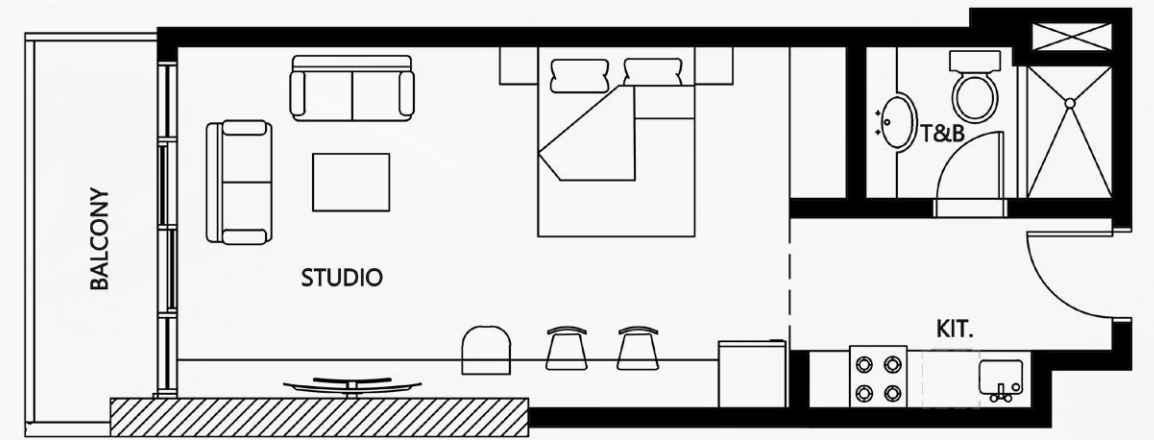
### Studio Type 3



### Studio Type 2



### Studio Type 4

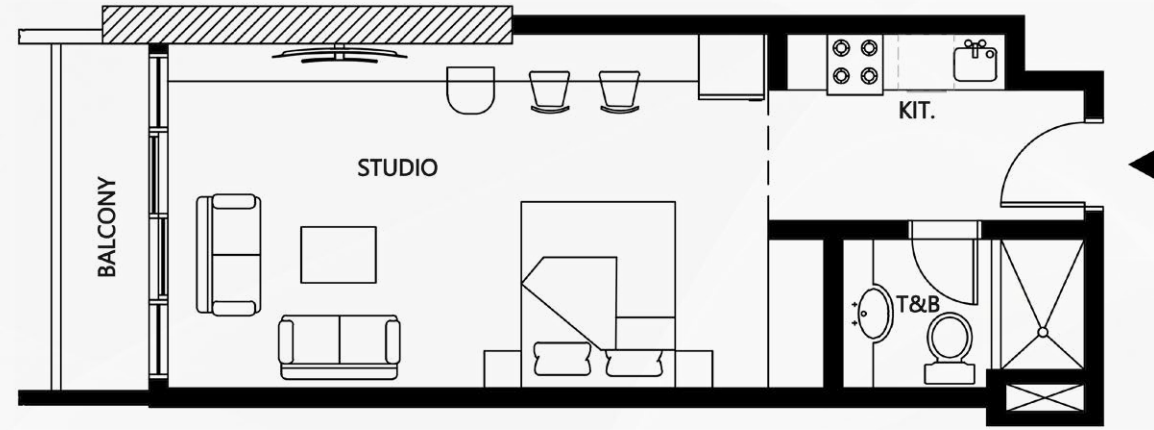


Disclaimer: 1. All room dimensions are measured to structural elements and exclude wall finishes and construction tolerances. 2. All dimensions have been provided by our consultant architects. 3. All materials, dimensions and drawings are approximate. Information is subject to change without notice. 4. Actual suite area may vary from the stated area. Drawings not to scale. The developer reserves the right to make revisions. 5. Calculation of suite area is measured as the area bounded by the centre line of demising or partition walls separating one unit from another unit, the exterior face of all exterior walls, and the exterior face of the corridor wall enclosing the adjoining unit. 6. Calculation of balcony area is measured as the area bounded by the centre line of demising or partition walls separating one unit from another unit, the outmost face of the enclosing guard and the external face of the adjoining balcony. 7. The units are measured at typical floor in the building. Columns may vary in size depending on the floor level. 8. For each unit type, unit sizes and details might be slightly different. Please refer to the sales and purchase agreement for the actual size of each specific unit.

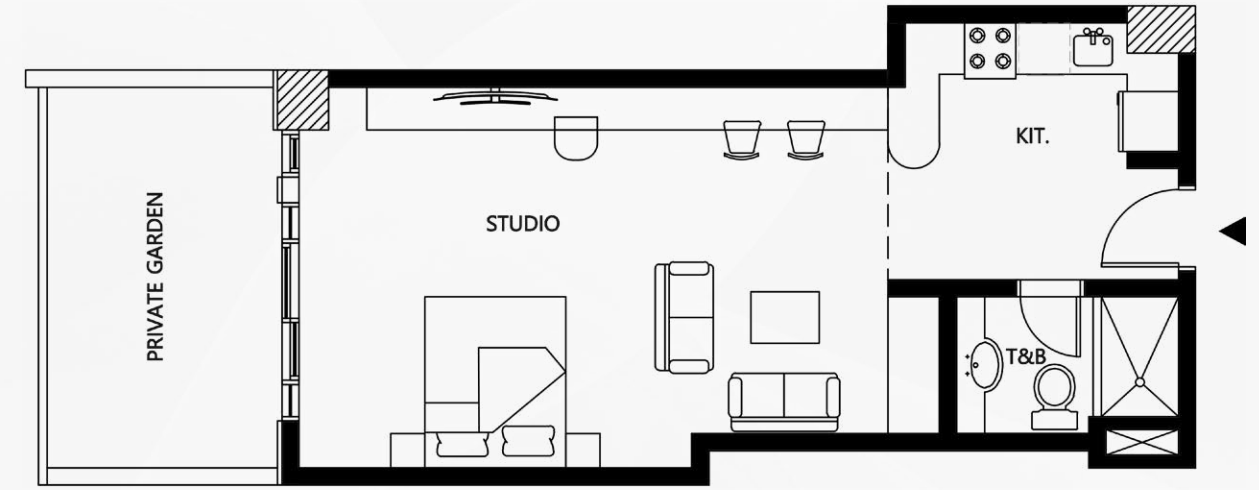
تنبه: 1. أبعاد غرف يتم قياسها طبق المعايير الهيكلية مع استبعاد تشطيبات الجدران وواجهة تحمل البناء. 2. جميع القياسات تم تزويدها من قبل المهندسين المعماريين الاستشاريين لدينا. 3. جميع المواد والأبعاد والرسومات تقريبية. تخضع المعلومات للتغيير دون إشعار مسبق. 4. قد تختلف منطقة الحزام الفعلي عن المساحة المذكورة. 5. الرسومات لا يتم توسيع نطاقها. يحتفظ المطور بالحق في إجراء التغييرات. 6. يتم قياس مساحة الحزام كمنطقة الحزام المحيطة بها الخط المركزي للجدران الفاصلة أو الفاصلة التي تفصل وحدة عن وحدة أخرى، وواجهة الجدران الخارجية، وواجهة الكونكريت المحيطة بالوحدة المجاورة. 7. ونحسب مساحة الشرفة على أنها المنطقة التي يحدها الخط المركزي للجدران الفاصلة أو الفاصلة التي تفصل وحدة عن وحدة أخرى وواجهة البتيد للحارس المرفق وواجهة الخارجي للشرفة المجاورة. 8. يتم قياس الوحدات في الطابق النموذجي في المبني. قد تختلف الأعمدة في الحجم حسب مستوى الطابق. 9. قد تكون أبعاد الوحدات وتفصيلاتها مختلفة بما في ذلك حسب نوع الوحدة. يرجى الرجوع إلى اتفاقية البيع والشراء لمعرفة الحجم الفعلي لكل وحدة.



# Studio Type 5



# Studio Type 6





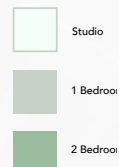
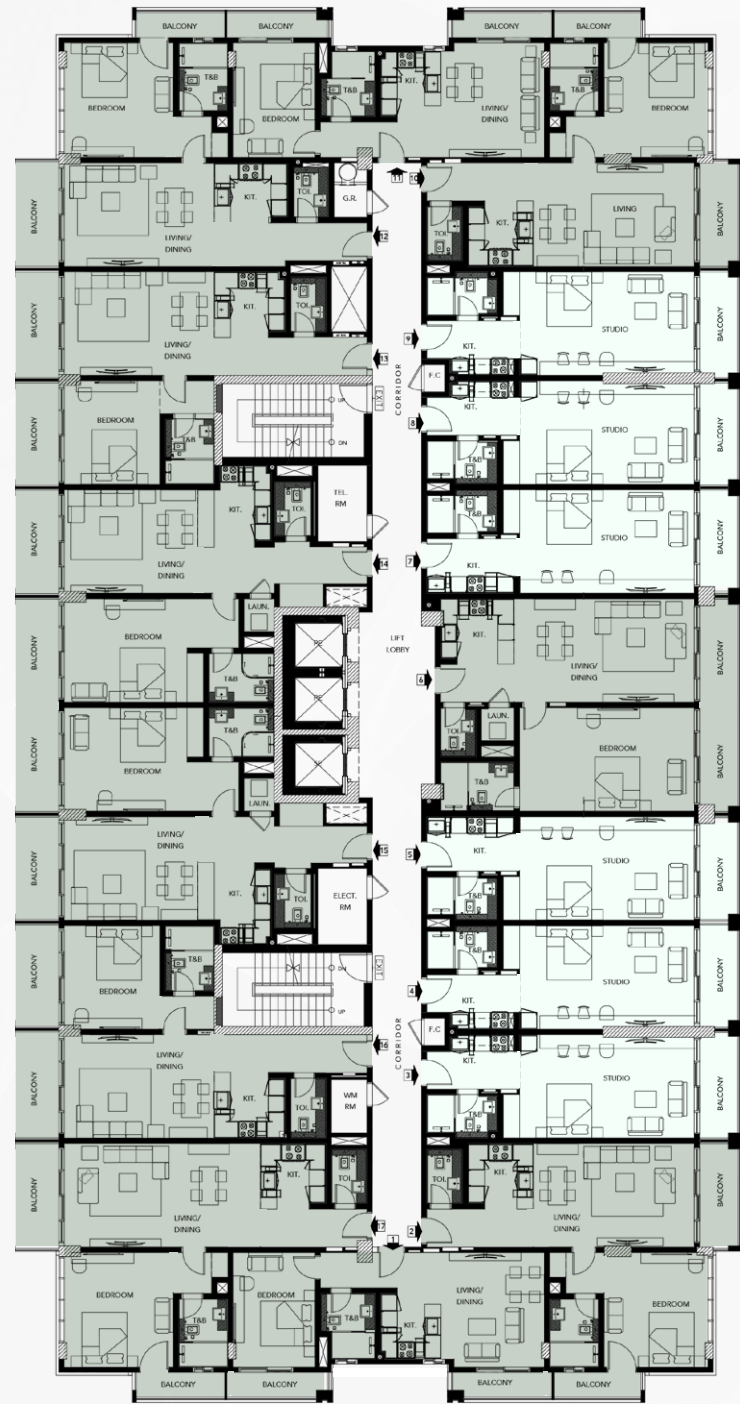
TOWER B





# Typical Floor Plan

## Tower B 1<sup>st</sup> Floor Plan



### STUDIO FLAT / TYPE 01-06

AREA	SQ.M
WITH BALCONY/TERRACE	44 - 68 m <sup>2</sup>
WITHOUT BALCONY/ TERRACE	38 - 49 m <sup>2</sup>
TOTAL POOL	4.50 - 14.40 m <sup>2</sup>

### 1 BED FLAT / TYPE 01-17

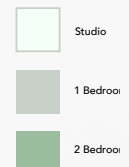
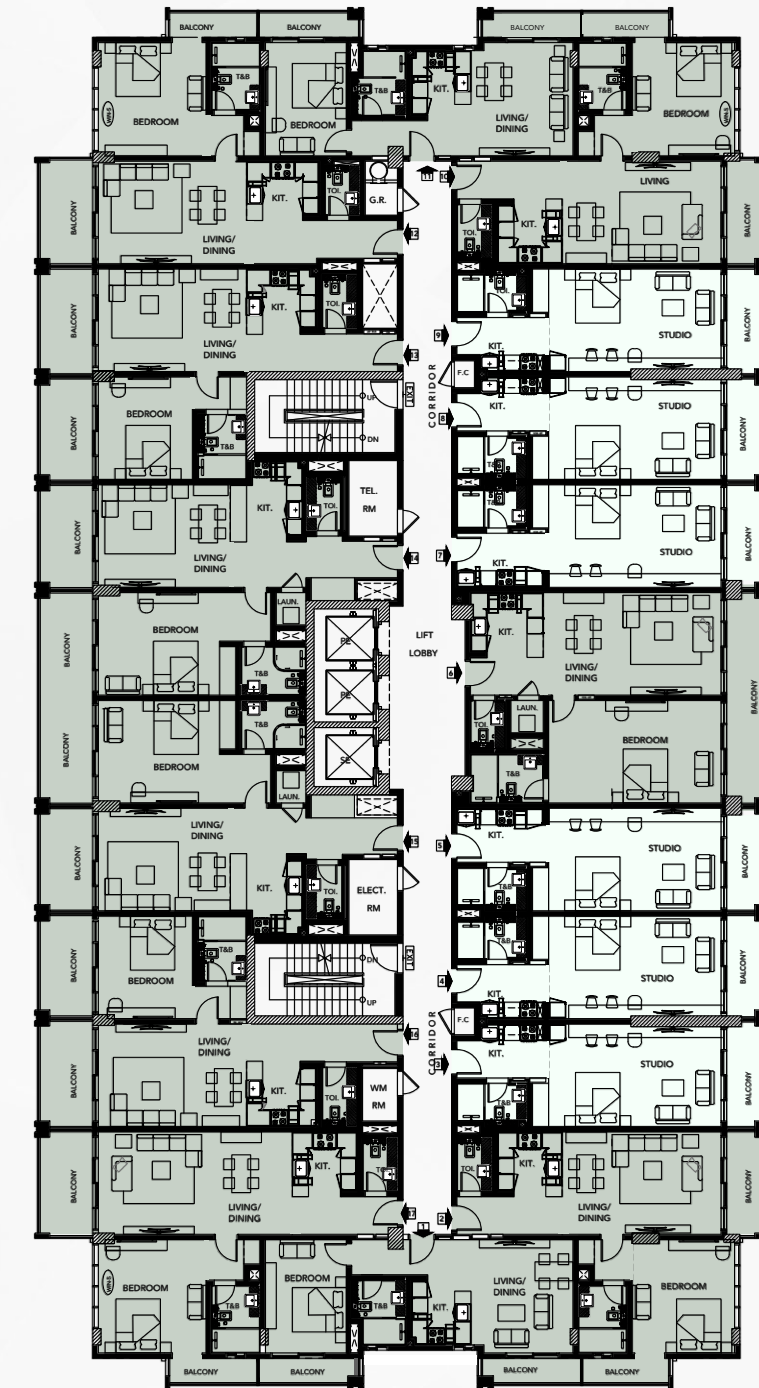
AREA	SQ.M
WITH BALCONY/TERRACE	54-161 m <sup>2</sup>
WITHOUT BALCONY/ TERRACE	47-102 m <sup>2</sup>
TOTAL POOL	4.50 - 14.40 m <sup>2</sup>

### 2 BED FLAT / TYPE 01-02

AREA	SQ.M
WITH BALCONY/TERRACE	120-254 m <sup>2</sup>
WITHOUT BALCONY/ TERRACE	47-102 m <sup>2</sup>
TOTAL POOL	99-182 m <sup>2</sup>

# Typical Floor Plan

## Tower B 2<sup>nd</sup> Floor Plan



### STUDIO FLAT / TYPE 01-06

AREA	SQ.M
WITH BALCONY/TERRACE	44 - 68 m <sup>2</sup>
WITHOUT BALCONY/ TERRACE	38 - 49 m <sup>2</sup>
TOTAL POOL	4.50 - 14.40 m <sup>2</sup>

### 1 BED FLAT / TYPE 01-17

AREA	SQ.M
WITH BALCONY/TERRACE	54-161 m <sup>2</sup>
WITHOUT BALCONY/ TERRACE	47-102 m <sup>2</sup>
TOTAL POOL	4.50 - 14.40 m <sup>2</sup>

### 2 BED FLAT / TYPE 01-02

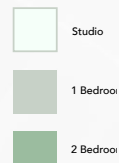
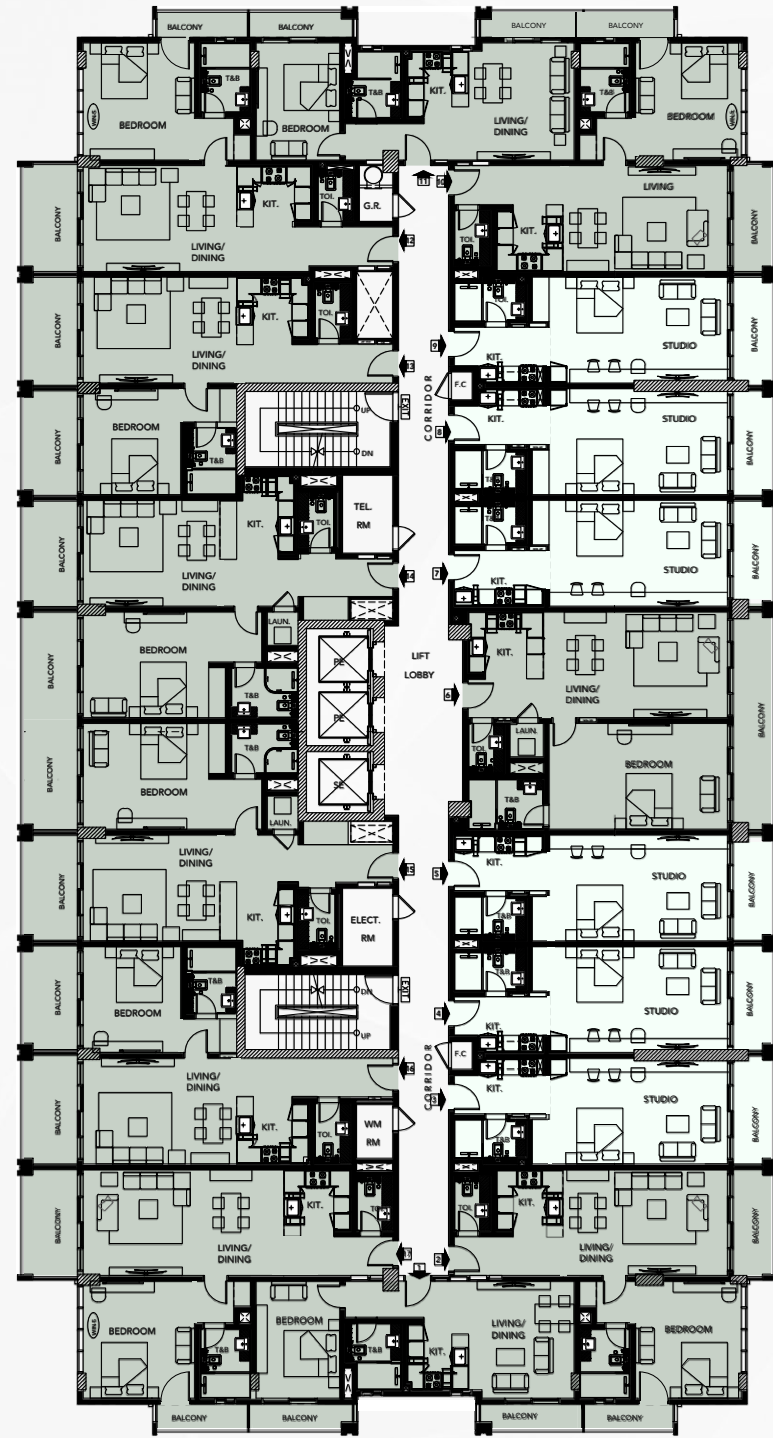
AREA	SQ.M
WITH BALCONY/TERRACE	120-254 m <sup>2</sup>
WITHOUT BALCONY/ TERRACE	47-102 m <sup>2</sup>
TOTAL POOL	99-182 m <sup>2</sup>

Disclaimer: 1. All room dimensions are measured to structural elements and exclude wall finishes and construction tolerances. 2. All dimensions have been provided by our consultant architects. 3. All materials, dimensions and drawings are approximate. Information is subject to change without notice. 4. Actual suite area may vary from the stated area. Drawings not to scale. The developer reserves the right to make revisions. 5. Calculation of suite area is measured as the area bounded by the centre line of demising or partition walls separating one unit from another unit, the exterior face of all exterior walls, and the exterior face of the corridor wall enclosing the adjoining unit. 6. Calculation of balcony area is measured as the area bounded by the centre line of demising or partition walls separating one unit from another unit, the outmost face of the enclosing guard and the external face of the adjoining balcony. 7. The units are measured at typical floor in the building. Columns may vary in size depending on the floor level. 8. For each unit type, unit sizes and details might be slightly different. Please refer to the sales and purchase agreement for the actual size of each specific unit.

تنبه: 1. أبعاد الغرف يتم قياسها طبق العنصر الهيكلي مع استبعاد تشطيبات الجدران ووجوه تحمل البناء. 2. جميع القياسات تم تزويدها من قبل المهندسين المعماريين الاستشاريين لدينا. 3. جميع المواد والأبعاد والرسومات تقريبية. تخضع المعلومات للتغيير دون إشعار مسبق. 4. قد تختلف منطقة الحاجز الفعلي عن المساحة المذكورة. 5. الرسومات لا يتم توسيع نطاقها. يحتفظ المطور بالحقوق في إجراء التغييرات. 6. يتم قياس حساب منطقة الحاجز كمنطقة يحدها الخط المركزي للجدران الفاصلة أو الفاصلة التي تفصل وحدة عن وحدة أخرى، ووجوه الجدران الخارجية، ووجوه الكفاحي، الحدود الممر المحيط بالوحدة المجاورة. 7. ونحاس حساب منطقة الشرفة على أعمام المنطقة التي يحدها الخط المركزي للجدران الفاصلة أو الفاصلة التي تفصل وحدة عن وحدة أخرى، ووجوه الأبنية للحراس المرفق ووجوه الجدران للشرفة المجاورة. 8. يتم قياس الوحدات في الطابق النموذجي في المبني. قد تختلف الأعمدة في الحجم حسب مستوى الطابق. 9. قد تكون أبعاد الوحدات وتفصيلات المتعلقات بها مختلفة وذلك حسب نوع الوحدة. يرجى الرجوع إلى اتفاقية البيع والشراء لمعرفة الحجم الفعلي لكل وحدة.

# Typical Floor Plan

## Tower B 3<sup>rd</sup> Floor Plan



### STUDIO FLAT / TYPE 01-06

AREA	SQ.M
WITH BALCONY/TERRACE	44 - 68 m <sup>2</sup>
WITHOUT BALCONY/ TERRACE	38 - 49 m <sup>2</sup>
TOTAL POOL	4.50 - 14.40 m <sup>2</sup>

### 1 BED FLAT / TYPE 01-17

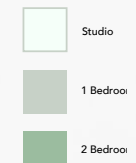
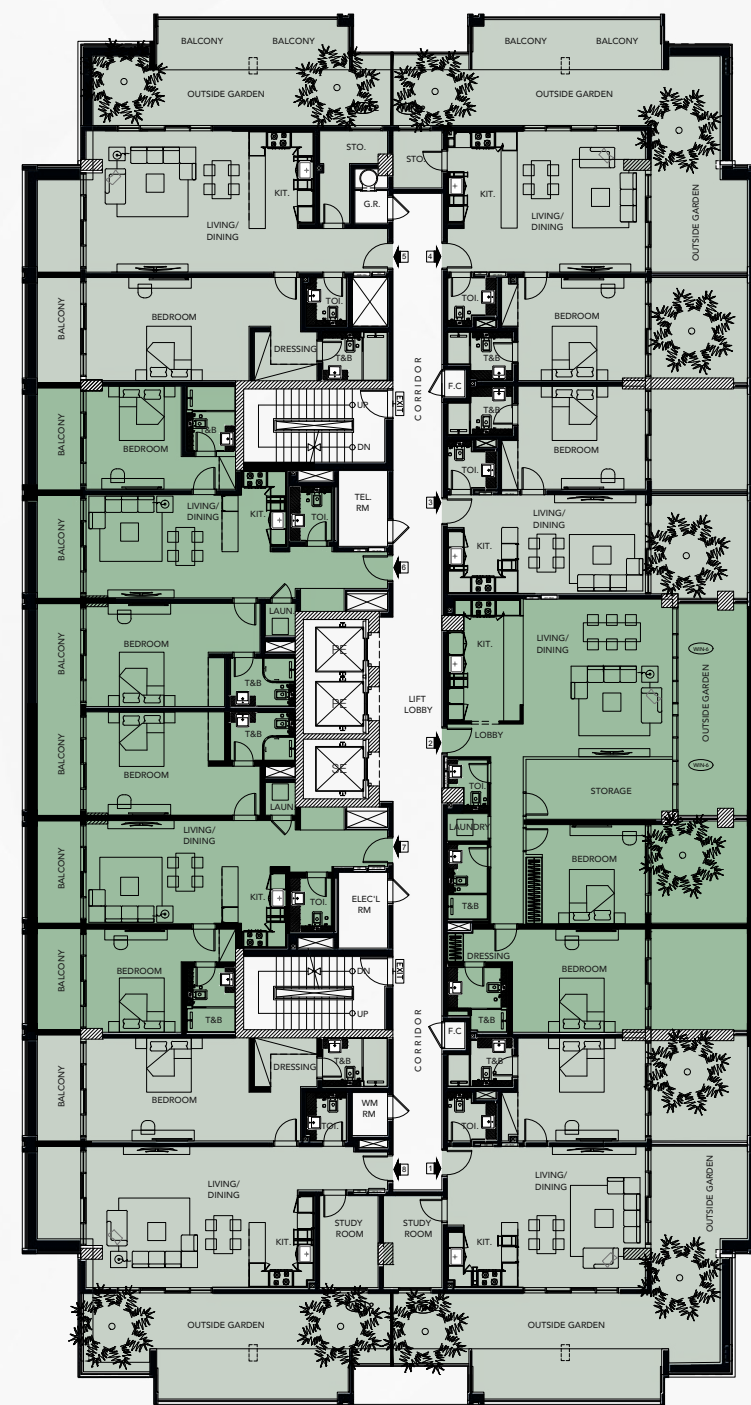
AREA	SQ.M
WITH BALCONY/TERRACE	54-161 m <sup>2</sup>
WITHOUT BALCONY/ TERRACE	47-102 m <sup>2</sup>
TOTAL POOL	4.50 - 14.40 m <sup>2</sup>

### 2 BED FLAT / TYPE 01-02

AREA	SQ.M
WITH BALCONY/TERRACE	120-254 m <sup>2</sup>
WITHOUT BALCONY/ TERRACE	47-102 m <sup>2</sup>
TOTAL POOL	99-182 m <sup>2</sup>

# Typical Floor Plan

## Tower B 4<sup>th</sup> Floor Plan



### STUDIO FLAT / TYPE 01-06

AREA	SQ.M
WITH BALCONY/TERRACE	44 - 68 m <sup>2</sup>
WITHOUT BALCONY/ TERRACE	38 - 49 m <sup>2</sup>
TOTAL POOL	4.50 - 14.40 m <sup>2</sup>

### 1 BED FLAT / TYPE 01-17

AREA	SQ.M
WITH BALCONY/TERRACE	54-161 m <sup>2</sup>
WITHOUT BALCONY/ TERRACE	47-102 m <sup>2</sup>
TOTAL POOL	4.50 - 14.40 m <sup>2</sup>

### 2 BED FLAT / TYPE 01-02

AREA	SQ.M
WITH BALCONY/TERRACE	120-254 m <sup>2</sup>
WITHOUT BALCONY/ TERRACE	47-102 m <sup>2</sup>
TOTAL POOL	99-182 m <sup>2</sup>

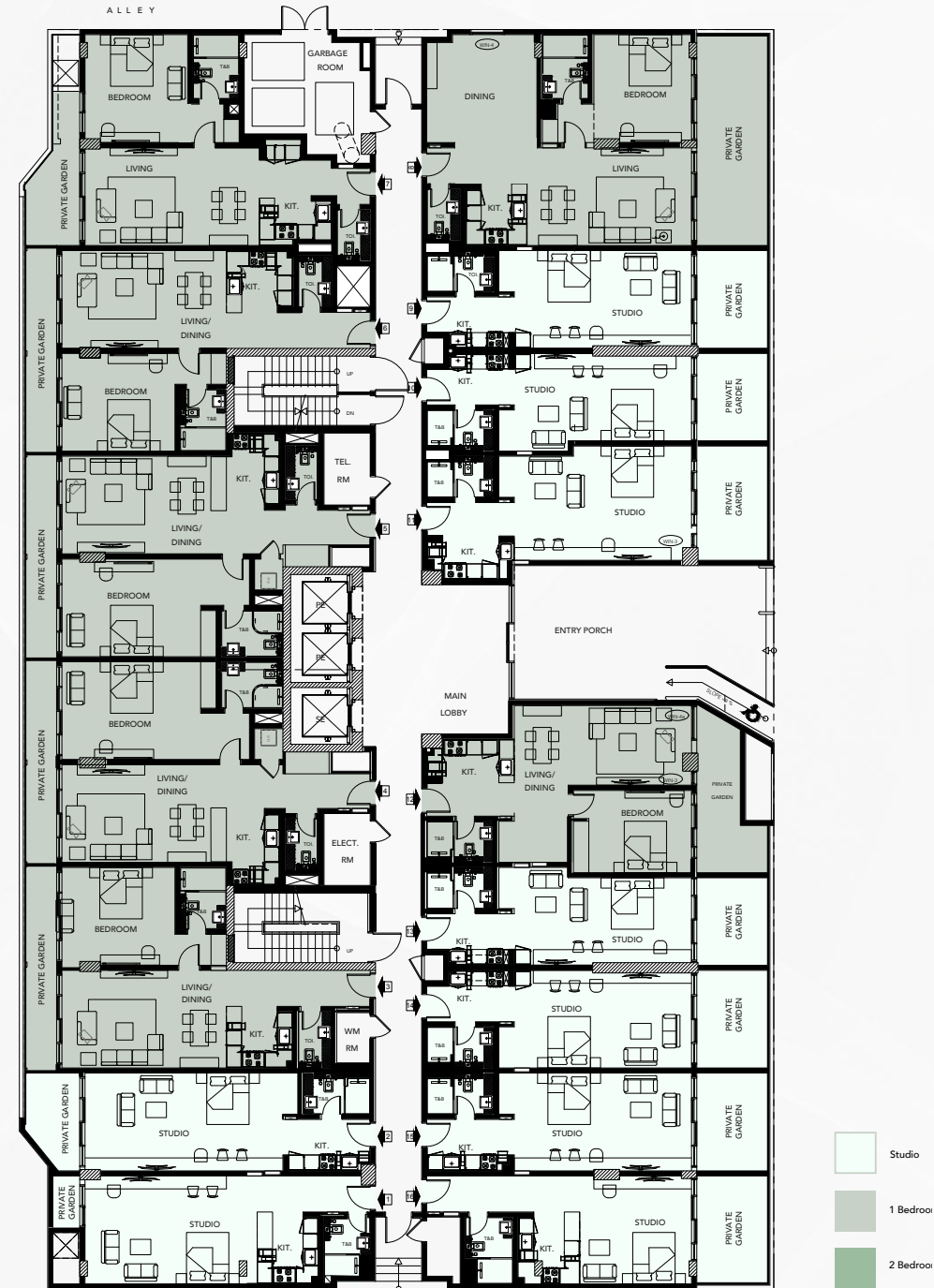
Disclaimer: 1. All room dimensions are measured to structural elements and exclude wall finishes and construction tolerances. 2. All dimensions have been provided by our consultant architects. 3. All materials, dimensions and drawings are approximate. Information is subject to change without notice. 4. Actual suite area may vary from the stated area. Drawings not to scale. The developer reserves the right to make revisions. 5. Calculation of suite area is measured as the area bounded by the centre line of demising or partition walls separating one unit from another unit, the exterior face of all exterior walls, and the exterior face of the corridor wall enclosing the adjoining unit. 6. Calculation of balcony area is measured as the area bounded by the centre line of demising or partition walls separating one unit from another unit, the outmost face of the enclosing guard and the external face of the adjoining balcony. 7. The units are measured at typical floor in the building. Columns may vary in size depending on the floor level. 8. For each unit type, unit sizes and details might be slightly different. Please refer to the sales and purchase agreement for the actual size of each specific unit.

توضيح: 1. أبعاد الغرف يتم قياسها طبقاً للمعيار الهيكلي مع استبعاد تشطيبات الجدران وواجهة تحمل البناء. 2. جميع القياسات تم تزويدها من قبل المهندسين المعماريين الاستشاريين لدينا. 3. جميع المواد والأبعاد والرسومات تقريبية. تخضع المعلومات للتغيير دون إشعار مسبق. 4. قد تختلف منطقة الحاجز الفعلي عن المساحة المذكورة. 5. الرسومات لا يتم توسيع الخطوط في اتجاه التغيرات. 6. يتم قياس مساحة الحاجز كمنطقة يحدها الخط المركزي للحجرن الفاصلة أو الفاصلة التي تفصل وحدة عن وحدة أخرى، وواجهة الجدران الخارجية، وواجهة الكونكريت المحيطة بالوحدة المجاورة. 7. ويحسب نصف منطقة المشرفة على أيما المنطقة التي يحدها الخط المركزي للحجرن الفاصلة أو الفاصلة التي تفصل وحدة عن وحدة أخرى وواجهة البريد للحجرن المرفق وواجهة الجدران المشرفة المحيطة. 8. قد تكون أبعاد الوحدات وتفصيلاتها مختلفة مما هو موضح وذلك حسب نوع الوحدة. يرجى الرجوع إلى اتفاقية البيع والشراء لمعرفة الحجم الفعلي لكل وحدة.



# Typical Floor Plan

## Tower B Ground Floor Plan



### STUDIO FLAT / TYPE 01-06

AREA	SQ.M
WITH BALCONY/TERRACE	44 - 68 m <sup>2</sup>
WITHOUT BALCONY/ TERRACE	38 - 49 m <sup>2</sup>
TOTAL POOL	4.50 - 14.40 m <sup>2</sup>

### 1 BED FLAT / TYPE 01-17

AREA	SQ.M
WITH BALCONY/TERRACE	54-161 m <sup>2</sup>
WITHOUT BALCONY/ TERRACE	47-102 m <sup>2</sup>
TOTAL POOL	4.50 - 14.40 m <sup>2</sup>

### 2 BED FLAT / TYPE 01-02

AREA	SQ.M
WITH BALCONY/TERRACE	120-254 m <sup>2</sup>
WITHOUT BALCONY/ TERRACE	47-102 m <sup>2</sup>
TOTAL POOL	99-182 m <sup>2</sup>

Disclaimer: 1. All room dimensions are measured to structural elements and exclude wall finishes and construction tolerances. 2. All dimensions have been provided by our consultant architects. 3. All materials, dimensions and drawings are approximate. Information is subject to change without notice. 4. Actual suite area may vary from the stated area. Drawings not to scale. The developer reserves the right to make revisions. 5. Calculation of suite area is measured as the area bounded by the centre line of demising or partition walls separating one unit from another unit, the exterior face of all exterior walls, and the exterior face of the corridor wall enclosing the adjoining unit. 6. Calculation of balcony area is measured as the area bounded by the centre line of demising or partition walls separating one unit from another unit, the outmost face of the enclosing guard and the external face of the adjoining balcony. 7. The units are measured at typical floor in the building. Columns may vary in size depending on the floor level. 8. For each unit type, unit sizes and details might be slightly different. Please refer to the sales and purchase agreement for the actual size of each specific unit.

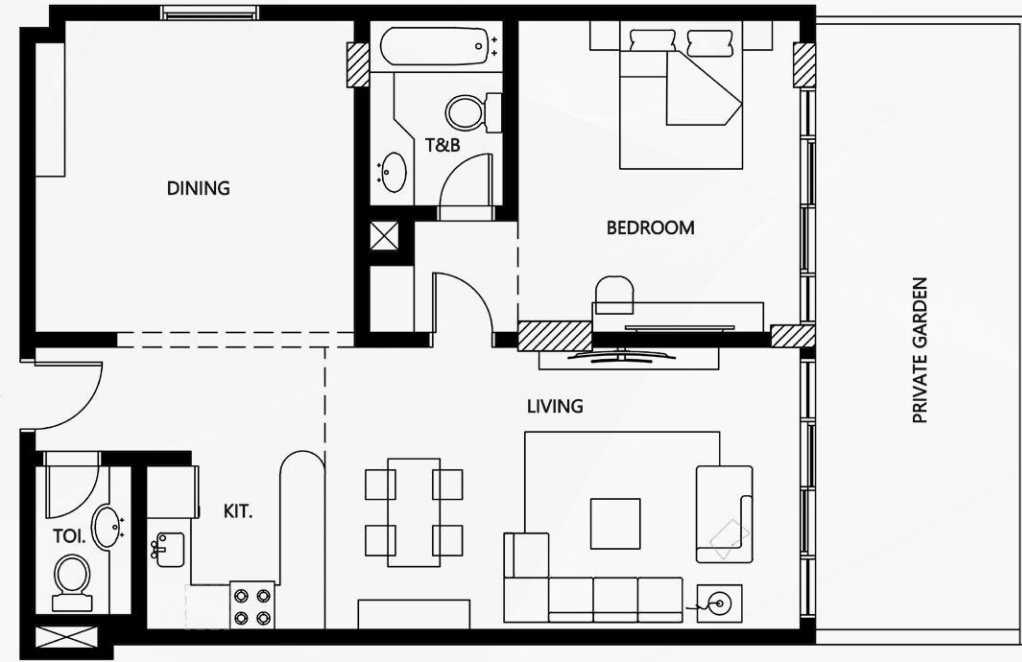
تنبه: 1. أبعاد غرف يتم قياسها طبق المعايير الهيكلية مع استبعاد تشطيبات الجدران ودرجة تعميل البناء. 2. جميع القياسات تم تزويدها من قبل المهندسين المعماريين الاستشاريين لدينا. 3. جميع المواد والأبعاد والرسومات تقريبية. تخضع المعلومات للتغيير دون إشعار مسبق. 4. قد تختلف منطقة الحاجز الفعلي عن المساحة المذكورة. 5. الرسومات لا يتم توسيع نطاقها. يحتفظ المطور بالحق في إجراء التغييرات. 6. يتم قياس حساب منطقة الحاجز كمنطقة بجوار الخط المركزي للجدران الفاصلة أو الفاصلة التي تفصل وحدة عن وحدة أخرى، وواجهة الجدران لجميع الجدران الخارجية، وواجهة الحاجز الممر المحيط بالوحدة المجاورة. 7. ونفاس حساب منطقة الشرفة على أنها المنطقة التي يحدها الخط المركزي للجدران الفاصلة أو الفاصلة التي تفصل وحدة عن وحدة أخرى وواجهة البراند للحارس المرفق الخارجي للشرفة المجاورة. 8. يتم قياس الوحدات في الطابق النموذجي في المبني. قد تختلف الأعمدة في الحجم حسب مستوى الطابق. 9. قد تكون أبعاد الوحدات وتفصيلاتها مختلفة عما تمثله ذلك حسب نوع الوحدة. يرجى الرجوع إلى اتفاقية البيع والشراء لمعرفة الحجم الفعلي لكل وحدة.



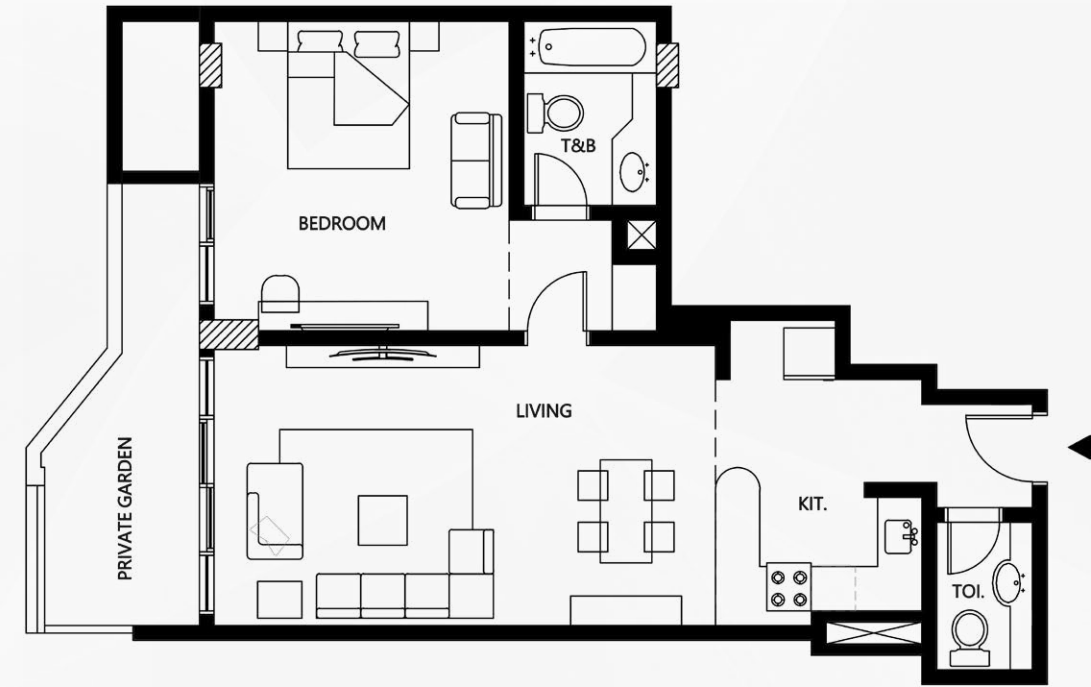




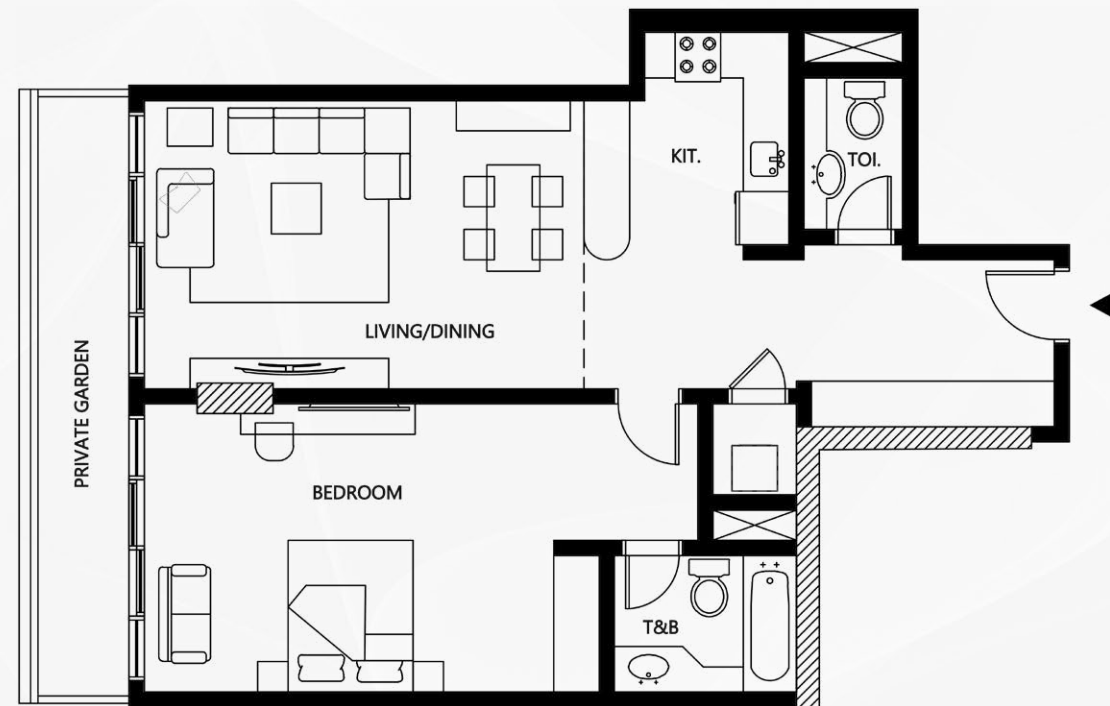
1 Bedroom  
Type 01



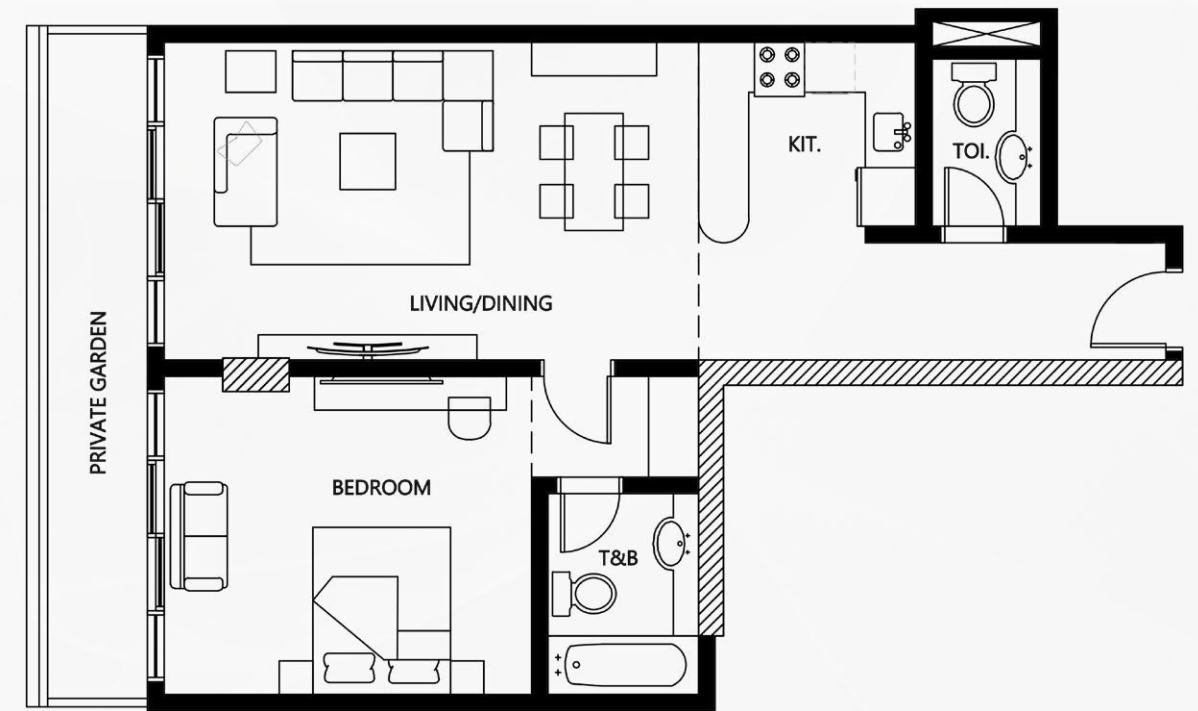
1 Bedroom  
Type 03



1 Bedroom  
Type 02



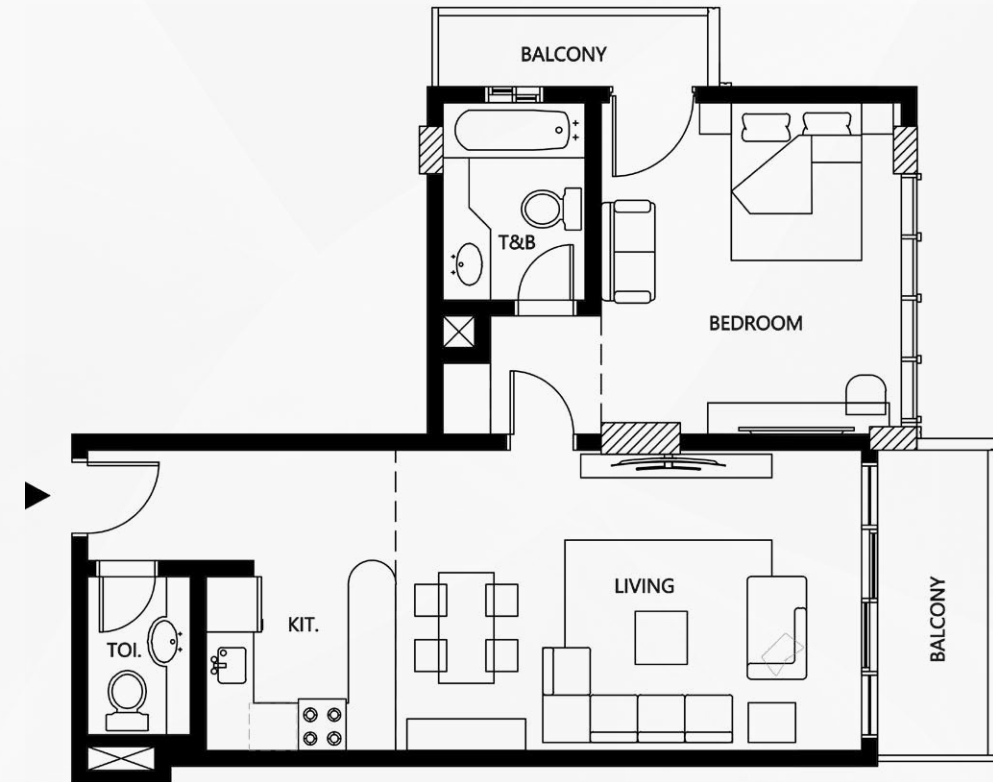
1 Bedroom  
Type 04



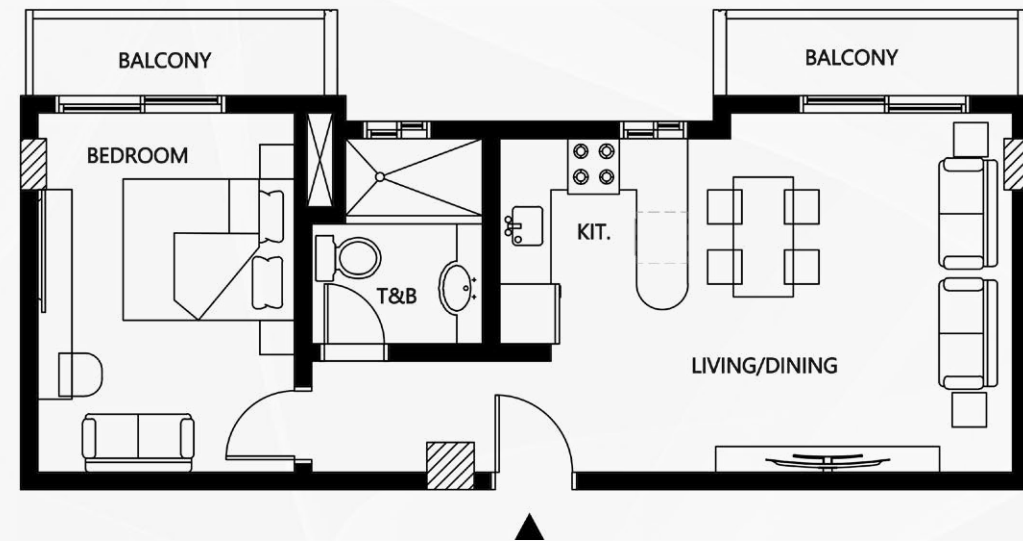
1 Bedroom  
Type 05



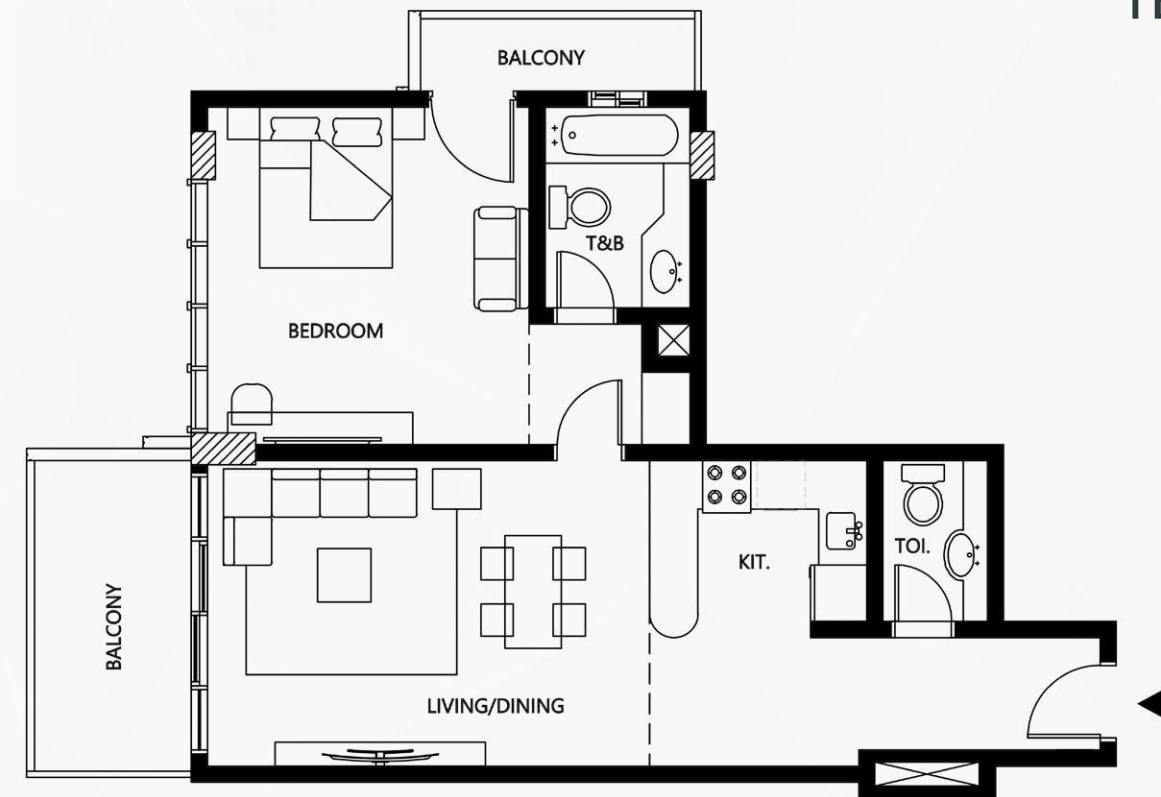
1 Bedroom  
Type 07



1 Bedroom  
Type 06



1 Bedroom  
Type 08

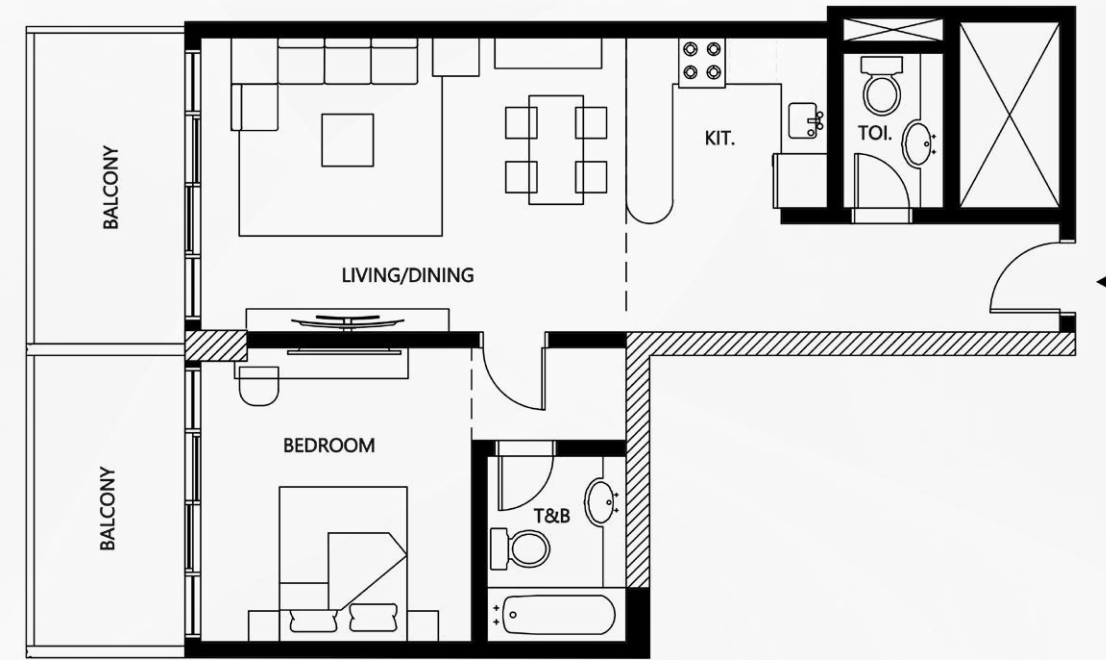




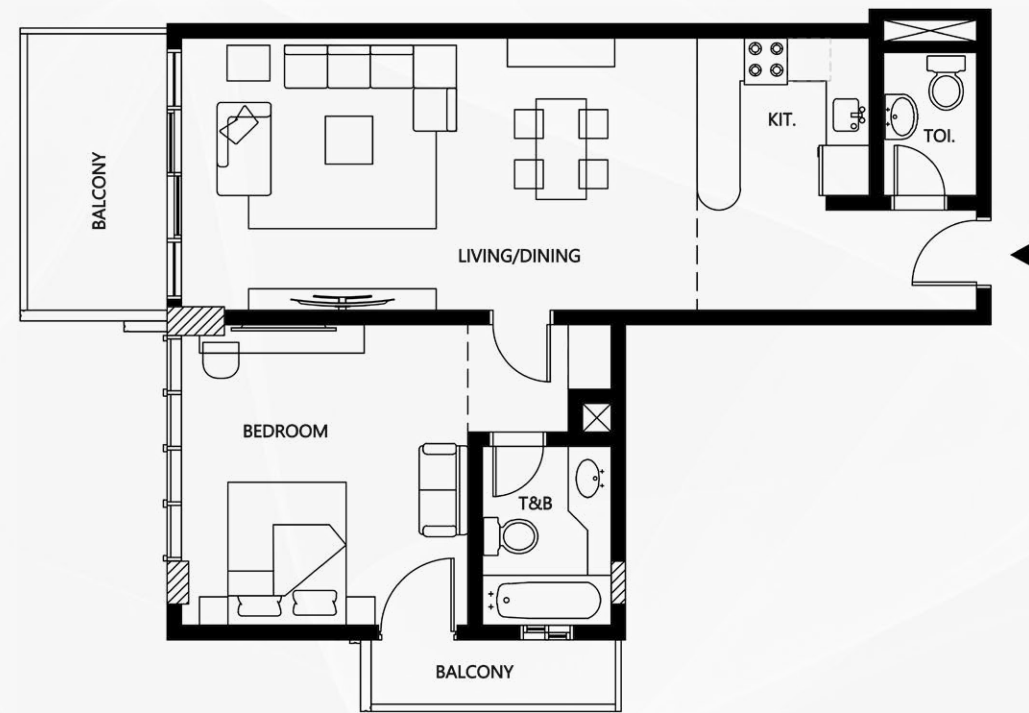
1 Bedroom  
Type 09



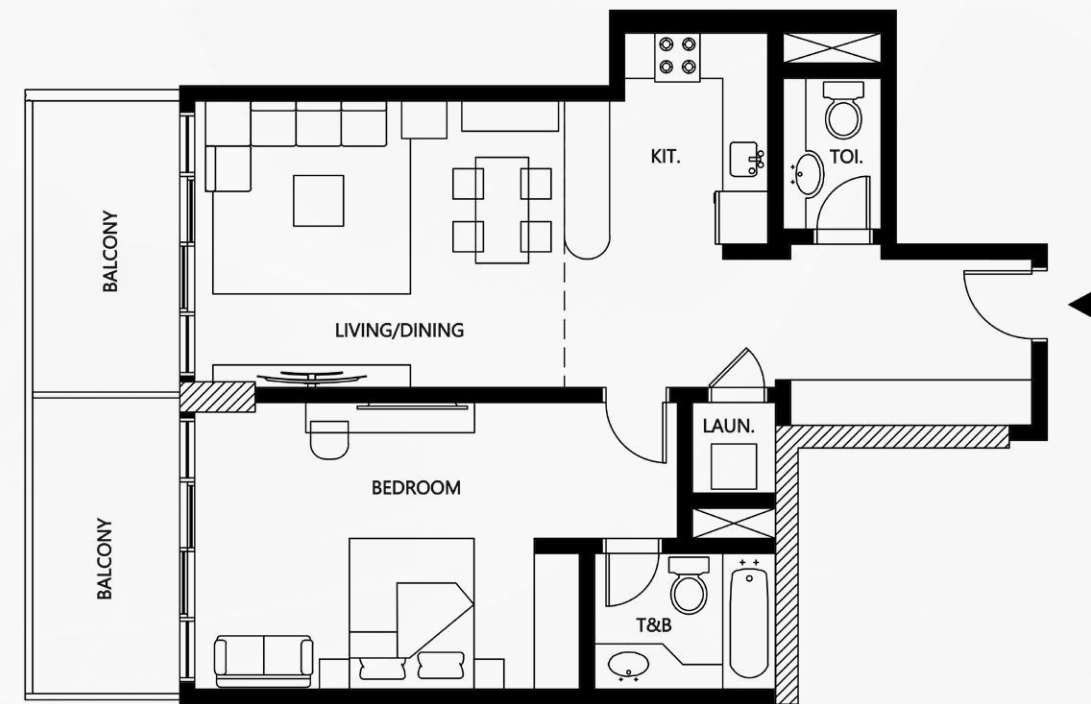
1 Bedroom  
Type 11



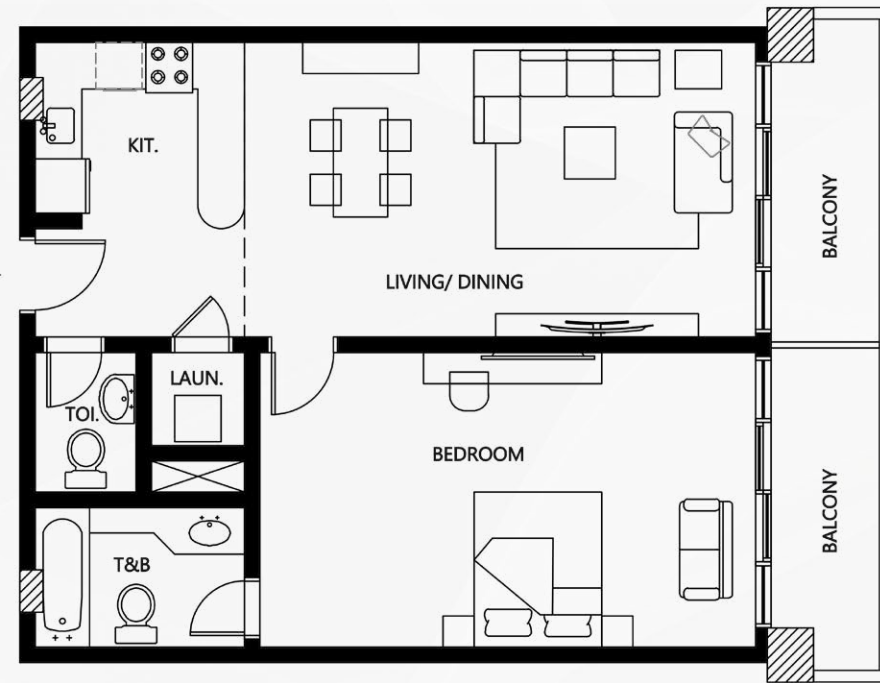
1 Bedroom  
Type 10



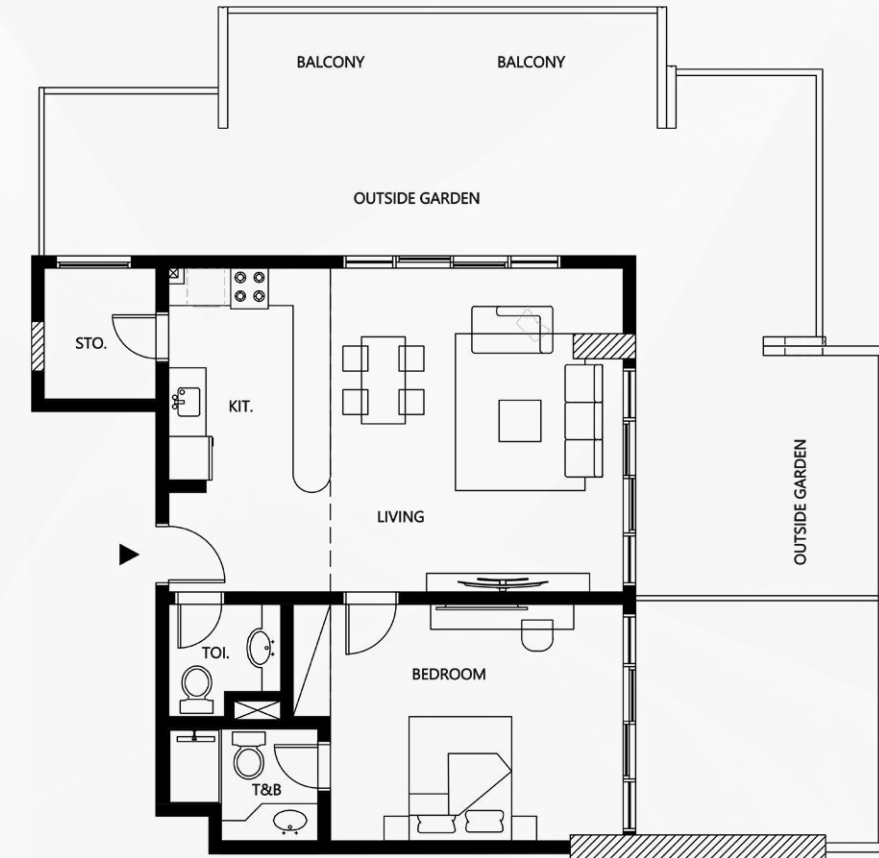
1 Bedroom  
Type 12



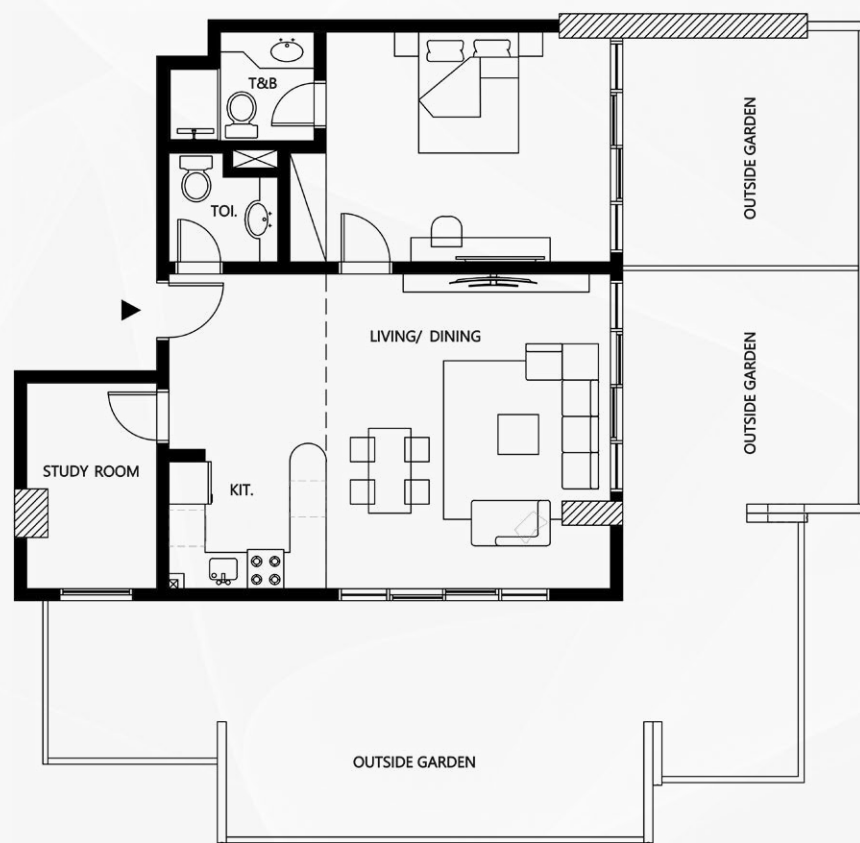
### 1 Bedroom Type 13



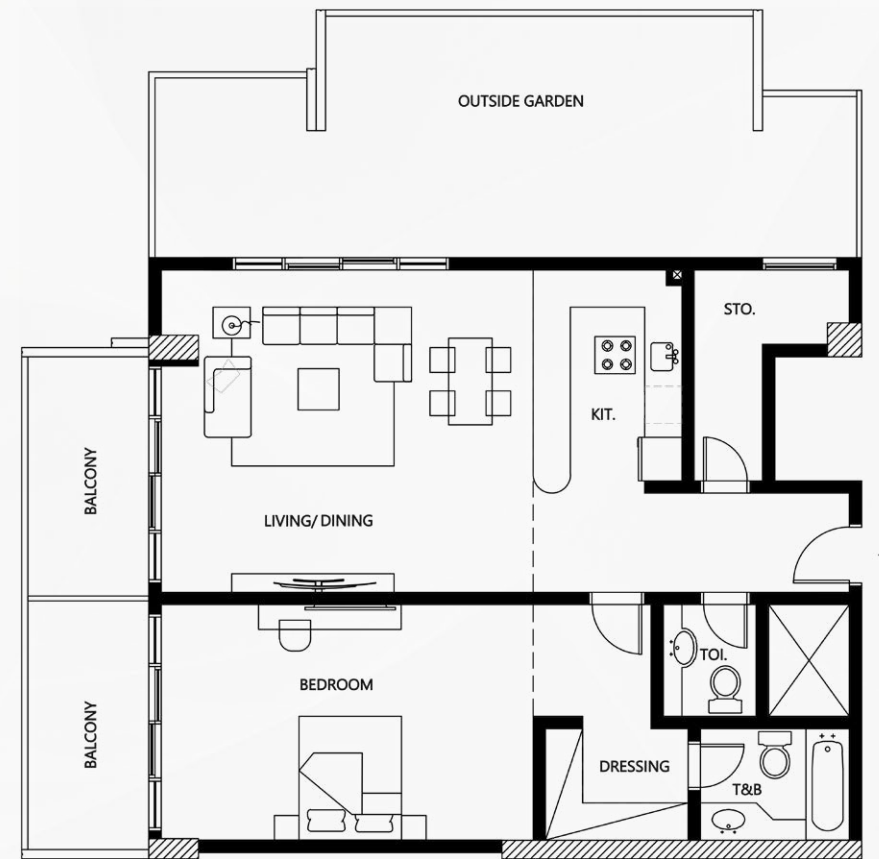
### 1 Bedroom Type 15



### 1 Bedroom Type 14



### 1 Bedroom Type 16



Disclaimer: 1. All room dimensions are measured to structural elements and exclude wall finishes and construction tolerances. 2. All dimensions have been provided by our consultant architects. 3. All materials, dimensions and drawings are approximate. Information is subject to change without notice. 4. Actual suite area may vary from the stated area. Drawings not to scale. The developer reserves the right to make revisions. 5. Calculation of suite area is measured as the area bounded by the centre line of demising or partition walls separating one unit from another unit, the exterior face of all exterior walls, and the exterior face of the corridor wall enclosing the adjoining unit. 6. Calculation of balcony area is measured as the area bounded by the centre line of demising or partition walls separating one unit from another unit, the outmost face of the enclosing guard and the external face of the adjoining balcony. 7. The units are measured at typical floor in the building. Columns may vary in size depending on the floor level. 8. For each unit type, unit sizes and details might be slightly different. Please refer to the sales and purchase agreement for the actual size of each specific unit.

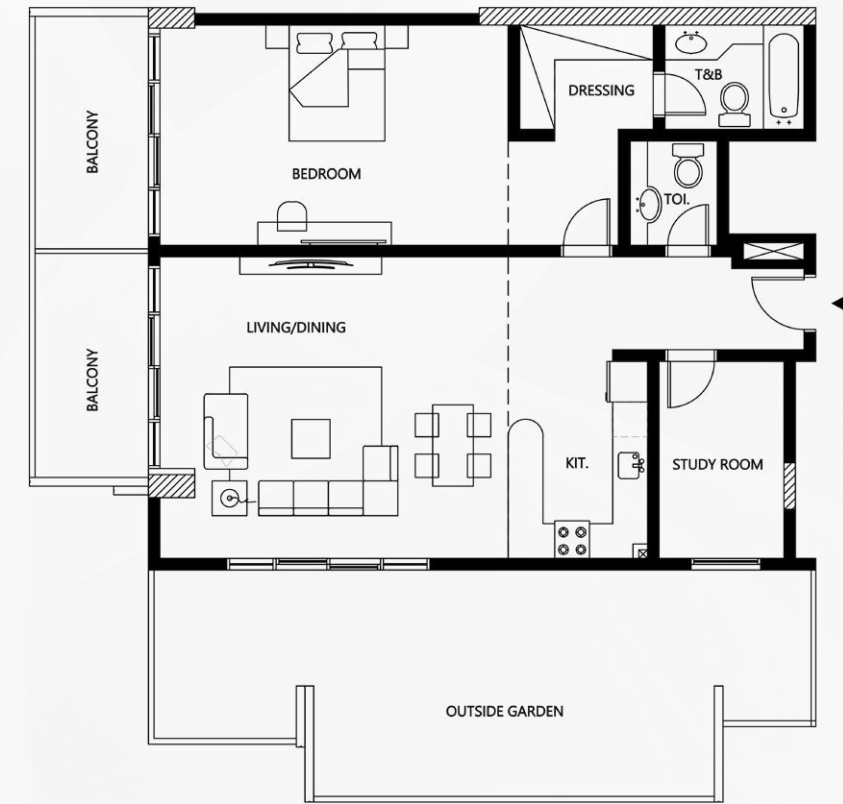
توضيح: 1. أبعاد الغرف يتم قياسها طبق المعايير الهيكلية مع استبعاد تشطيبات الجدران ودرجة تعميل البناء. 2. جميع القياسات تم تزويدها من قبل المهندسين المعماريين الاستشاريين لدينا. 3. جميع المواد والأبعاد والرسومات تقريبية. تخضع المعلومات للتغيير دون إشعار مسبق. 4. قد تختلف منطقة الحاجز الفعلي عن المساحة المذكورة. الرسومات لا يتم توسيع نطاقها. يحتفظ المطور بالحق في إجراء التغييرات. 5. يتم قياس مساحة الحاجز كمنطقة يحدها الخط المركزي للجدران الفاصلة أو الفاصلة التي تفصل وحدة عن وحدة أخرى، وواجهة الجدران الخارجية، وواجهة الكورنيش المحيطة بالوحدة المجاورة. 6. وقياس نصف منطقة الشرفة على أعمدة المنطقة التي يحدها الخط المركزي للجدران الفاصلة أو الفاصلة التي تفصل وحدة عن وحدة أخرى وواجهة البرصة للحارس المرفق وواجهة الجدران الخارجية للشرفة المجاورة. 7. يتم قياس الوحدات في الطابق النموذجي في المبني. قد تختلف الأعمدة في الحجم حسب مستوى الطابق. 8. قد تكون أبعاد الوحدات وتفصيلاتها مختلفة بما مختلفه وذلك حسب نوع الوحدة. يرجى الرجوع إلى اتفاقية البيع والشراء لمعرفة الحجم الفعلي لكل وحدة.



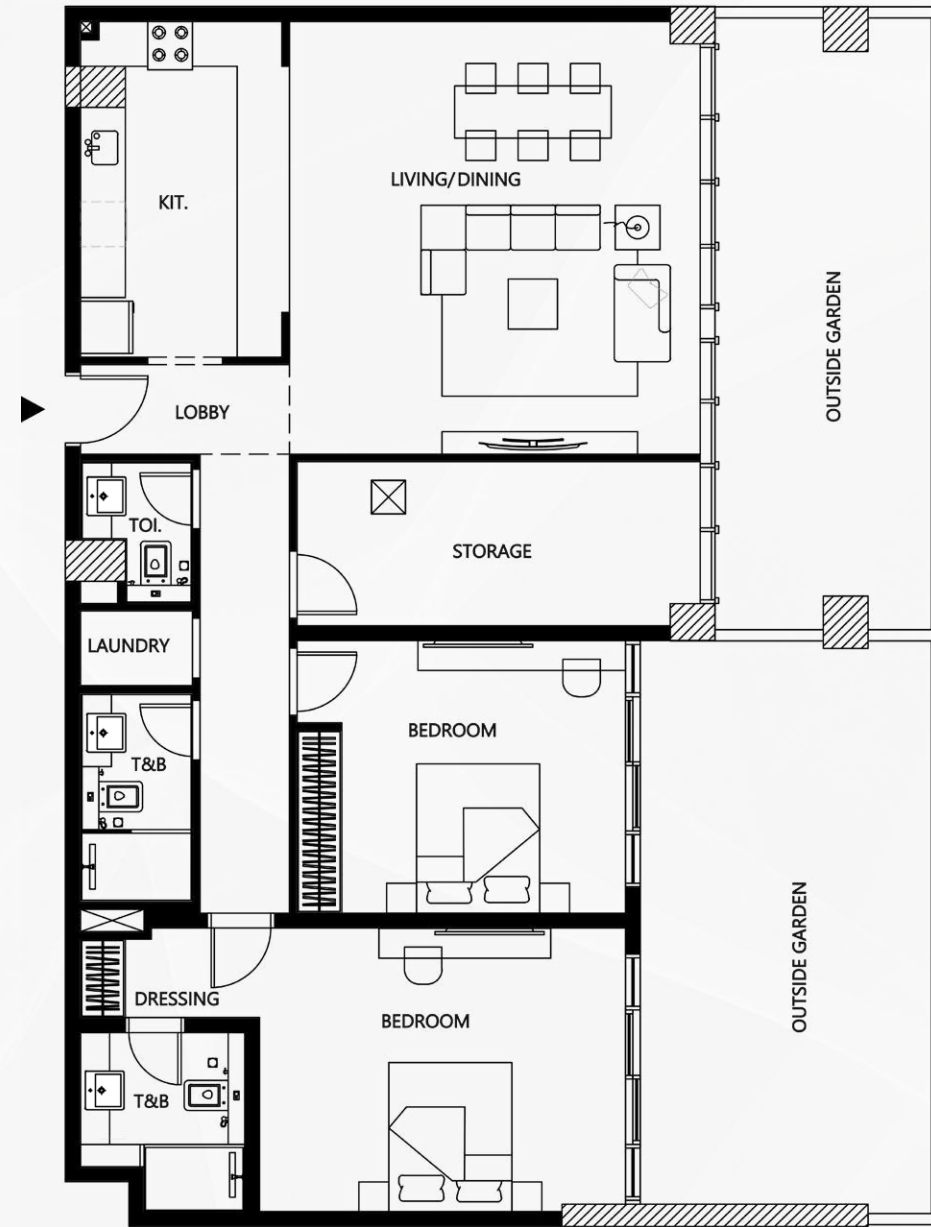
# 1 Bedroom Type 17



# 1 Bedroom Type 18



## 2 Bedroom Type 1



## 2 Bedroom Type 02

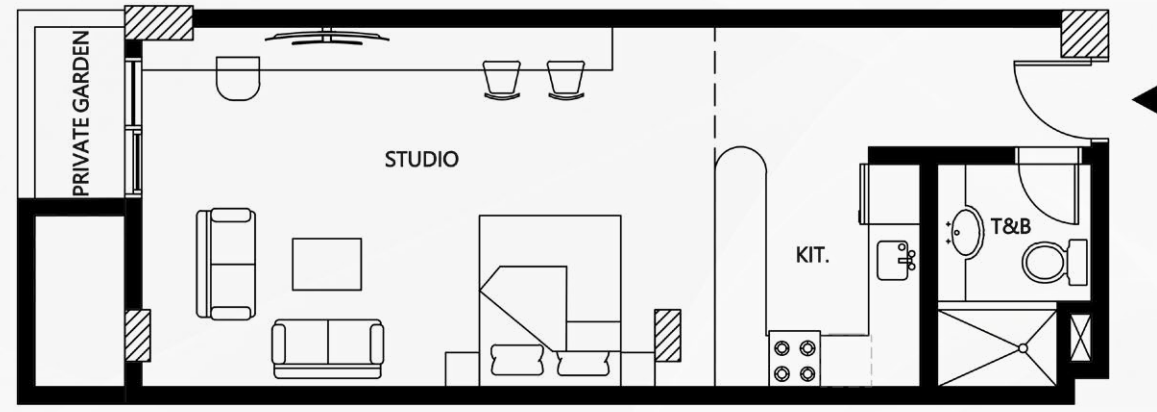




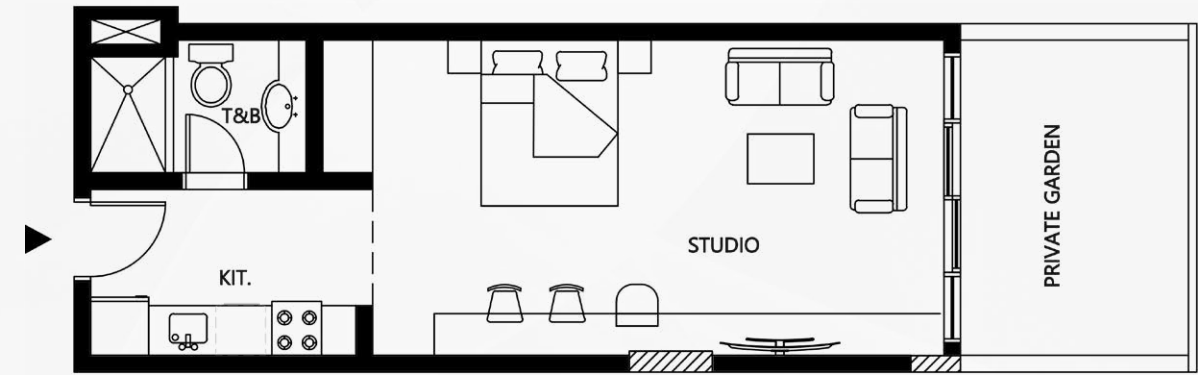




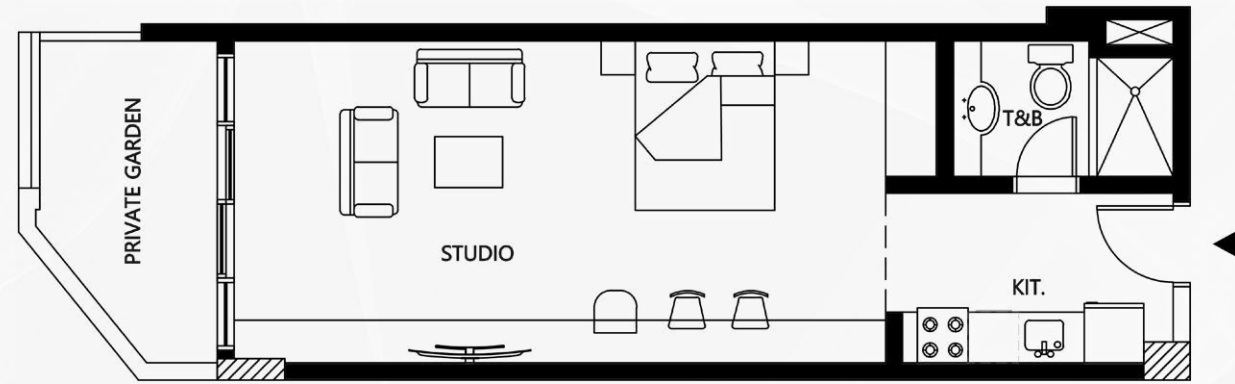
Studio  
Type 01



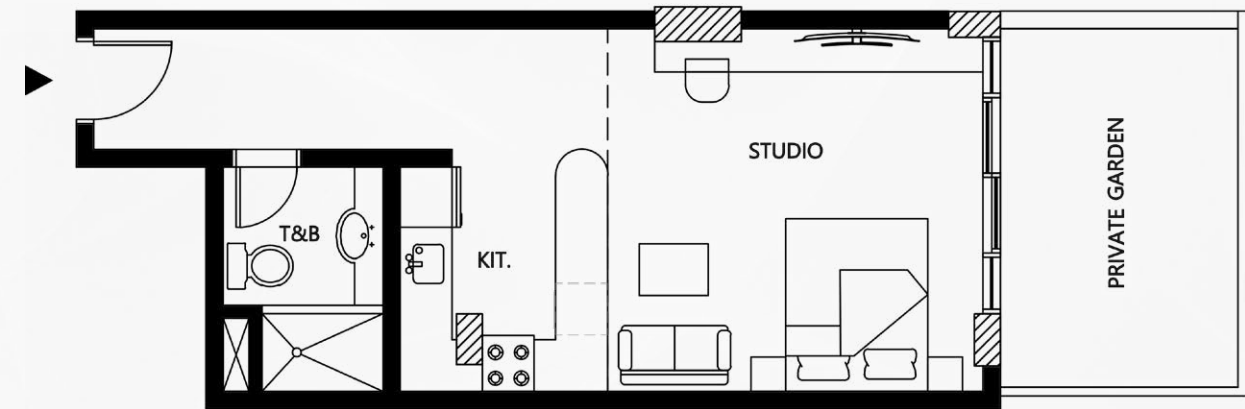
Studio  
Type 03



Studio  
Type 02

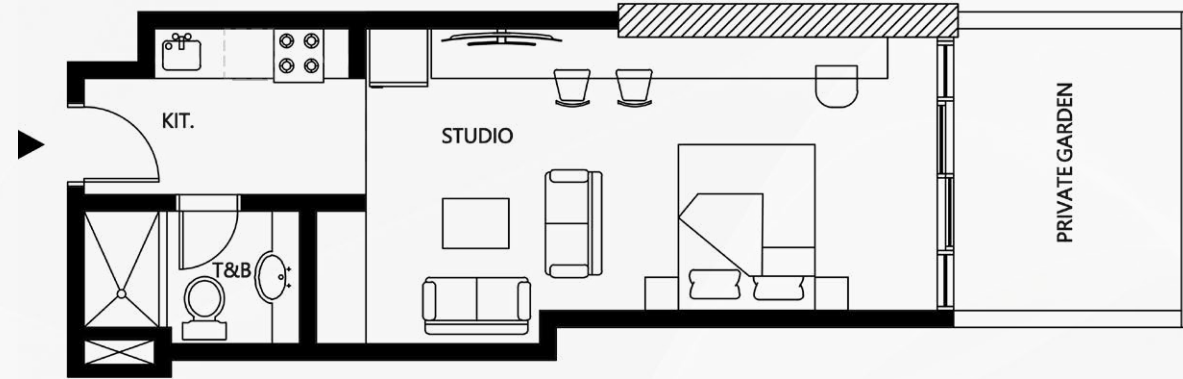


Studio  
Type 04

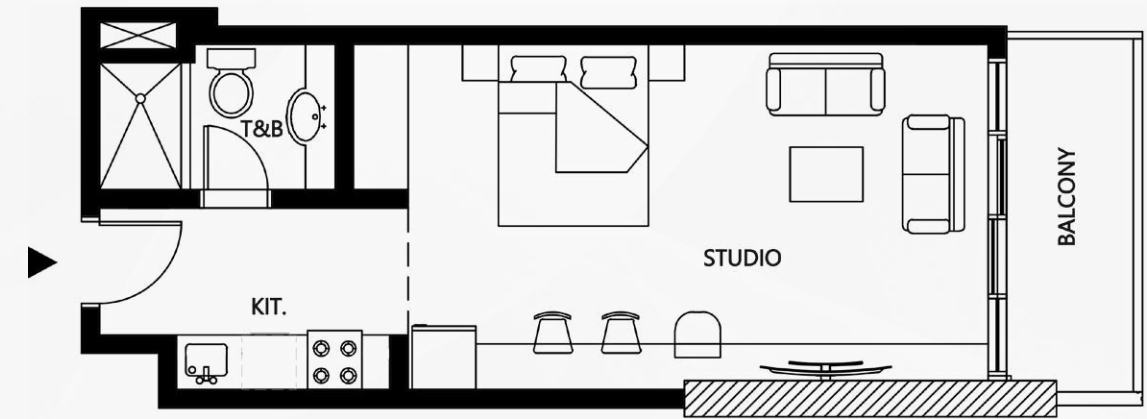




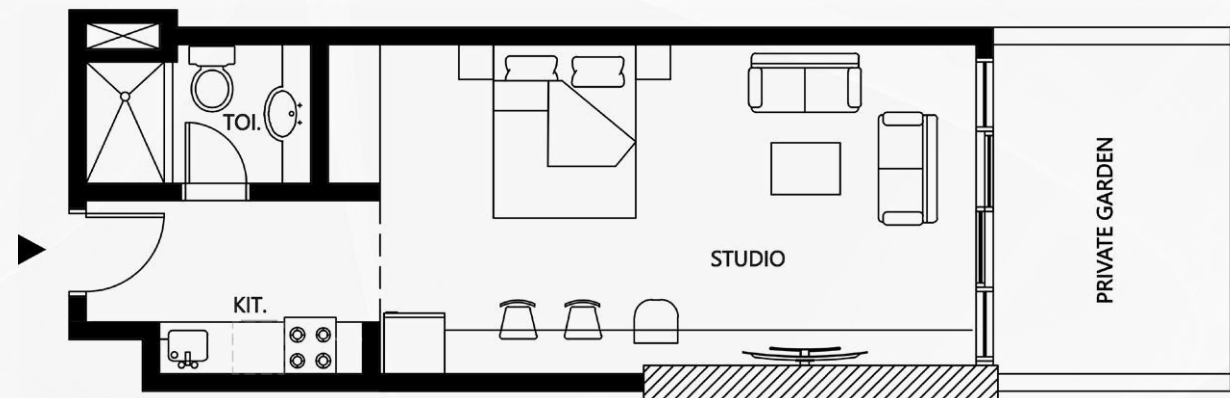
Studio  
Type 05



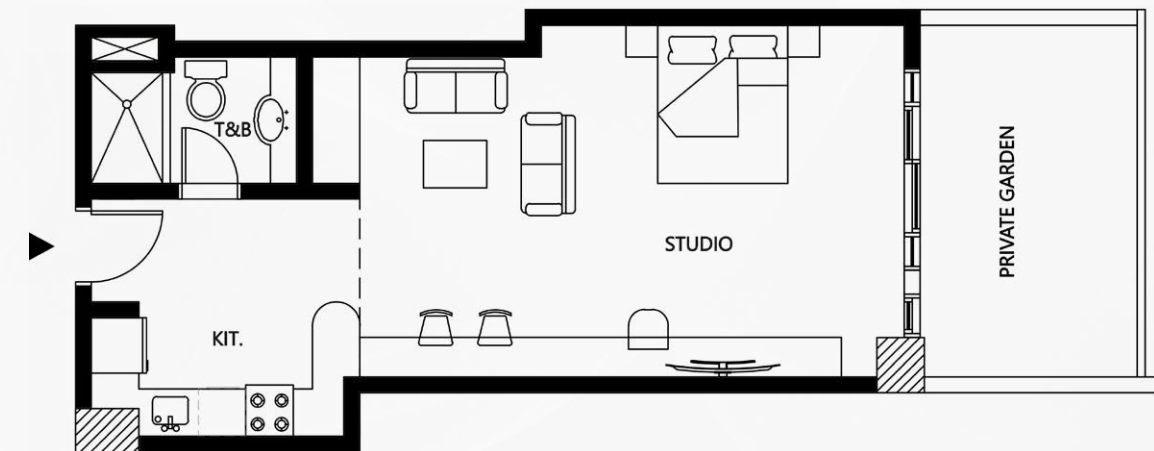
Studio  
Type 07



Studio  
Type 06



Studio  
Type 08



# Studio Type 09

